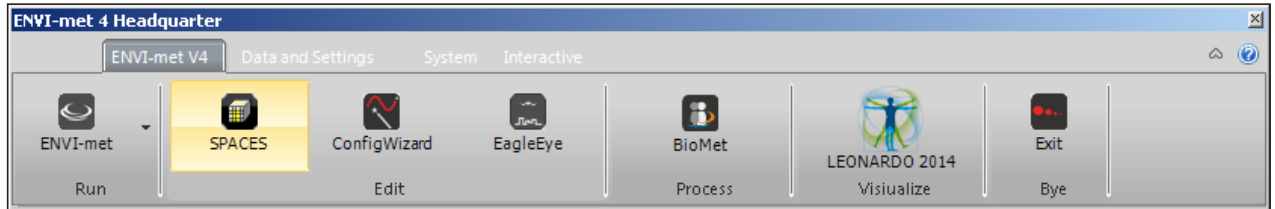


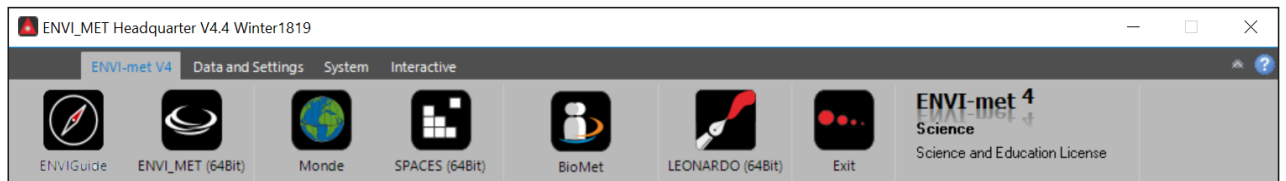
/// ERRATA CORRIGE ///

A seguito di un aggiornamento del software, la versione *Winter1819* presenta ora una nuova interfaccia grafica.

L'applicazione headquarter [pagina 16 della dispensa] è stata modificata con la nuova barra Winter1819.



Funzioni dal nuovo headquarter Winter1819 (da sinistra a destra) e corrispondenze:



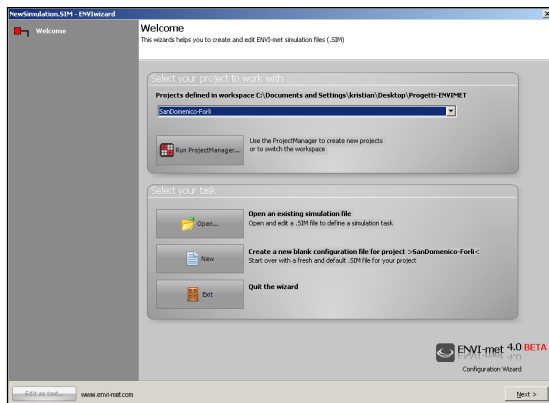
NUOVA ICONA								
VECCHIA ICONA								
	consente di configurare il file di simulazione	consente solo la simulazione in versione <i>trial</i> , senza definizione della griglia massima	nuova funzione	identico: stessa funzione	identico: stessa funzione	funzione rimossa	identico: stessa funzione	identico: stessa funzione

/// ERRATA CORRIGE ///

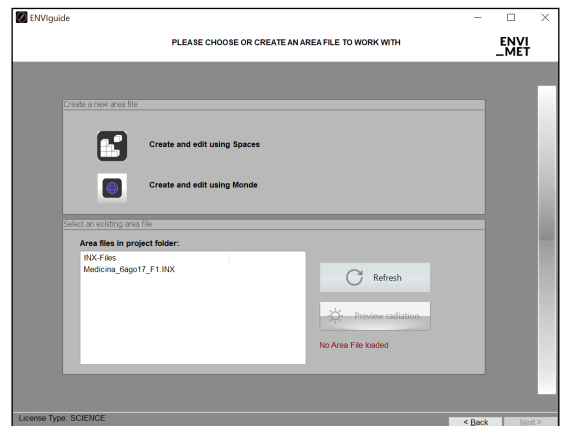
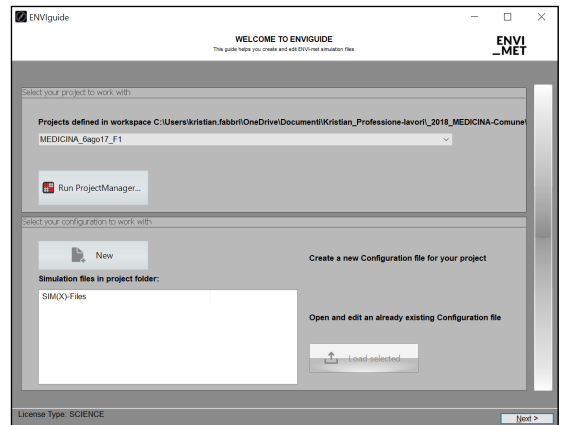
VERSIONE PRECEDENTE

La nuova versione di CONFIG (ENVIGuide) mantiene le vecchie funzioni ma con una nuova interfaccia.

La seguente schermata, nella quale si caricano i dati di SPACE è stata sostituita da due schermate a destra.



NUOVA VERSIONE



I comandi descritti nella Guida corrispondono al livello 'ADVANCED'.

