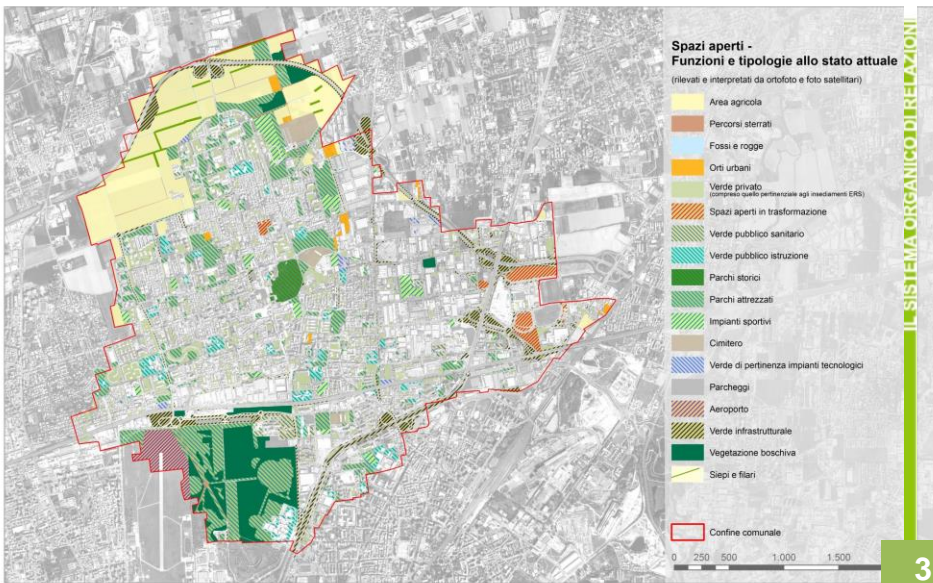


SPAZI APERTI TAV
COPERTURE DEL SUOLO 19
COMUNE DI CINISELLO BALSAMO



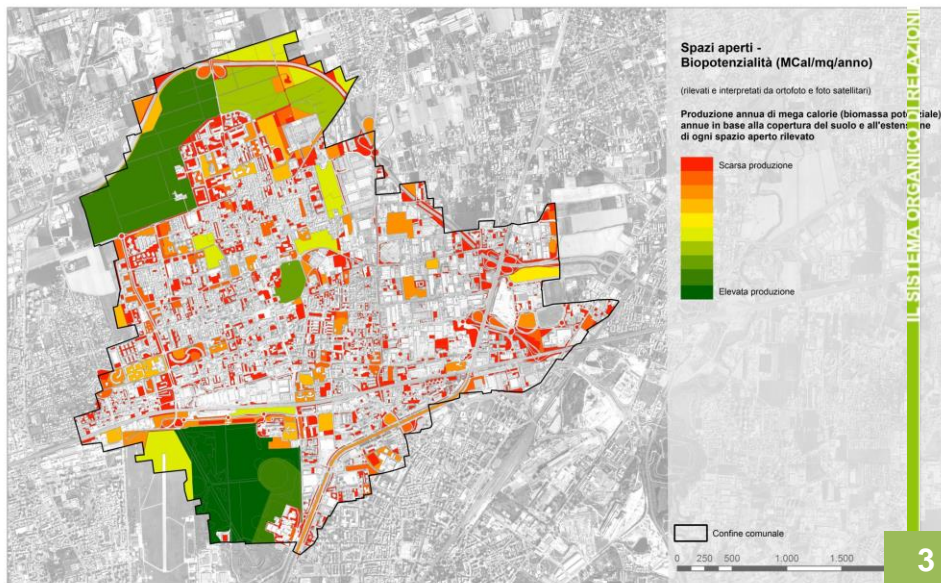
SPAZI APERTI TAV
FUNZIONI E TIPOLOGIE 20
COMUNE DI CINISELLO BALSAMO

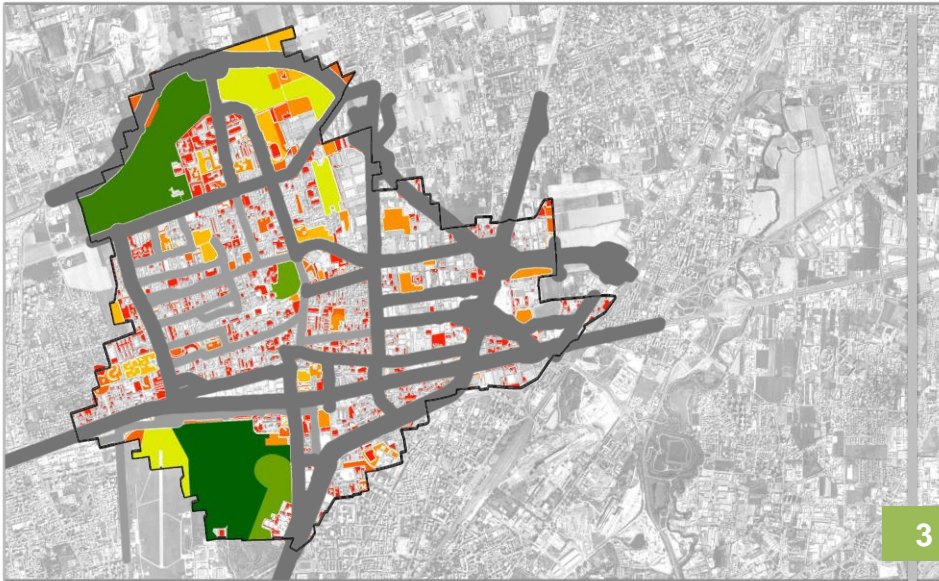
I SERVIZI ECOSISTEMICI

Funzioni potenziali prevalenti degli spazi aperti

Tipologia di spazio aperto	Ecologiche				Approvvigionamento		Culturali e sociali				Sociali		Economiche				
	Microclima	Mitigazione e inquinamento atmosferico	Infiltrazioni e acque	Qualità delle acque	Conservazione della biodiversità	Produzioni agricole	Produzione di materie prime	Valorizzazioni del paesaggio urbano	Funzioni estetiche	Funzioni storico artistiche	Tradizioni e identità locali	Mitigazione e dei luoghi degradati	Aggregazione sociale	Svago e attività fisiche	Luoghi per il benessere	Attivo	Passivo
Area agricola					A		B										
Percorso sterrato					C												
Fossi e rogge																	
Orti urbani																	
Verde privato																	
Spazi aperti in trasformazione	D		D	D			D	D		D	D	D					
Verde pubblico sanitario																	
Verde pubblico istruzione																	
Parchi storici																	
Parchi attrezzati																	
Impianti sportivi																	
Cimitero																	
Verde di pertinenza impianti tecnologici																	
Parcheggi																	
Aeroporto																	
Verde infrastrutturale																	
Vegetazione boschiva																	
Stati e filari																	
MQ procapite per funzione	18,00				15,58		9,86				15,30						

Note:
A - La potenzialità nei confronti della biodiversità dipende dall'assetto delle aree agricole e dalle modalità culturali
B - La potenzialità nei confronti della valorizzazione del paesaggio urbano e delle funzioni successive dipende dalla multifunzionalità agricola
C - I percorsi sterrati nelle aree agricole impattano meno dei percorsi asfaltati nei confronti degli spostamenti della fauna terricola
D - I servizi ecosistemi indicati sono quelli potenziali, l'effettiva erogazione di servizi dipende dagli usi futuri delle aree, dalle modalità di trasformazione e dalle funzioni che ospiteranno
E - Funzione potenziale, attualmente assente





SPAZI VERDI
LIVELLI PRESTAZIONALI

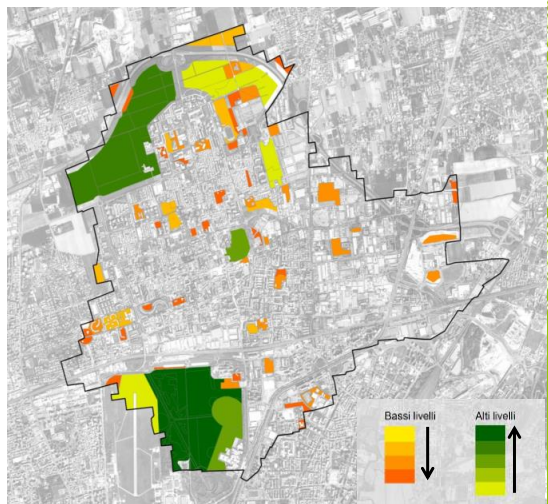


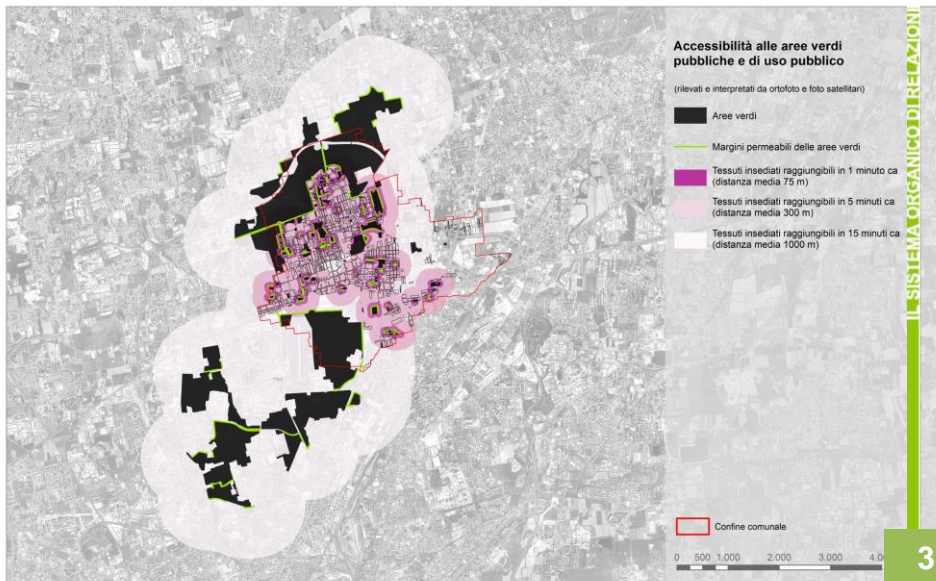
Immagine A: Le campiture rosse piene individuano le aree che producono valori di Biopotenzialità inferiori a 8.000 MCal/anno
Immagine B: Sovrapposizione all'immagine A degli areali di disturbo generati dalle infrastrutture stradali

SPAZI VERDI
LIVELLI PRESTAZIONALI

TAV
23

IL SISTEMA ORGANICO DI RELAZIONI

				Funzioni potenziali prevalenti degli spazi aperti							
				Ecologiche		Approvvigionamento		Culturali		Sociali	
Tipologia di spazio aperto	Estensione (mq)	% funz PT	Estensione funz PT (mq)	peso (%)	sup. (mq)	peso (%)	sup. (mq)	peso (%)	sup. (mq)	peso (%)	sup. (mq)
Area agricola	1.338.709,33	100,00	1.338.709,33	10	133.970,93	80	1.071.767,46	5	66.985,47	5	66.985,47
Percorso stenato	20.546,07	80,00	16.436,85	-	-	50	8.218,43	5	821,84	45	7.396,58
Fossi e rogge	28.062,20	100,00	28.062,20	20	5.612,44	60	16.837,32	20	5.612,44	-	-
Oniubani	56.727,90	80,00	45.382,32	10	4.538,23	30	13.614,70	10	4.538,23	50	22.691,16
Verde privato	639.978,85	50,00	319.989,42	30	95.996,83	-	-	50	159.994,71	20	63.997,88
Spazi aperti in trasformazione	10.067,69										
Verde pubblico sanitario	60.125,23	100,00	60.125,23	25	15.031,31	-	-	5	3.006,26	70	42.087,66
Verde pubblico istruzione	202.379,13	100,00	202.379,13	30	60.713,74	-	-	40	80.951,65	30	60.713,74
Parchi storici	81.366,56	100,00	81.366,56	40	32.546,63	-	-	40	32.546,63	20	16.273,31
Parchi attrezzati	1.112.771,11	100,00	1.112.771,11	20	222.554,22	-	-	20	222.554,22	60	667.662,67
Impianti sportivi	169.526,47	70,00	132.668,53	-	-	-	-	10	13.266,85	90	119.401,68
Cimitero	97.356,56	50,00	48.678,28	10	4.867,93	-	-	90	43.813,35	-	-
Verde di pertinenza impianti tecnologici	34.235,51	80,00	27.388,41	70	19.171,89	-	-	25	6.647,10	5	1.369,42
Parcheggi	121.628,50	10,00	12.162,85	100	12.162,85	-	-	-	-	-	-
Aeroporto	142.006,63	10,00	14.200,66	100	14.200,66	-	-	-	-	-	-
Verde infrastrutturale	436.026,19	80,00	348.820,95	85	338.657,81	-	-	10	39.842,09	5	19.921,05
Vegetazione boschiva	531.636,83	100,00	531.636,83	70	372.147,18	10	53.163,88	10	53.163,88	10	53.163,88
Siepi e filari	5.003,99	100,00	5.003,99	80	12.003,19	-	-	15	2.250,60	5	750,20
TOTALE FUNZIONI (mq)	5.281.357,78		4.386.405,58		1.344.195,74		1.163.601,73		736.193,34		1.142.414,71
	Sup. FUNZIONI (mq procapite)				18,00		15,58		9,86		15,30



ACCESSIBILITA' ALLE AREE VERDI

TAV 24

COMUNE DI CINISELLO BALSAMO
29 OTTOBRE 2014

VARIANTE AL VIGENTE PII

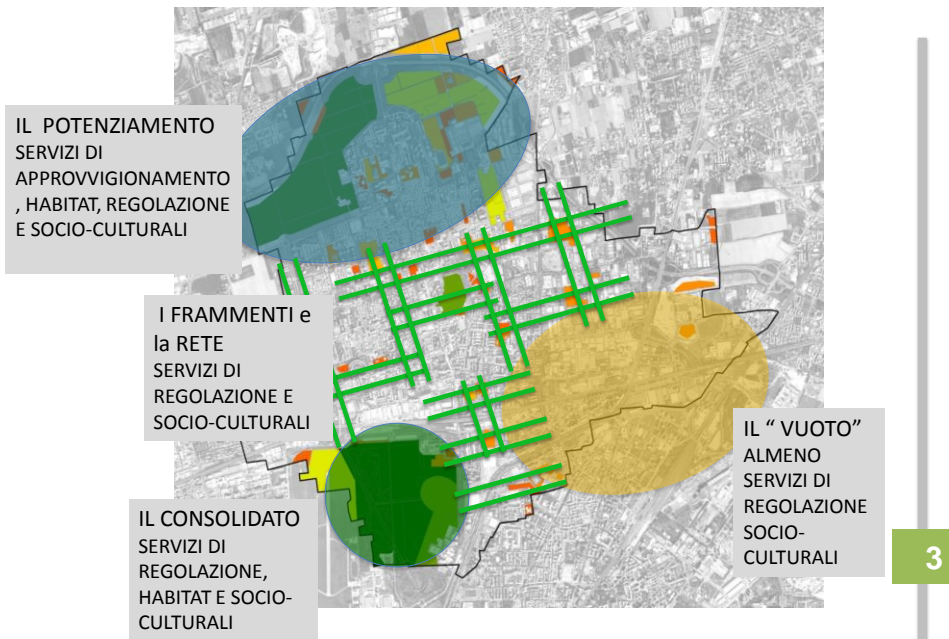


ACCESSIBILITA' ALLE AREE VERDI

TAV
24

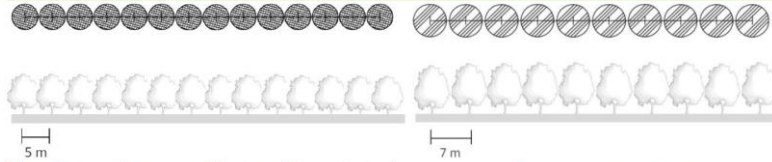
COMUNE DI CINISELLO BALSAMO
29 OTTOBRE 2014

VARIANTE AL VIGENTE PII



VARIANTE AL VIGENTE PII

FILARI URBANI



Filare monospecifico con sesto d'impianto di 5m, costituito da *Acer campestre*

Filare monospecifico con sesto d'impianto di 7m, costituito da *Ulmus minor*

VERDE PENSILE



Esempio di edificio multifunzionale



Esempio di verde pensile

3

I FRAMMENTI e la RETE



Trincee filtranti applicate a strade e parcheggi, pavimentazione drenante



Bacini d'acqua per convogliare le acque meteoriche, stagni, bacini di fitodepurazione e vasche di laminazione



3

I FRAMMENTI e la RETE

MISURE DIFFUSE DI DRENAGGIO URBANO



Rain garden



Rain garden



Superfici drenanti e corsi d'acqua



Cunetta per l'invio dell'acqua meteorica a un rain garden

3

I FRAMMENTI e la RETE

MANUTENZIONE DEL VERDE URBANO



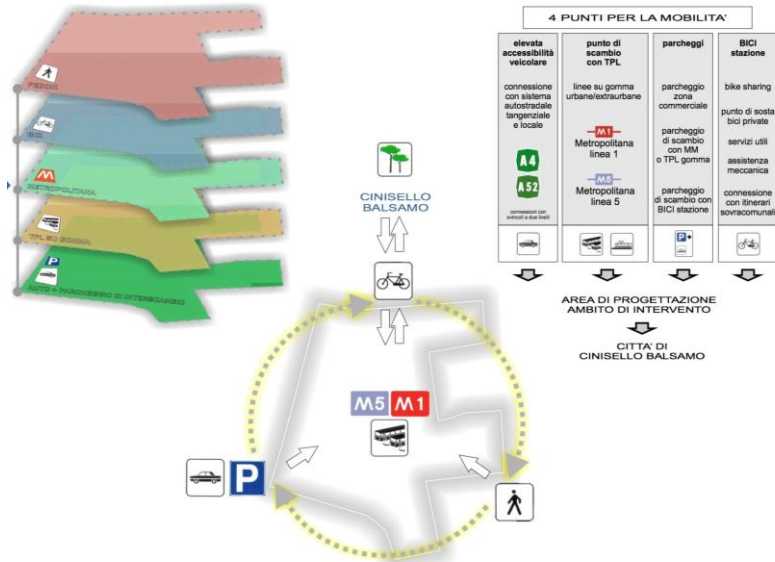
Esempio di prato fiorito in un parco urbano



Esempio di gregge in un parco torinese

3

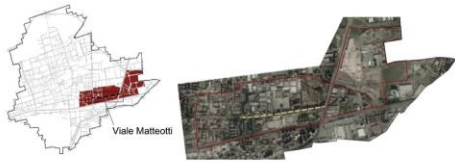
IL POTENZIAMENTO SERVIZI DI APPROVVIGIONAMENTO, HABITAT, REGOLAZIONE E SOCIO-CULTURALI



2

IL "VUOTO" LA RETE E LA MOBILITA' SOSTENIBILE

LA FORTE DELLA CITTA' METROPOLITANA



Ambiti di proiezione strategica (APS)
Schede APS e AT DdP PP - Elab. 04 del PGT



Stralcio della carta
"Indicazioni strategiche"
Schede APS e AT DdP PP -
Elab. 04 del PGT



Stralcio della carta
"Individuazione sottoambiti
APS e AT"
Schede APS e AT DdP PP -
Elab. 04 del PGT



Stralcio della carta
"Strategie generali"
Schede APS e AT DdP PP -
Elab. 04 del PGT

PROPOSTA DI RIQUALIFICAZIONE PER INSERIMENTO PISTA CICLABILE: SISTEMA A GINCANA
In corrispondenza delle aree di trasformazione (1, 2 e 3), dove è possibile intervenire su spazi potenzialmente liberi, l'insediamento della pista ciclabile può avvenire mantenendo il doppio senso di marcia della strada (cfr. sezione BB' tavola 11) .
Nei tratti non in corrispondenza delle aree di trasformazione, dove la sezione stradale non può variare, la pista ciclabile può essere realizzata sulla del sistema a Gincana, riducendo lo spazio carrabile e sfruttando lo spazio ottenuto per inserire nuovi elementi come la pista ciclabile e le aree verdi integrative (cfr. sezione AA' tavola 11) .



Ambiti di trasformazione
Sedime stradale attuale (coincidente con l'area di progetto)
Area di progetto aggiuntive (proposta)
Andamento Pista ciclabile (proposta)

2

IL "VUOTO" ALMENO SERVIZI DI REGOLAZIONE SOCIO-CULTURALI

2



da SS36 a
Via Abramo Lincoln
metri 850

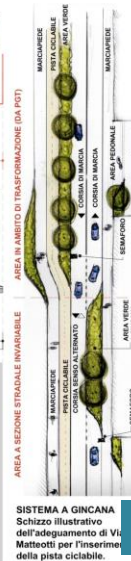
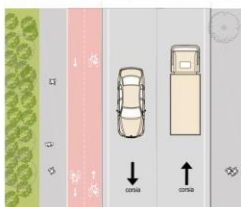
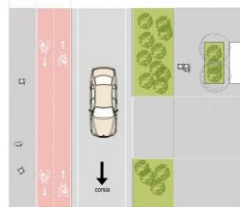
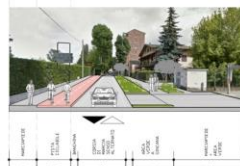
PISTA CICLABILE A
DUE SENSI DI MARCIA
SU AMPLIAMENTO MARCIAPIEDE O
EX-NOVO IN AREA DI TRASFORMAZIONE



SEZIONE AA'



SEZIONE BB'



AREA A SEZIONE STRADALE INVASIBILE
AREA IN AMBITO DI TRASFORMAZIONE (DA PGT)

SISTEMA A GINCANA
Schizzo illustrativo
dell'adeguamento di Via
Matteotti per l'inserimento
della pista ciclabile.

2





2

La bici stazione



IL PARCO CHE UNISCE

4

LE CAMPAGNE URBANE

- **sicurezza alimentare della città metropolitana**
- ruolo dell'agricoltura urbana nella ridefinizione di una città capace di **rigenerare risorse** (non solo alimentari) di offrire indispensabili e insostituibili servizi ambientali contribuendo ad un nuovo "metabolismo urbano" .



AGRICOLTURA

La capacità alimentare della città metropolitana

GIORNI DI AUTONOMIA ALIMENTARE	2011	2020
	68	55

Circa il 18% del fabbisogno

Circa il 15% del fabbisogno

SAU Prov. Milano = 47,43% del territorio provinciale

SAU REGIONE LOMBARDIA = 41,7% del territorio regionale

Dati: VAS PTCP vigente

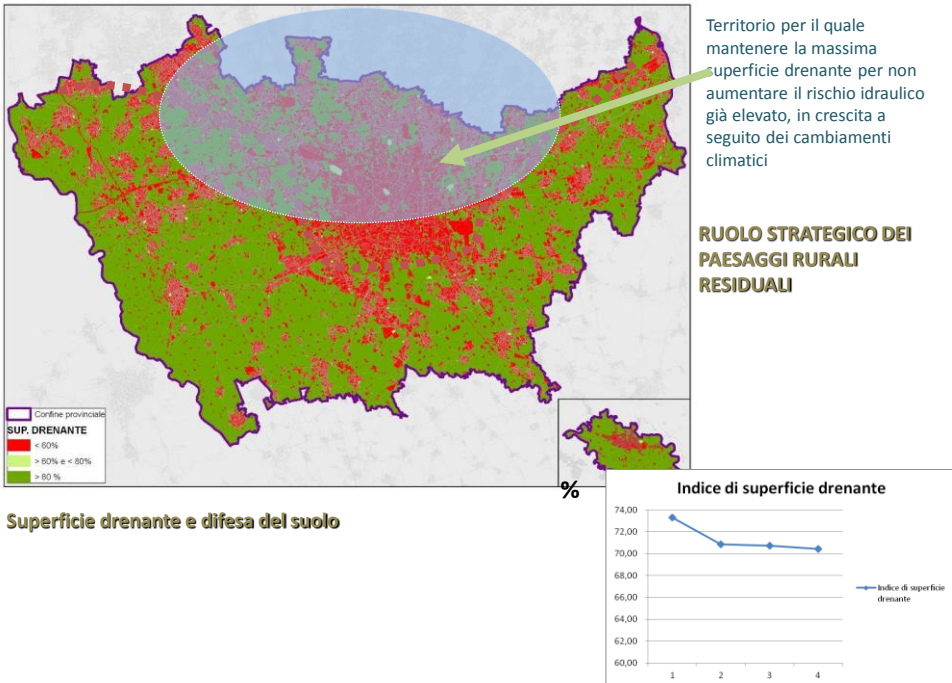
La Regione Lombardia consuma (fonte ISTAT)

SPESA COMPLESSIVA generi alimentari in Lombardia € 27.500 milioni
 Spesa individuale annua acquisti alimentari (escluso consumi fuori casa) : € 3100 pro-capite

TOTALE PRODUZIONI VEGETALI+ ALLEVAMENTI € 5.600 milioni

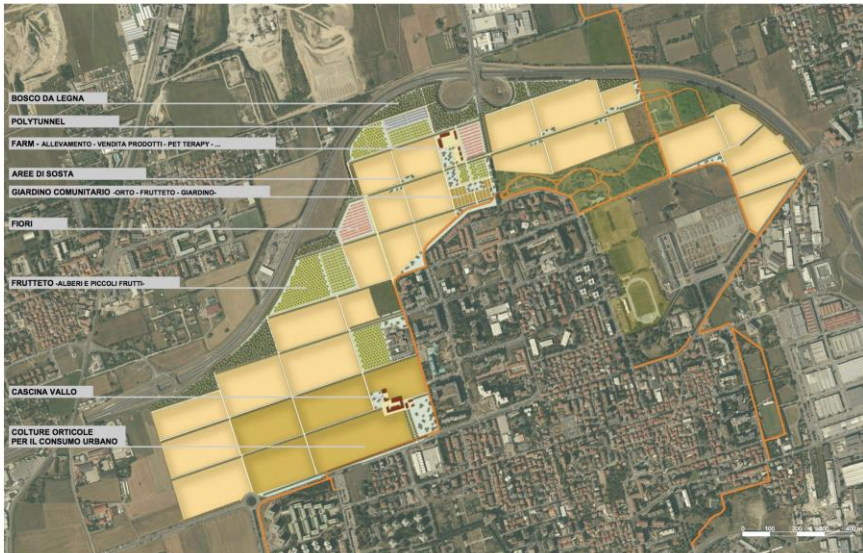
PRODUZIONE = 20% CIRCA DEI CONSUMI

produzione agricola di prossimità e la sicurezza alimentare



Metaprogetto del Parco del Grugnotorto

-  *Filtro/mitigazione stradale*
-  *Cultura e didattica*
-  *Spazi autogestiti*
-  *Il Parco propriamente detto*
-  *Sport e ricreazione*
-  *Filtro/città campagna*
-  *Il centro agricolo*
-  *Gli accessi*
-  *Le direttrici di collegamento ciclopedonale*



IL PARCO CHE UNISCE



FATTORIA URBANA SPERIMENTALE COMUNALE - SCHEMA GENERALE



PERCORSI E PRINCIPALI ACCESSI



AREA GIARDINO COMUNITARIO E AREE DI SOSTA



AREE AGRICOLE E FARM



SISTEMA DI SIEPI E FILARI



AREE A BOSCO DA TAGLIO

UNA FATTORIA URBANA SPERIMENTALE - COMUNALE

- recupero, conservazione e diffusione della biodiversità del mondo animale e vegetale;
- valorizzazione e promozione dei prodotti tipici locali;
- sicurezza dei prodotti agro-alimentari, dalla fase produttiva fino all'utilizzo del consumatore;
- produzione orto-frutticola per la città;
- studio delle buone pratiche agricole per la tutela dell'ambiente;
- scuole dell'infanzia ed educazione ambientale e alimentare;
- azioni nel campo della formazione e dell'aggiornamento, volte a qualificare le produzioni agricole locali;
- interventi in materia di pet therapy.

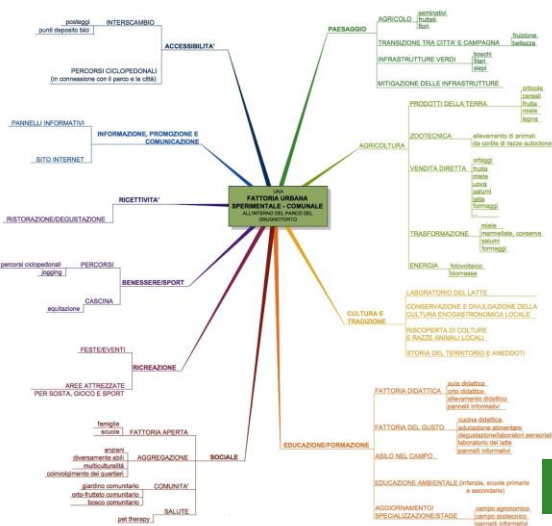


alcune colture orticole locali (Cipolla ramata di Milano, Rapa di Milano, Verza, Cavolo cappuccio detto anche Cavolo Milano, Prezzemolo Brianzolo, Zucchini Milano)



alcune razze autoctone (gallina brianzola, tacchino brianzolo, pecora brianzola, mucca verzeise)

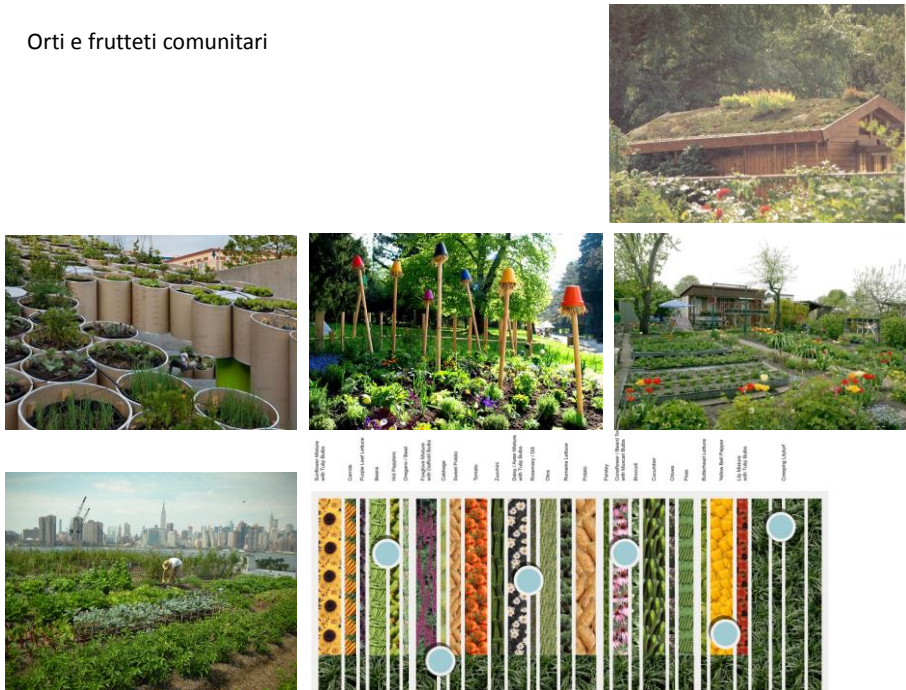
AGRICOLTURA E MULTIFUNZIONALITA' - POSSIBILI FUNZIONI ASSOLTE DALLA FATTORIA URBANA



Ciclopedonali e dintorni



Orti e frutteti comunitari

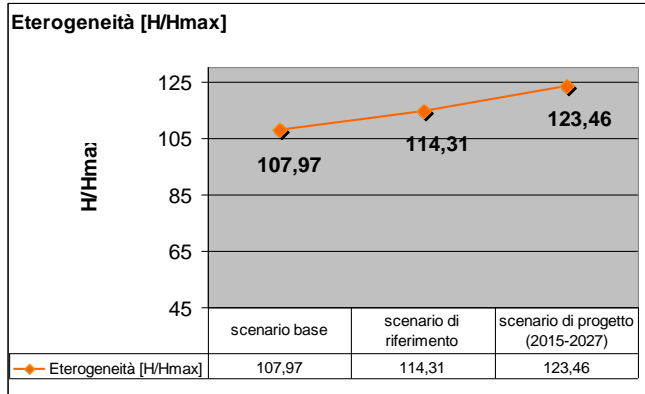


Filtro città campagna



Spazi e nuove identità

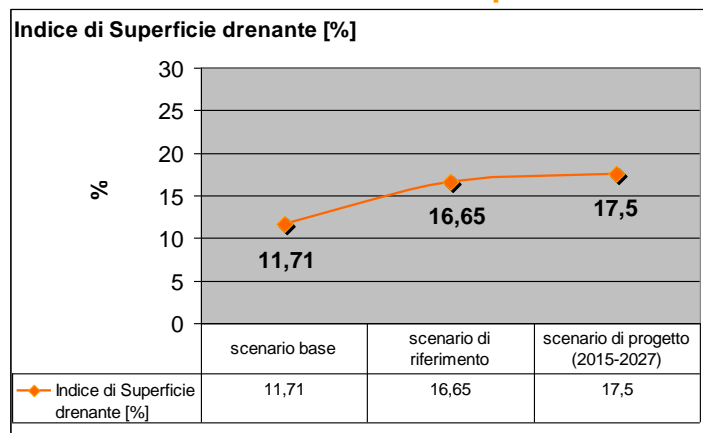




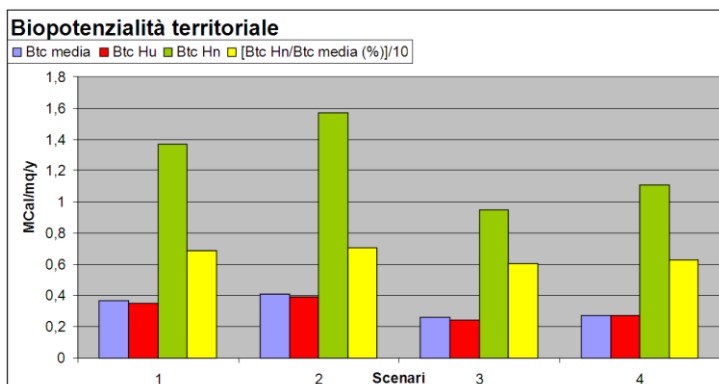
Eterogeneità (H/Hmax)

elevata varietà di usi e funzioni: in aumento negli scenari coerentemente con le necessità di costruire un tessuto urbano caratterizzato da mix funzionale

Indice di superficie drenante (%)



Biopotenzialità (Btc)



Variatione della Biopotenzialità territoriale (ambito locale): 1) Scenario di progetto (Parco ante concorso) 2015, 2) Scenario di progetto (Parco ante concorso) 2027, 3) Nuova progettazione (Parco Post concorso) 2015, 4) Nuova progettazione (Parco Post concorso) 2027

La BTC indica l'importanza del parco nel sostenere i processi di trasformazione.

CITTA' RESILIENTE

Mobilità sostenibile

Messa a sistema del verde urbano e aumento delle sue prestazioni ecologiche, sociali e culturali

Riduzione dei fabbisogni energetici

Sostenibilità degli edifici

Aumento della sicurezza alimentare

Partecipazione