

usi temporanei?  
pratiche d'uso  
tra piano, strategie e  
processi

Francesco Evangelisti  
direttore Ufficio di Piano,  
Comune di Bologna

# riattivazione di spazi dismessi





gestore sociale  
degli interventi ERS

piano  
urbanistico  
generale



# rigenerazione dello spazio pubblico





# laboratori di partecipazione



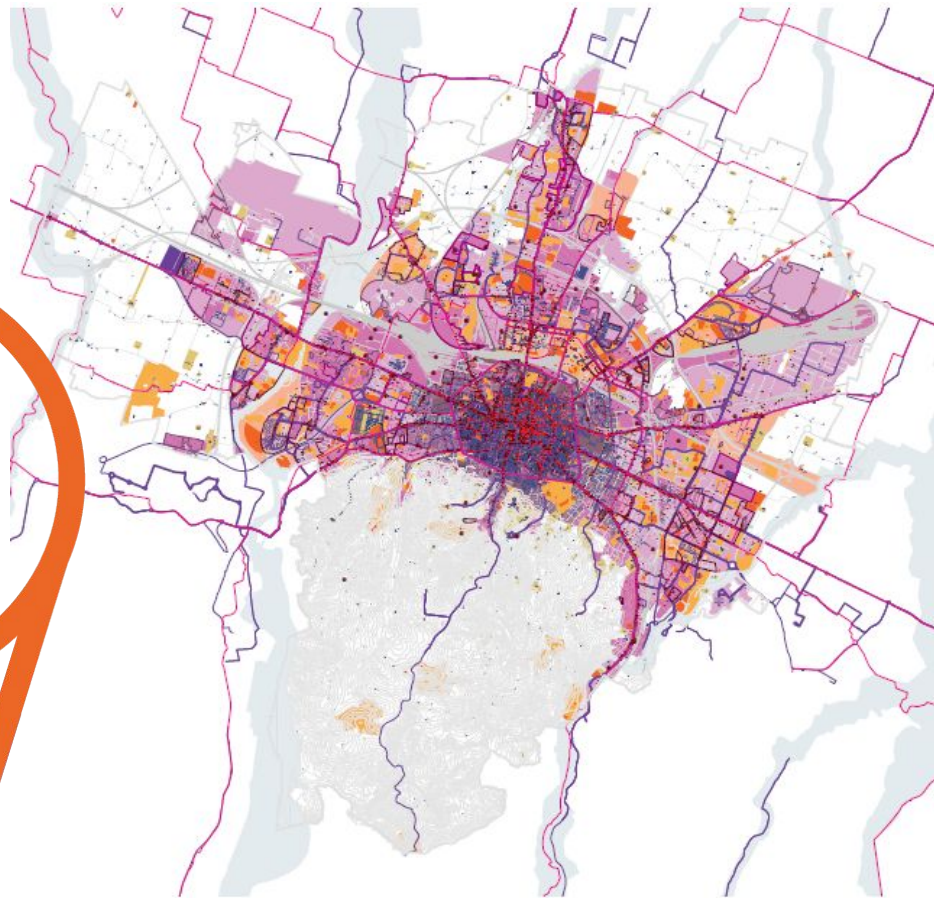
laboratori di partecipazione  
in collaborazione con il Comune di Milano  
in collaborazione con il Comune di Milano  
in collaborazione con il Comune di Milano







## Strategie urbane 2



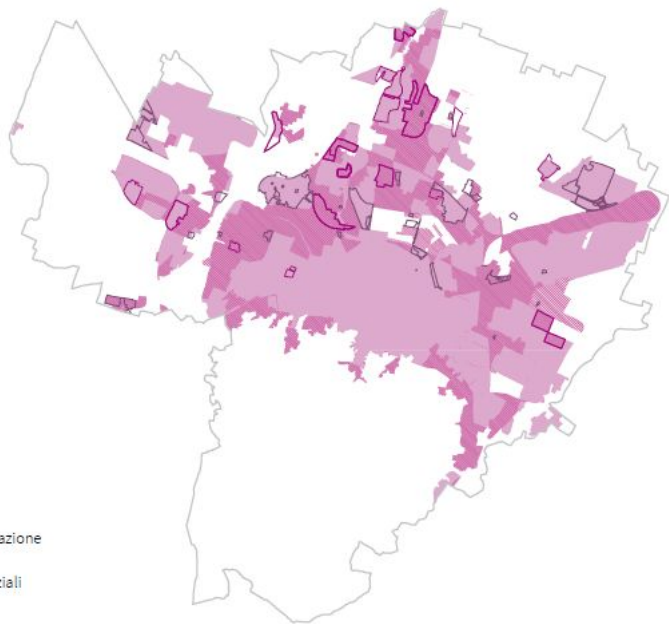
## Abitabilità e inclusione

Sostenere la crescita demografica offrendo abitazioni e servizi cui famiglie, giovani e studenti possano accedere garantendo altresì spazi innovativi per il lavoro



## Strategie Urbane 2.1

### Abitabilità e inclusione



aree dove aumentare l'offerta di ERS

aree dove incentivare nuove abitazioni in locazione

aree specializzate prossime a tessuti residenziali

parti di città da completare

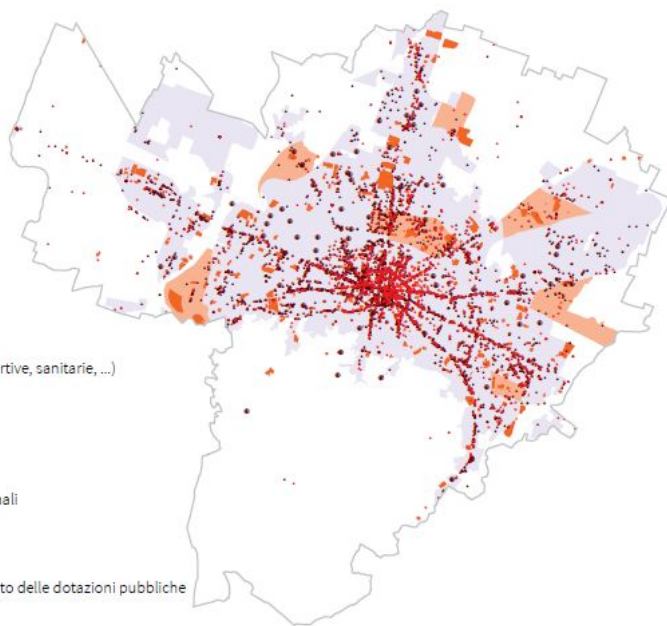
### Estendere l'accesso alla casa

- | Favorire l'aumento e l'innovazione di offerta abitativa in locazione
- | Favorire l'aumento di offerta abitativa sociale
- | Sperimentare nuove forme abitative
- | Introdurre mix funzionali e tipologici nelle aree specializzate prossime a tessuti residenziali
- | Coinvolgere le comunità attraverso processi partecipativi



## Strategie Urbane 2.2

### Abitabilità e inclusione



dotazioni territoriali (scuole, attrezzature sportive, sanitarie, ...)

servizi culturali e luoghi d'incontro

pubblici esercizi

attività commerciali di vicinato e mercati rionali

aree dismesse

aree prioritarie per riqualificazione/incremento delle dotazioni pubbliche

territorio urbanizzato

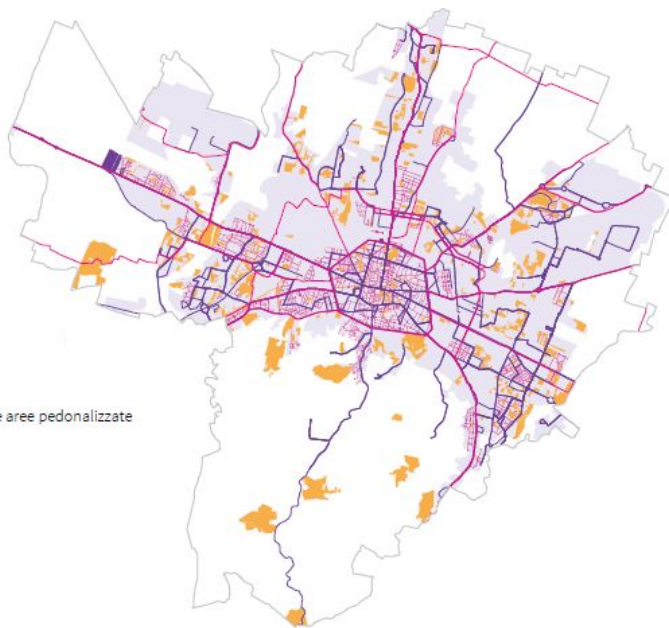
### Garantire la diffusione di una rete equilibrata di attrezzature e servizi di qualità

- | Favorire la riqualificazione o la realizzazione delle dotazioni territoriali
- | Sostenere un'equilibrata diffusione di spazi per la cultura
- | Favorire i servizi e le attività commerciali di vicinato
- | Sostenere un'equilibrata diffusione di spazi per la logistica sostenibile
- | Sperimentare nuove forme di gestione temporanea delle aree dismesse



## Strategie Urbane 2.3

### Abitabilità e inclusione



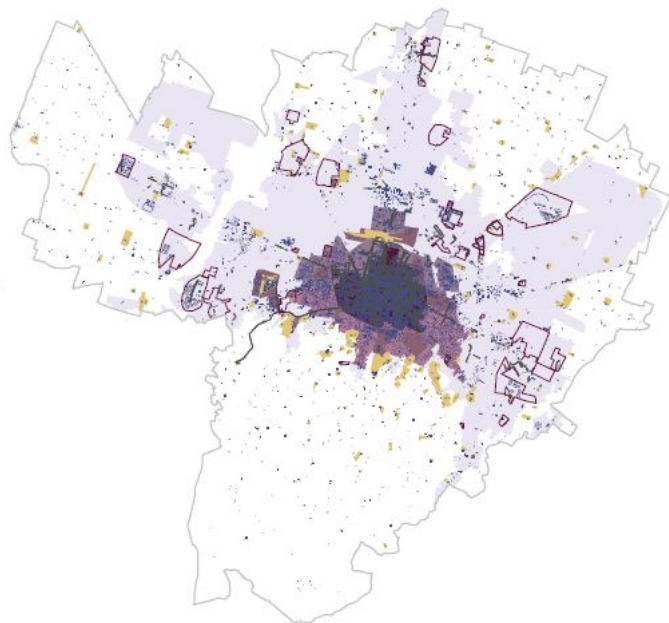
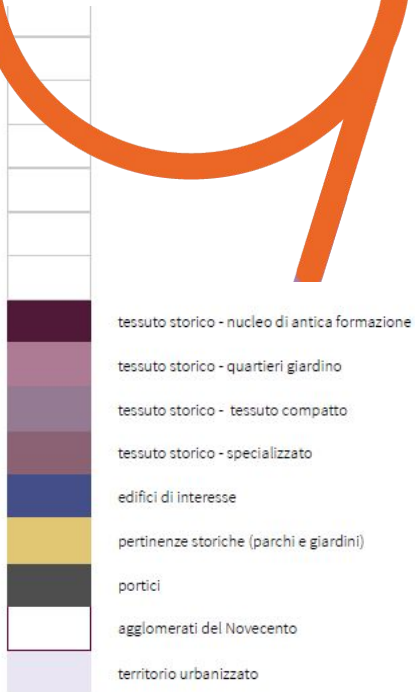
### Ridisegnare gli spazi aperti

- | Realizzare spazi pubblici di alta qualità architettonica e ambientale
- | Rinnovare lo spazio stradale in termini di qualità formale ed ambientale, accessibilità e sicurezza



## Strategie Urbane 2.4

### Abitabilità e inclusione

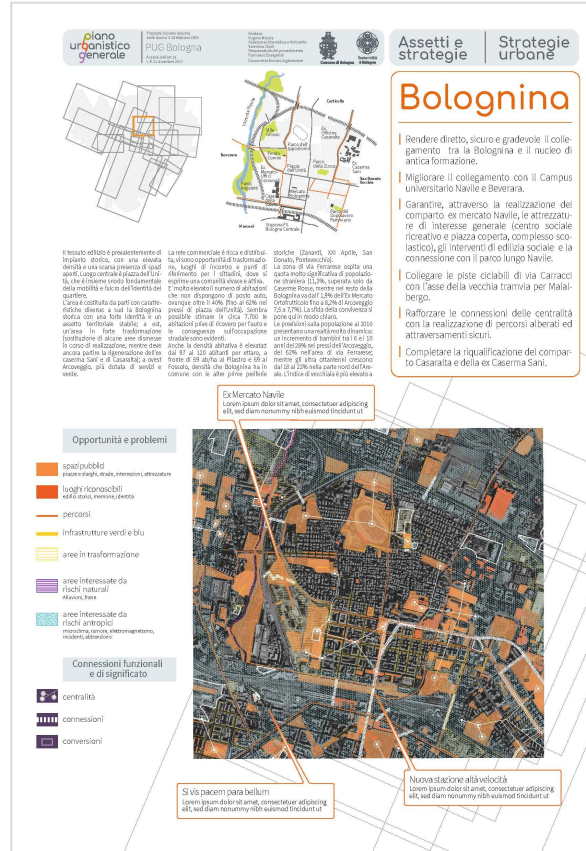


### Conservare i caratteri del paesaggio storico urbano rinnovandone il ruolo

- | Difendere l'abitabilità e i caratteri della città storica
- | Valorizzare i tessuti storici specializzati
- | Garantire la conservazione del patrimonio costruito di interesse storico architettonico e culturale testimoniale
- | Valorizzare gli agglomerati e l'architettura di interesse della seconda metà del novecento



# Strategie di piano nella dimensione di prossimità



## Le ventiquattro tavole contengono:

(parte superiore)

➤ **Mappa con evidenziazione dell'areale** rispetto a tutti gli areali

➤ **Schema di struttura** che aggiorna quelli predisposti per le Situazioni del PSC

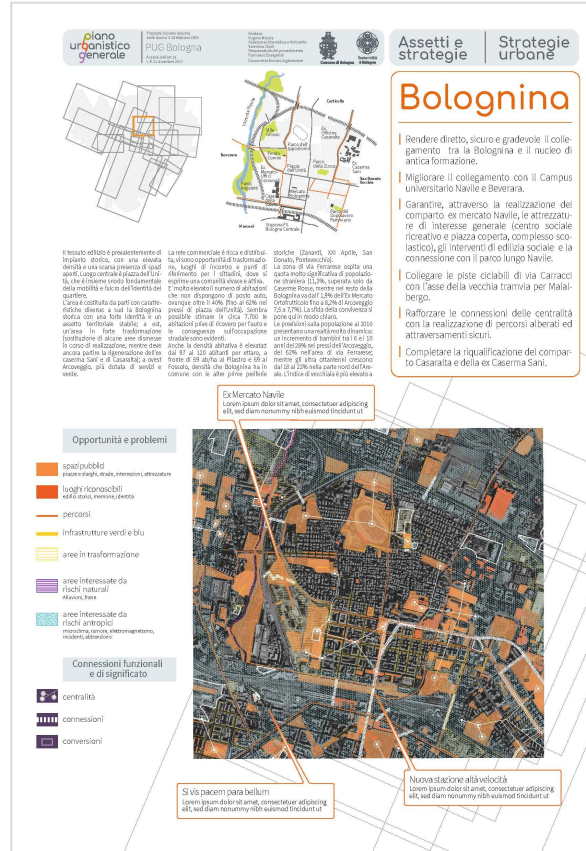
➤ Testo scritto che contiene il **profilo** di ciascun areale

➤ Testo all'interno del riquadro con **elenco delle azioni prioritarie** per ciascun areale

Strategie locali



# Strategie di piano nella dimensione di prossimità



## Le ventiquattro tavole contengono:

(parte inferiore)

➤ **Legenda scandita in due insiemi di segni**, quelli ideogrammatici (che richiamano strategie) e quelli che selezionano alcune informazioni di base (rilevanti per le connessioni fisiche o indicazione di aree che richiedono cautele)

➤ **Mappa più grande possibile** orientata come nella tavola d'insieme degli areali che contiene spot di commento

Strategie locali

# Aree ed edifici dismessi e sottoutilizzati

## Profilo e conoscenze > Scheda 25

Il Comune di Bologna ha intrapreso un processo di censimento e mappatura delle **aree e degli edifici dismessi e sottoutilizzati** presenti sul territorio urbano.

