The background features a central illustration of several hands of different skin tones (tan, light brown, dark brown) reaching upwards and overlapping. Surrounding the hands are various colorful geometric shapes and icons: a red camera icon in a white circle, a white speech bubble with three red dots, and a white speech bubble with a red vertical bar. The overall color palette includes teal, yellow, orange, and dark green.

**Percorsi di
formazione e bandi
a supporto della
partecipazione**

Sabrina Franceschini
Responsabile Area Partecipazione

 **Regione Emilia-Romagna**

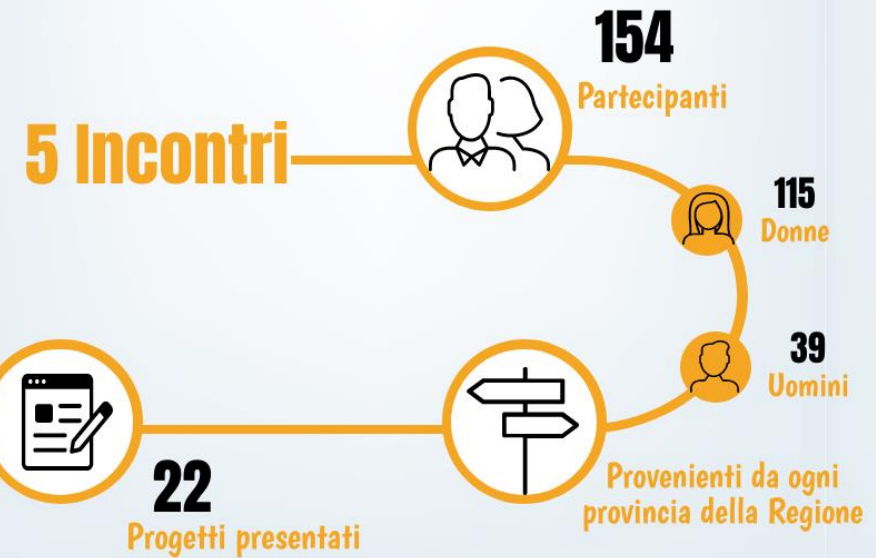
LaboratoriHUB

21 settembre 2020



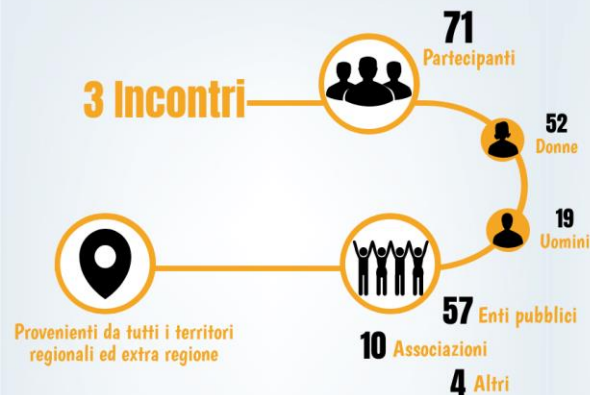
IMPARARE FACENDO INSIEME

AUTOSCUOLA DELLA PARTECIPAZIONE



LABSUS

LABORATORIO PER LA SUSSIDIARIETA'



Formazione:
cosa abbiamo fatto nel 2019

Con quale «gradimento»



Il **78%** dei partecipanti dichiara di saperne molto di più o aver aumentato le proprie competenze

Il **97%** dei partecipanti dichiara che il corso è stato efficace/molto efficace



Giudizio complessivo sull'iniziativa *(voto tra 5 e 10)*

Il **41%** ha dato 8 e il **30 %** 9 e 10

Il **90%** ha apprezzato l'organizzazione

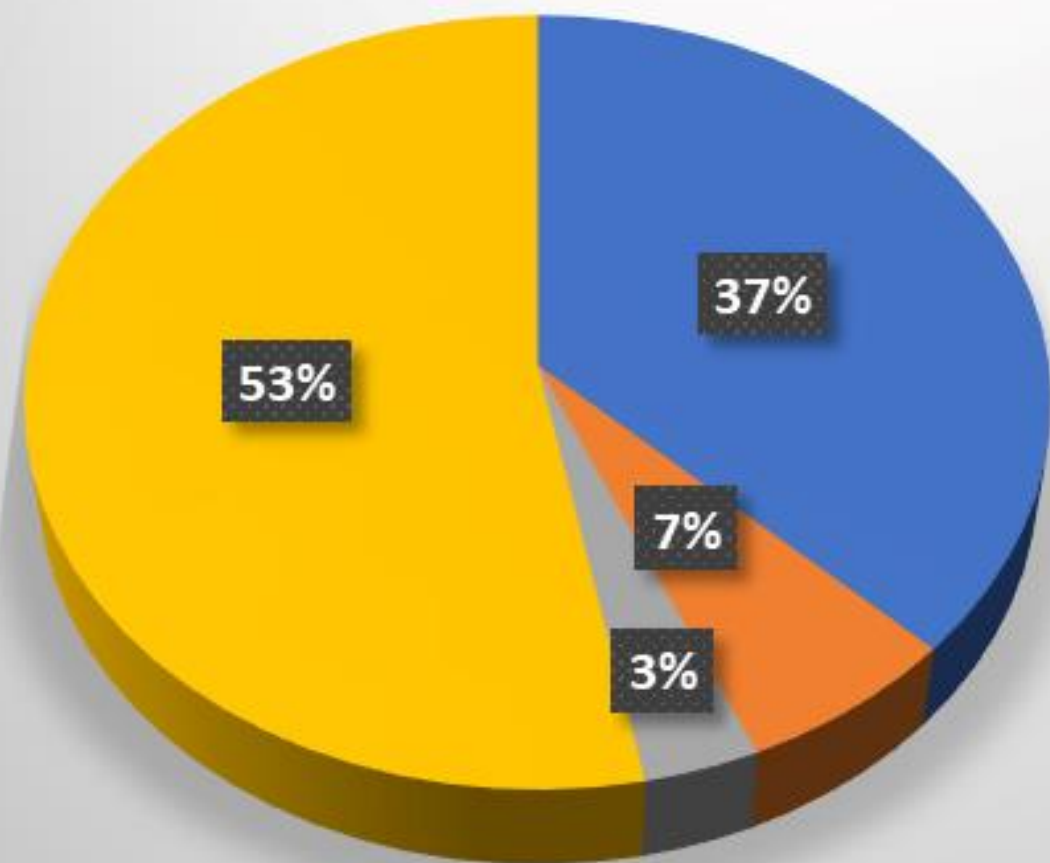


Il **90%** dei partecipanti ha apprezzato l'organizzazione

Il **75%** dei partecipanti dichiara di saperne molto di più o aver aumentato le proprie competenze

Efficacia della formazione

Autoscuola della Partecipazione



- Corsisti/e che hanno presentato proposte al bando Partecipazione I.r. 15/2018
- Corsisti/e che hanno presentato seguito l'Osservatorio locale per il paesaggio della RER
- Corsisti/e che hanno organizzato un laboratorio sul riuso temporaneo
- Corsisti/e che hanno partecipato alla co-progettazione della formazione 2020 della RER



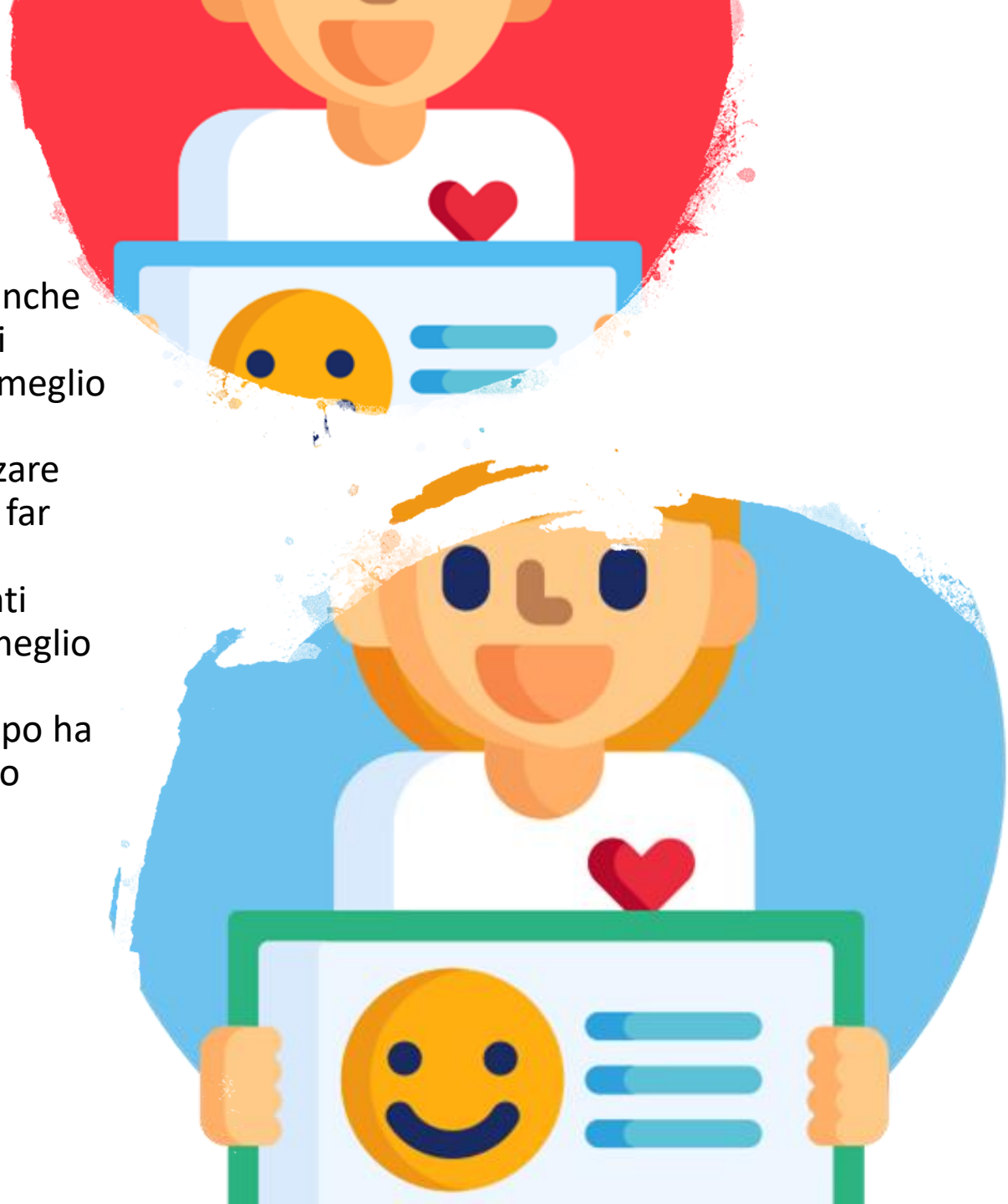
ParteciFare: progettiamo insieme la formazione futura

Web workshop 3 marzo 2020

Le sfide - Ai 18 partecipanti provenienti dalla Regione ma anche da enti locali e Associazioni è stato chiesto,: quali contenuti sviluppare? Con quali modalità realizzare e promuovere al meglio la formazione? Quante risorse si ritengono necessarie per realizzare le attività proposte? Con quali tempistiche realizzare l'intervento formativo? È stato un esperimento innovativo: far interagire i partecipanti all'interno della piattaforma VideoFacilitator, lavorando e interagendo tramite documenti condivisi. Con idee, contenuti e modalità per realizzare al meglio la formazione.

- Dopo una prima raccolta dei bisogni formativi, ogni gruppo ha lavorato alla prototipazione delle schede dei corsi in quattro stanze virtuali per altrettanti tematiche:
- valutare l'impatto della partecipazione;
- comunicazione nei processi partecipativi;
- tecniche di facilitazione in presenza e digitali;

Sulla base delle prototipazioni realizzate dai gruppi si è poi provveduto a definire il programma formativo 2020.



Il programma 2020

 Regione Emilia-Romagna



**IMPARARE
FACENDO INSIEME**
FORMAZIONE PER LA PARTECIPAZIONE

Metodi per facilitare

Le base dei metodi per la facilitazione dei gruppi e delle relazioni al lavoro: coordinare, coinvolgere, aiutare, attivare.

Il ruolo della comunicazione nei processi partecipativi

La valutazione dell'impatto dei processi di partecipazione

Bandi di
finanziamento
per progetti
locali

Regione Emilia-Romagna

per le persone e la comunità

BANDO PARTECIPAZIONE IN EMILIA-ROMAGNA

SE VUOI CANDIDARE IL TUO PROGETTO
VAI ALL'INDIRIZZO

PARTICIPAZIONE.REGIONE.EMILIA-ROMAGNA.IT/BANDO2019

LA LEGGE REGIONALE N. 15/2018
PREVEDE CHE LA REGIONE CONCEDA
CONTRIBUTI A ENTI LOCALI E AD
ALTRI SOGGETTI PER IL SOSTEGNO
DEI PROCESSI PARTECIPATIVI.

PRESENTA LA DOMANDA
ENTRO IL 16 OTTOBRE 2019

**500MILA
EURO**

IL PROSSIMO PROGETTO
FINANZIATO POTREBBE
ESSERE IL TUO!

Emilia-Romagna
**facciamo
la differenza.**

iopartecipo



@ioPartecipoPlus



bit.ly/PartecipazioneRER

Bandi legge 15/2018

Possono accedere ai contributi a sostegno dei processi di partecipazione, alle condizioni e secondo le modalità indicate nel bando:

- a) gli enti locali;
- b) altri soggetti pubblici;
- c) soggetti giuridici privati, purché abbiano ottenuto l'adesione formale dell'ente responsabile e cioè titolare della decisione oggetto del processo partecipativo (Regione, enti locali, anche in forma associata, nonché altri soggetti pubblici).

Tempi

MESI/AZIONE	OTTOBRE	NOVEMBRE	DICEMBRE	GENNAIO 2021
Approvazione				
Periodo di apertura				
Graduatoria				
Concessione contributi				
Avvio progetti				

grazie



Sabrina Franceschini

Servizio riordino, sviluppo istituzionale e territoriale, partecipazione

Area partecipazione

Regione Emilia-Romagna

sabrina.franceschini@regione.emilia-romagna.it

Sito web:

<https://partecipazione.regione.emilia-romagna.it/>

Facebook: [io Partecipo](#)

Twitter: [@ioPartecipoPlus](#)

YouTube: [Partecipazione Regione Emilia-Romagna](#)