

LABORATORI HUB USI TEMPORANEI
21 SETTEMBRE 2020

**RIEMPIRE DI SENSO GLI SPAZI PUBBLICI.
L'ESPERIENZA DI CO-PROGETTAZIONE DEL COMUNE DI
MEDICINA NEL PROGETTO DI RIGENERAZIONE URBANA
“LUNGO IL CANALE DI MEDICINA: RIGENERAZIONE
URBANA, AMBIENTALE, SOCIALE”**

Rachele Bria (Comune di Medicina)

LUNGO IL CANALE DI MEDICINA

AREA DI INTERVENTO

1,5 km



Criticità ambientali

Fragilità sociali

Edifici dismessi

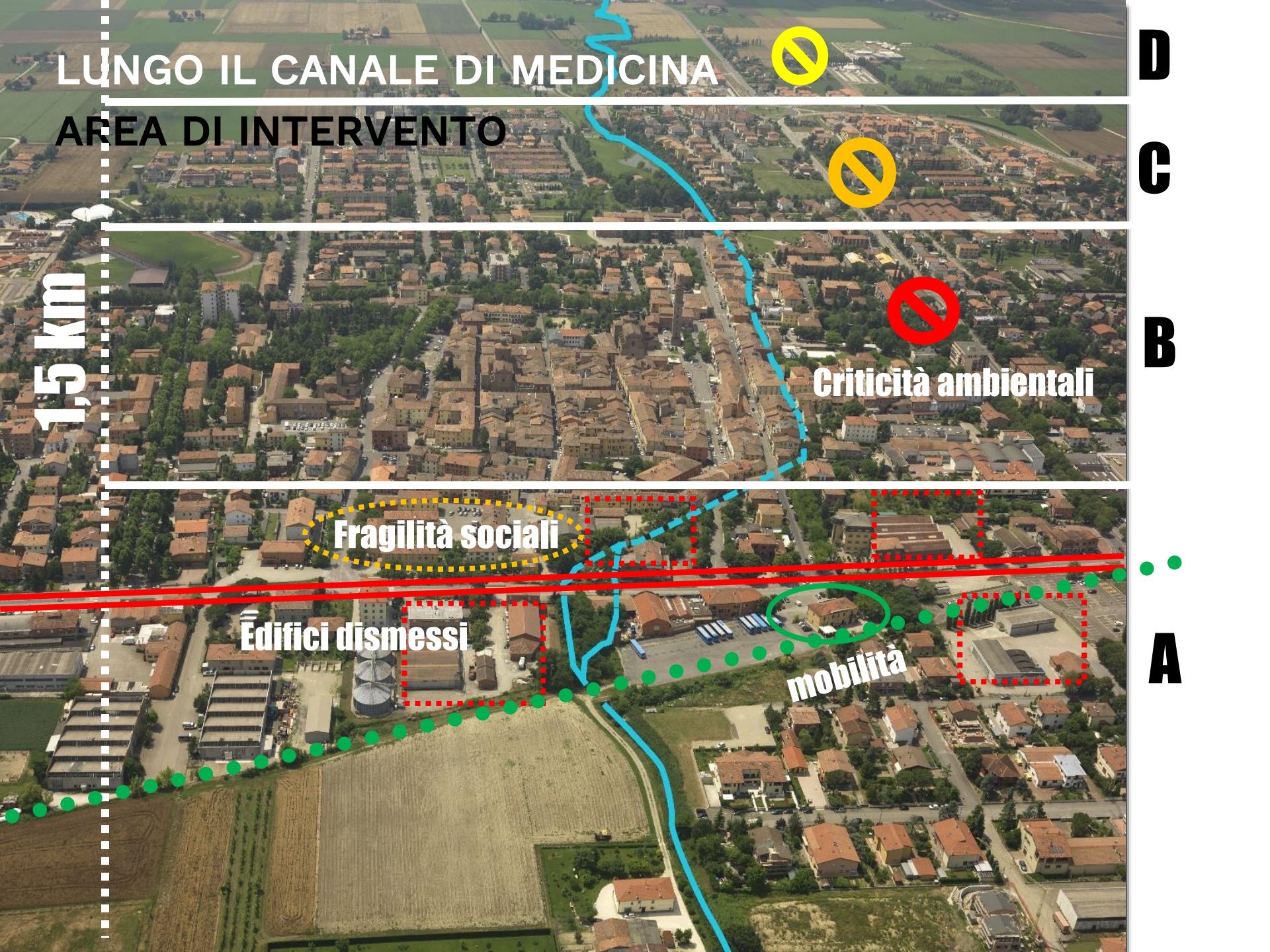
mobilità

D

C

B

A



LUNGO IL CANALE DI MEDICINA

METODO DI LAVORO



CALL PER PROFESSIONISTI

>> vogliamo costituire un **team multidisciplinare** per co-progettare un processo di **RIGENERAZIONE URBANA**

>> **scadenza ore 12:00 del 21/04/2018**

#partecipazione #innovazione sociale #spazio pubblico
#mobilità sostenibile #SUDS drenaggio urbano sostenibile
#recupero #riuso temporaneo #depaving #adattamento al clima

>> info tel. 051 6979272, mail: partecipazione@comune.medicina.bo.it
<http://www.comune.medicina.bo.it/>
facebook: Piano Strategico Locale di Medicina

È stato costituito un gruppo di progettazione multidisciplinare che ha lavorato per due mesi seguendo un percorso strutturato in 4 FASI, ispirato al [laboratorio REBUS](#), corso di formazione della Regione Emilia-Romagna, ideato e realizzato da Luisa Ravanello e Elena Farnè.

Hanno partecipato tecnici comunali, i tecnici del Consorzio di Bonifica Renana (gestore del Canale), del Consorzio CON.Ami (proprietario delle reti) e della società Hera SpA (gestore dei collettori fognari) e un gruppo di professionisti, selezionati con una call pubblica, esperti in

- architettura
- paesaggio e verde
- idraulica e ambiente
- innovazione sociale
- partecipazione

FASE 1

ASCOLTO DEGLI OBIETTIVI DELL'AMMINISTRAZIONE
per individuare le priorità, le politiche e gli interessi coinvolti



FASE 2

RACCOLTA DATI E INFORMAZIONI

Analisi del contesto, sopralluoghi e raccolta dati



FASE 3

PARTECIPAZIONE

momento di ascolto della cittadinanza in cui, all'interno dello scenario individuato dall'Amministrazione, i cittadini hanno esposto i propri bisogni e i desideri



FASE 4

CO-PROGETTAZIONE

Workshop in cui i gli Enti coinvolti e le professionalità esperte hanno elaborato il quadro diagnostico e hanno definito la fattibilità tecnica, economica e sociale dello scenario preso in esame.



LUNGO IL CANALE DI MEDICINA

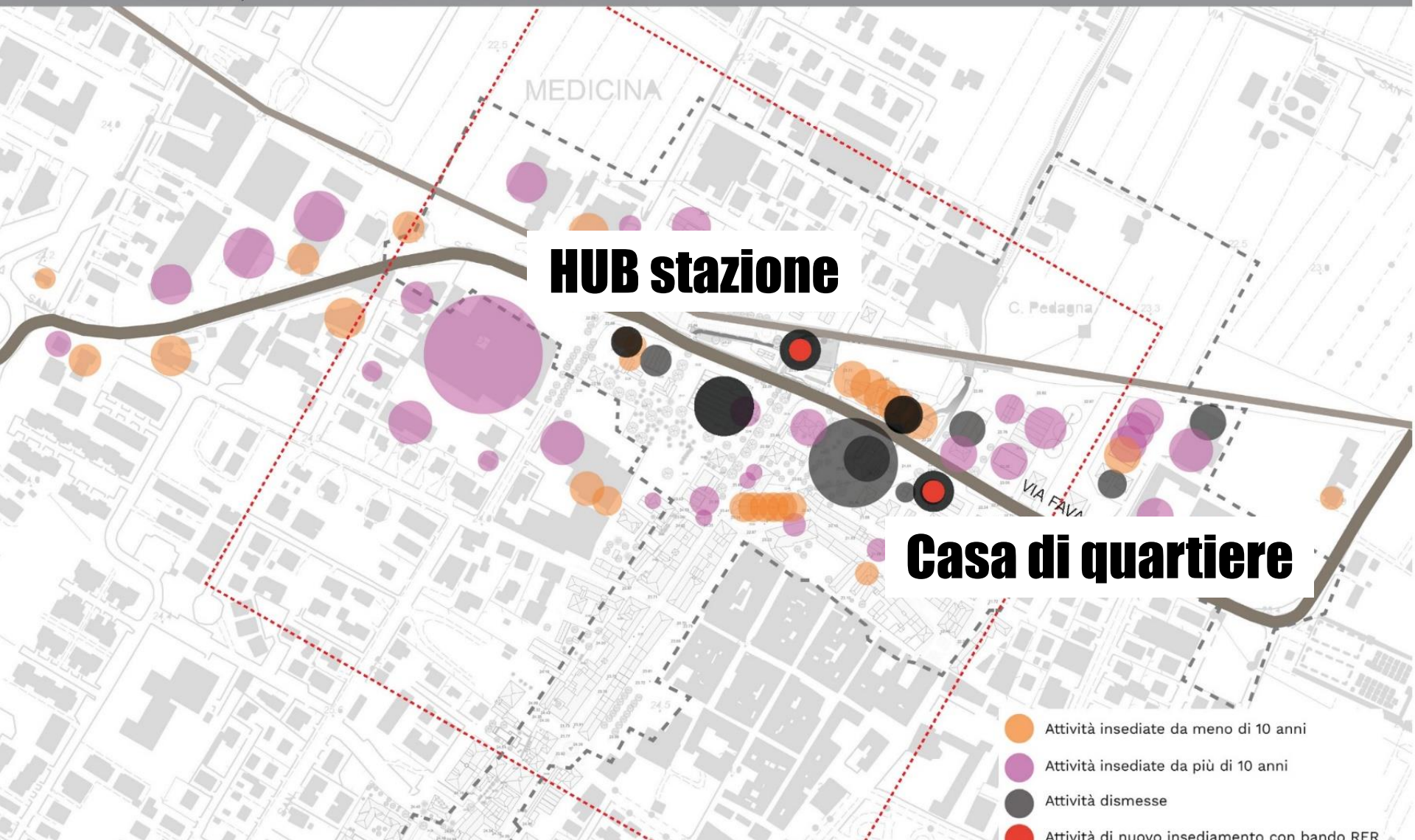
DAL QUADRO DIAGNOSTICO ALLA STRATEGIA



LUNGO IL CANALE DI MEDICINA

La rigenerazione sociale - SPAZI PUBBLICI E INNESCO SOCIALE (area A).

ATTIVITÀ ECONOMICHE, AREE DISMESSE E INNESCHI AREA NORD



LUNGO IL CANALE DI MEDICINA

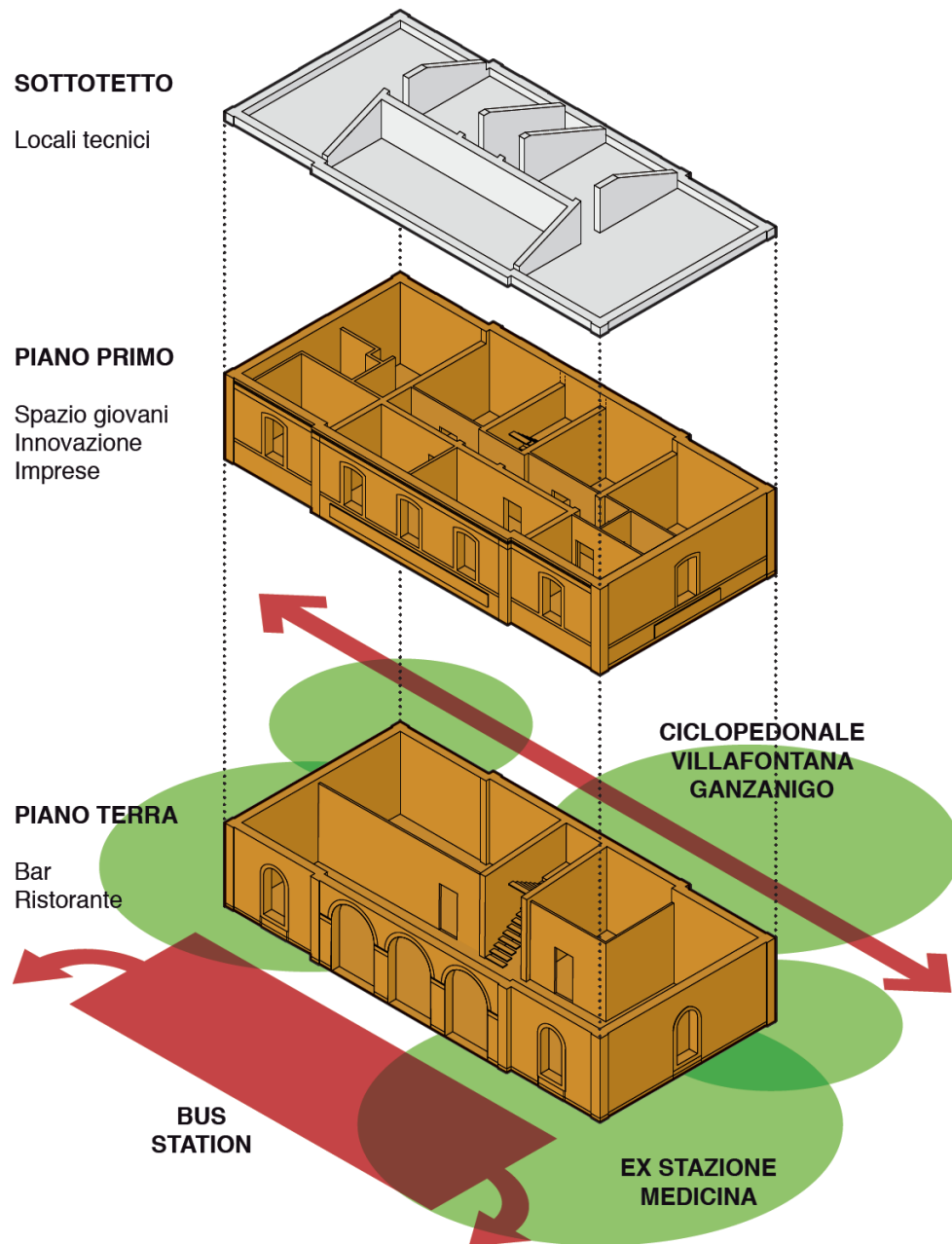
HUB STAZIONE

finalità

- Dedicato ai **giovani**
- Luogo di **contaminazione** fra giovani e realtà imprenditoriali del territorio
- **Aperto**
- Di ascolto
- In **rete** con i centri di innovazione e incubazione del territorio bolognese e regionale

contesto

- **dinamico**
- In cui confluiscono **diversi target**
- **Connesso** con l'esterno
- Con frequentazioni multiple e **diversificate**



LUNGO IL CANALE DI MEDICINA

HUB STAZIONE – LA CO-PROGETTAZIONE E IL BANDO



**HUB STAZIONE
DI MEDICINA**

Venerdì 20 Settembre
ore 10:30
Sala Auditorium, via Pillio 1

**PRESENTAZIONE DEI
PROGETTI SELEZIONATI PER
LA REALIZZAZIONE DI UN
HUB PER GIOVANI E IMPRESE**

programma

- # Presentazione del progetto HUB stazione e esito del bando
- # Presentazione dei progetti selezionati per attività/servizi per giovani e imprese
- # Dibattito aperto e approfondimenti

curato da

Città di Medicina  social seed

A seguito di un laboratorio di co-progettazione a cui hanno partecipato cittadini, associazioni, imprese del territorio, è stato pubblicato ad aprile 2019 un [bando](#) a cui hanno partecipato 4 gruppi che hanno presentato progetti di attività e servizi finalizzati all'incontro di giovani e imprese.

Siamo alla fase finale del percorso per definire la gestione dello spazio in forma collaborativa.



LUNGO IL CANALE DI MEDICINA

HUB STAZIONE – LABORATORI post bando



LUNGO IL CANALE DI MEDICINA

HUB STAZIONE – LABORATORI post bando



LUNGO IL CANALE DI MEDICINA

HUB STAZIONE – LABORATORI post bando



LUNGO IL CANALE DI MEDICINA

HUB STAZIONE – LABORATORI post bando

