



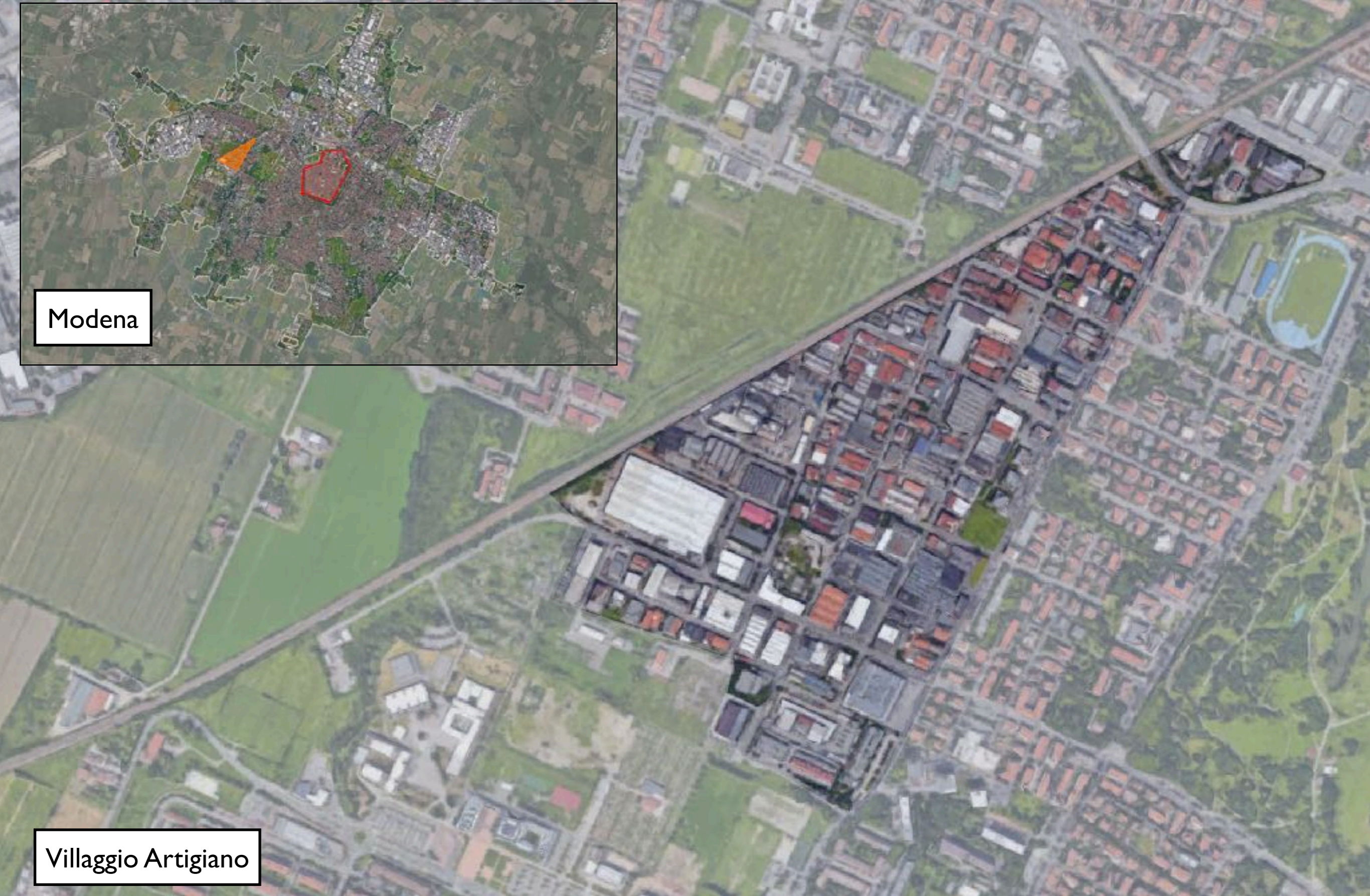
OvestLab

Villaggio Artigiano di Modena Ovest



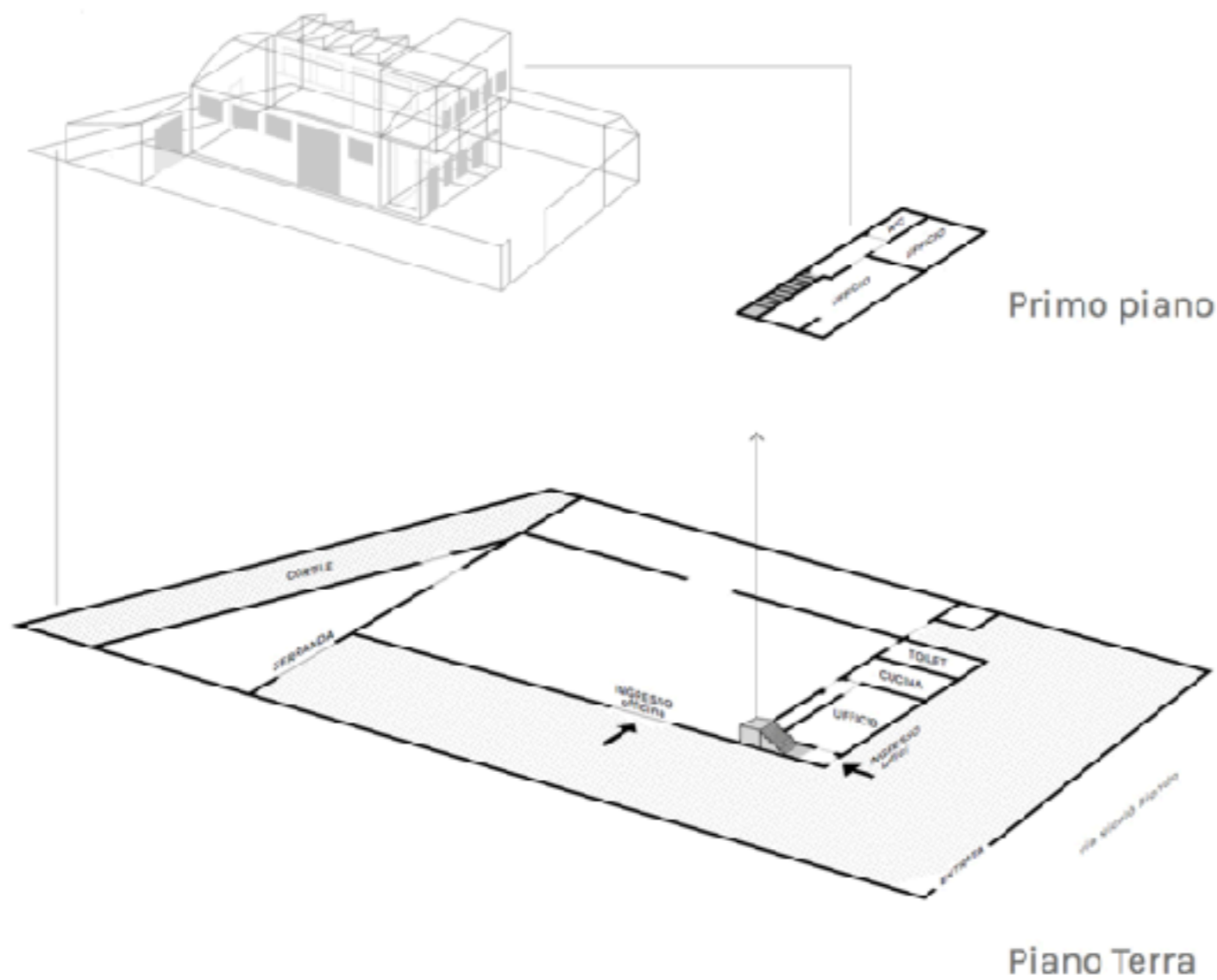


Modena



Villaggio Artigiano

#ovestlab



**ARTE
PUBBLICA**

**TERRITORIO
CONDIVISO**

**PATRIMONIO
DEI SAPERI**

**ECONOMIA
CIVICA**

andante

TRANS EUROPE HALLES

Lo stato del luogo

Future Architecture Platform Fellow

AMIGDALA

ARCHIVIO ARCHITETTO CESARE LEONARDI

CONSORZIO ATTIVITÀ PRODUTTIVE AREE E SERVIZI

ORDINE ARCHITETTI PPC PROVINCIA DI MODENA

MA4 Comune di Modena QUARTIERE 4 San Faustino Modenese Giove Via

Comune di Modena

Regione Emilia Romagna

#ovestlab

F35 FUNDER

FONDAZIONE Cassa di Risparmio di Modena

Unipolis culturability rigenerare spazi da condividere

insieme a noi

CIVICWISE ITALIA

fab LAB Casa Corsini

stello SAN FILIPPO NERI UFFICIALE

TRICE TRAG

CODEROTTON Kids!

Arrigiani

Scuola

Università

Cooperati

Abitanti

Proprietari

USO QUOTIDIANO

PROGRAMMAZIONE ANNUALE

PROGETTI A LUNGO TERMINE



USO QUOTIDIANO

- . Presenza e apertura dello spazio
- . Innesco di nuove relazioni con realtà del territorio
- . Opportunità di creare nuove sinergie
- . Diversificare l'offerta delle attività

PROGRAMMAZIONE ANNUALE

- . continuità dell'offerta culturale
- . articolazione delle attività e possibilità di integrare le tematiche emerse dai progetti
- . Rafforzare le sinergie innescate con le diverse realtà

PROGETTI A LUNGO TERMINE

- . prototipazione di nuovi modelli
- . Far diventare azioni concrete le sinergie attivate
- . Innescare processi di attivazione territoriale che utilizzino OvestLab come fulcro

ATTIVITA' OFFERTE

- . Laboratorio teatrale per bambini e adolescenti
- . Laboratori formativi per adulti
- Mercato biologico

- . Festival Periferico
- . Incontri culturali diversificati a seconda delle stagioni

- . Fionda - Rivista partecipata
- . AFOr - Archivio fonti orali
- . Albergo diffuso
- . Agenzia del riuso
- . Scuola Archivio Leonardi

RELAZIONE

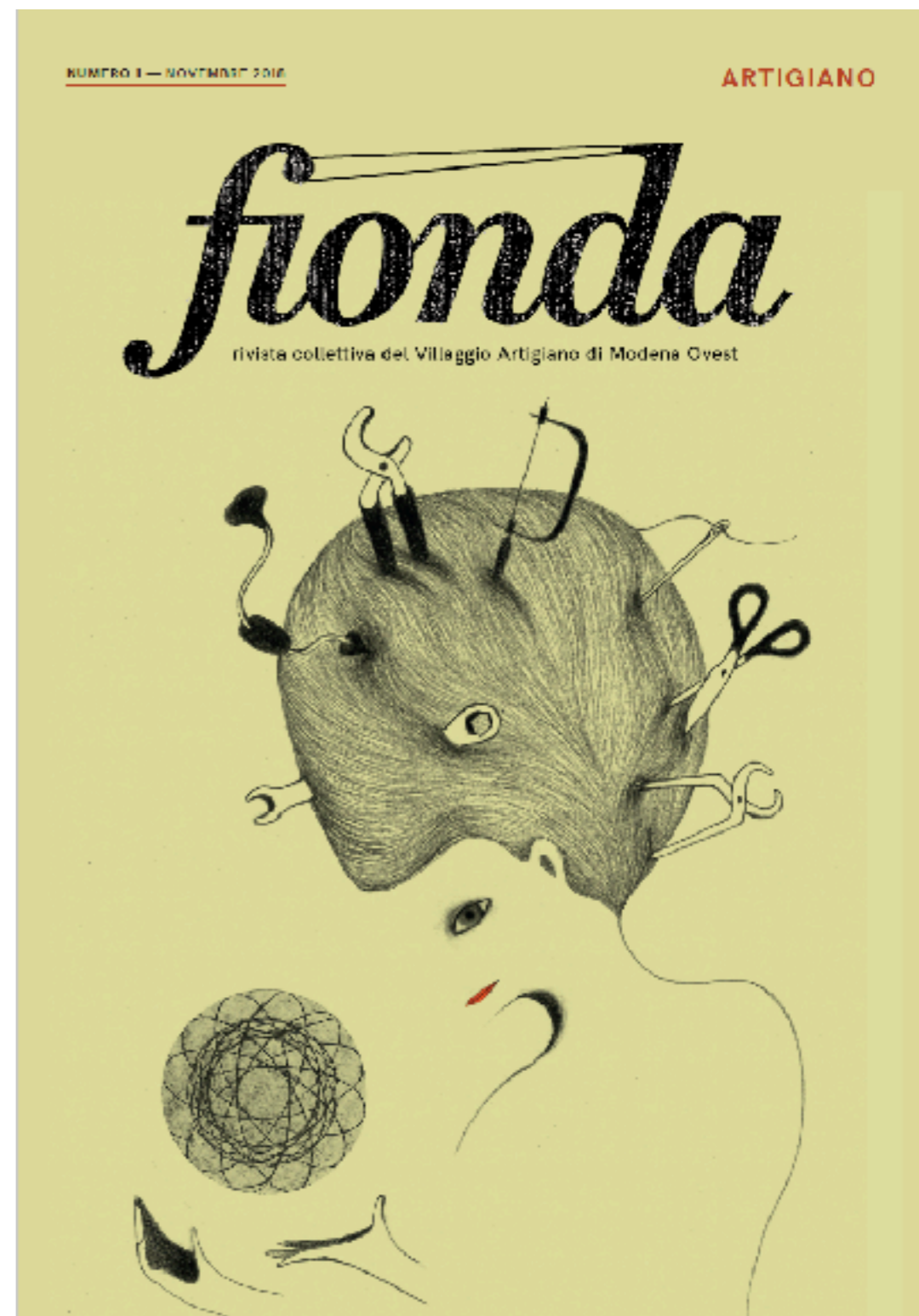
CONOSCENZA

RIFLESSIONE

AZIONE

fionda

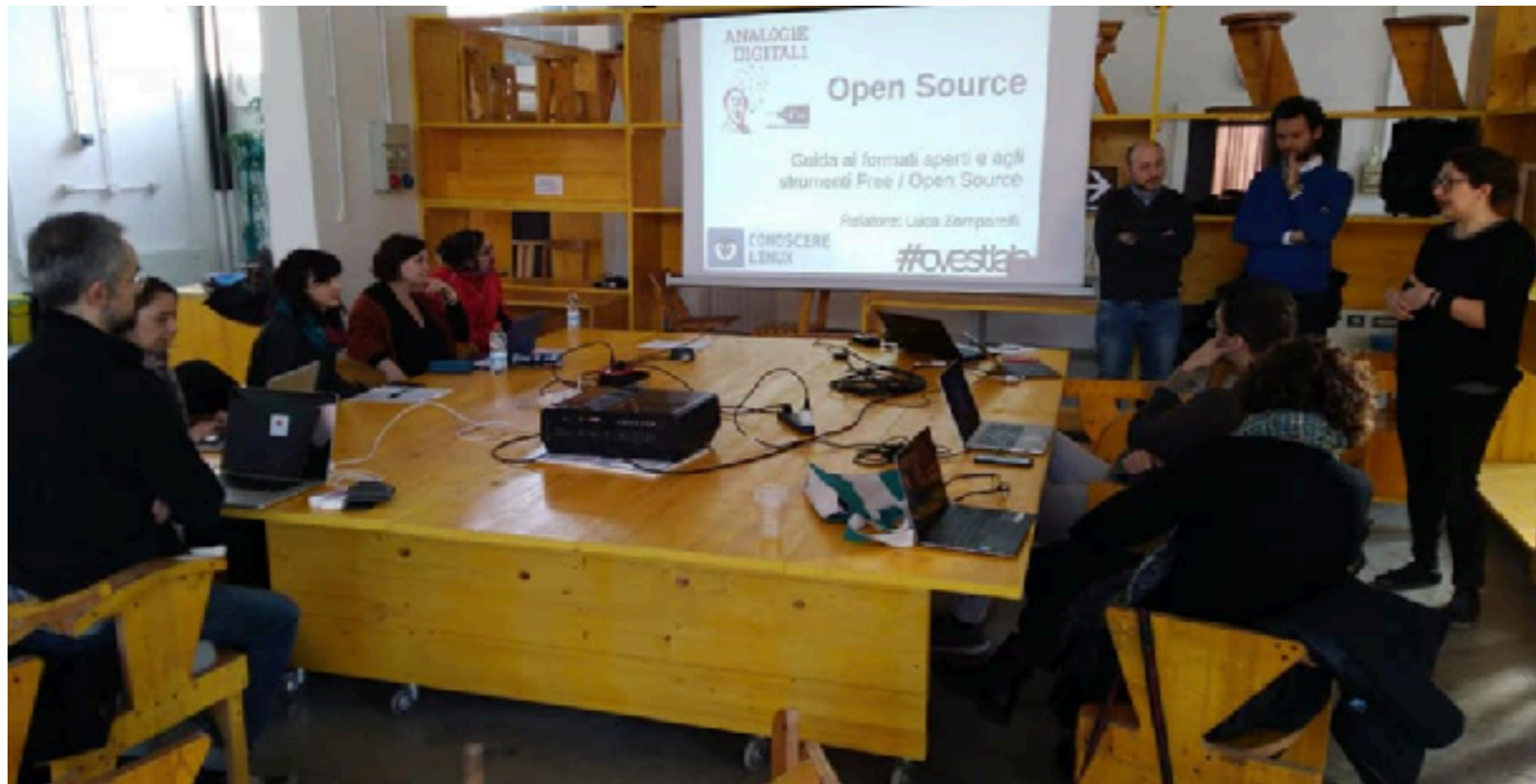
rivista collettiva del Villaggio Artigiano di Modena Ovest



Rivista "Fionda" - progetto a cura di OvestLab e degli abitanti del Villaggio Artigiano



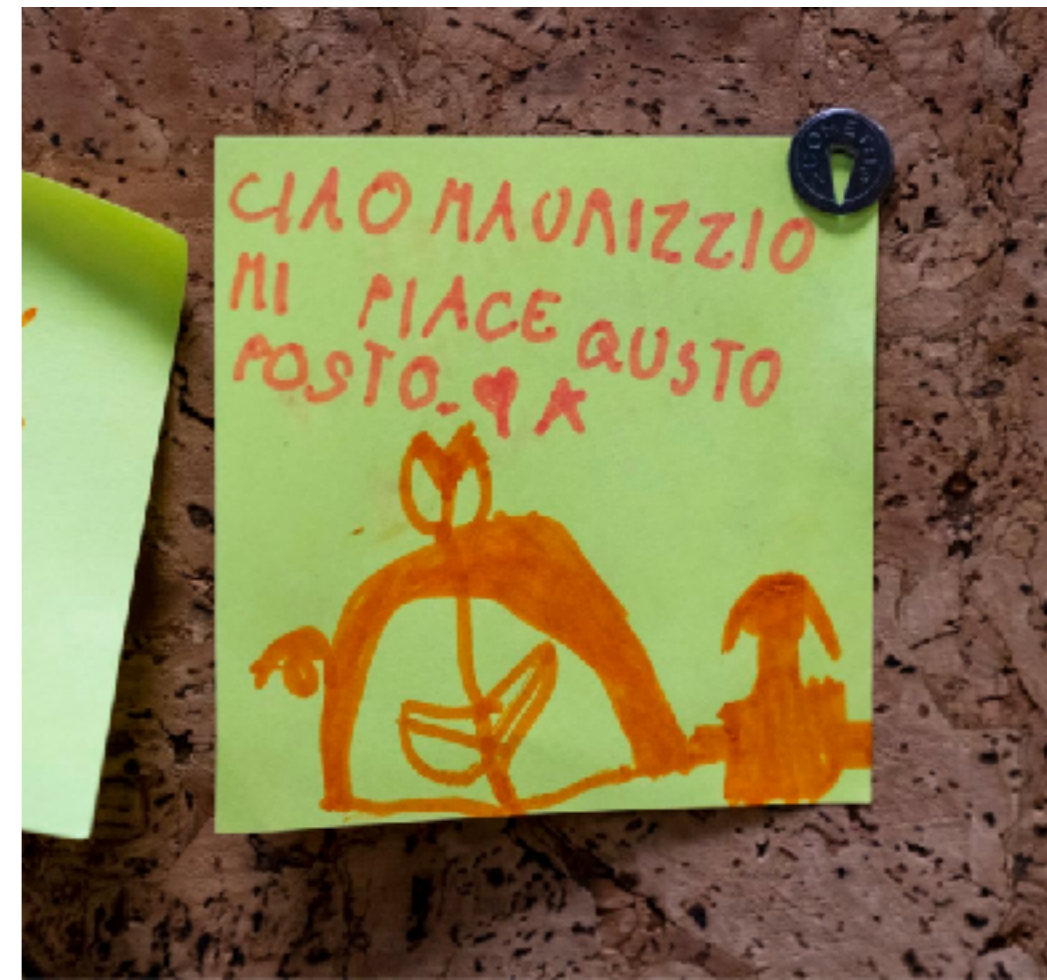
Archivio delle Fonti Orali - progetto a cura di Amigdala e Istituto Storico di Modena





Verso Sera - programmazione estiva di OvestLab, organizzato in unione Amigdala e mercato bio a KM 0 Alimentazione Ribelle - incontro con il fumettista Marino Neri





Laboratori con le Scuole alla scoperta del Villaggio Artigiano



Laboratori con le Scuole alla scoperta del Villaggio Artigiano

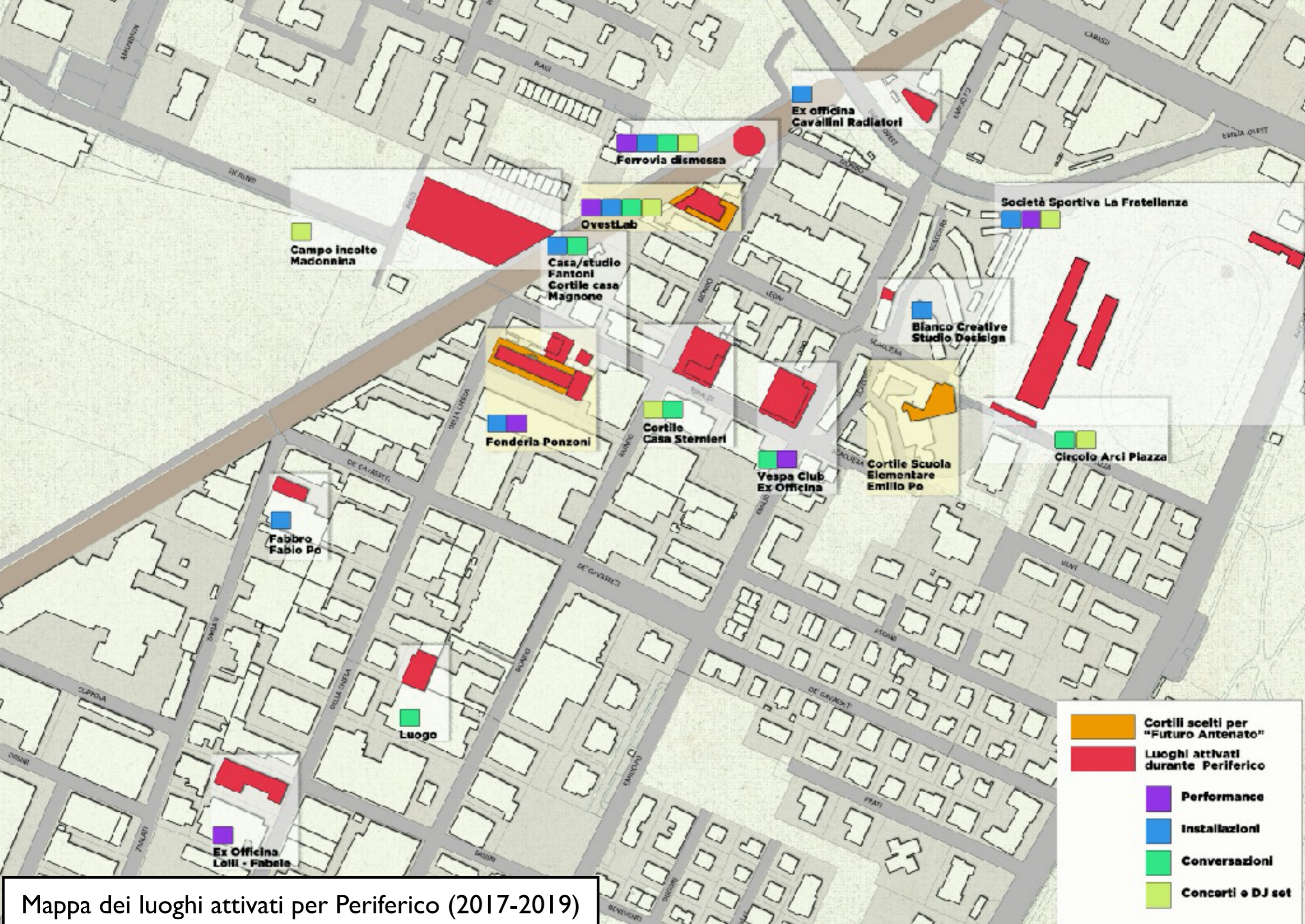


Scuola archivio Cesare Leonardi





Orchestra Senza Spine – Tre movimenti



Mappa dei luoghi attivati per Periferico (2017-2019)

- Cortili scelti per "Futuro Antenato"
- Luoghi attivati durante Periferico
- Performance
- Installazioni
- Conversazioni
- Concerti e DJ set



F.O.N.D.E.R.I.A. by Isabella Bordoni



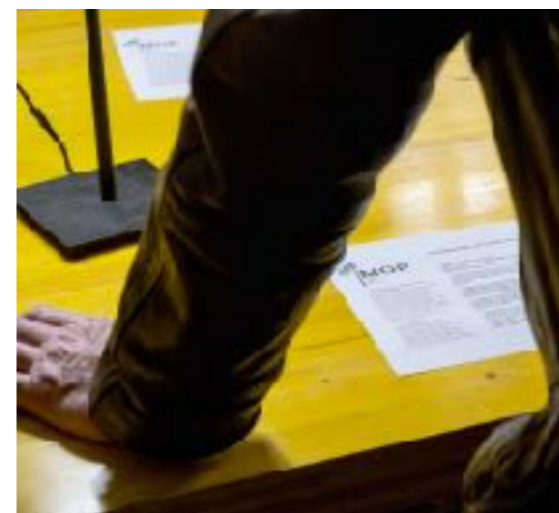
Locating performing art in other dismissed buildings
Performance by Amigdala

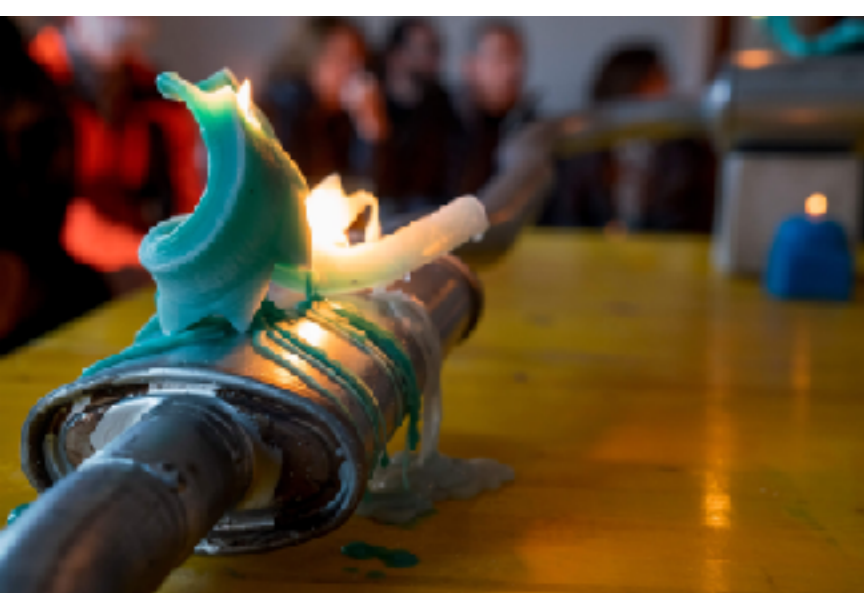
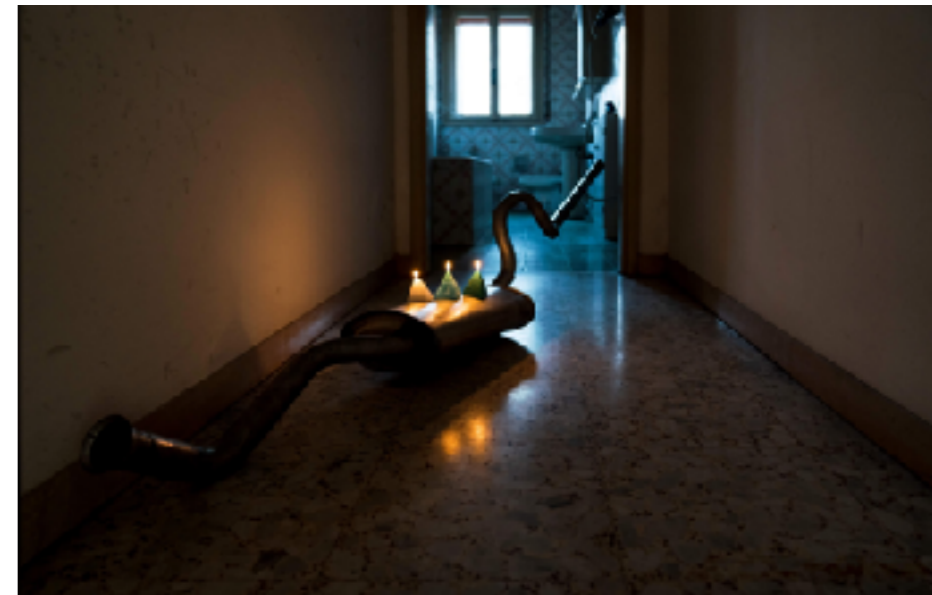
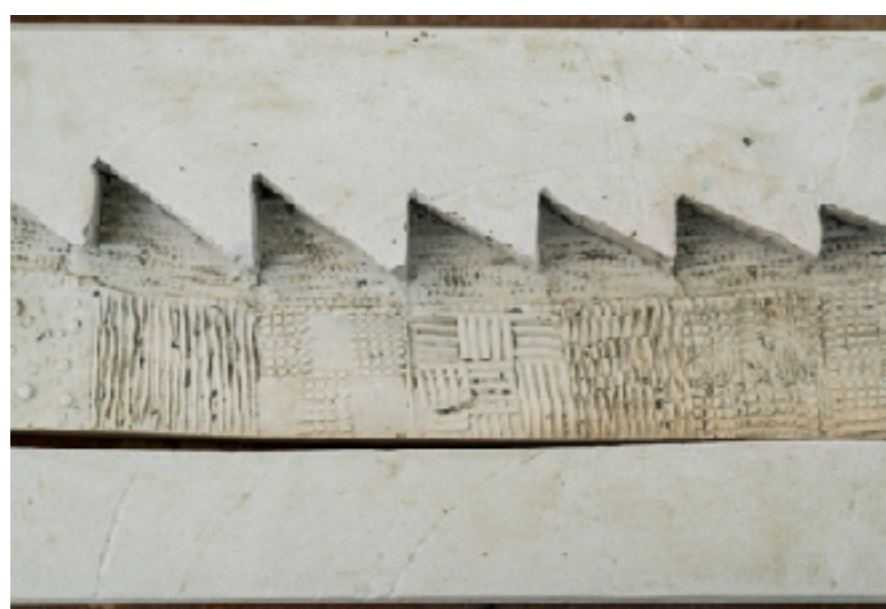
MODENA OVEST PAVILLION



MOP - Modena Ovest Pavillion - Premio Creative Living Lab - Mibact







Carlo Spiga - Luciferi

GRAZIE

federica@perifericofestival.it
silvia.tagliazucchi@gmail.com

www.perifericofestival.it
www.ovestlab.it



RIFERIMENTI

- . AA. VV. *Expanding Architecture: Design as activism*, Metropolis Books, New York 2008
- . Clément G., *Manifesto del Terzo Paesaggio*, Quodlibet, Macerata 2004 (consigliata edizione del 2014, in particolare il capitolo “Evoluzione e pratica del terzo paesaggio”)
- . Caravaggi L., Imbroglini C., *Paesaggi socialmente utili. Accoglienza e assistenza come dispositivi di progetto e trasformazione urbana*, Quodlibet, Macerata 2016
- . Celestini G., *Agire con il paesaggio*, Aracne Editrice, Roma 2018
- . Ferrata C., *L'esperienza del paesaggio*, Carocci Editore, Roma 2017
- . Gehl J., Svarre B., *How to study public space*, IslandPress, Washington 2013
- . Lydon, M., Garcia, A., *Tactical urbanism. Short-term action for Long-term Change*, Island Press, Washington 2017
- . Manzini E., *Politiche del quotidiano*, Edizioni di Comunità, Città di Castello (PG) 2018)
- . Ostanel E., *Spazi fuori dal comune. Rigenerare, includere, innovare*, Franco Angeli, Milano 2017

Collettivo Amigdala

<https://amigdalaperiferico.wordpress.com/collettivo-amigdala/>

<http://ovestlab.it/>

Rocchi F., Tagliazucchi S., ‘Dalla performance artistica alla rigenerazione urbana e sociale’, in *Paesaggio Urbano*, n.1/2017, pp. 103-109

Tagliazucchi S., Bucci D., Di Cristofaro M., “Dal digitale al fisico: CivicWise e la rete delle fabbriche civiche”, in *Paesaggio Urbano*, n. 3/2018, pp.75-87

ottobre — dicembre 2017

Fabbrica Civica

Imparare dalla pratica -
appuntamenti d'autunno a #OvestLab

a cura di Amigdala
e Archivio Architetto Cesare Leonardi



giovedì 14 e venerdì 15 dicembre



Obiettivo macro:

Mettere in gioco l'idea e il modello proposto di fabbrica civica per ottenere un percorso di co-costruzione sul territorio ed una possibile rete italiana di spazi civici che si confronti tra loro intorno a delle **tematiche**:

- T1 - impatto sul territorio e sostenibilità: spazi civici come strumento di attivazione produttiva del territorio**
 - T2 - impatto sulla comunità (empowerment, coprogettazione) e modelli governance distribuita (ruoli, responsabilità e cittadinanza prosumer)**
 - T3 - relazione tra digitale e fisico**
 - T4 - riuso temporaneo: come uno spazio può essere un prototipo di una pratica diffusa sul territorio e costruire una rete legata al riuso temporaneo**
-

FABBRICA CIVICA

Un luogo in cui combinare la
conoscenza, l'esperienza e le risorse
dei diversi stakeholder della città>

Ecosistema di Sin-
tivazione
#Intelligenta



