

Le azioni della Regione E-R per contrastare il Digital Divide

9

OBIETTIVO : raggiungere la disponibilità di servizi di accesso ad Internet a banda larga per il 95% della popolazione entro il 2009

DUE LINEE PROGETTUALI D'INTERVENTO:

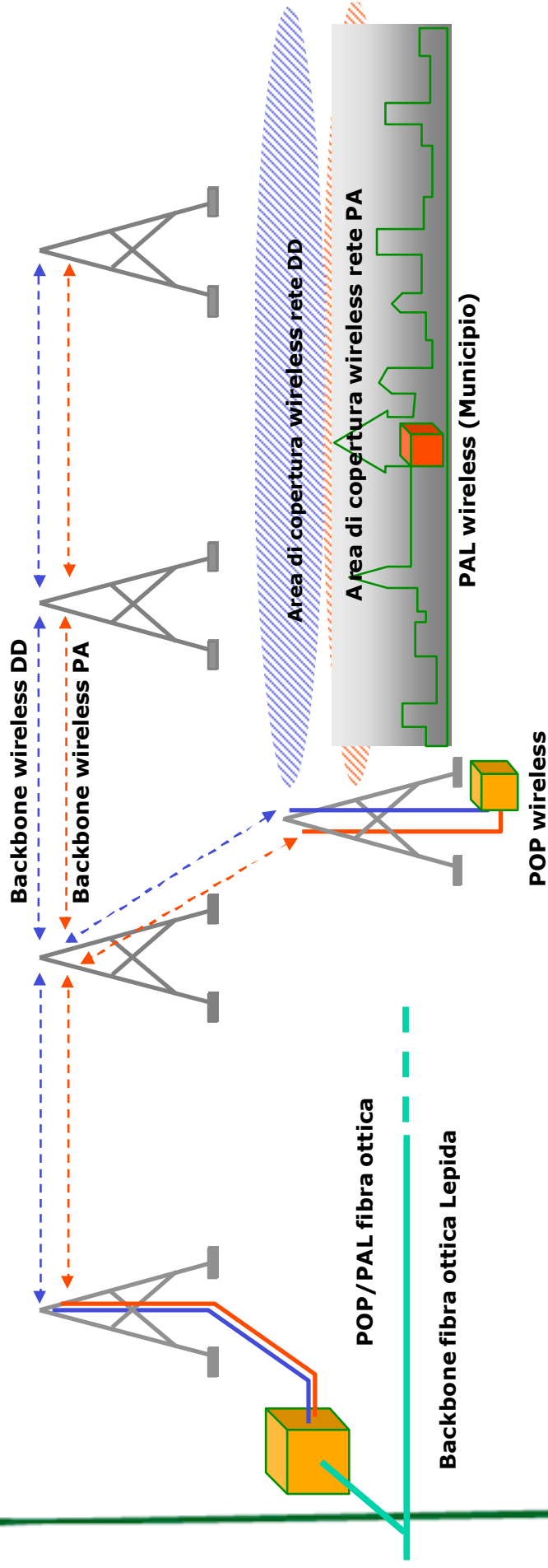
interventi di copertura wireless in partnership con i Gestori attuali della rete Lepida. Gli abitanti interessati dai progetti già avviati, e che rappresentano il bacino potenziale di utenza del servizio, sono stimati in ca. 150.000, pari al 40% dei cittadini in digital-divide, e a ca. il 3,7% della popolazione residente in regione.

Progetto Regione E-R e Ministero delle Comunicazioni: è stato firmato il 7 novembre 2007 "l'Accordo per lo sviluppo della banda larga tra Ministero delle Comunicazioni e Regione Emilia-Romagna" finalizzato a infrastrutturare con fibra ottica le aree di centrali che oggi non offrono servizio a Banda Larga, per 15 milioni di euro finanziati dallo Stato affinché gli Operatori di TLC possano fornire ai cittadini e le imprese servizi di tipo ADSL su rame.

ATTUALMENTE IL PROGETTO E' IN ATTESA CHE VENGANO RIDEFINITE DAL MISE LE LINEE GUIDA PER LO SVILUPPO DELLA BANDA LARGA

Architettura degli interventi Lepida wireless

10



- Link Punto-Punto (P-P) di dorsale - rete PA
- Link Punto-Punto (P-P) di dorsale - rete DD
- Link Punto-MultiPunto (P-MP) - rete PA
- Link Punto-MultiPunto (P-MP) - rete DD

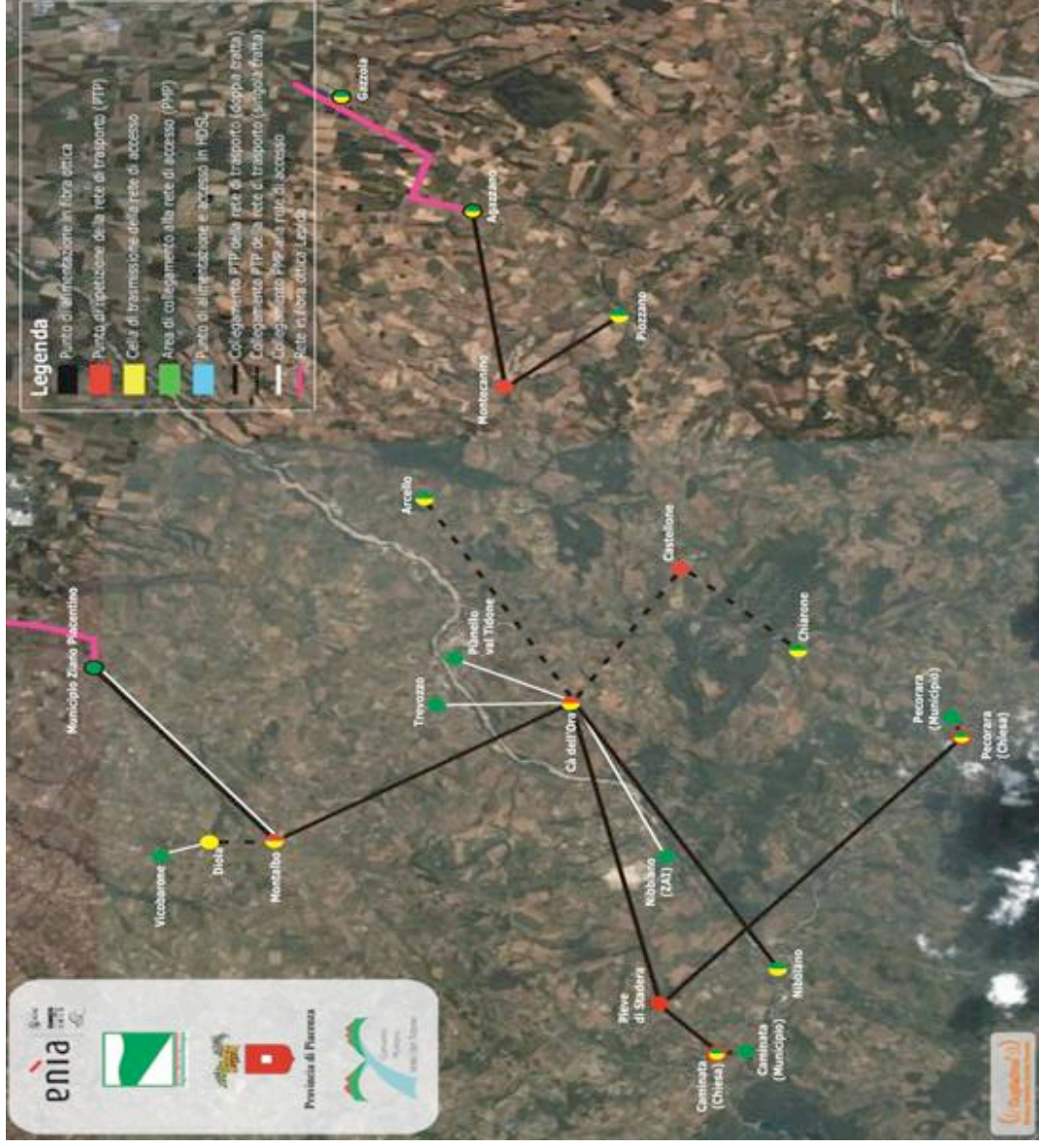
Interventi di copertura wireless: Provincia di Piacenza

Progetto co-finanziato dalla Regione, Provincia di Piacenza, CM Val Tidone ed Enìa

I lavori sono stati avviati. Il bacino potenziale di utenti è stimato in ca. 7.000 abitanti di 8 comuni.

Si prevede la commercializzazione dei primi servizi entro fine anno.

E' prevista l'estensione di Lepida Wireless in 6 Comuni in sostituzione dell'attuale servizio HDSL o satellitare.



Interventi di copertura wireless: Provincia di Parma

Progetto co-finanziato dalla Regione, Provincia di Parma, CM Parma Est, CM Taro e Ceno ed Enia

Il progetto è concluso nella Comunità Montana Valli Taro e Ceno e in parte della Comunità Montana Parma Est.

I servizi sono già commercializzati in 10 comuni e sono ca. 800 le preadesioni. I contratti già firmati sono ca. 400.

Il bacino potenziale di utenti è di ca. 16.000 abitanti.

E' prevista l'estensione di Lepida Wireless in 14 Comuni in sostituzione dell'attuale servizio



Interventi di copertura wireless: Provincia di Reggio Emilia

13

Progetto co-finanziato dalla Regione, Provincia di Reggio Emilia, CM Appennino Reggiano ed Enia

I lavori sono stati avviati.

Il bacino potenziale di utenti è stimato in ca. 17.000 abitanti di 11 comuni.

E' prevista l'estensione di Lepida Wireless in 7 Comuni in sostituzione dell'attuale servizio HDSL o satellitare.



Interventi di copertura wireless: Provincia di Modena

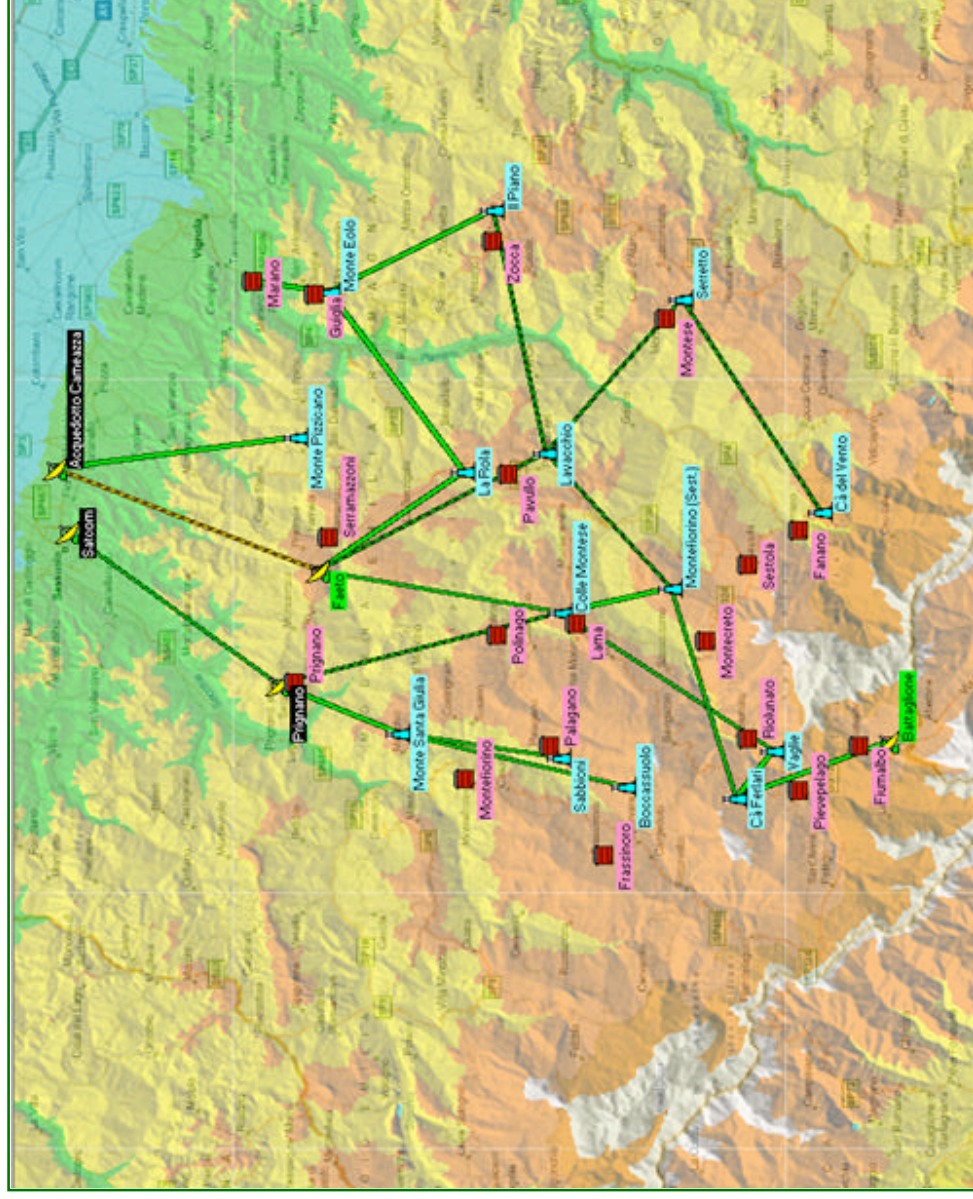
Progetto co-finanziato dalla Regione, Provincia di Modena, CM Frignano, CM Modena Est, CM Modena Ovest e Modena Network

I lavori sono stati avviati

Il bacino potenziale di utenti è stimato in ca. 30.000 abitanti di 19 comuni.

Si prevede la commercializzazione dei primi servizi entro l'anno.

E' prevista l'estensione di Lepida Wireless in 14 Comuni in sostituzione dell'attuale servizio HDSL o satellitare.

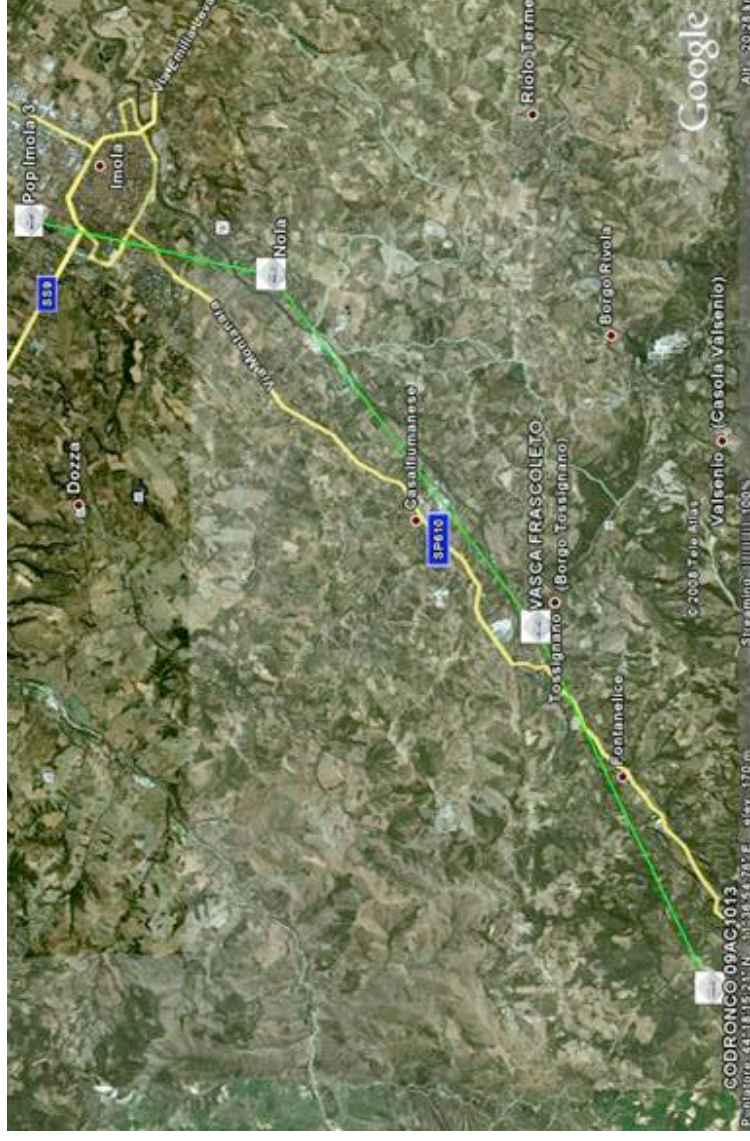


Interventi di copertura wireless: Provincia di Bologna

Progetto co-finanziato dalla Regione, dalla Provincia di Bologna e da Hera/Acantho

Avviati i lavori nella Valle del Santerno.

E' prevista l'estensione di Lepida Wireless nei quattro comuni in sostituzione dei circuiti HDSL



Interventi di copertura wireless: Provincia di Rimini

Progetto co-finanziato dagli 8 Comuni della Valconca e realizzato da SIS S.p.A. in collaborazione con la Regione e la Provincia di Rimini

E' conclusa la prima fase del progetto nei comuni di Mondaino, Saludecio e Montegrolfo, dove dal 1 ottobre sono disponibili i servizi per i cittadini.

E' avviata la seconda fase per i rimanenti 5 comuni.

Il bacino potenziale di utenti è di ca. 10.000 abitanti.

