

Bologna, 22 gennaio 2024

Bando Social Housing 2023

Progettare nuovi spazi abitativi

Maite García Sanchis, Architetto - Editoriale Lotus





Kalkbreite
Zurigo, 2014
Müller Sigrist Architekten

Progetto: 2007

Realizzazione: 2012-2014

Promotore: Cooperativa Kalkbreite

Superficie: 22.903 mq

Superficie residenziale: 7.800 mq



PROGETTARE NUOVI SPAZI ABITATIVI – Bando Social Housing 2023 – Bologna, 22 gennaio 2024

Kalkbreite

Cosa?

Cooperativa a proprietà indivisa

98 unità abitative, per 256 residenti

130 postazioni di lavoro

Spazi comuni

Spazi commerciali

Guesthouse

Deposito tram

Kalkbreite

Come?

È un modello economico innovativo,
è una cooperativa imprenditoriale non-profit
a proprietà indivisa che produce lavoro,
occupazione e introiti che vengono
re-investiti:

abitazioni permanenti e temporanee, atelier
per artisti, bed&breakfast, attività culturali,
asilo-nido, attività gastronomiche, uffici e
studi professionali dall'uso flessibile, centro
conferenze, negozi, un cinema multisala...

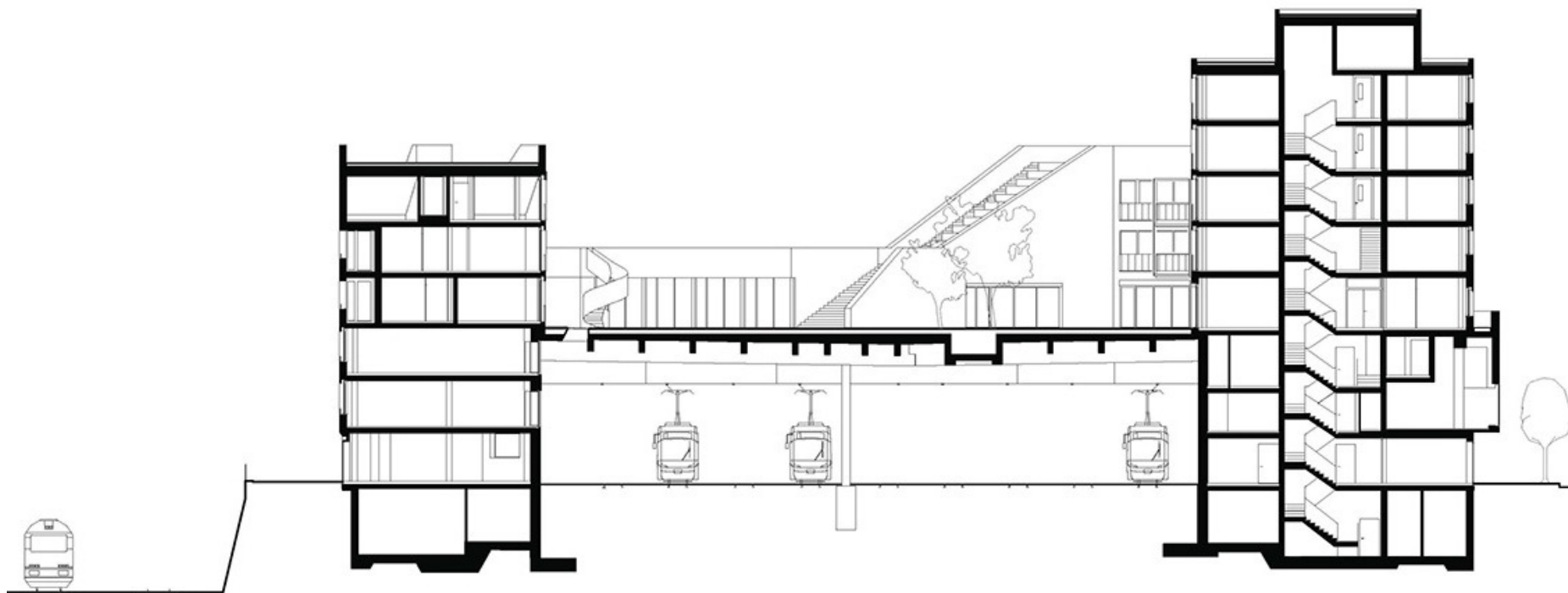
Kalkbreite

Dove?

Area di proprietà pubblica
concessa in diritto di superficie (90 anni)

con l'impegno di realizzare il deposito tram e
di costituire una comunità collaborativa con
una grande varietà di tipologie residenziali e
di spazi di uso comune







PROGETTARE NUOVI SPAZI ABITATIVI – Bando Social Housing 2023 – Bologna, 22 gennaio 2024

Kalkbreite

Città-edificio, edificio-città

Gli interventi delle cooperative di abitanti di Zurigo sono delle vere e proprie imprese sociali multifunzionali aperte alla città, con una pluralità di attività, di servizi e di forme di residenza.

Kalkbreite

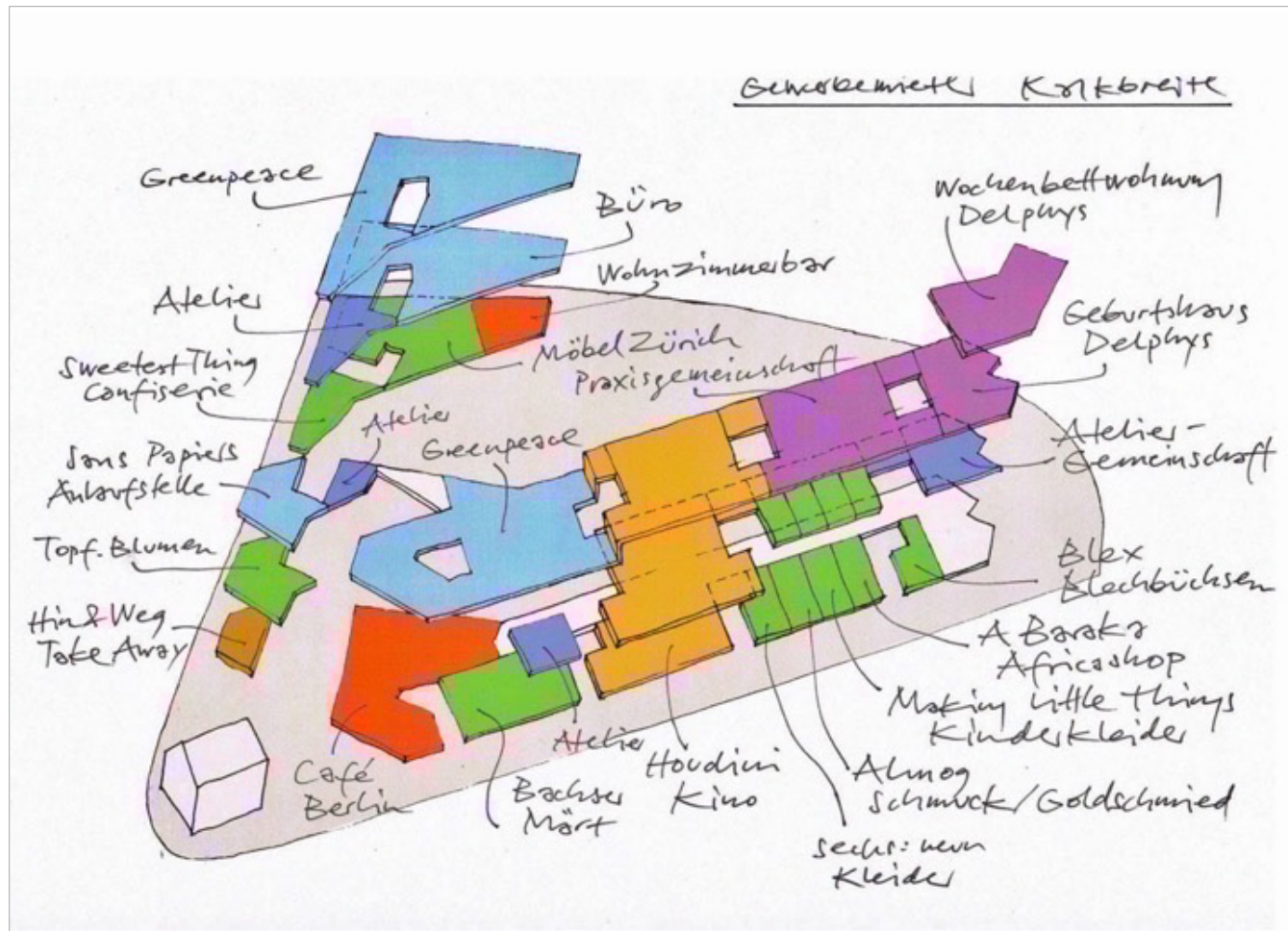
Città-edificio, edificio-città

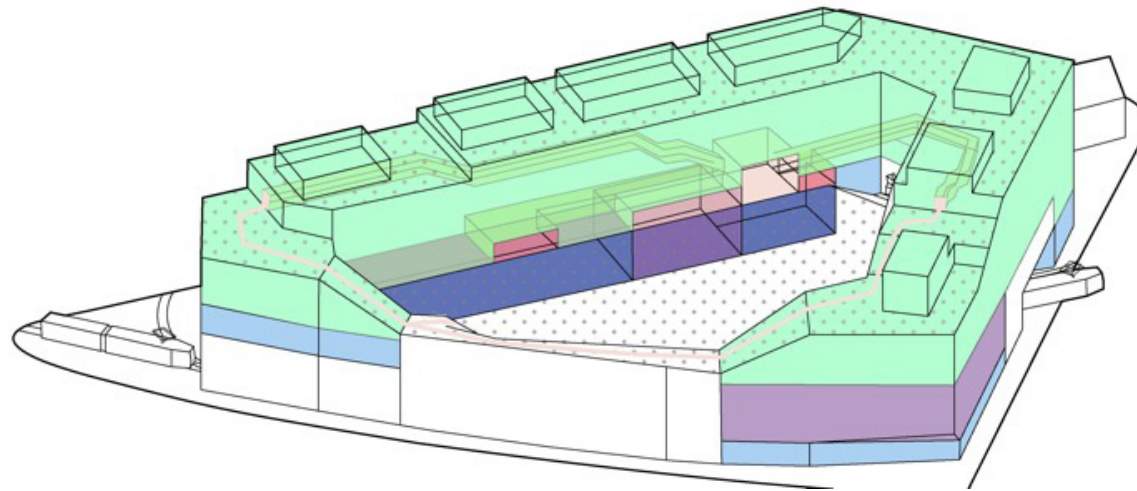
Lavanderia, biblioteca, caffetteria,
roof-garden e terrazza comune: 5.292 mq

Spazi commerciali e di lavoro: 4.757 mq
negozi, ristoranti e bar, palestra, uffici/atelier,
cinema, asilo nido, guesthouse

Spazi comuni: 631 mq
aree comuni generali e Joker--Zimmer

Superficie deposito tram: 3.050 mq.



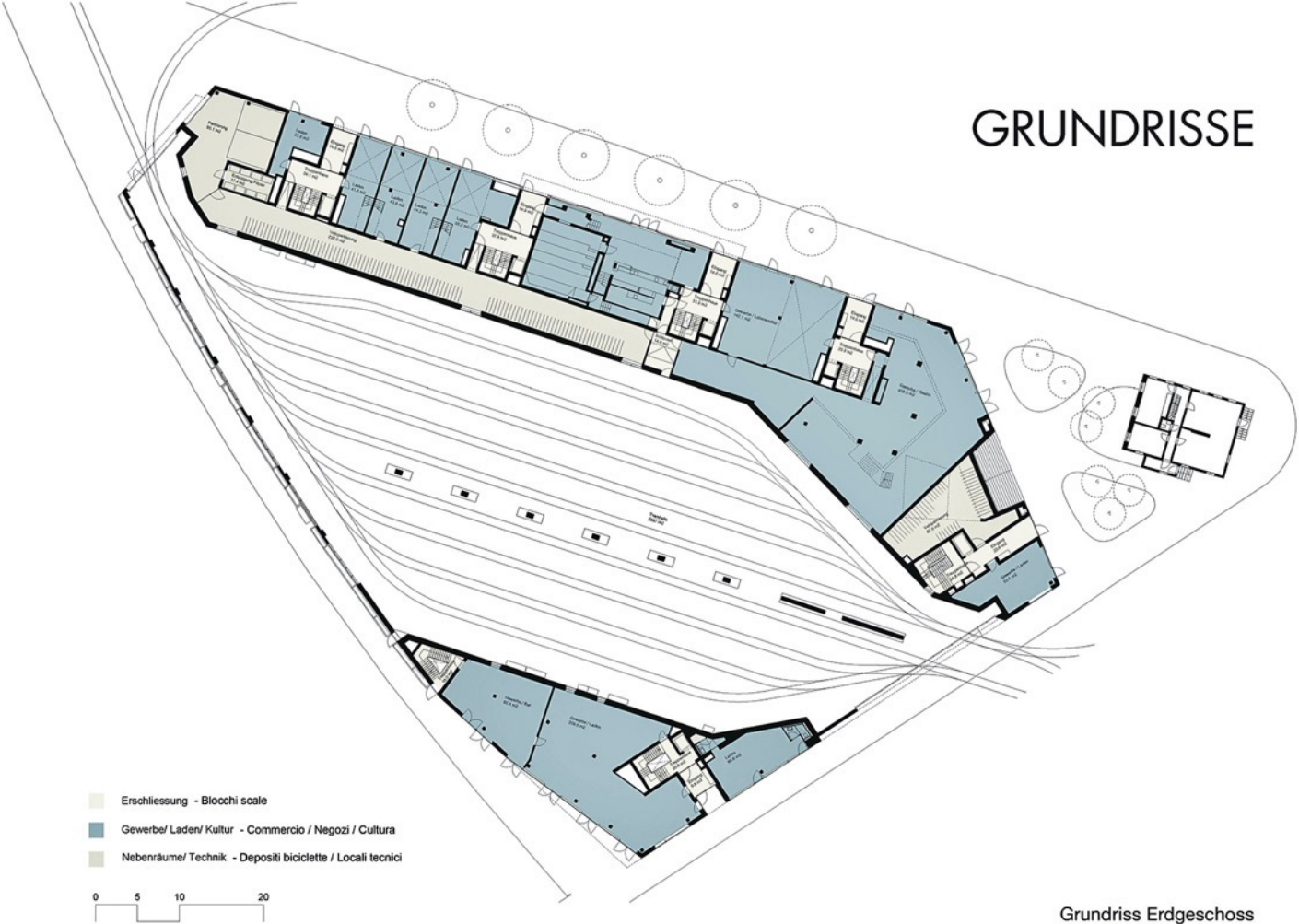


- Residenze
- Alloggi assistiti
- Alloggi temporanei
- Spazi comuni
- Commerciale
- Spazi di lavoro
- Servizi
- Parcheggi
- Piazza/Cortile
- Giardino



PROGETTARE NUOVI SPAZI ABITATIVI – Bando Social Housing 2023 – Bologna, 22 gennaio 2024

GRUNDRISSE







PROGETTARE NUOVI SPAZI ABITATIVI – Bando Social Housing 2023 – Bologna, 22 gennaio 2024





PROGETTARE NUOVI SPAZI ABITATIVI – Bando Social Housing 2023 – Bologna, 22 gennaio 2024

Grundriss 2. Obergeschoss (Hofgeschoss)

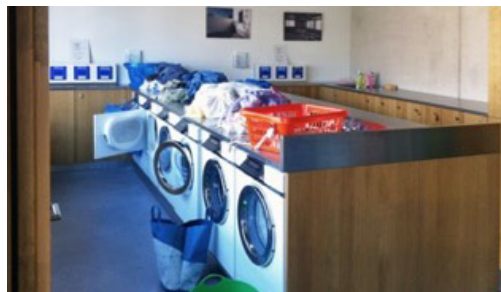




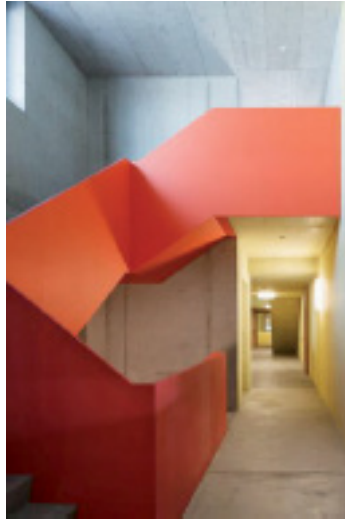
PROGETTARE NUOVI SPAZI ABITATIVI – Bando Social Housing 2023 – Bologna, 22 gennaio 2024



PROGETTARE NUOVI SPAZI ABITATIVI – Bando Social Housing 2023 – Bologna, 22 gennaio 2024







Kalkbreite

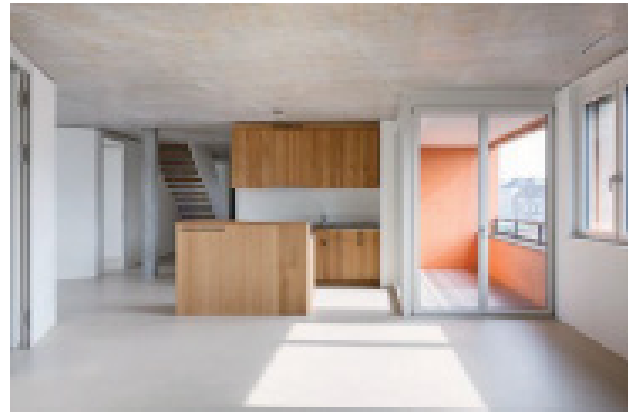
Città-edificio, edificio-città

Diverse forme di abitazioni condivise:

Wohn-Gemeinschaft, grandi unità fino a nove camere con bagni in comune

Cluster-Wohnungen, una decina di unità abitative indipendenti raccolte intorno a un soggiorno-cucina comune

Joker-Zimmer, stanze-jolly con bagno che possono essere affittate per un massimo di tre anni in aggiunta alle unità abitative o per svolgere un'attività commerciale





PROGETTARE NUOVI SPAZI ABITATIVI – Bando Social Housing 2023 – Bologna, 22 gennaio 2024

A photograph of a landscaped area in Zurich, Switzerland, known as Kalkbreite. The scene is dominated by a large, mature tree in the center, surrounded by various green plants and grasses. In the background, a modern building with a light-colored facade and large windows is visible. A person is walking in the distance near a wooden lattice structure. The overall atmosphere is bright and natural.

**Kalkbreite
Zurigo, 2014
Müller Sigrüst Architekten**

Bâtiment White
ZAC Confluence, Lyon, 2014
Hamonic + Masson & Associés

Progetto: 2010

Fine lavori: 2014

Cliente: Immobilière Rhône Alpes

Superficie: 5.370 mq



PROGETTARE NUOVI SPAZI ABITATIVI – Bando Social Housing 2023 – Bologna, 22 gennaio 2024

Bâtiment White

Cosa?

Situato nello ZAC Confluence

125 alloggi temporanei

27 alloggi in affitto sovvenzionato

negozi

uffici

Bâtiment White

Come?

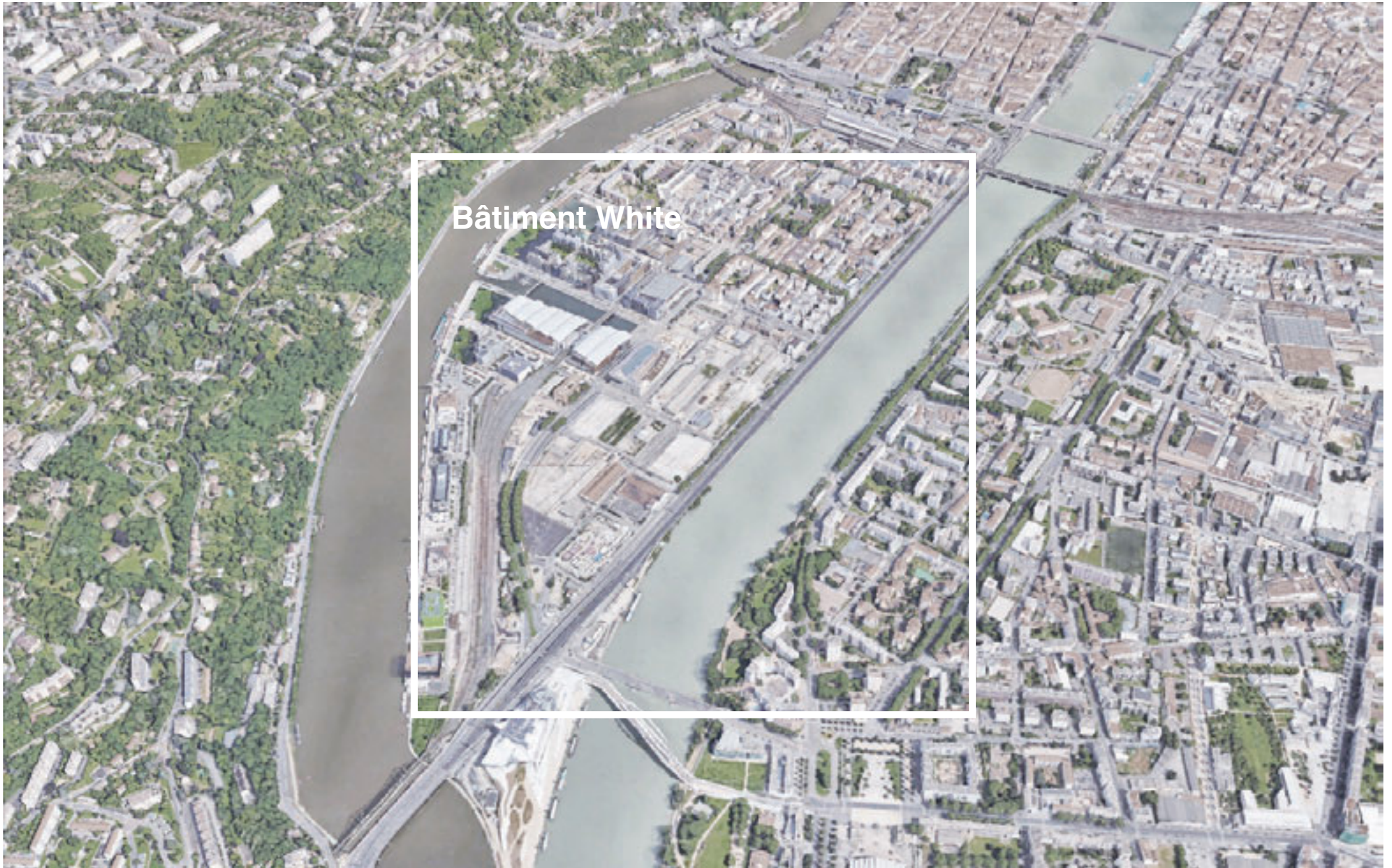
Il progetto si presenta come un volume variamente articolato e parzialmente scavato, che si costituisce come un pezzo di isolato tradizionale composto da più edifici, con elementi di diverse altezze.

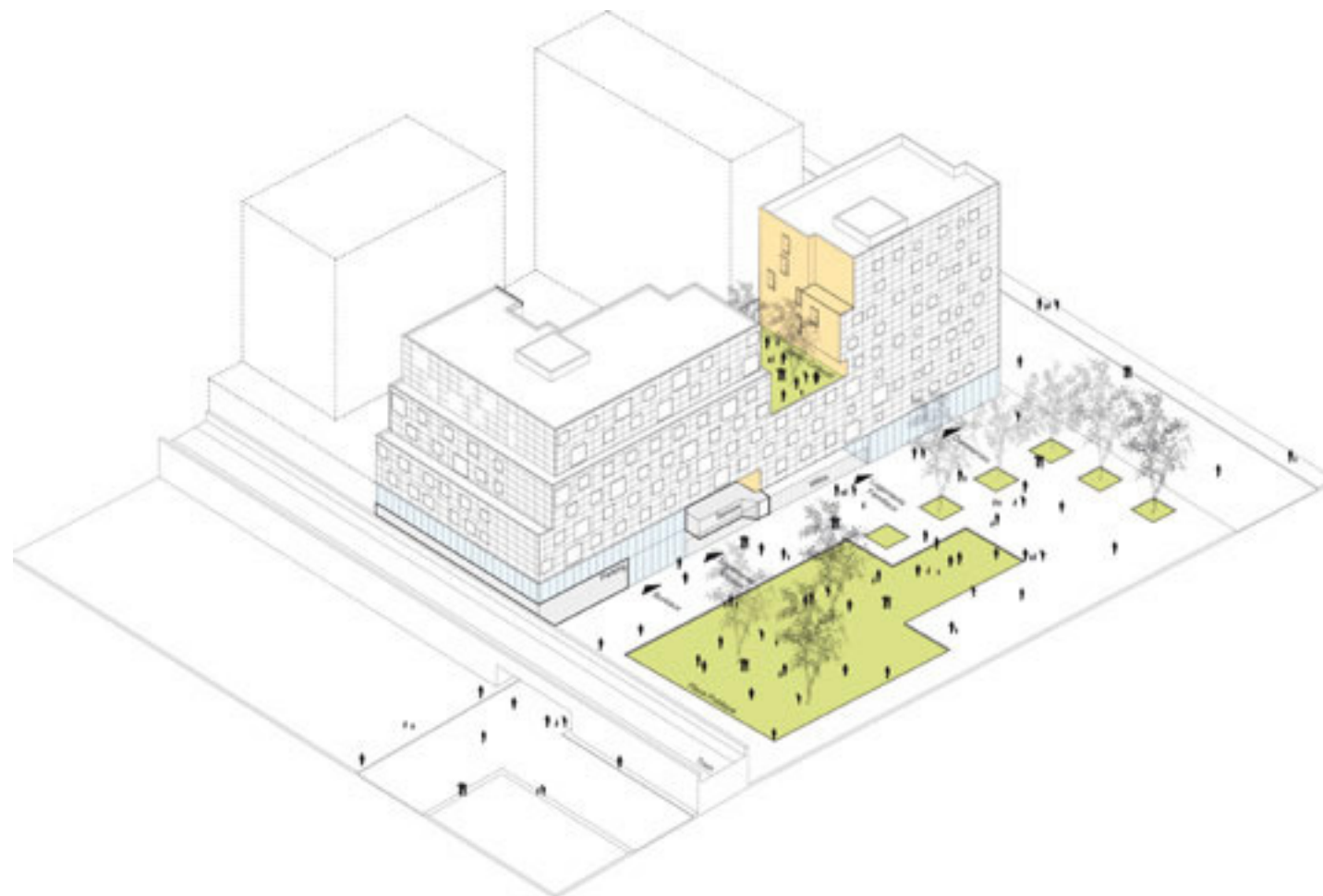
Il progetto è particolarmente attento alla gradazione di spazi pubblici, comuni e privati tra la strada e lo spazio domestico

Bâtiment White

Dove?

L'edificio è situato nella Lyon Confluence, la penisola formata dal confluire del Rodano e della Saona, che dalla metà degli anni Novanta del secolo scorso è oggetto di una grande opera di trasformazione, con un primo masterplan ad opera di Thierry Melot, Oriol Bohigas e Catherine Mosbach.







PROGETTARE NUOVI SPAZI ABITATIVI – Bando Social Housing 2023 – Bologna, 22 gennaio 2024

Bâtiment White

Dalla piazza alla camera

Sintetizza le diverse aspirazioni della città, lavorando con sensibilità tra gli spazi pubblici e privati dell'isolato.

Nel piano terra e primo piano si sviluppano una gradazione di spazi pubblici che conformano nuovi spazi relazionali, coerenti con un modo più contemporaneo di abitare.



PROGETTARE NUOVI SPAZI ABITATIVI – Bando Social Housing 2023 – Bologna, 22 gennaio 2024







PROGETTARE NUOVI SPAZI ABITATIVI – Bando Social Housing 2023 – Bologna, 22 gennaio 2024



PROGETTARE NUOVI SPAZI ABITATIVI – Bando Social Housing 2023 – Bologna, 22 gennaio 2024



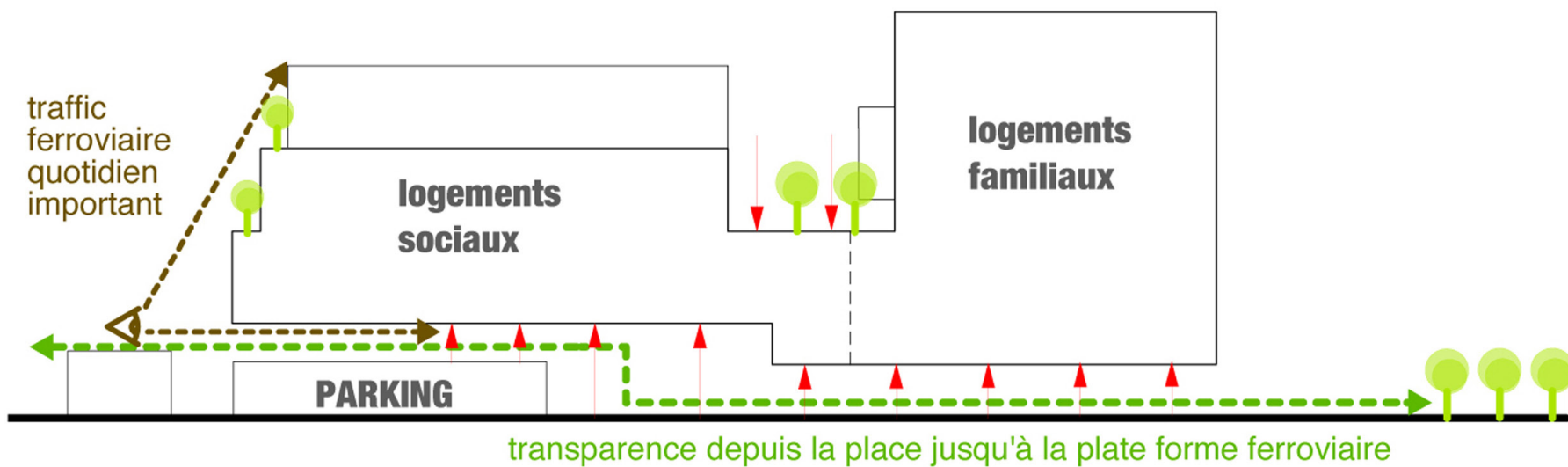
PROGETTARE NUOVI SPAZI ABITATIVI – Bando Social Housing 2023 – Bologna, 22 gennaio 2024





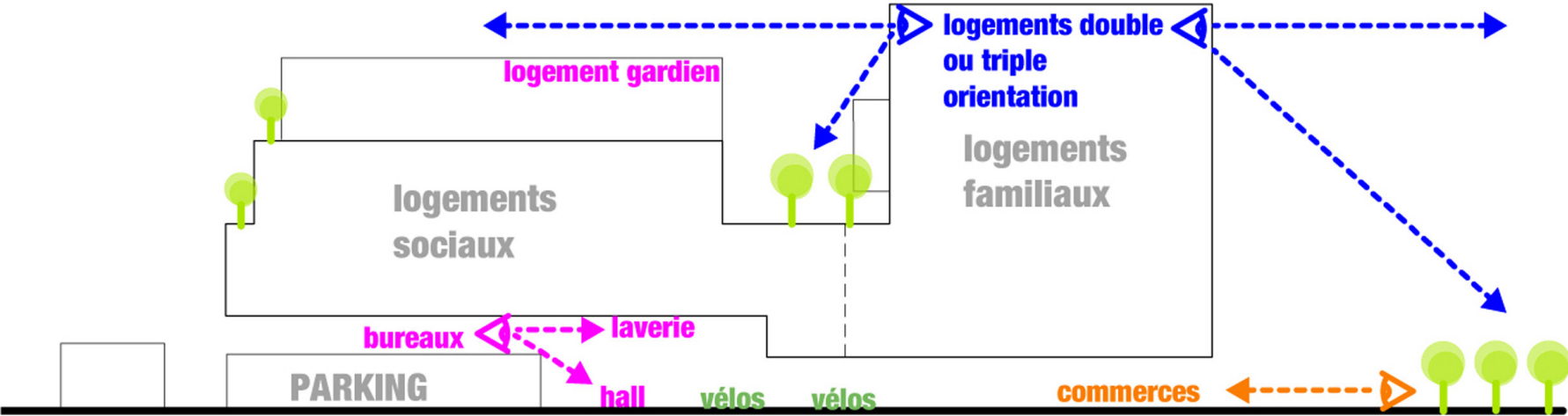


UNE MORPHOLOGIE EN RELATION AVEC LES FORMES URBAINES ENVIRONNANTES





REPARTITION PROGRAMMATIQUE







**Bâtiment White
ZAC Confluence, Lyon, 2014
Hamonic + Masson & Associés**

**La Borda Habitatge Cooperatiu
Barcelona, 2018
Lacol**

Progetto: 2014

Realizzazione: 2017-2018

Promotore: La Borda Coopertaiva

Superficie: 3.000 mq

Superficie di spazi comuni: 355 mq



La Borda Habitatge Cooperatiu

Cosa?

Cooperativa a proprietà indivisa

28 Residenze

355 mq Spazi comuni

Spazi commerciali e servizi in affitto

La Borda Habitatge Cooperatiu

Come?

Propone un principio comunitario

auto-determinazione e partecipazione degli
utenti,
diritto d'uso,
vita comunitaria,
sostenibilità ambientale,
accessibilità economica

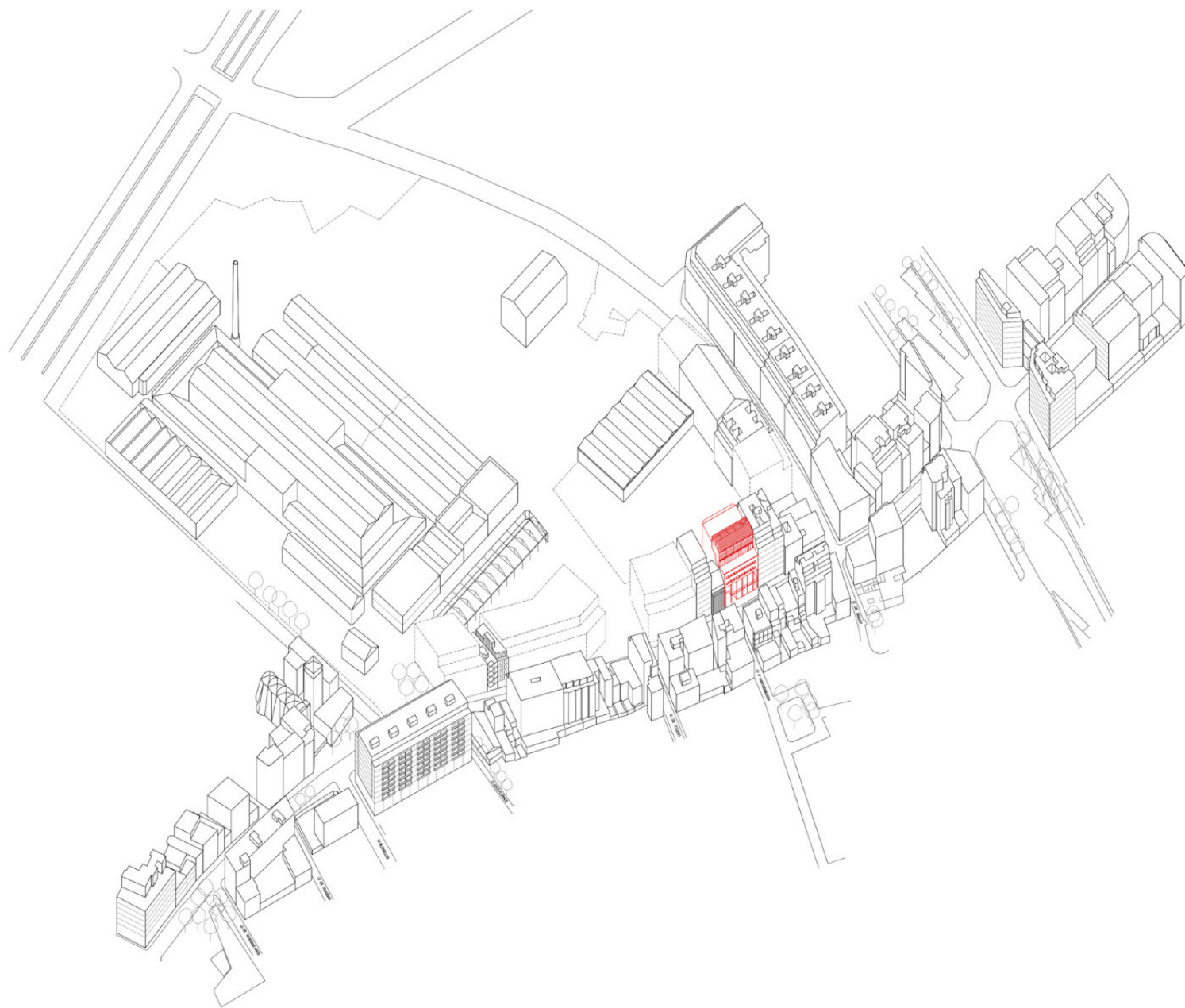
La Borda Habitatge Cooperatiu

Dove?

Area di proprietà pubblica
concessa in diritto di superficie (75 anni)

Quartiere storico ex industriale







PROGETTARE NUOVI SPAZI ABITATIVI – Bando Social Housing 2023 – Bologna, 22 gennaio 2024



PROGETTARE NUOVI SPAZI ABITATIVI – Bando Social Housing 2023 – Bologna, 22 gennaio 2024



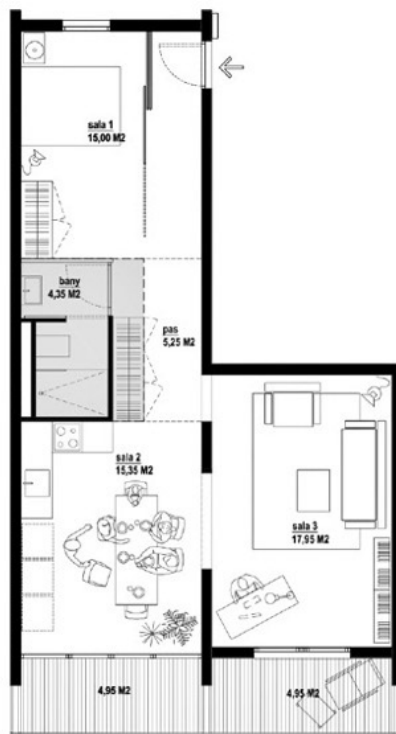
La Borda Habitatge Cooperatiu

Flessibilit  abitativa

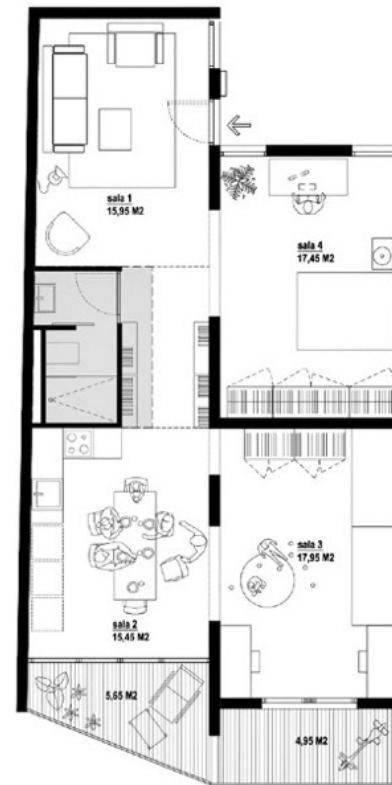
28 Residenze: 40, 58 e 76 mq



TIPOLOGIA S
40 mq



TIPOLOGIA M
58 mq



TIPOLOGIA L
76 mq



La Borda Habitatge Cooperatiu

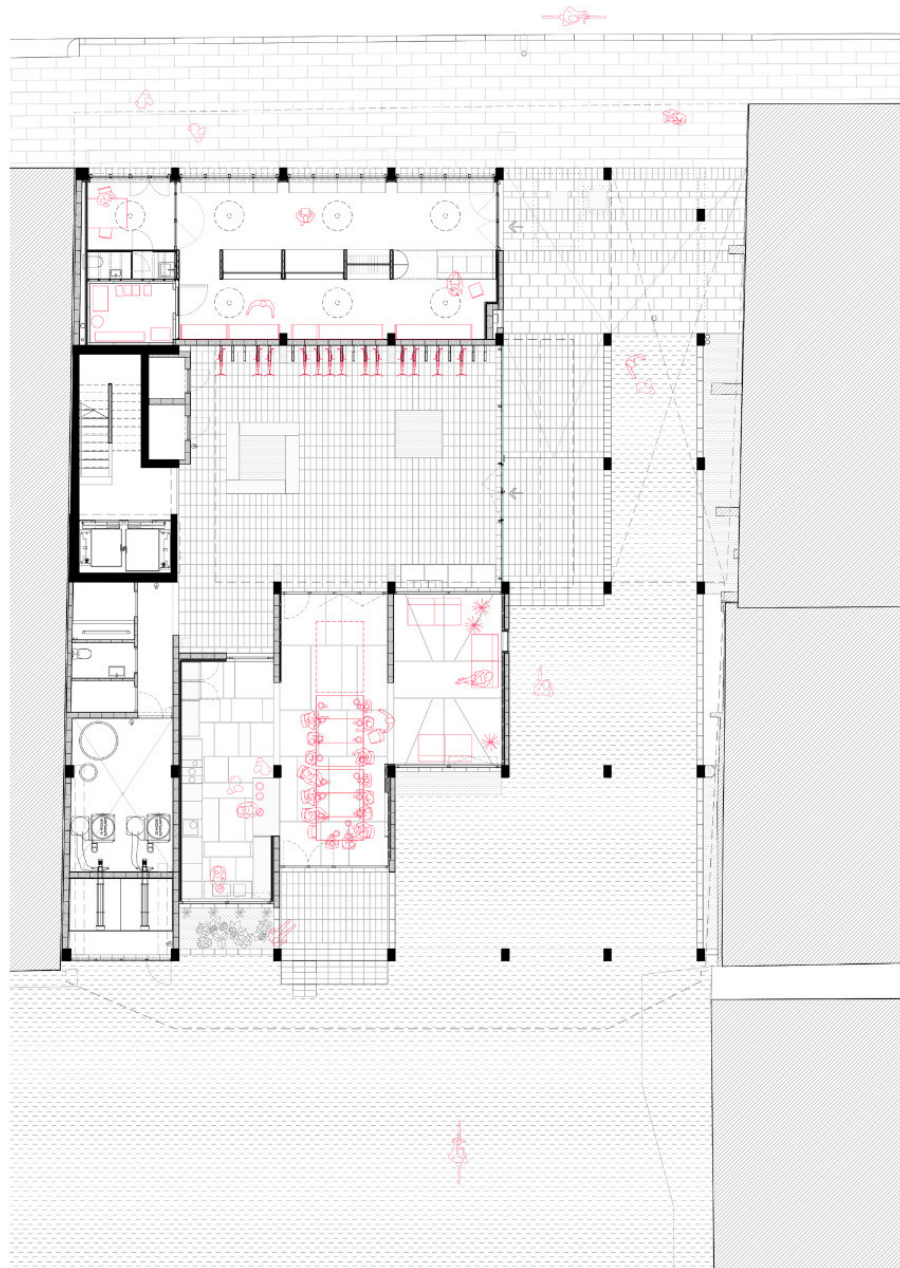
Flessibilit  abitativa

Spazi comuni

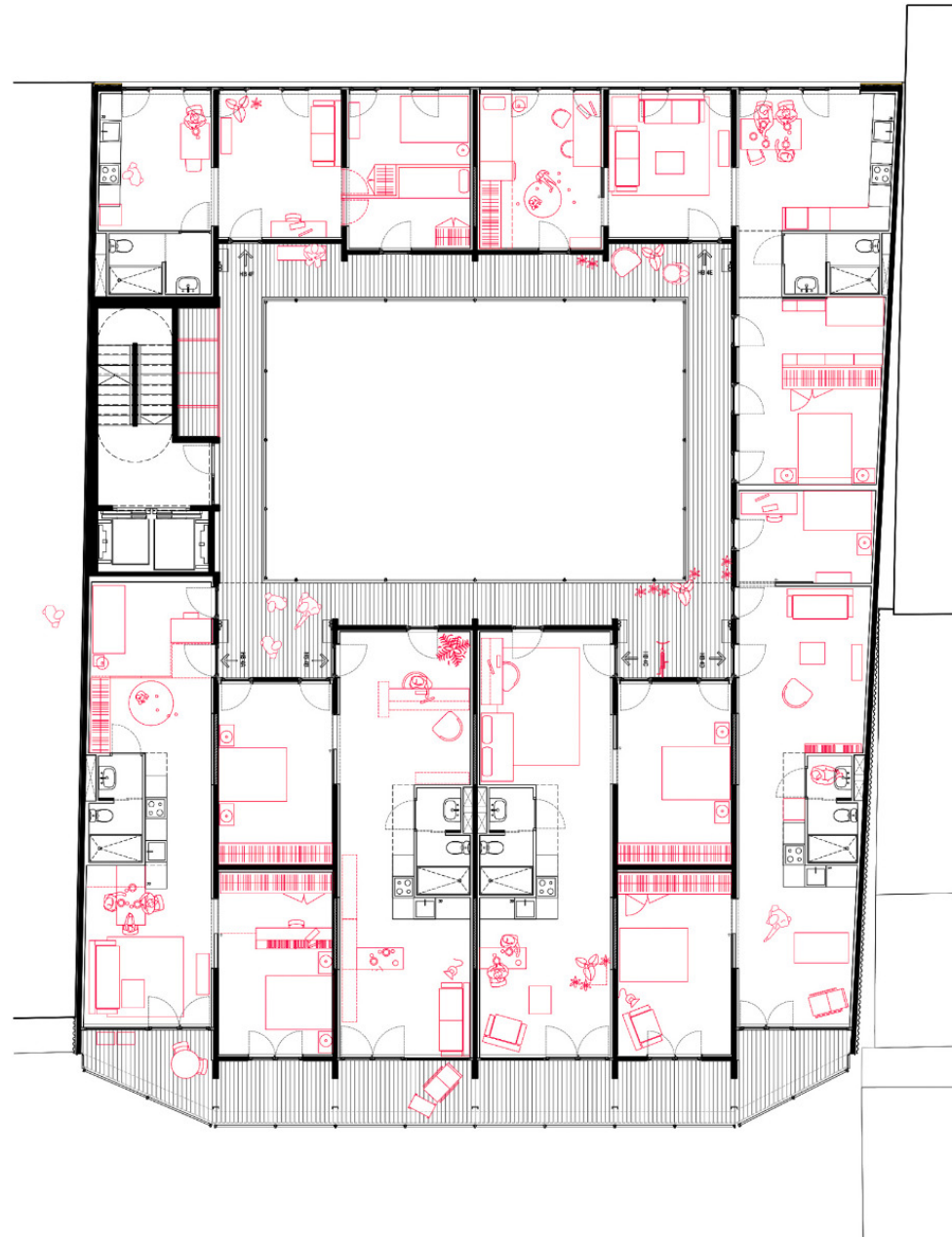
- Cucina-sala da pranzo
- Lavanderia
- Spazio multifunzionale
- Spazio per gli ospiti
- Spazio sanitario e di cura
- Deposito per le piante
- Spazi esterni e semi-esterni:
il cortile e le terrazze

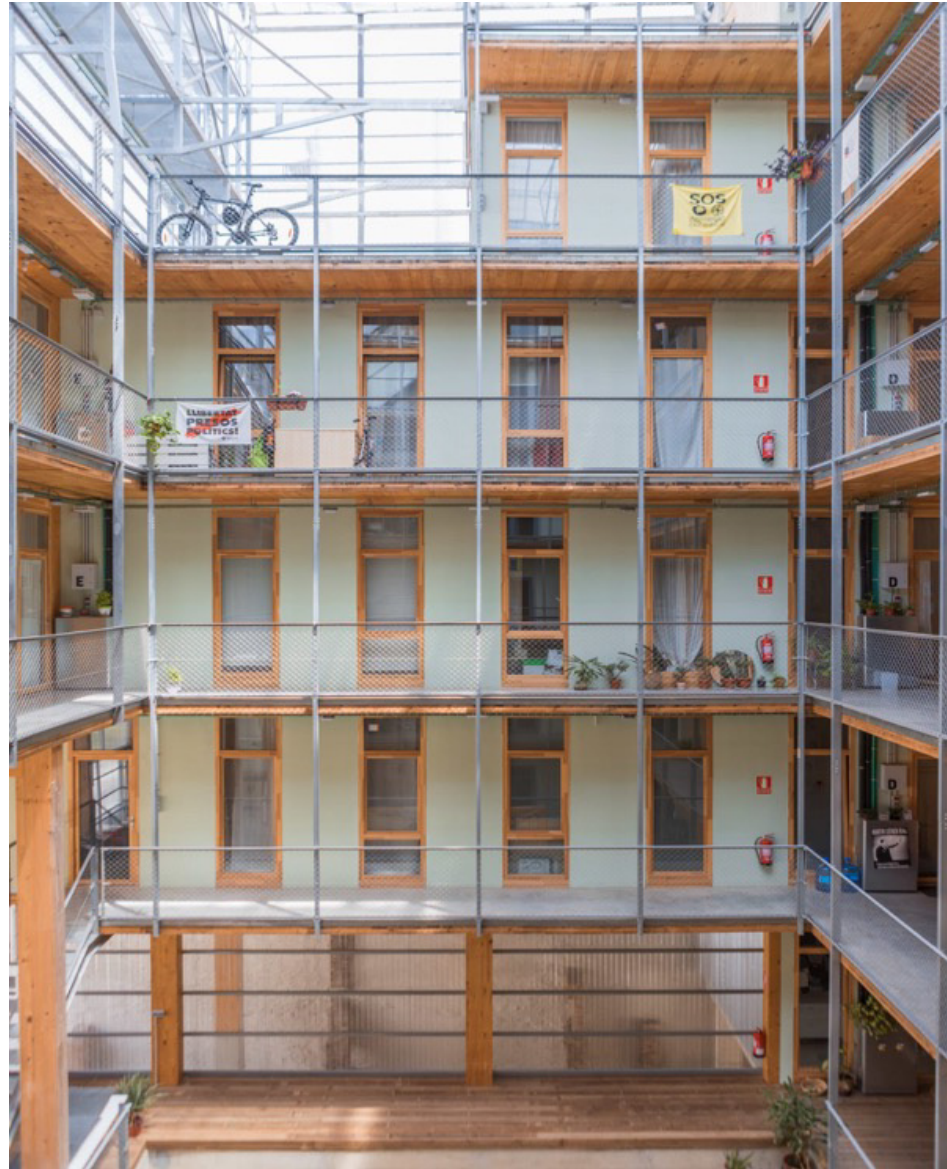


PROGETTARE NUOVI SPAZI ABITATIVI – Bando Social Housing 2023 – Bologna, 22 gennaio 2024



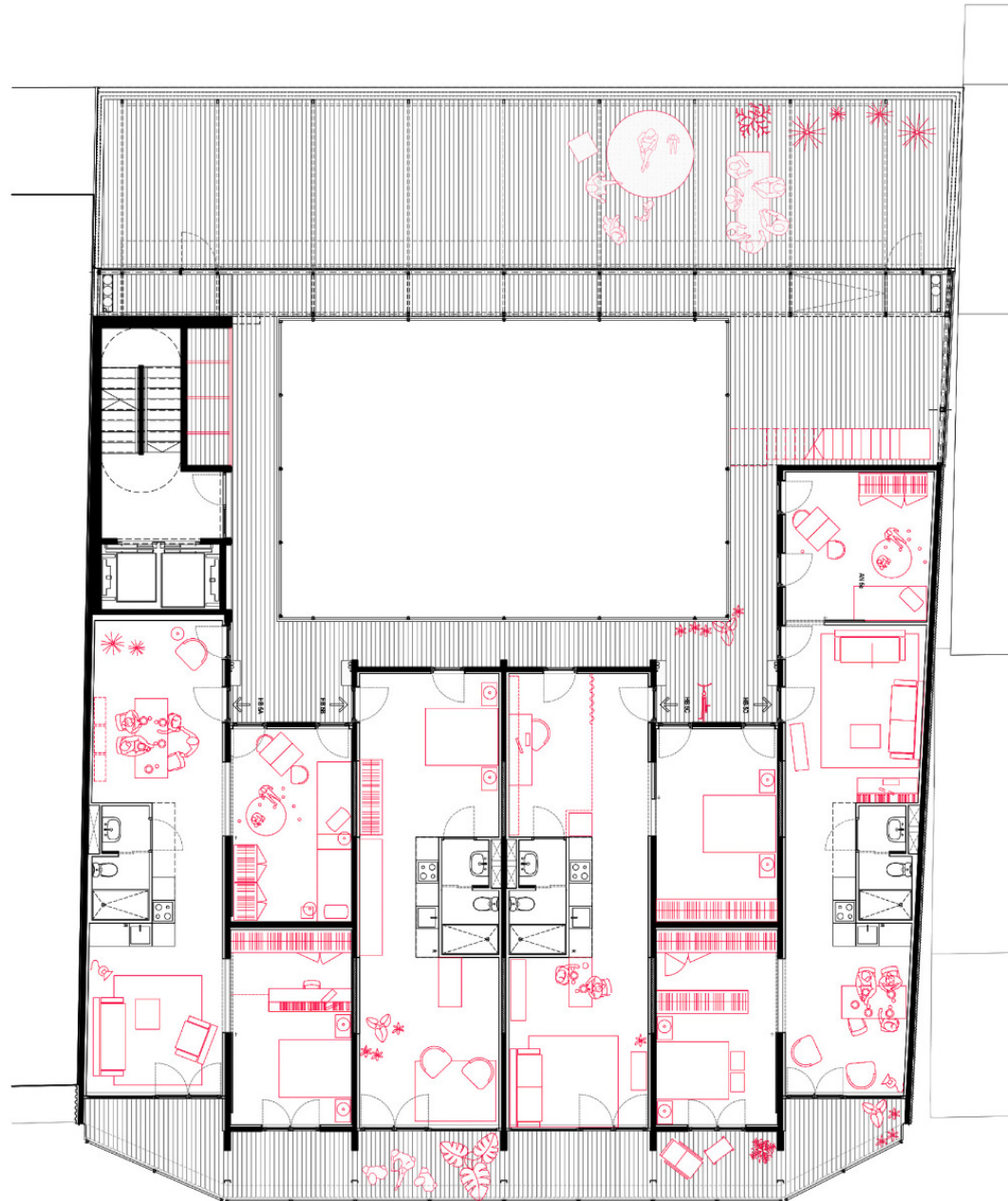






PROGETTARE NUOVI SPAZI ABITATIVI – Bando Social Housing 2023 – Bologna, 22 gennaio 2024







PROGETTARE NUOVI SPAZI ABITATIVI – Bando Social Housing 2023 – Bologna, 22 gennaio 2024



PROGETTARE NUOVI SPAZI ABITATIVI – Bando Social Housing 2023 – Bologna, 22 gennaio 2024





La Borda Habitatge Cooperatiu

Sostenibilità e qualità ambientale

L'obiettivo è stato quello di costruire l'edificio con il **minor impatto ambientale**, sia in **cantiere** che durante la sua **vita utile**, e soprattutto di ottenere il **comfort nelle abitazioni** con il minimo consumo, al fine di ridurre i costi complessivi di **accesso all'abitazione**, dando priorità alle strategie passive.









La Borda Habitatge Cooperatiu

Partecipazione

L'**autopromozione** e la successiva gestione collettiva implicano che la **partecipazione** dei futuri utenti al processo sia una variabile differenziale del progetto, generando l'opportunità di conoscere gli abitanti e progettare con le loro esigenze specifiche.

La Borda Habitatge Cooperatiu

La partecipazione si è articolata attraverso la **commissione di architettura**, che ha fatto da tramite tra il team tecnico e l'assemblea generale e si è occupata della preparazione dei workshop di architettura.

La Borda Habitatge Cooperatiu

Si sono tenuti **workshop**
sull'immaginario,
sul programma,
sulle strategie di progetto,
sulle strategie ambientali,
sulla tipologia,
sessioni per la validazione del progetto



**La Borda Habitatge Cooperatiu
Barcelona, 2018
Lacol**

**COOPERATIVA D'HABITATGE
LA BORDA**