



L'ESPERIENZA DEI COMUNI NELL'APPLICAZIONE DELLE LINEE GUIDA REGIONALI PER I PEBA

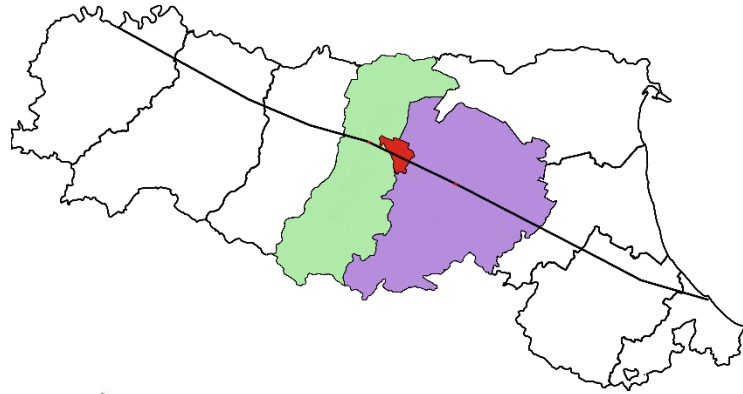
17 DICEMBRE 2025 BOLOGNA

Più spazio ai pedoni

Arch. Giada Panzetti – UdP Comune di Castelfranco Emilia



Castelfranco Emilia



Città di Confine:

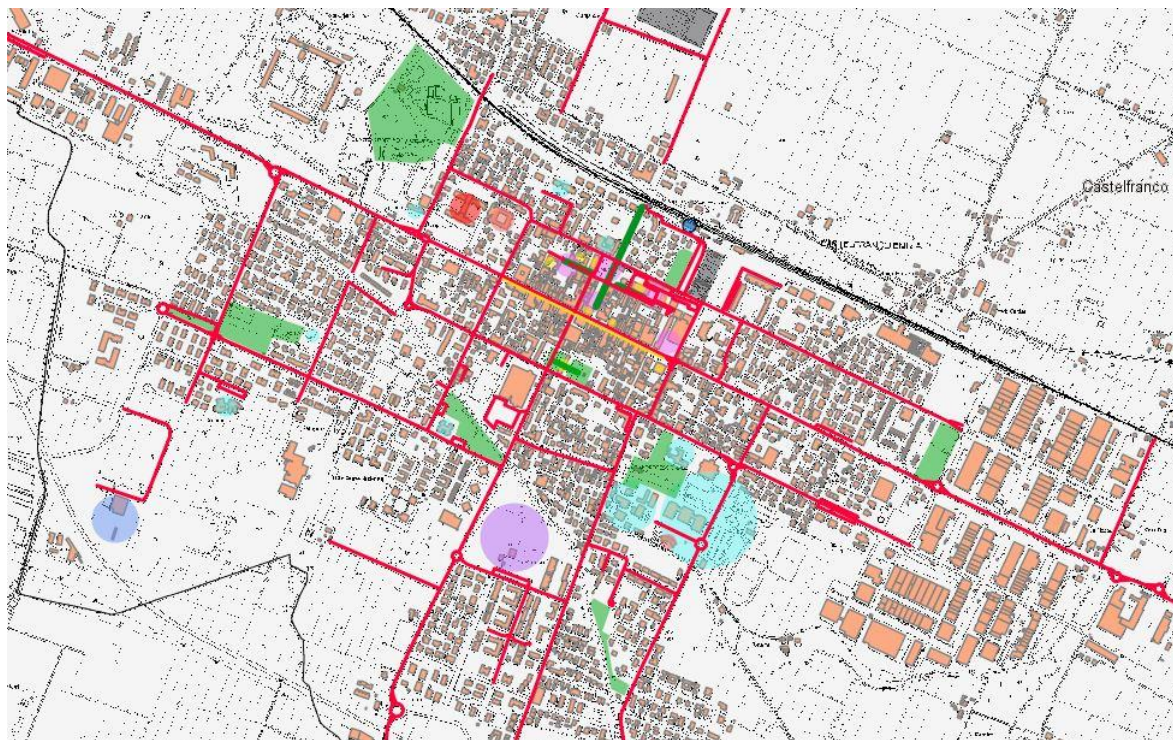
situata in posizione strategica a confine tra le province di Modena e Bologna, è strettamente collegata ai due capoluoghi per mezzo della via Emilia, della rete ferroviaria MI-BO e del servizio di TPL. Questa sua posizione geografica privilegiata, che nel tempo ne ha favorito la crescita economica e demografica, dall'altro lato ha fatto sì che Castelfranco sia vissuta spesso come città di passaggio / città dormitorio.



Città policentrica:

Il territorio di Castelfranco si suddivide in diverse frazioni, ciascuna con un forte senso di appartenenza e comunità. L'obiettivo qui è quello di preservare l'identità di ciascuna frazione valorizzando i percorsi pedonali di collegamento ai diversi servizi essenziali e gli spazi di aggregazione, così da tutelarne la vitalità e scongiurarne lo spopolamento.

L'ambito di analisi del PEBA

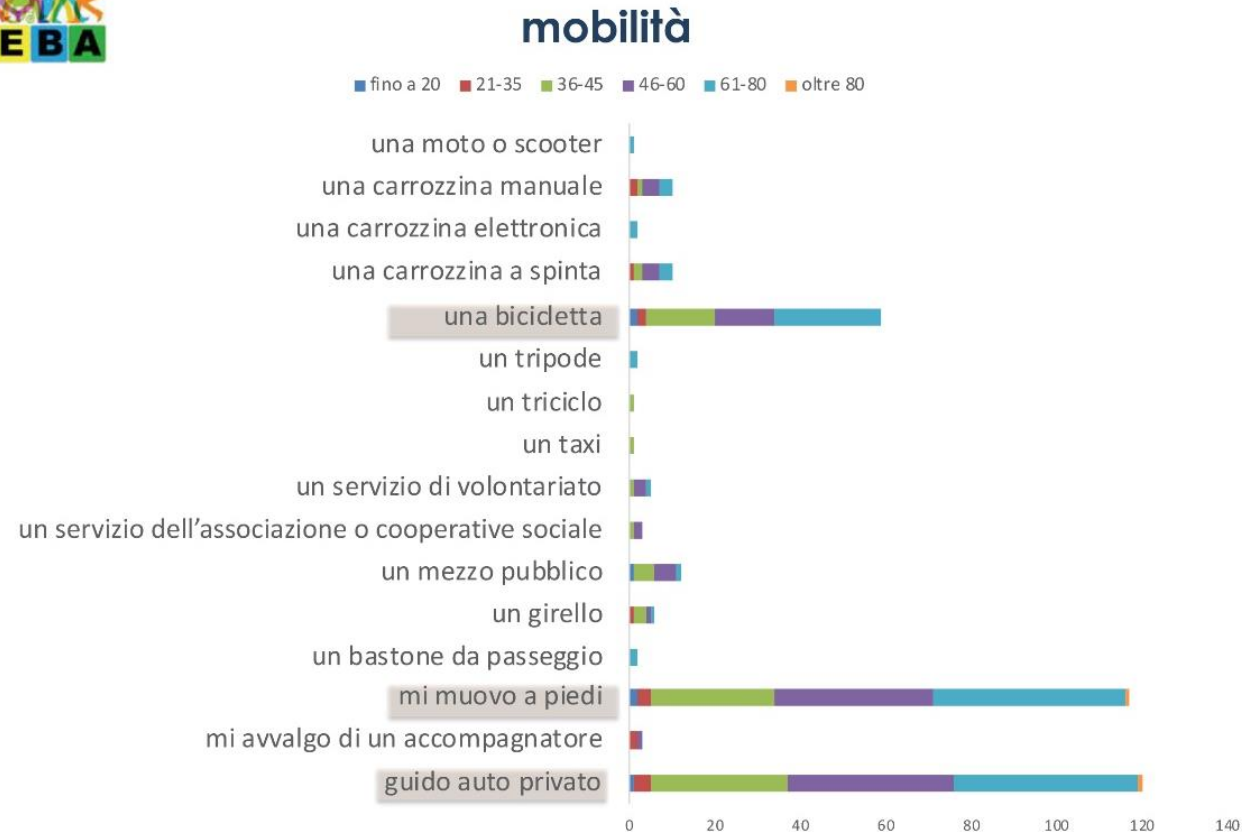


La Rete dei Percorsi

Sfruttando i diversi Piani e Programmi in corso di aggiornamento tra cui il PUT/PGTU, il BICIPLAN, il PIEDIBUS e vari progetti PNRR che intervengono sui percorsi urbani del territorio, si è deciso di focalizzare l'analisi del PEBA sulla rete delle connessioni della città. Pertanto, al fine di dare fin da subito applicazione ai principi del PEBA e ottimizzare tempi e risorse, l'analisi si è concentrata sui percorsi pedonali e sugli spazi urbani piuttosto che sui singoli edifici.



Il pedone quale utente più fragile



Il territorio di Castelfranco si sviluppa su una superficie di circa 102.000 kmq, l'8% della quale classificata come territorio urbano e 33.400 abitanti. Si tratta quindi di un comune di medie dimensioni dotato però di tutti i servizi alla persona necessari, compreso una casa della salute, la stazione ferroviaria e una scuola secondaria di II grado.

Ognuno di questi servizi, in larga scala sul Capoluogo e a maggior ragione nelle frazioni, risulta essere raggiungibile a piedi da qualsiasi punto della città (città dei 15 minuti), così come confermato dai dati estrapolati dal questionario relativi alle abitudini di spostamento dei cittadini.

Interventi pubblici



Interventi privati

