

The background of the slide is a colorful illustration of a city street. On the left, a ramp with metal railings leads up to a building entrance. A man in a red shirt is sitting in a wheelchair on the ramp. Two children are running towards him. In the center, a woman in a purple jacket is sitting in a wheelchair. To her right, an elderly man with a cane is walking towards a wooden bench where an elderly woman is sitting. In the background, a couple is walking, a person is riding a bicycle, and two bicycles are parked on the right. The street has a blue and white striped pattern. The overall scene depicts a diverse and inclusive community.

# **L'ESPERIENZA DEI COMUNI NELL'APPLICAZIONE DELLE LINEE GUIDA REGIONALI PER I PEBA**

**17 DICEMBRE 2025 BOLOGNA**

P.E.B.A Intercomunale dell'Unione della Romagna Faentina

Arch. Francesca Vassura





- L'Unione comprende **sei Comuni con morfologie e bisogni diversi**.
- **Funzioni e personale conferiti all'Unione** con coordinamento a Faenza e presidi locali nei singoli Comuni
- **Gruppo di lavoro interdisciplinare:** urbanistica, edilizia, lavori pubblici, mobilità, servizi sociali, comunicazione, SIT
- Ottobre 2023 **candidatura al Bando PEBA** regionale dei sei Comuni aderenti
- Approccio metodologico di **rete e luoghi d'interesse:**

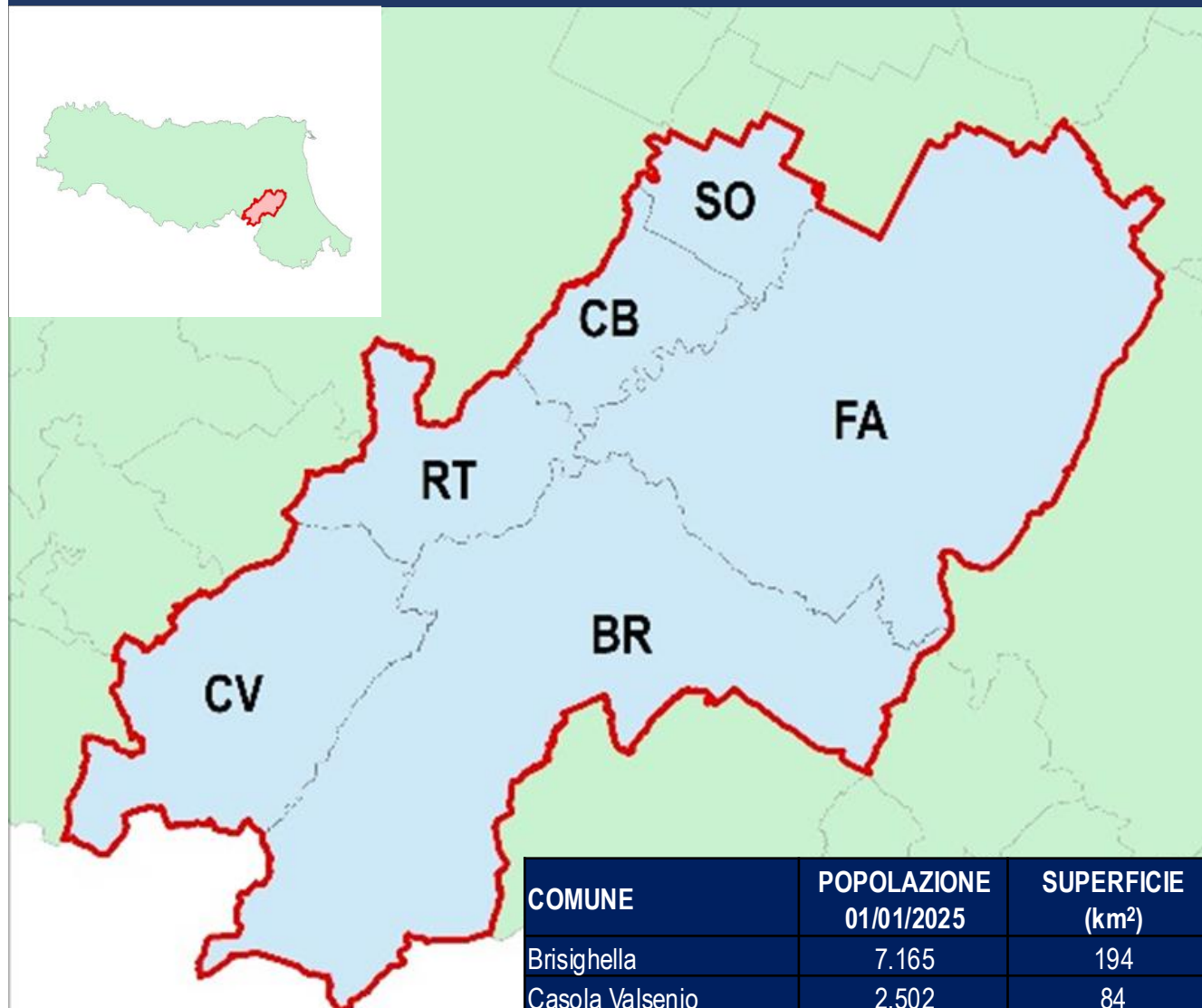
**ATTRATTORI** edilizi e urbani

**TPL** Trasporto Pubblico Locale

**PERCORSI**

**LUOGHI D'INTERESSE** naturalistico e storico-paesaggistico

# L'Unione della Romagna Faentina (URF)



COMUNE	POPOLAZIONE 01/01/2025	SUPERFICIE (km <sup>2</sup> )
Brisighella	7.165	194
Casola Valsenio	2.502	84
Castel Bolognese	9.513	32
Faenza	58.800	216
Riolo Terme	5.832	45
Solarolo	4.428	26
<b>URF</b>	<b>88.240</b>	<b>597</b>

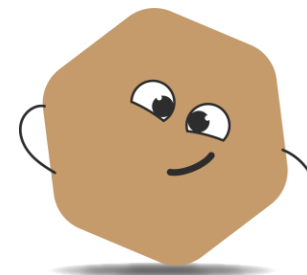
Obiettivi principali:

- **INFORMARE** i cittadini sul PEBA
- **CONDIVIDERE** gli obiettivi del piano
- **RACCOGLIERE** segnalazioni e proposte
- **INDIVIDUARE** gli ambiti d'intervento
- **CONDIVIDERE** le priorità d'intervento



Soggetti coinvolti:

- **Gruppo di Regia** con rappresentanza dei sei Comuni
- **Tavolo disabilità** dell'Unione
- **Associazioni di categoria**
- **Associazioni sportive, culturali, economiche**
- **Istituti scolastici**
- **Gestori dei servizi** , in particolare TPL e raccolta rifiuti
- **Cittadinanza**, persone che frequentano il territorio per studio, lavoro o altro





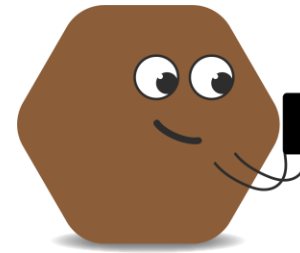
## Attività svolte:

- Creazione **identità visiva** (logo, colori, font ad alta leggibilità)
- **Pagina tematica sito Unione**
- **Raccolta delle segnalazioni:** ComuniChiamo, e-mail dedicata, questionario online/cartaceo
- **Divulgazione canali social** dell'Unione e dei Comuni: Instagram, Facebook, siti dei comuni, comunicati stampa, locandine cartacee)
- **Eventi pubblici itineranti:** Faenza, Castel Bolognese, Riolo Terme e Brisighella
- **Mappature partecipate** in ciascuno dei sei Comuni
- Aggiornamento periodico nel **Tavolo Disabilità e Gruppo di Regia**
- **Incontri tecnici** con uffici URF coinvolti, gestori dei servizi
- Confronto su **progetti puntuali** con progettisti e uffici URF
- **Eventi finali** in concomitanza con la settimana della mobilità sostenibile e nella festa delle associazioni
- **Laboratori di accessibilità** in ambito scolastico



- Base dati **Open Street Map:**

- banca dati geografica con licenza aperta
- Coinvolgimento della comunità geografica
- Aggiornamento continuo
- Trasparenza e accessibilità delle informazioni
- Riduzione dei costi
- Maggiore possibilità di divulgazione



- Rilievi fotografici in continuo** con apparecchiature a 360° caricata su [www.mapillary.com](http://www.mapillary.com)

- Creazione di una **check list** per la valutazione sintetica dei percorsi, spazi urbani puntuali, fermate TPL, Edifici

- Algoritmo** che combina direttamente i dati inseriti e attribuisce il livello di accessibilità

**Il PEBA in numeri**  
sono stati analizzati:

**93**  
edifici pubblici

**157**  
aree di sosta

**193**  
stalli riservati

**60**  
aree urbane (piazze, parchi, ecc..)

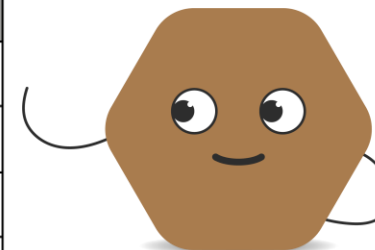
**120**  
fermate dei mezzi pubblici

**140**  
km di rilievi fotografici

**75**  
km di percorsi

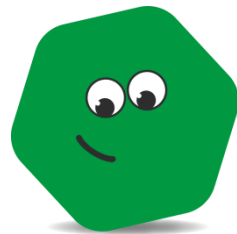
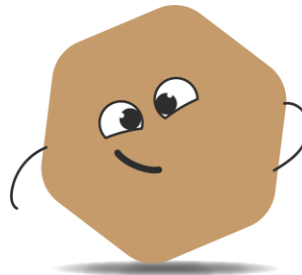
**152**  
segnalazioni

VALUTAZIONE DELL'ACCESSIBILITÀ COMPLESSIVA DELLA FERMATA				
Non accessibile	Discretamente accessibile		Accessibile	
0 - 0,40	0,41 - 0,75		0,76 - 1	
Valutazione fermata TPL	0,75	<input type="checkbox"/> Accessibile	<input type="checkbox"/> Discretamente accessibile	<input type="checkbox"/> Non accessibile <input type="checkbox"/> Non valutabile



**Piano Eliminazione Barriere Architettoniche**

- Creazione di un **abaco degli interventi** suddiviso per categorie per l'eliminazione delle barriere architettoniche e accorgimenti per favorire l'orientamento delle persone con difficoltà sensoriali
- Per ogni ambito viene proposta una **stima dei costi di adeguamento**
- Individuazione delle **priorità d'intervento** attraverso i seguenti indicatori:
  - A) percezione della cittadinanza
  - B) attuale livello di accessibilità
  - C) rilevanza dello spazio
- Individuazione delle azioni di **monitoraggio** del piano



AMBITO	FA	BR	CB	CV	RT	SO	totale
PERCORSI	642.860	161.980	223.030	106.670	236.980	116.910	<b>1.488.430</b>
AMBITO URBANO	195.140	27.640	57.530	106.445	84.075	75.040	<b>545.870</b>
AMBITO EDILIZIO	421.353	350.550	279.988	309.845	284.985	146.651	<b>1.793.372</b>
Totale	1.259.353	540.170	560.548	522.960	606.040	338.601	<b>3.827.672</b>



**Un piano unico, sei identità territoriali:** Faenza, Brisighella, Casola Valsenio, Castel Bolognese, Riolo Terme e Solarolo hanno contribuito con analisi, dati e segnalazioni specifiche delle proprie realtà

**Coordinamento centrale dell'Unione:** garantisce criteri comuni, standard omogenei e un approccio metodologico condiviso nonostante le differenze morfologiche, demografiche e urbanistiche

**Condivisione delle priorità:** ogni Comune ha espresso criticità e bisogni, integrati in un'unica rete di interventi che punta all'equità territoriale

**Economia di scala e uniformità progettuale:** soluzioni tecniche replicabili, costi standardizzati, progettazione coordinata e monitoraggio integrato

**Un territorio che lavora come un sistema:** il PEBA diventa un'occasione per costruire un'identità accessibile comune, valorizzando le specificità locali e garantendo pari diritti di accesso a tutti i cittadini.

