



PROVINCIA DI FORLÌ-CESENA

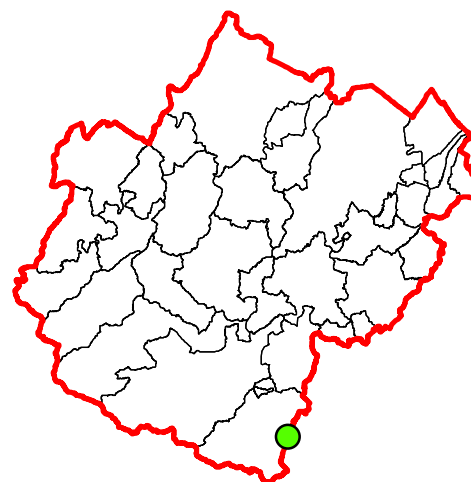
**VARIANTE SPECIFICA AL
PIANO TERRITORIALE DI COORDINAMENTO PROVINCIALE
ai sensi dell'art. 27 bis della L.R. 20/2000 e ss.mm.ii.**

Approvato con delibera C.P. n. 68886/146 del 14/09/2006

Integrato con delibera C.P. n. 70346/146 del 19/07/2010

COMUNE DI VERGHERETO

Località: S. Alberico



LEGENDA

Zone calanchive (Art. 20A)

Calanco

Area di potenziale retrogressione calanchiva

Area calanchiva

Aree interessate da frane attive (Art. 26)

Corpi di frana attivi

Aree interessate da frane quiescenti (Art. 26)

Corpi di frana privi di periodicità stagionali

Zone ed elementi caratterizzati da potenziale instabilità (Art. 27)

Coltri di depositi di versante

Depositi eluvio-colluviali

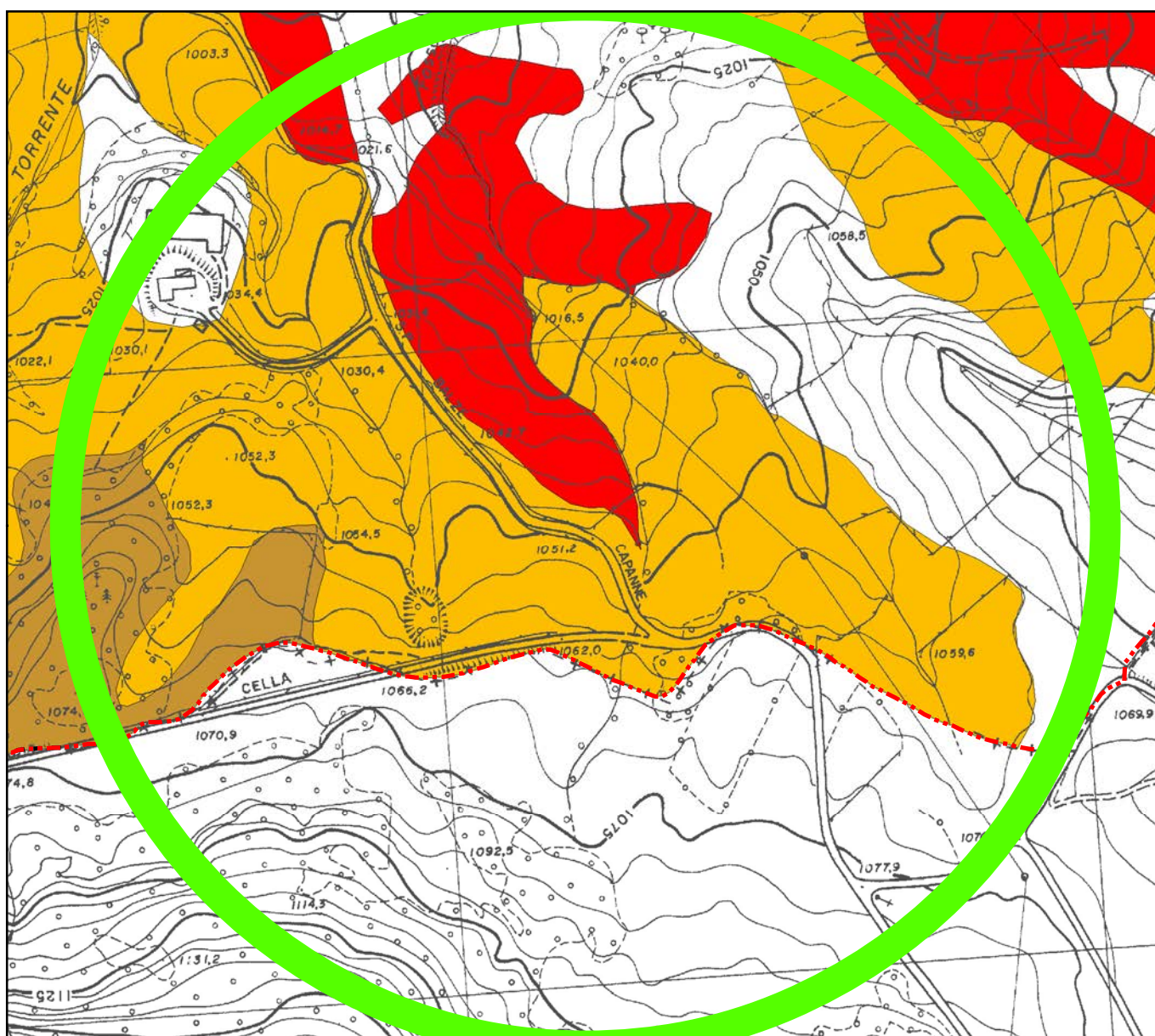
Conoidi di deiezione

Depositi alluvionali terrazzati

Ambiti di adeguamento ai Piani di Bacino

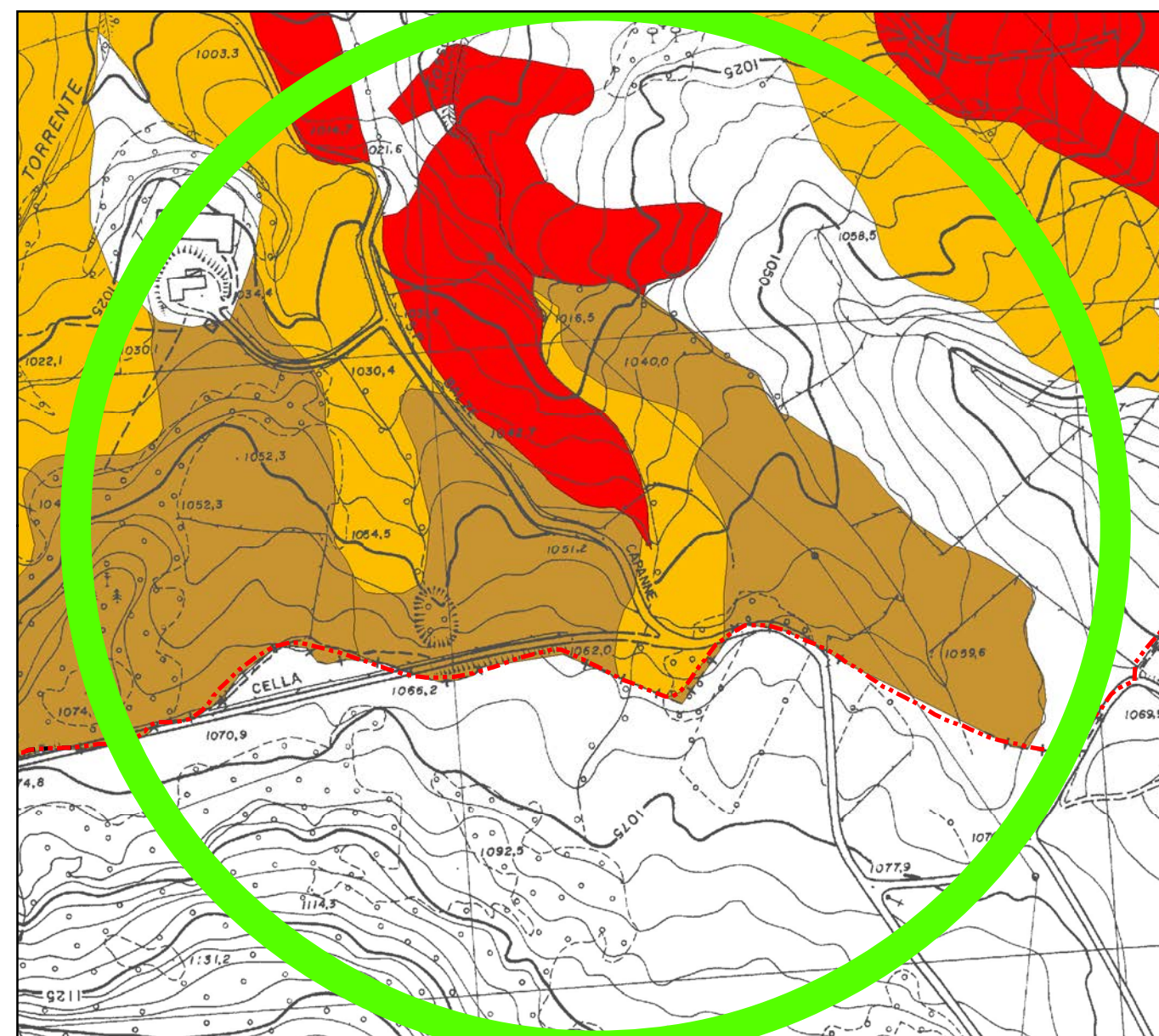
Aree a rischio di frana

001_B_conf_42



Tav. 4 - Carta del dissesto e della vulnerabilità territoriale
Stato vigente

Scala 1:5.000



Tav. 4 - Carta del dissesto e della vulnerabilità territoriale
Stato modificato

Scala 1:5.000

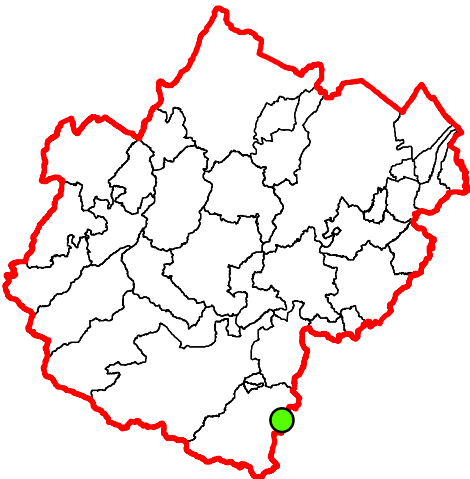


**VARIANTE SPECIFICA AL
PIANO TERRITORIALE DI COORDINAMENTO PROVINCIALE
ai sensi dell'art. 27 bis della L.R. 20/2000 e ss.mm.ii.**

Approvato con delibera C.P. n. 68886/146 del 14/09/2006
Integrato con delibera C.P. n. 70346/146 del 19/07/2010

COMUNE DI VERGHERETO

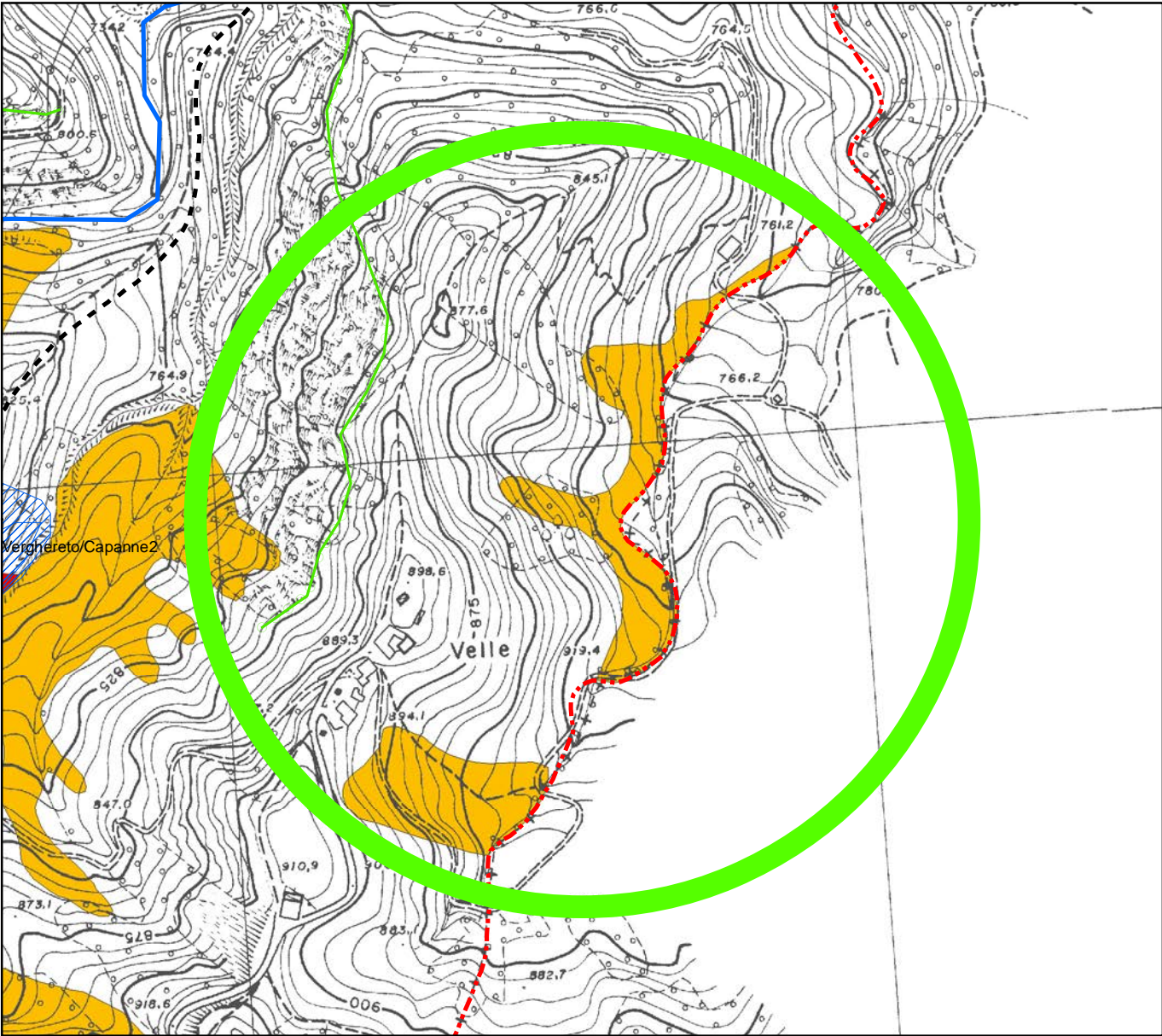
Località: Velle



LEGENDA

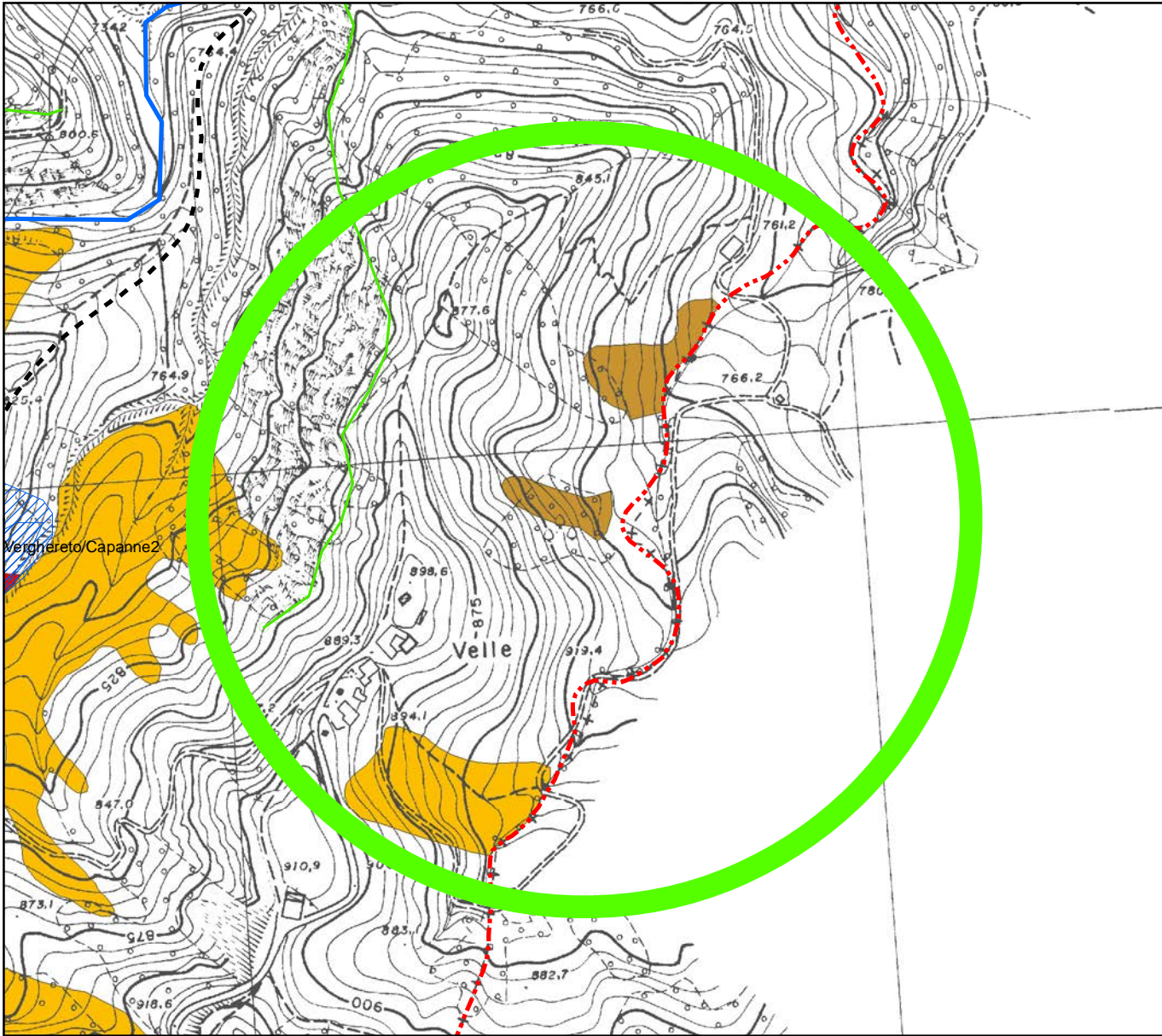
- Zone calanchive (Art. 20A)
- Calanco
 - Area di potenziale retrogressione calanchiva
 - Area calanchiva
- Aree interessate da frane attive (Art. 26)
- Corpi di frana attivi
- Aree interessate da frane quiescenti (Art. 26)
- Corpi di frana privi di periodicità stagionali
- Zone ed elementi caratterizzati da potenziale instabilità (Art. 27)
- Coltri di depositi di versante
 - Depositi eluvio-colluviali
 - Conoidi di deiezione
 - Depositi alluvionali terrazzati
- Ambiti di adeguamento ai Piani di Bacino
- Aree a rischio di frana

001_B_conf_41



**Tav. 4 - Carta del dissesto e della vulnerabilità territoriale
Stato vigente**

Scala 1:5.000



**Tav. 4 - Carta del dissesto e della vulnerabilità territoriale
Stato modificato**

Scala 1:5.000



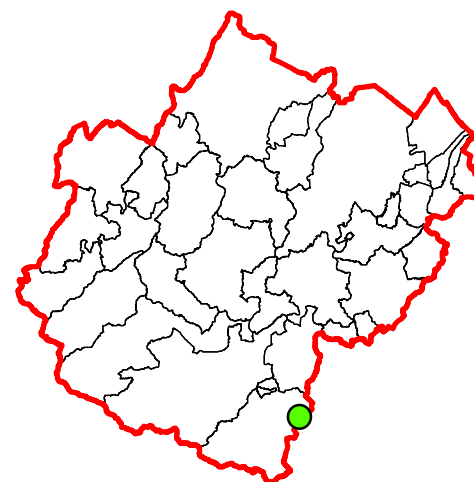
PROVINCIA DI FORLÌ-CESENA

**VARIANTE SPECIFICA AL
PIANO TERRITORIALE DI COORDINAMENTO PROVINCIALE
ai sensi dell'art. 27 bis della L.R. 20/2000 e ss.mm.ii.**

Approvato con delibera C.P. n. 68886/146 del 14/09/2006
Integrato con delibera C.P. n. 70346/146 del 19/07/2010

COMUNE DI VERGHERETO

Località: al confine con la Provincia di Rimini



LEGENDA

Zone calanchive (Art. 20A)

Calanco

Area di potenziale retrogressione calanchiva

Area calanchiva

Aree interessate da frane attive (Art. 26)

Corpi di frana attivi

Aree interessate da frane quiescenti (Art. 26)

Corpi di frana privi di periodicità stagionali

Zone ed elementi caratterizzati da potenziale instabilità (Art. 27)

Coltri di depositi di versante

Depositi eluvio-colluviali

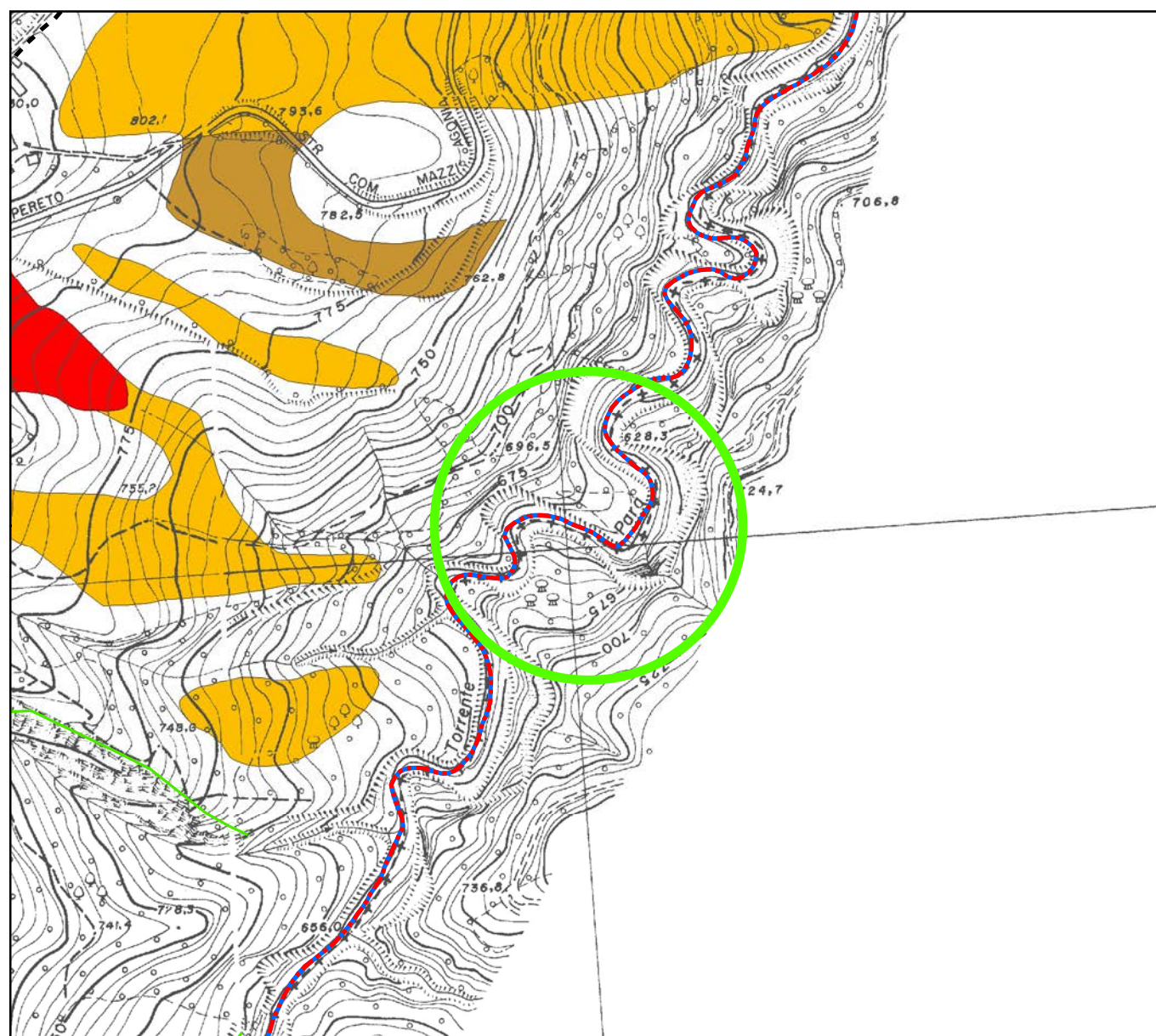
Conoidi di deiezione

Depositi alluvionali terrazzati

Ambiti di adeguamento ai Piani di Bacino

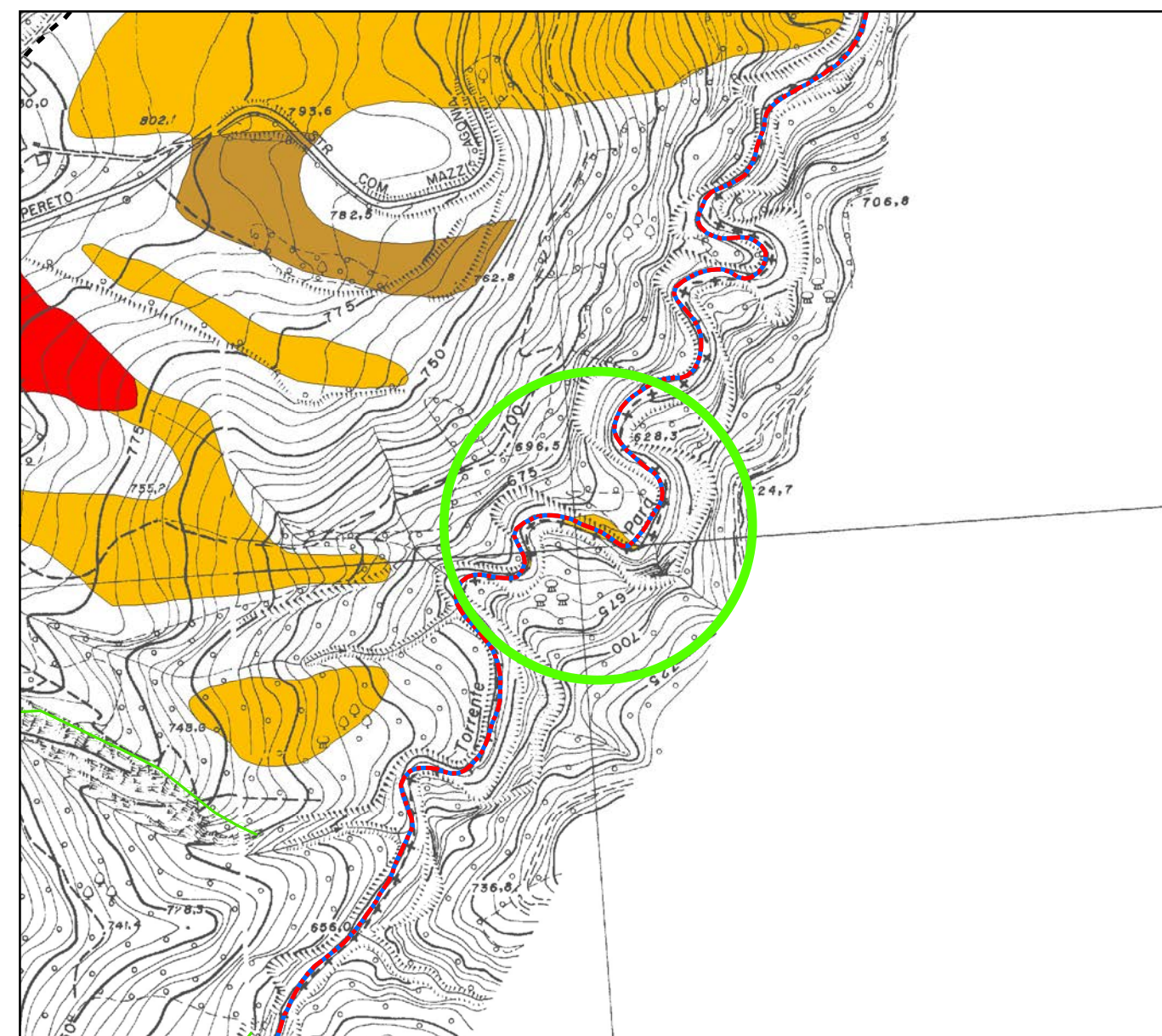
Aree a rischio di frana

001_B_conf_44



Tav. 4 - Carta del dissesto e della vulnerabilità territoriale
Stato vigente

Scala 1:5.000



Tav. 4 - Carta del dissesto e della vulnerabilità territoriale
Stato modificato

Scala 1:5.000



PROVINCIA DI FORLÌ-CESENA

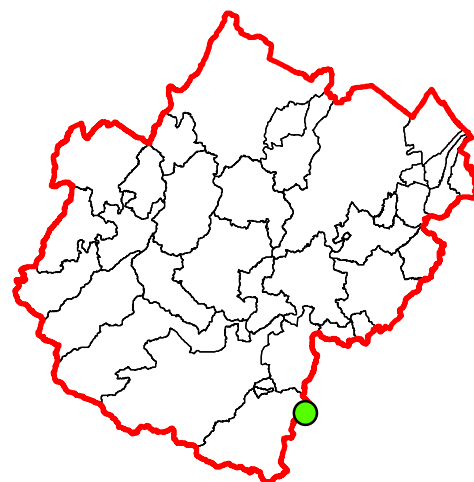
**VARIANTE SPECIFICA AL
PIANO TERRITORIALE DI COORDINAMENTO PROVINCIALE
ai sensi dell'art. 27 bis della L.R. 20/2000 e ss.mm.ii.**

Approvato con delibera C.P. n. 68886/146 del 14/09/2006

Integrato con delibera C.P. n. 70346/146 del 19/07/2010

COMUNE DI VERGHERETO

Località: al confine con la Provincia di Rimini



LEGENDA

Zone calanchive (Art. 20A)

Calanco

Area di potenziale retrogressione calanchiva

Area calanchiva

Aree interessate da frane attive (Art. 26)

Corpi di frana attivi

Aree interessate da frane quiescenti (Art. 26)

Corpi di frana privi di periodicità stagionali

Zone ed elementi caratterizzati da potenziale instabilità (Art. 27)

Coltri di depositi di versante

Depositi eluvio-colluviali

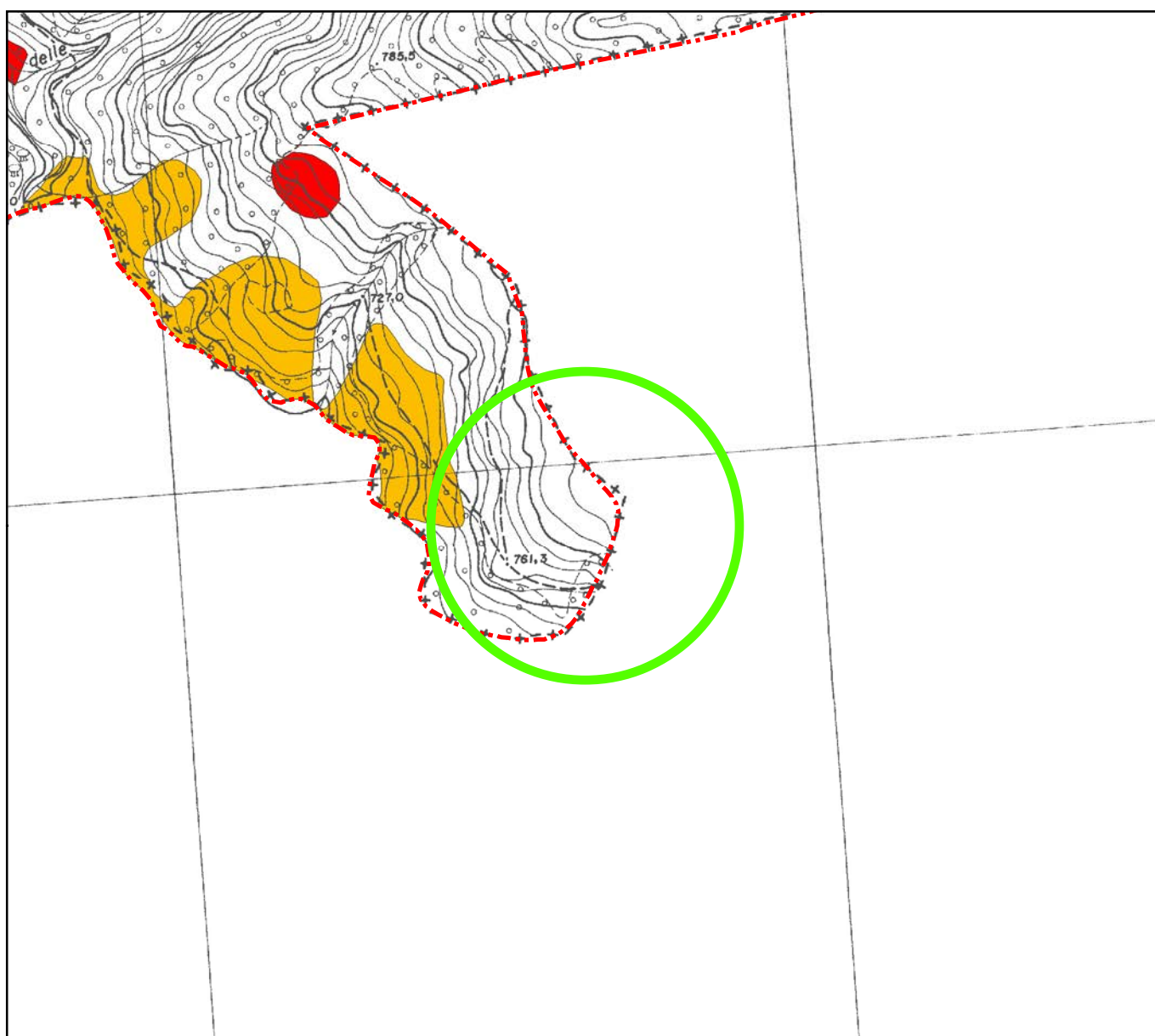
Conoidi di deiezione

Depositi alluvionali terrazzati

Ambiti di adeguamento ai Piani di Bacino

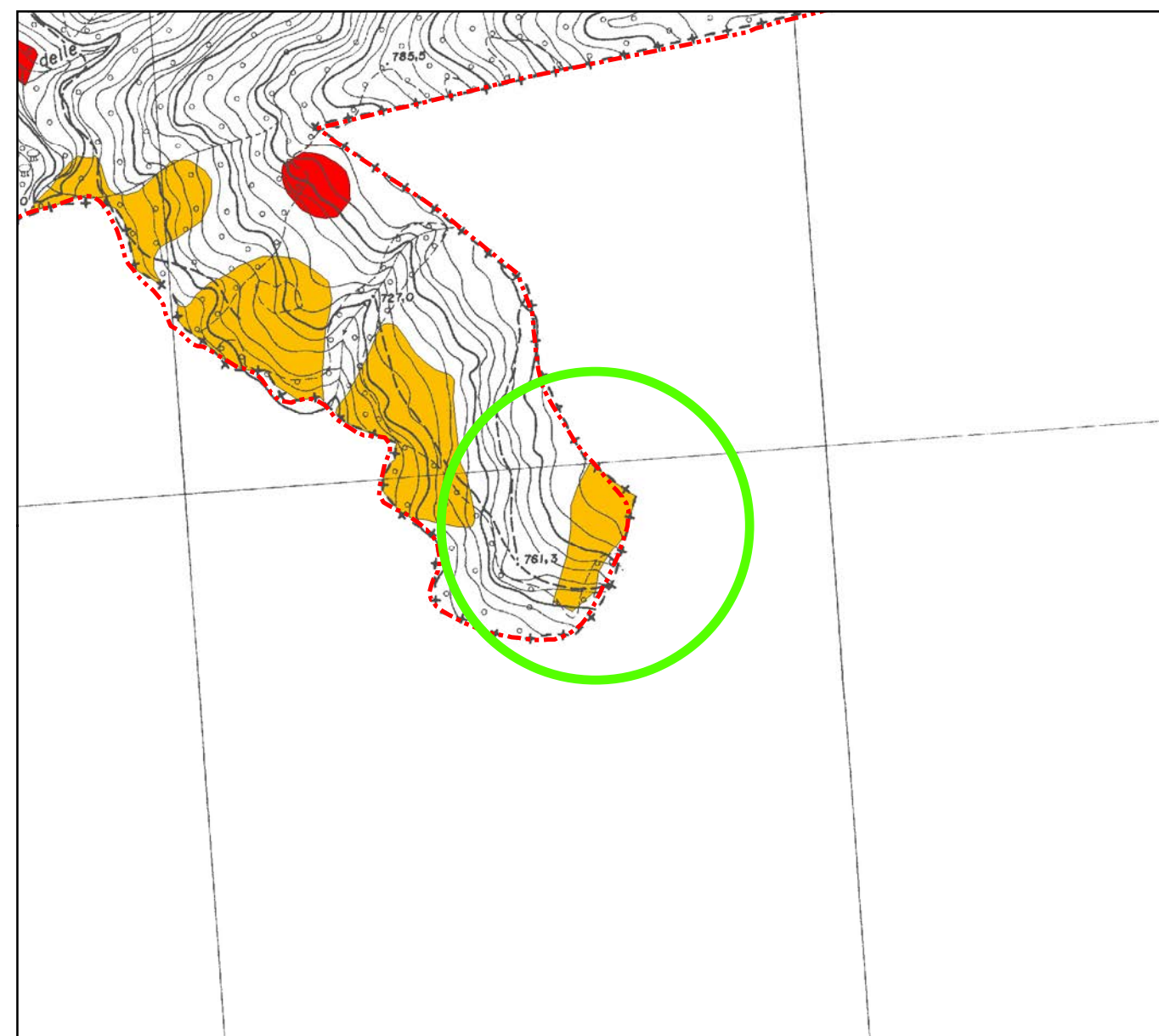
Aree a rischio di frana

001_B_conf_45



Tav. 4 - Carta del dissesto e della vulnerabilità territoriale
Stato vigente

Scala 1:5.000



Tav. 4 - Carta del dissesto e della vulnerabilità territoriale
Stato modificato

Scala 1:5.000



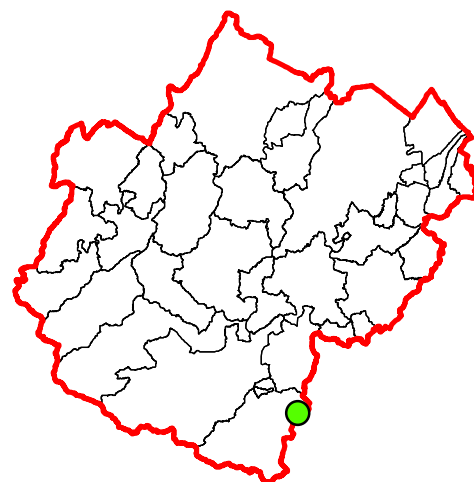
PROVINCIA DI FORLÌ-CESENA

**VARIANTE SPECIFICA AL
PIANO TERRITORIALE DI COORDINAMENTO PROVINCIALE
ai sensi dell'art. 27 bis della L.R. 20/2000 e ss.mm.ii.**

Approvato con delibera C.P. n. 68886/146 del 14/09/2006
Integrato con delibera C.P. n. 70346/146 del 19/07/2010

COMUNE DI VERGHERETO

Località: al confine con la Provincia di Rimini



LEGENDA

Zone calanchive (Art. 20A)

Calanco

Area di potenziale retrogressione calanchiva

Area calanchiva

Aree interessate da frane attive (Art. 26)

Corpi di frana attivi

Aree interessate da frane quiescenti (Art. 26)

Corpi di frana privi di periodicità stagionali

Zone ed elementi caratterizzati da potenziale instabilità (Art. 27)

Coltri di depositi di versante

Depositi eluvio-colluviali

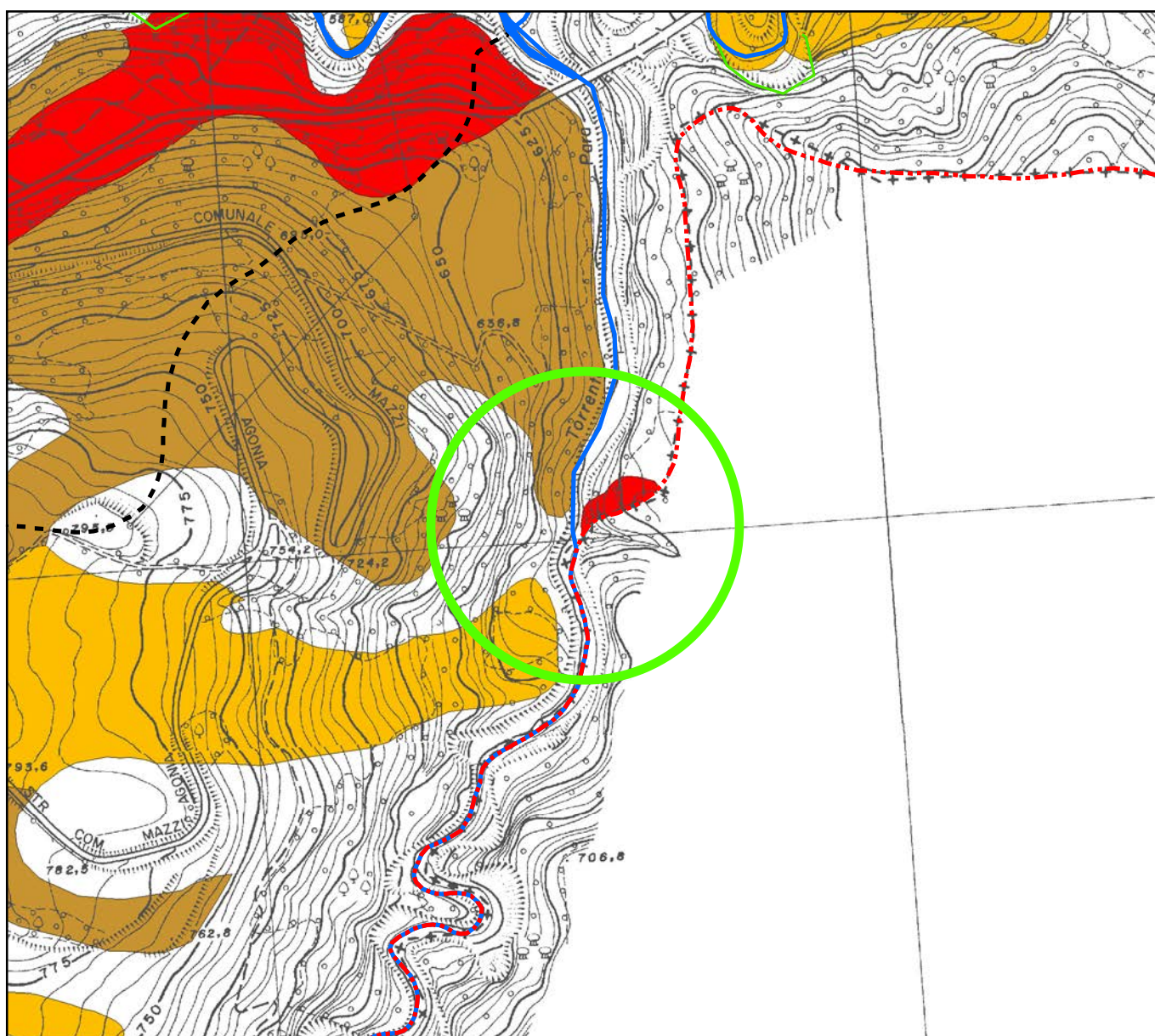
Conoidi di deiezione

Depositi alluvionali terrazzati

Ambiti di adeguamento ai Piani di Bacino

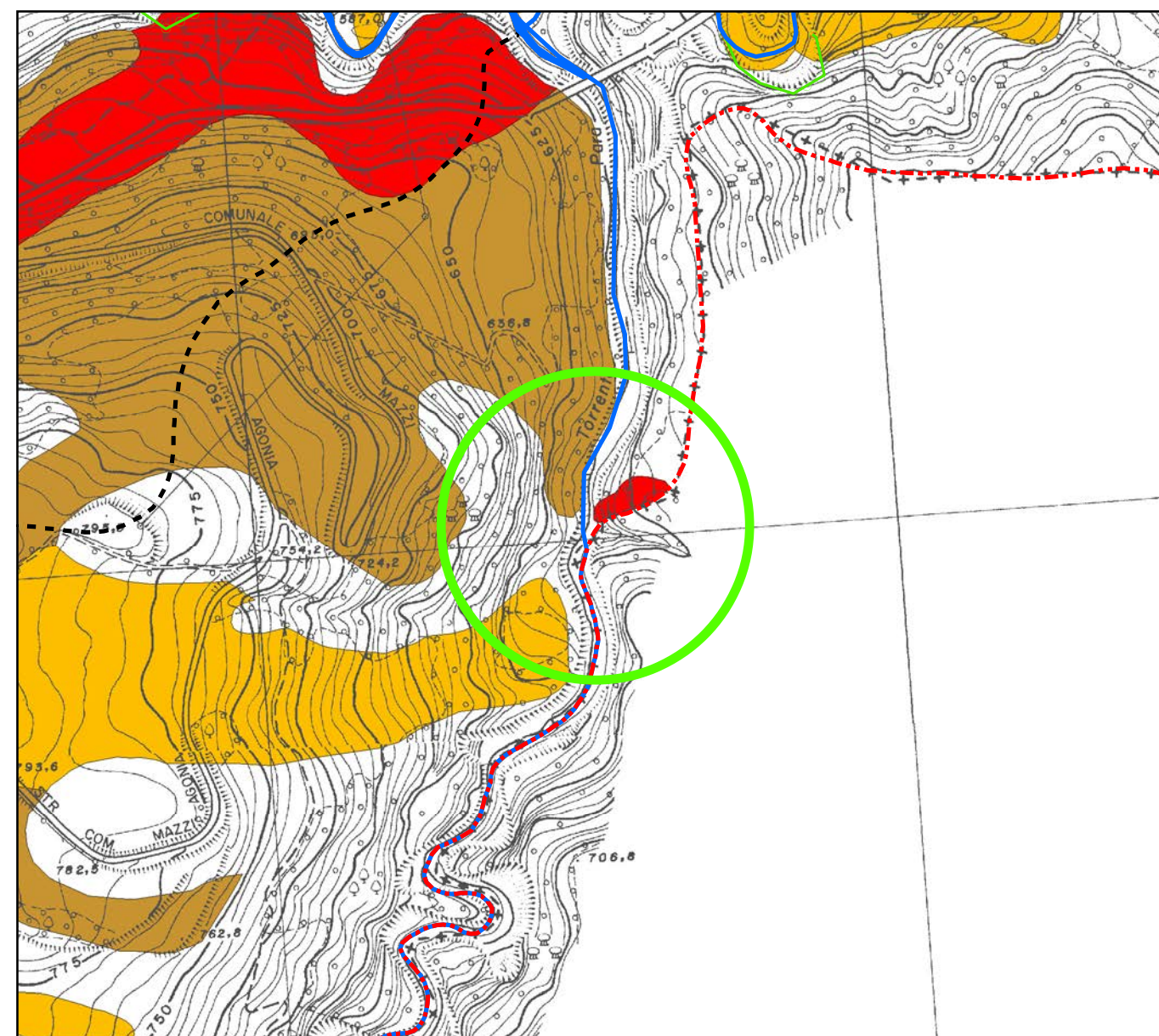
Aree a rischio di frana

001_B_conf_46



Tav. 4 - Carta del dissesto e della vulnerabilità territoriale
Stato vigente

Scala 1:5.000



Tav. 4 - Carta del dissesto e della vulnerabilità territoriale
Stato modificato

Scala 1:5.000