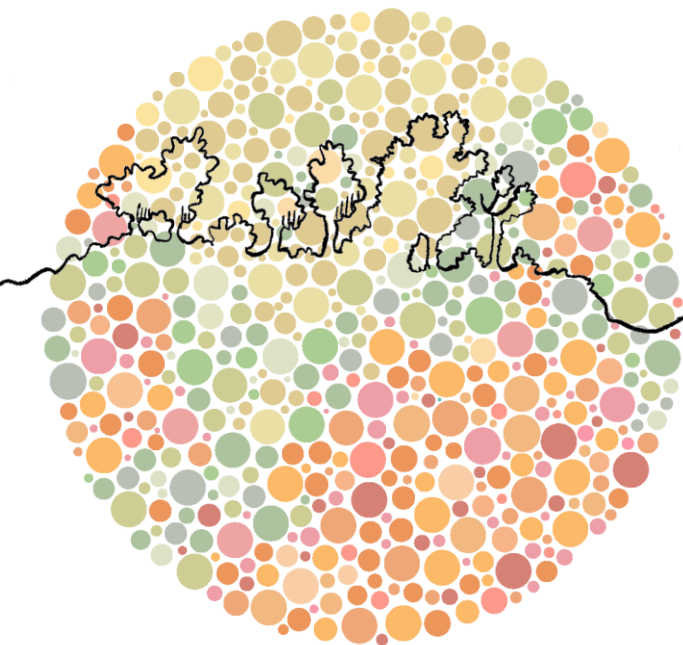


# materia paesaggio



Percorso formativo

## PAESAGGI INSTABILI

Esperienze / tecniche / progetti  
per i paesaggi agrourbani

Contesto urbano



Margine urbano

Area agricola

Call

in collaborazione con



Comune di Bologna



Pilastro  
di Bologna



SVILUPPO  
PILASTRO  
NORD EST  
ON EUS



CITTÀ  
METROPOLITANA  
DI BOLOGNA

architettibologna

con il patrocinio di



OIBO

## / Cos'è Materia Paesaggio /

*Materia Paesaggio* è un'attività formativa organizzata dal 2006 da Regione Emilia-Romagna e ANCI Emilia-Romagna, finalizzata a indagare contesti territoriali e temi specifici dei paesaggi regionali e a promuovere lo scambio tra operatori e discipline attraverso il metodo del **learning by doing**.

Gli ambiti periurbani delle città metropolitane, esplorati nell'edizione 2015 di *Materia Paesaggio*, si sono dimostrati fertili campi di riflessione e immaginazione per il futuro: ambiti dinamici, dove i conflitti e le alleanze tra gli attori del territorio e i soggetti coinvolti possono tracciare nuove strade da percorrere e creare relazioni di scambio con la città, per migliorarne la qualità ecologica e ambientale.

## / Obiettivi /

*Materia Paesaggio* anche nel 2017 ha come focus gli **ambiti periurbani**. In questa edizione si prefigge il confronto con fenomeni emergenti di rinnovamento urbano, che agiscono per il riuso di spazi e immobili abbandonati o sottoutilizzati e promuovono iniziative di inclusione sociale e sviluppo locale.

Tali azioni sono spesso generate da soggetti che intervengono sul paesaggio e contribuiscono a reinterpretarlo, i cosiddetti *'city makers'*. Questi attori saranno chiamati a partecipare al percorso formativo per sviluppare il confronto e costruire una comunità di progetto con funzionari pubblici e professionisti.

*Materia Paesaggio* 2017 propone quindi una sfida culturale e progettuale: favorire l'apprendimento reciproco tra soggetti diversi.

I partecipanti avranno l'opportunità di confrontarsi e di sperimentare metodologie e tecniche di intervento e di interpretazione del territorio. Potranno inoltre influenzare lo sviluppo del percorso con le proprie sollecitazioni, e saranno stimolati a trasferire reciprocamente competenze, saperi e capacità.

## / Destinatari /

Il percorso formativo è rivolto a:

- **funzionari pubblici** appartenenti a diversi ambiti (pianificazione urbanistica e territoriale, servizi sociali, agricoltura) di Comuni, Province, Città Metropolitana, Regione e Soprintendenze
- **liberi professionisti** architetti, ingegneri, agronomi e geologi
- **city makers** singoli o rappresentanti di gruppi e associazioni impegnati nei temi proposti dal laboratorio

## / Struttura del percorso /

L'attività è organizzata in **4 moduli**, nei quali si alternano diversi metodi di apprendimento: lezioni frontali, testimonianze, sopralluoghi guidati, workshop progettuali, tavole rotonde, confronti pubblici.

Durata complessiva: **42 ore** distribuite in 8 giornate tra **aprile e giugno 2017**

*Luogo*: Il percorso formativo si svolge a **Bologna**

## / Contesto /

Ai partecipanti sarà proposto di esercitarsi su tre aree che rappresentano situazioni emblematiche dei **territori periurbani**:

### **area in contesto urbano**

costituita da un sistema di spazi aperti nei quartieri residenziali da risignificare e **connettere** con i luoghi esistenti (spazi marginali, aree degradate, spazi tra le case, lotti interclusi, insulae, bordi...)

### **area sul margine urbano**

costituita da un insieme di aree e attività sul limite urbano che producono nuovi assetti nel paesaggio

### **area agricola**

costituita da una porzione di territorio da valorizzare e riscoprire, che riunisce un insieme di aziende agricole contigue.

Questa sequenza di aree è stata specificamente individuata nella **pianura a nord-est di Bologna**, nello spazio che va dallo scalo merci al corso del Savena. Abbandonato: un territorio rappresentativo di dinamiche che si possono ritrovare anche in altri luoghi della regione e che pertanto diventa emblematico per temi e soluzioni possibili.

## / Temi /

Le aree affrontate dal percorso potranno stimolare la progettazione di processi e interventi su alcuni temi:

### **TEMA 1**

**Riconfigurazione dell'assetto paesaggistico**  
Indaga il progetto di trasformazione fisico-formale dello spazio aperto nella sua connotazione di spazio pubblico/ad uso pubblico urbano o di spazio agricolo in ambito rurale.

### **TEMA 2**

**Rigenerazione urbana e paesaggio**  
Sperimenta la progettazione di processi che possono rimettere in gioco e dare nuova vita a spazi aperti ed edificati inutilizzati o sottoutilizzati.

### **TEMA 3**

**Paesaggio e narrazione**  
Esplora le rappresentazioni del contesto nelle sue molteplici forme e propone attività per la sua riscoperta e/o valorizzazione.

## / Programma /

### **Modulo 1 – SEMINARIO INTRODUTTIVO**

**6 APRILE ore 9.30-13.30**

Presentazione: obiettivi del percorso, contributi utili alla comprensione del contesto e casi studio  
**Aperto al pubblico**

### **Modulo 2 – SOPRALLUOGO GUIDATO**

**12 APRILE ore 9.30-13.30**

Visita nelle aree studio

### **Modulo 3 – WORKSHOP**

*Le giornate di workshop si svolgono in gruppi interdisciplinari e sono prevalentemente operative ed esperienziali.*

**20 e 27 APRILE ore 9.30-16.30**

Parte 1: prime ipotesi di azione/progetto sulle tre aree studio

**4 MAGGIO ore 9.30-16.30**

Parte 2: confronto intermedio di riflessione sulle proposte con invitati esterni

**11 e 18 MAGGIO ore 9.30-16.30**

Parte 3: elaborazione delle proposte progettuali alla luce del confronto attivato

### **Modulo 4 – GIORNATA CONCLUSIVA**

**8 GIUGNO ore 9.30-13.30**

Illustrazione e discussione degli esiti

**Aperta al pubblico**

*Per motivi organizzativi date e orari potrebbero subire lievi variazioni*

## / Iscrizioni e criteri di selezione /

Il percorso formativo è **gratuito** e a **numero chiuso**. Per candidarsi occorre compilare il **modulo online** all'indirizzo:

[goo.gl/forms/6v2L2xzlbb57Tj9H3](http://goo.gl/forms/6v2L2xzlbb57Tj9H3)

La candidatura dovrà essere inoltrata **entro le ore 12.00 del 13 marzo 2017**.

La **selezione** sarà effettuata dai promotori dell'iniziativa sulla base delle esperienze e informazioni fornite dai candidati, e dell'equilibrio numerico tra funzionari pubblici, liberi professionisti e *city makers*. È preferibile che i candidati svolgano la propria attività prevalentemente in ambito regionale.

L'ammissione al percorso formativo verrà comunicata via email **entro il 20 marzo 2017**.

## / Crediti formativi professionali /

A fine percorso sarà rilasciato un attestato di partecipazione.

È in corso il riconoscimento dei crediti formativi presso gli ordini professionali di **agronomi, architetti, ingegneri e geologi**.

## / Contatti /

### Info segreteria

[brunella.guida@anci.emilia-romagna.it](mailto:brunella.guida@anci.emilia-romagna.it)

Tel. 051 6338911

Web <http://territorio.regione.emilia-romagna.it/paesaggio/formazione-lab-app-1/pae-instabili>

FB [PaesaggioER.ProgettiEuropei](https://www.facebook.com/PaesaggioER.ProgettiEuropei)

### Info sui contenuti del percorso

[materiapaesaggio@regione.emilia-romagna.it](mailto:materiapaesaggio@regione.emilia-romagna.it)

### Gruppo di lavoro

*Responsabilità di progetto:*

Anna Mele (Regione Emilia-Romagna)

Antonio Gioiellieri, Marco Giubilini

(ANCI Emilia-Romagna)

*Coordinamento tecnico-scientifico:*

Barbara Marangoni

*Collaborazioni tecnico-specialistiche:*

Daniela Cardinali, Marcella Isola, Laura Punzo

(Regione Emilia-Romagna)

Claudio Calvaresi (Avanzi)

*Coordinamento organizzativo:*

Giacomo Prati, Matteo Zocca (ANCICOM)

*Segreteria:* Brunella Guida

(ANCI Emilia-Romagna)

*Grafica e comunicazione:* Giovanna Pinca

(ANCI Emilia-Romagna)

*Si ringraziano:*

Gaspere Caliri (Kilowatt), Michele d'Alena (Rena),

Roberta Franceschinelli (Fondazione Unipolis),

Giovanni Ginocchini (Urban Center Bologna)

