

Allegato 5a



F. 87 della Carta d'Italia



D.M. 21-9-1984, art. 2

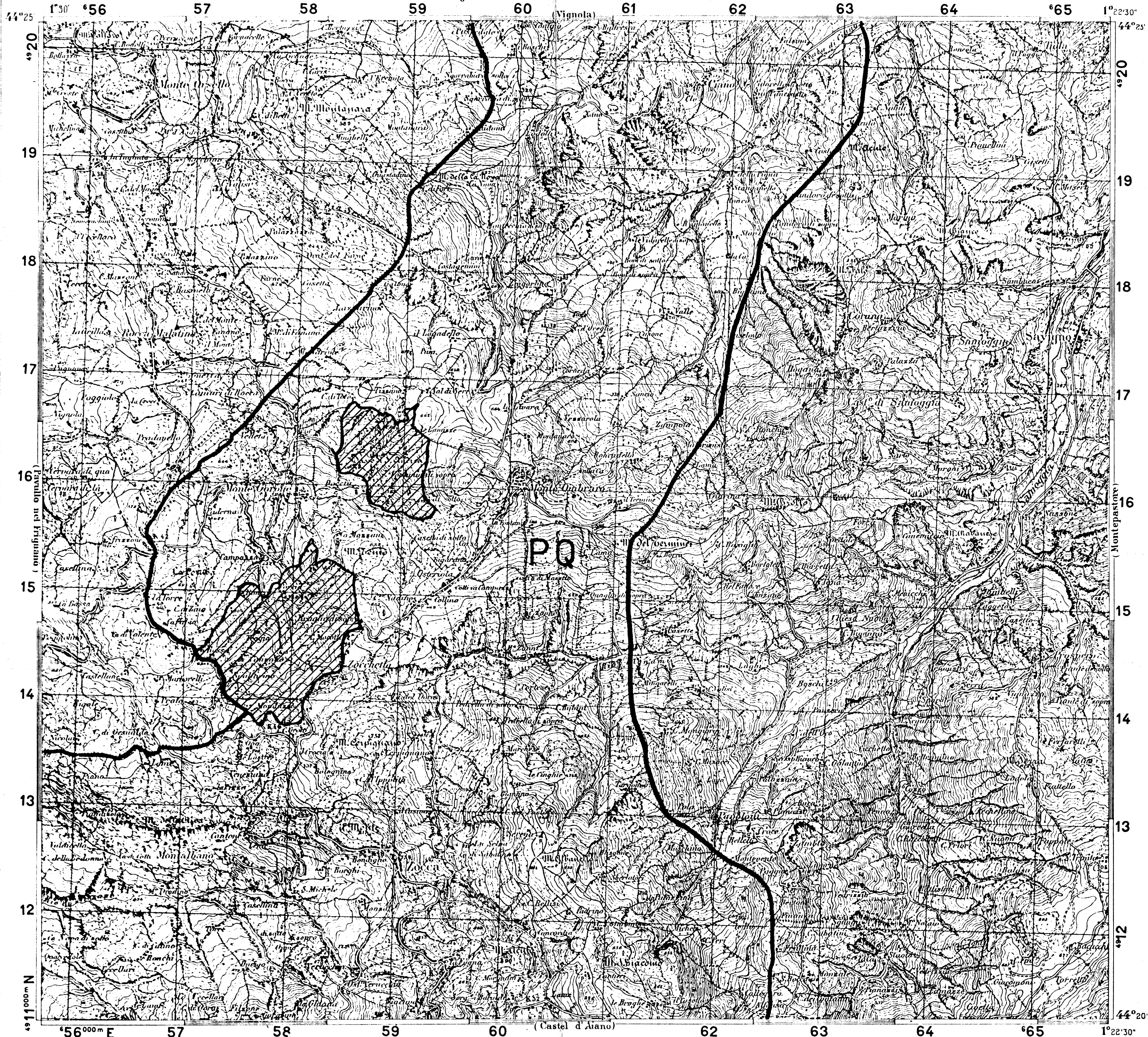
7° 6° 5° 4° 3° 2° 1°

Le coordinate geografiche sono riferite all'Ellissoide di Bessel.
Le coordinate del reticolato sono riferite all'Ellissoide Internazionale.

III S.O.

Longitudine di Roma M. Mario da Greenwich = 12°27'08" 40

Longitudine Ovest dal meridiano di Roma (Monte Mario)



PQ

(Castel d'Aiano)

L'equidistanza è di metri 5

1000m 500m 0 2 km

Scala di 1:25 000

Carta ufficiale dello Stato (Legge N° 68 del 2 2 1960)
Tutti i diritti di riproduzione e di rielaborazione riservati