

# Paesaggi agrourbani multifunzionali

Viviana Ferrario  
Università Iuav di Venezia

30 ottobre 2015

Aula Magna, viale Aldo Moro 30 - Bologna

*materia paesaggio*

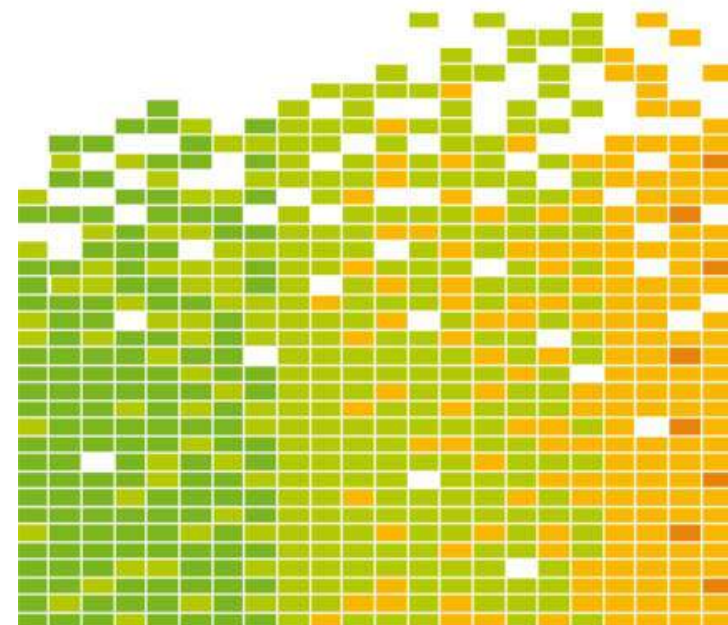
Esplorare i paesaggi agro-urbani

Forme, usi e attori nelle aree di margine

Apertura | *incontro pubblico*

Cassetta degli attrezzi

1° Modulo | Seminario



1. Paesaggio
2. Spazio all'agricoltura
3. Contesto
4. Multifunctional agro-urb

30 ottobre 2015

Aula Magna, viale Aldo Moro 30 - Bologna

*materia paesaggio*

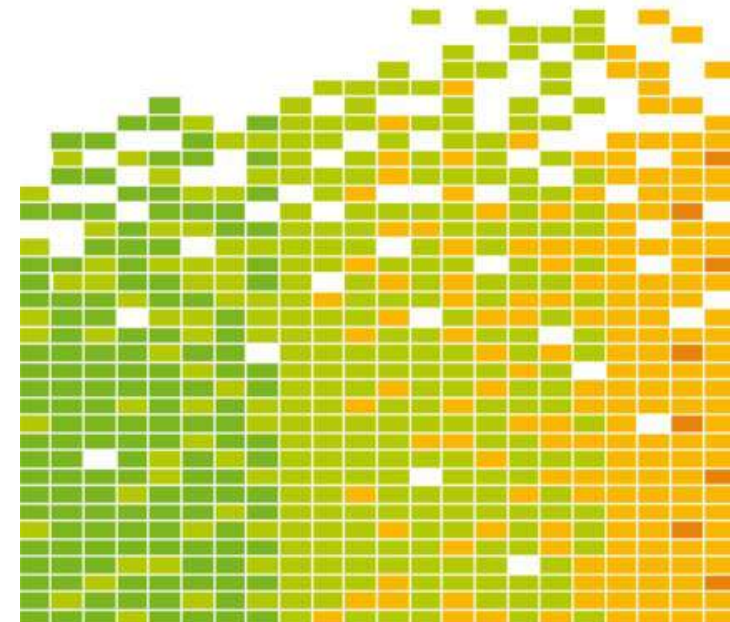
**Esplorare i paesaggi agro-urbani**

Forme, usi e attori nelle aree di margine

**Apertura** | *incontro pubblico*

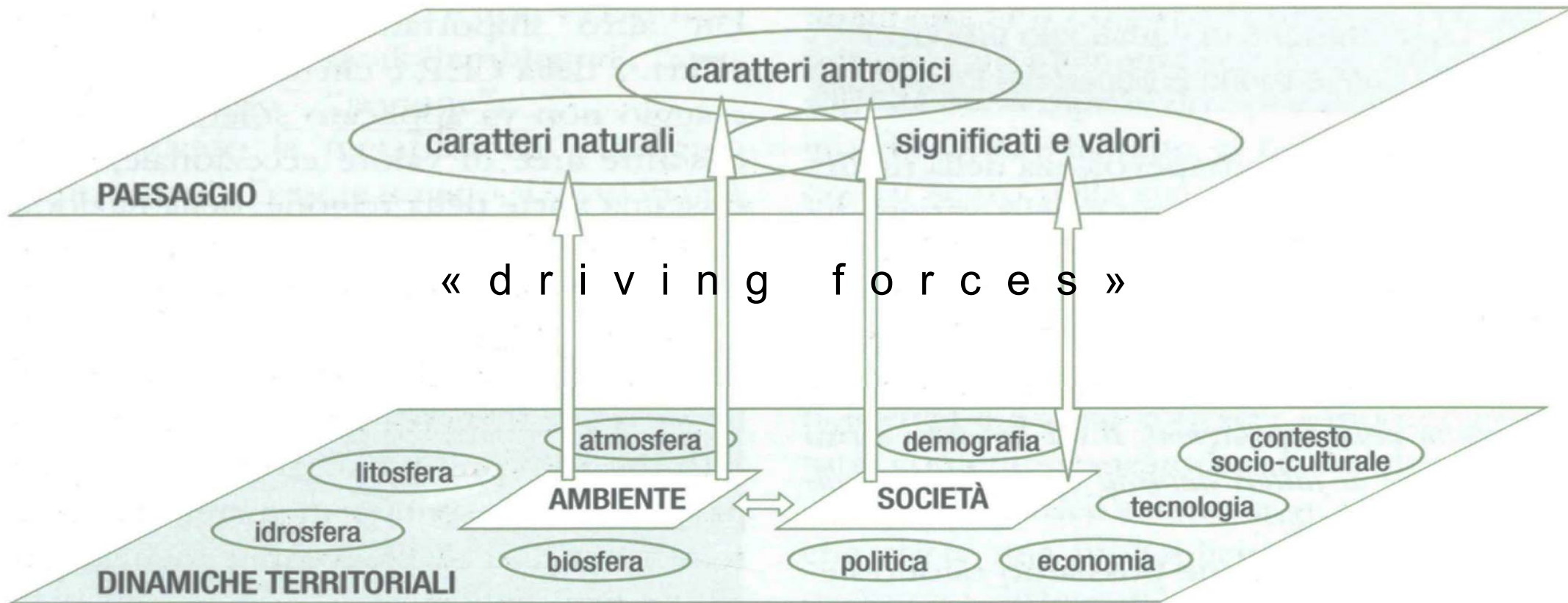
**Cassetta degli attrezzi**

1° Modulo | Seminario



# 1. Paesaggio

«*Paesaggio* designa una determinata parte di territorio, così come è percepita dalle popolazioni, il cui carattere deriva dall'azione di fattori naturali e/o umani e dalle loro interrelazioni»  
(Convenzione Europea del Paesaggio, Firenze 2000)



Da Castiglioni, 2010



## Per diverse discipline e diversi saperi...

Paesaggio = panorama

Paesaggio = spazio aperto

Paesaggio = verde, natura

Paesaggio = bellezza naturale

Paesaggio = bene culturale

Paesaggio = luogo di valore

Paesaggio = paesaggio rurale

Paesaggio = ...

Il paesaggio agrario...

**La forma che l'uomo, nel corso e per il fine della sua  
attività produttiva, coscientemente e sistematicamente  
impone al paesaggio naturale**

(Emilio Sereni, *Storia del paesaggio agrario italiano*, Bari 1961)

**Une action réfléchie et concertée sur le milieu naturel**

(Pierre George, *La campagne*, Paris 1956)

## **2. Spazio all'agricoltura**



MILANO 2015



NUTRIRE IL PIANETA ENERGIA PER LA VITA  
FEEDING THE PLANET ENERGY FOR LIFE  
NOURRIR LA PLANETE ENERGIE POUR LA VIE



1 Maggio 2015 | 31 Ottobre 2015

ACQUISTA  
IL TUO BIGLIETTO



NAVIGA IN 3D

Site menu

Member login Search Donate

Capital Growth  
London's food  
growing network

2334 spaces  
so far



CAPITALgrowth

the big idea  
training  
events  
our support  
the spaces  
join us

Join The  
Big Dig

Saturday 21st  
March 2015



Food Growing Training



Come along to one of our  
training sessions in 2014.  
[Book now](#)

Volunteering



Volunteering at London's  
growing spaces.  
[Find out more](#)

Join the Schools Big Dig

Extra hands for growing  
schools, 16-29 March 15

We are matching corporate volunteering  
groups with schools who need help to  
set up or improve their school food  
growing space.

★ [Find out more and sign up here](#)





## Growing Detroit

2015 GARDEN RESOURCE PROGRAM APPLICATIONS NOW AVAILABLE!! Click [here](#) for information.

**TREAT YOURSELF TO A MEAL AND SUPPORT GROWN IN DETROIT.** The next time you schedule a meeting away from the office, plan a night out with friends and family, or select a caterer to provide food for an event please consider supporting Grown in Detroit by choosing one of the [restaurants and food businesses](#) that sources its fresh, local fruits and vegetables from Grown in Detroit.

[Support Us](#)

**You Can Help Out**  
Please consider a donation to Keep Growing Detroit

[Donate](#)

After:







Urban Agriculture in Cuba, foto di John M. Morgan from the film: Power of community.org (2004)





Worcester Street Community Garden, Boston (Foto di Alex MacLean)





Brooklyn Grange, New York (foto di Alex MacLean)





Triangle Vert Paris, Il mercato agricolo della Ferme de Viltain

## Cosa chiediamo all'agricoltura?

Cibo

Ambiente, biodiversità

Energia

Climate change

Sicurezza idraulica

Spazi per il tempo libero

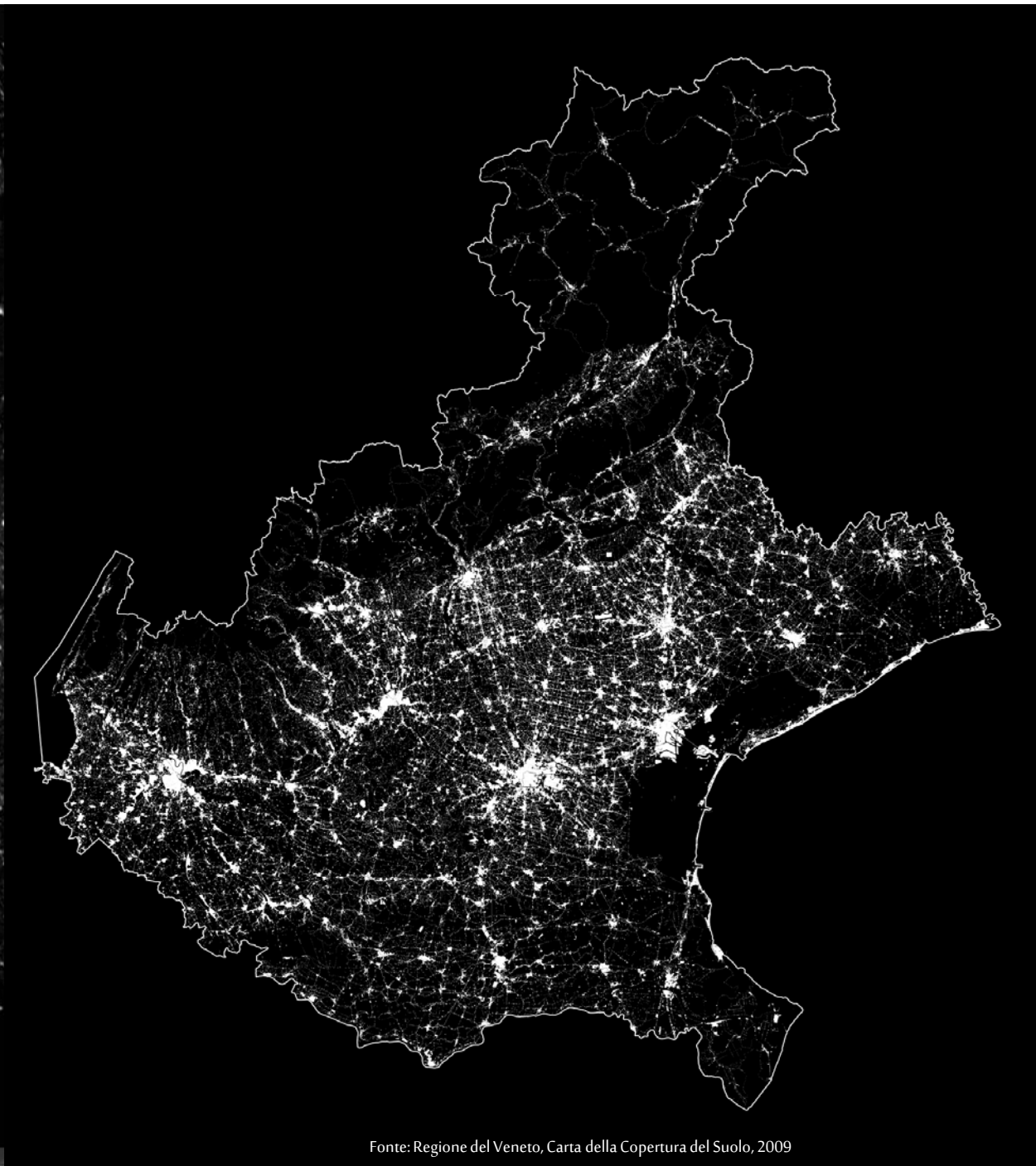
# 4. Contesto





Image NASA  
Image © 2007 TerraMetrics  
© 2007 Cnes/Spot Image

lat 49.944205° lon 9.960906° Streaming ||||| 100%



Fonte: Regione del Veneto, Carta della Copertura del Suolo, 2009

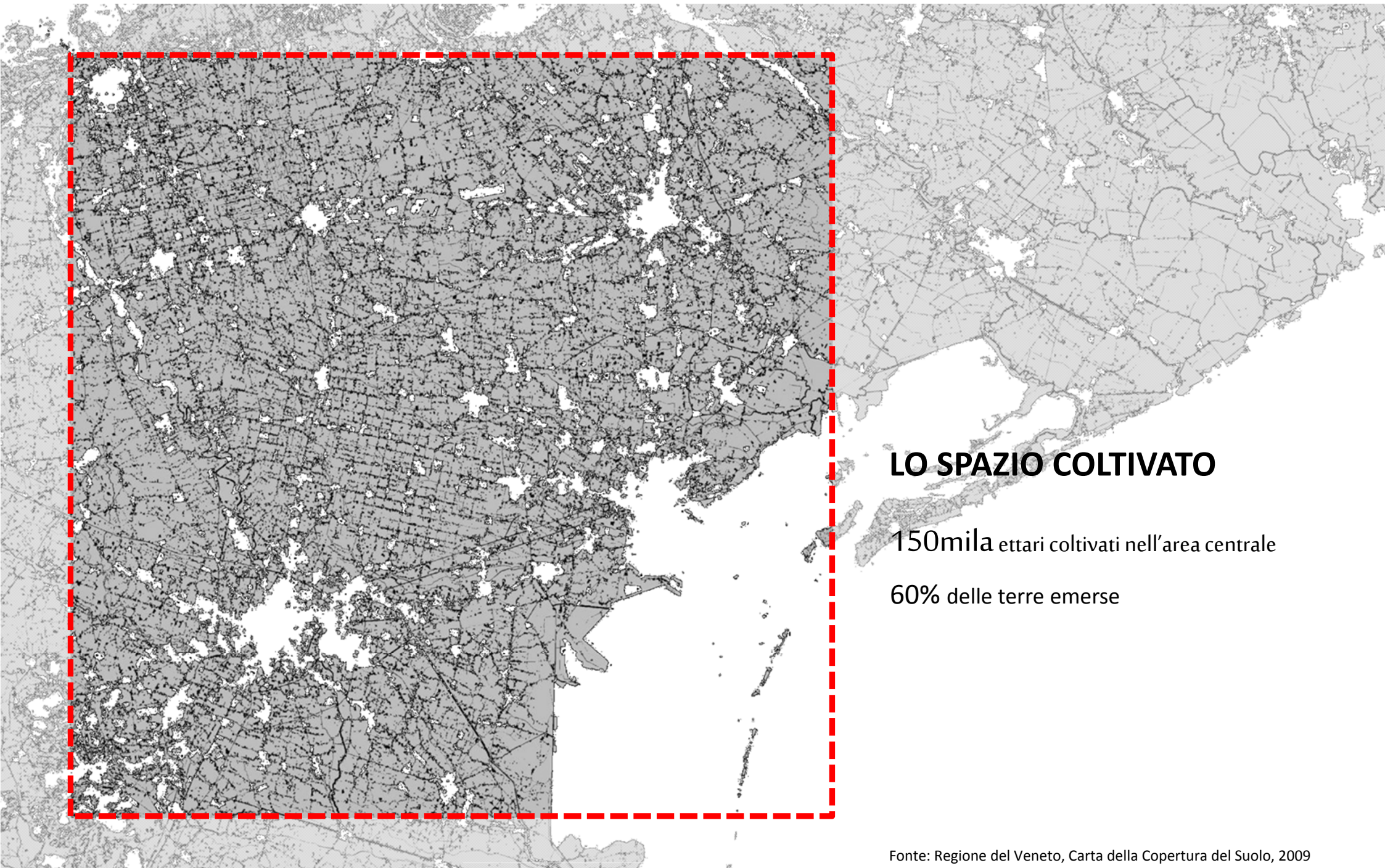




## LO SPAZIO URBANIZZATO

2 milioni di abitanti





## **LO SPAZIO COLTIVATO**

150mila ettari coltivati nell'area centrale

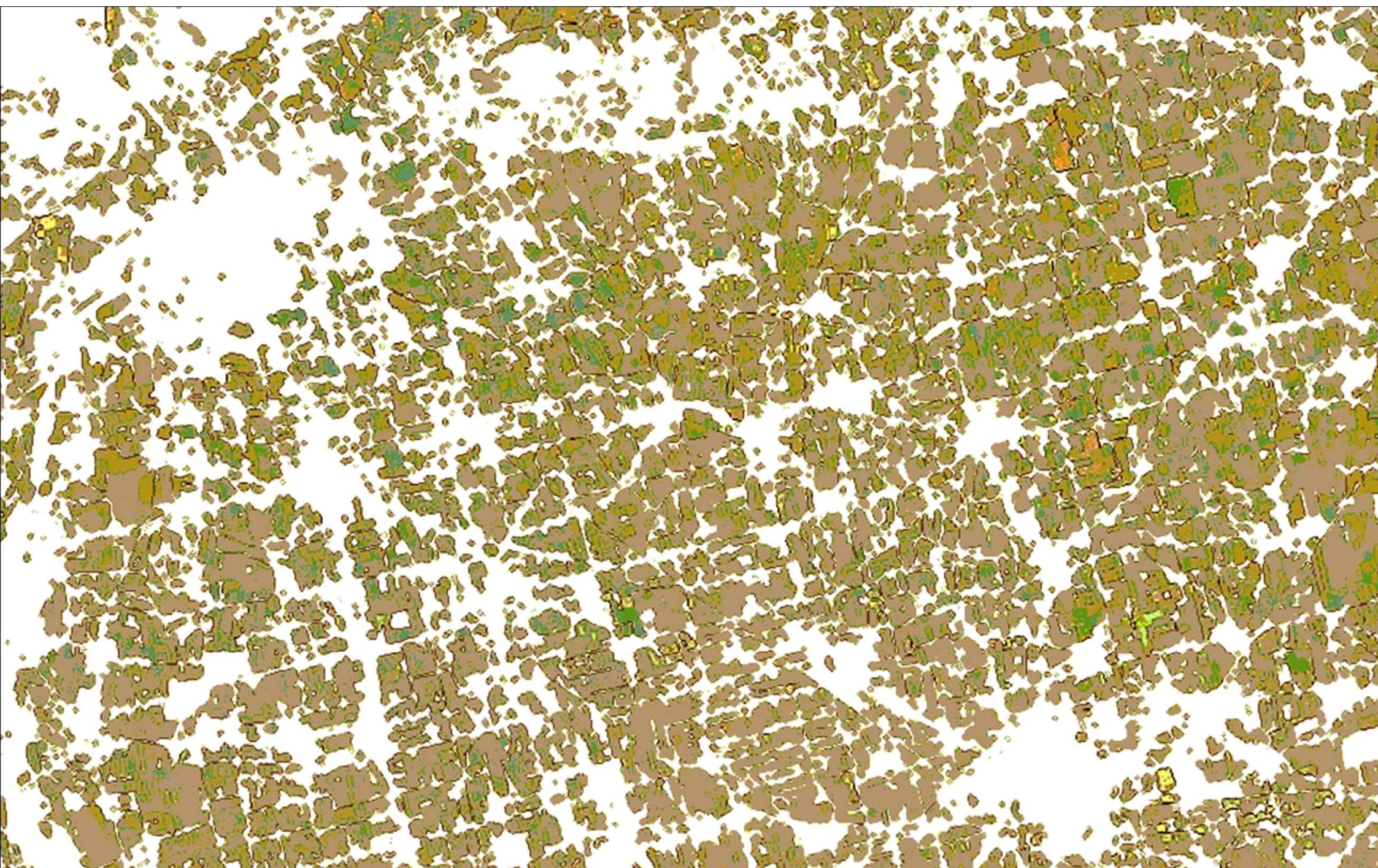
60% delle terre emerse





Foto: Corrado Piccoli per la Fondazione Benetton, Studi e Ricerche, 2003







**4.**  
**multifunctional**  
**agro-urb**





food production?





energy production?





more nature?





flood safety?



sport and leisure?





## Cosa serve?

Costruire nuove tassonomie

Raccogliere nuovi dati

Ragionare nei tempi lunghi

Fare riferimento a nuovi modelli  
(agro)urbani

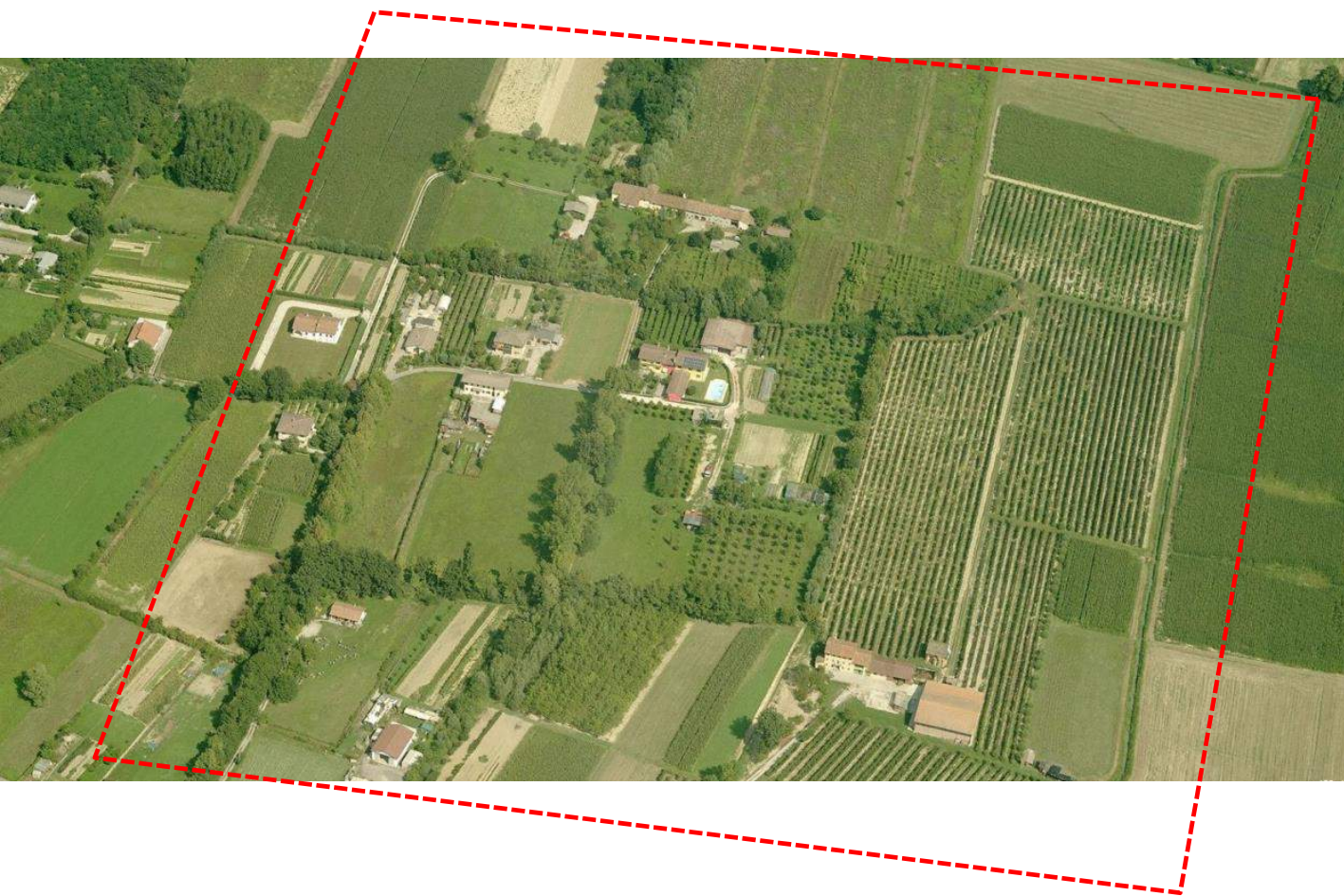
Darsi nuove regole  
e rinnovare le politiche





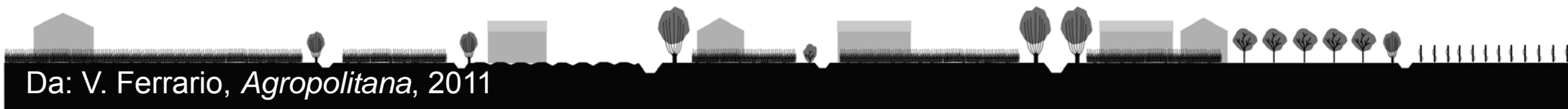
urbanizzazione debole, spazio agrario in via di semplificazione



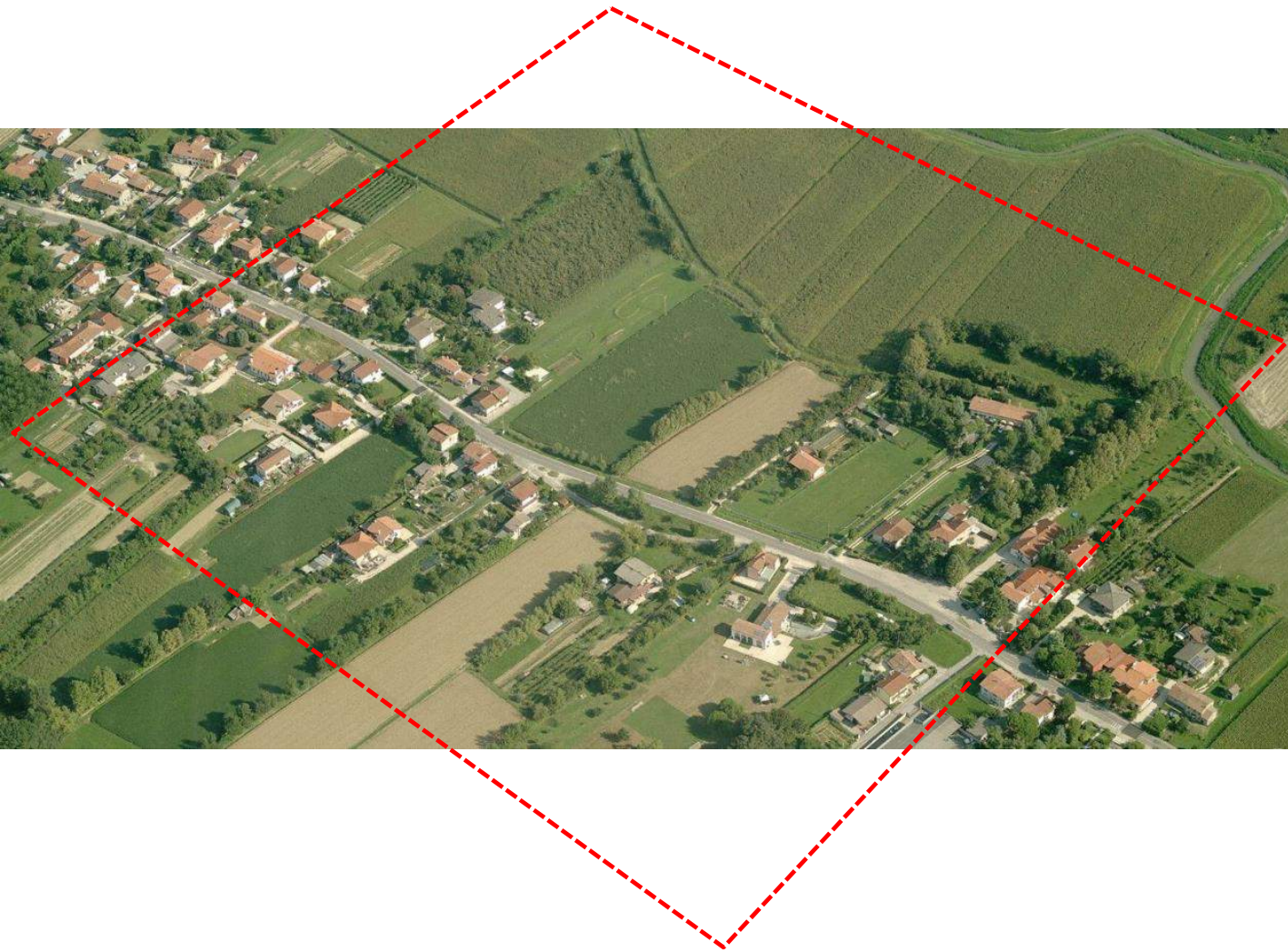


urbanizzazione debole, spazio agrario complesso

Da: V. Ferrario, *Agropolitana*, 2011

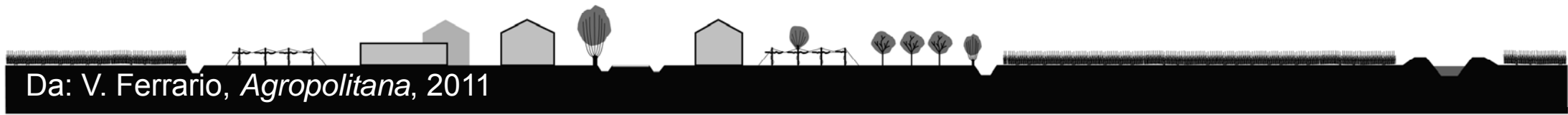






“filamenti” agrourbani

Da: V. Ferrario, *Agropolitana*, 2011







urbanizzazione intensa,  
spazio agrario complesso al  
margine della “villettropoli”

Da: V. Ferrario, *Agropolitana*, 2011



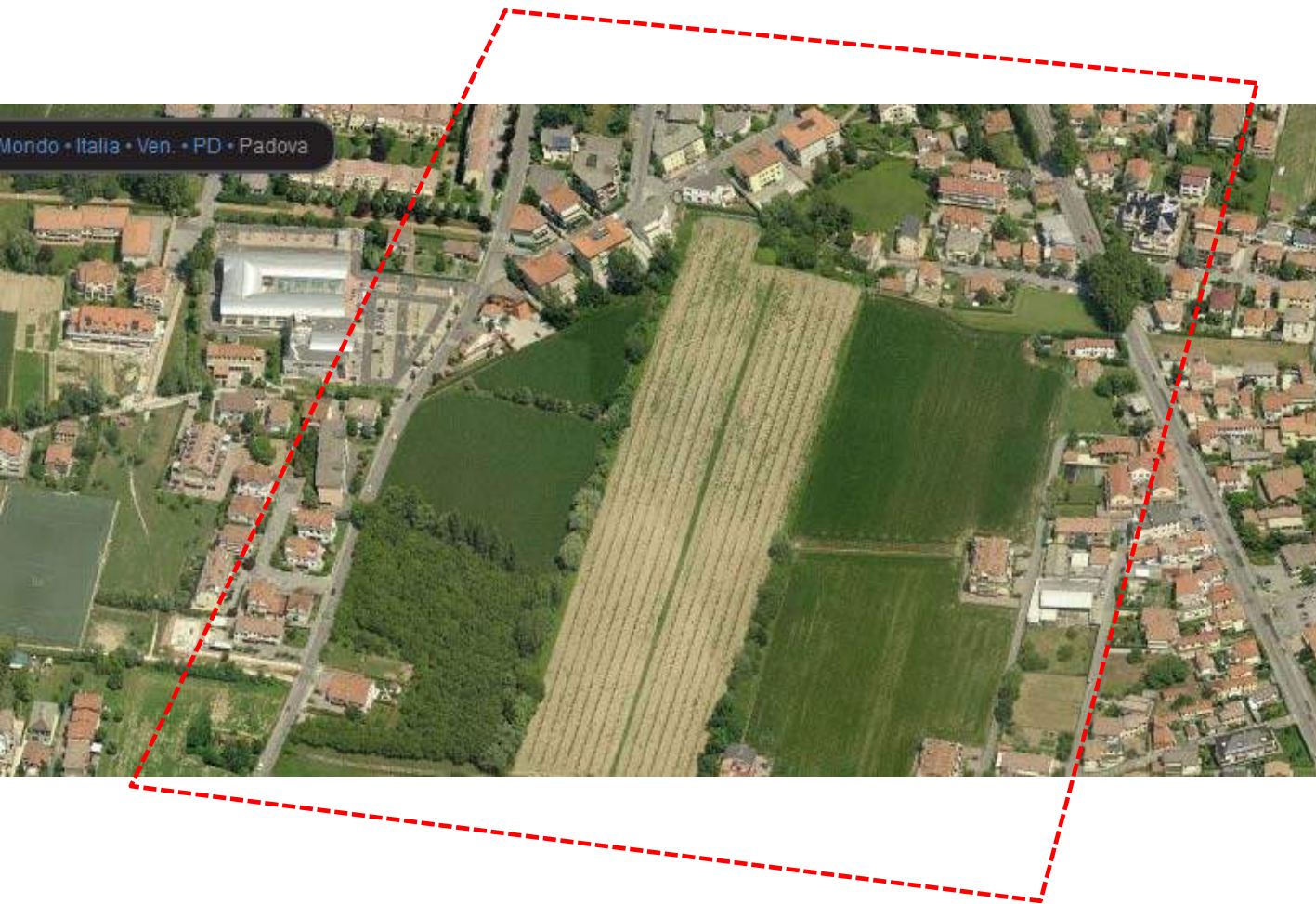


urbanizzazione intensa a placche,  
“campagne urbane”

Da: V. Ferrario, *Agropolitana*, 2011





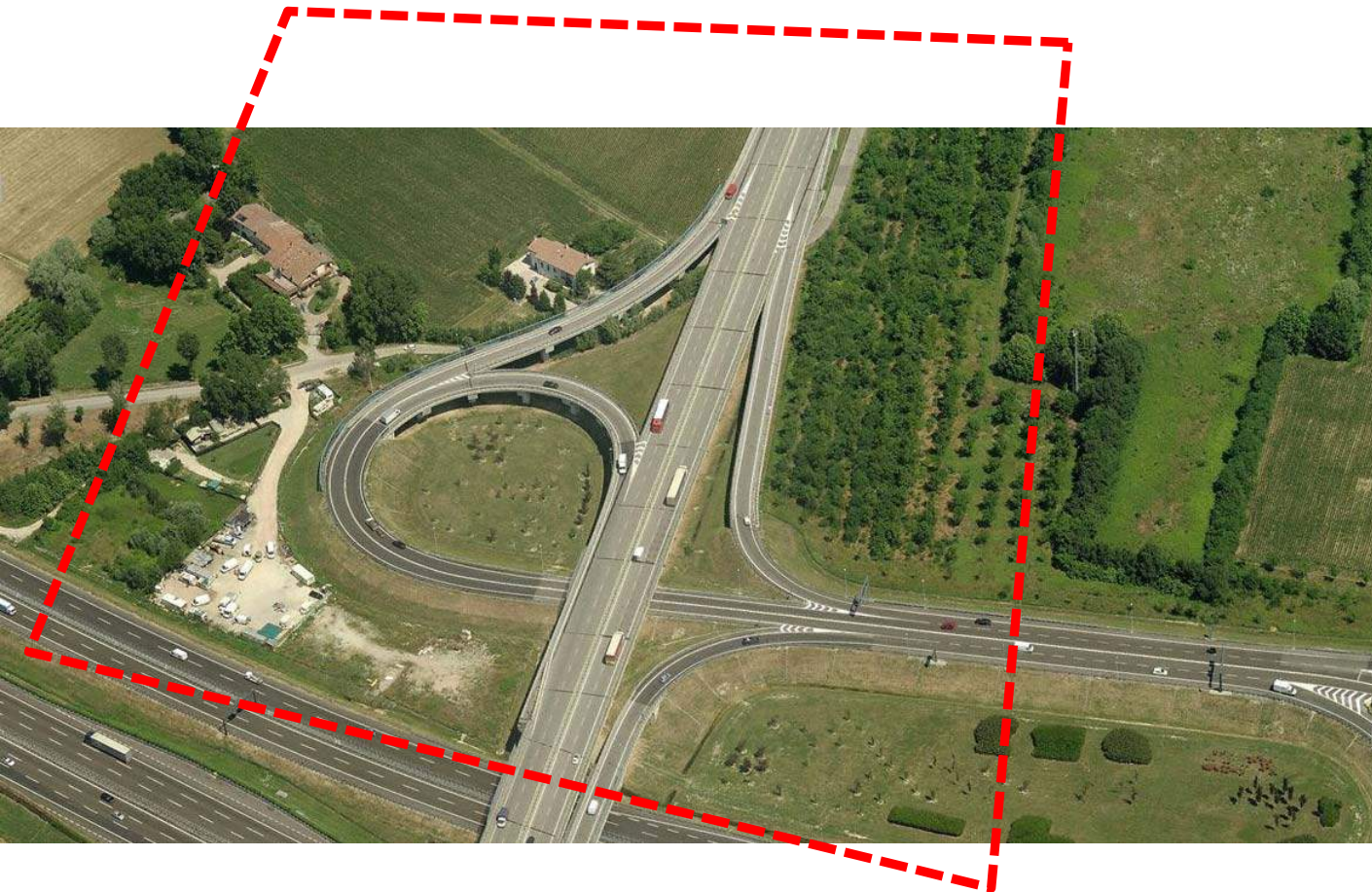


urbanizzazione intensa mista  
“campagne urbane”



Da: V. Ferrario, *Agropolitana*, 2011



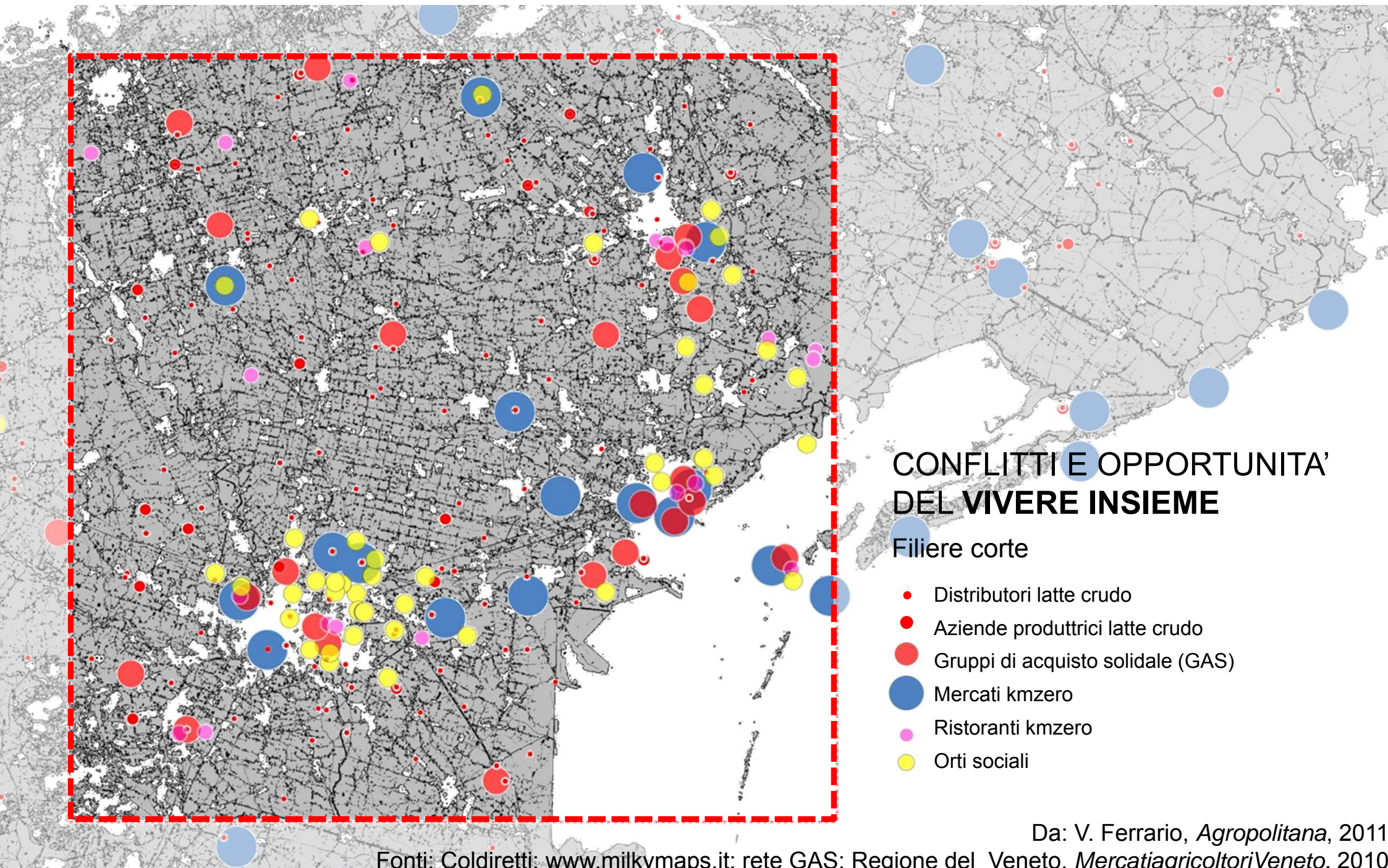


infrastrutturazione intensa,  
spazio agrario sconfigurato

A horizontal silhouette graphic at the bottom of the page. From left to right, it shows a house, a barn, a small bridge with two cars, a row of trees, a larger bridge with four cars, and another row of trees.

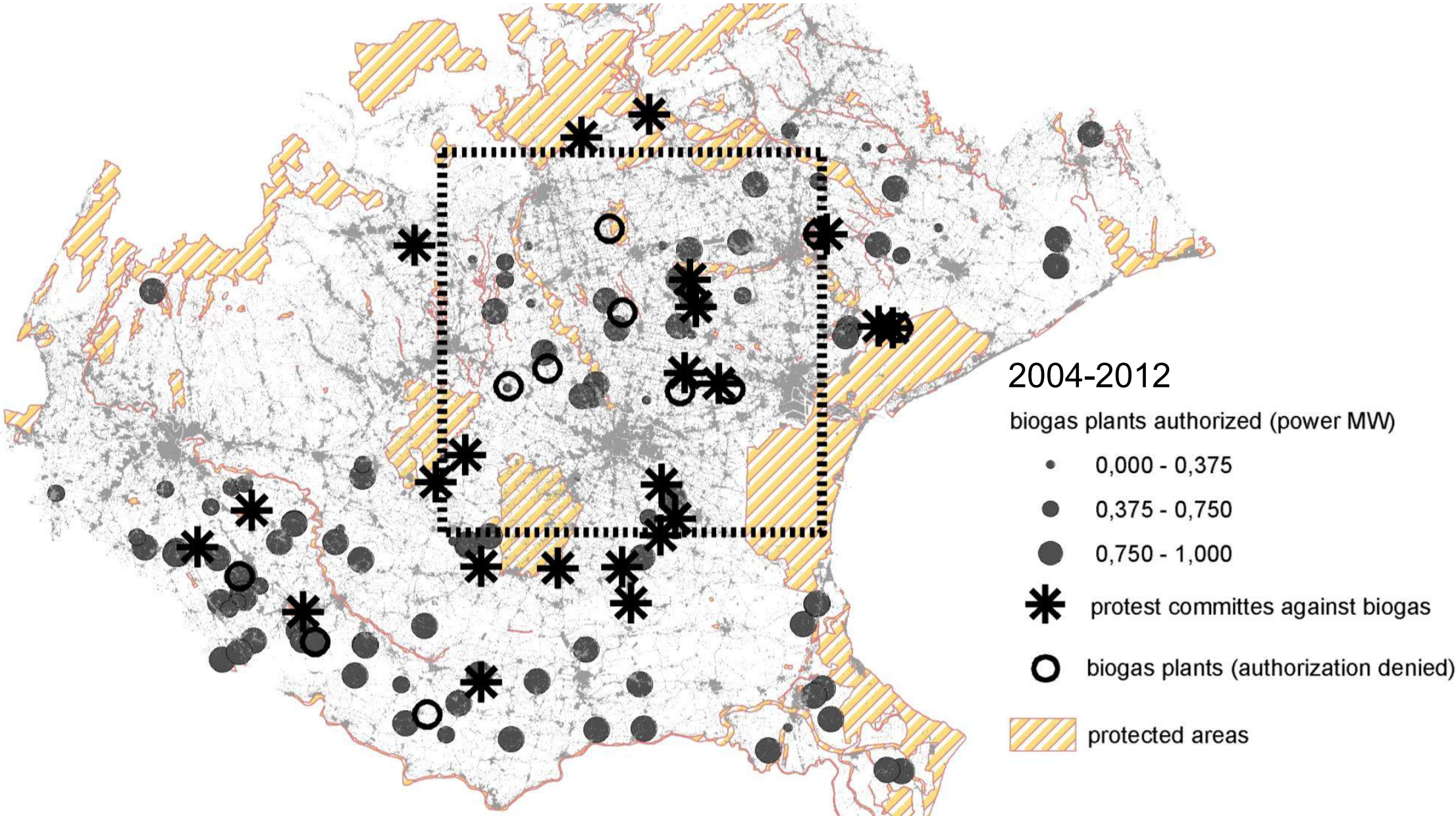
Da: V. Ferrario, *Agropolitana*, 2011





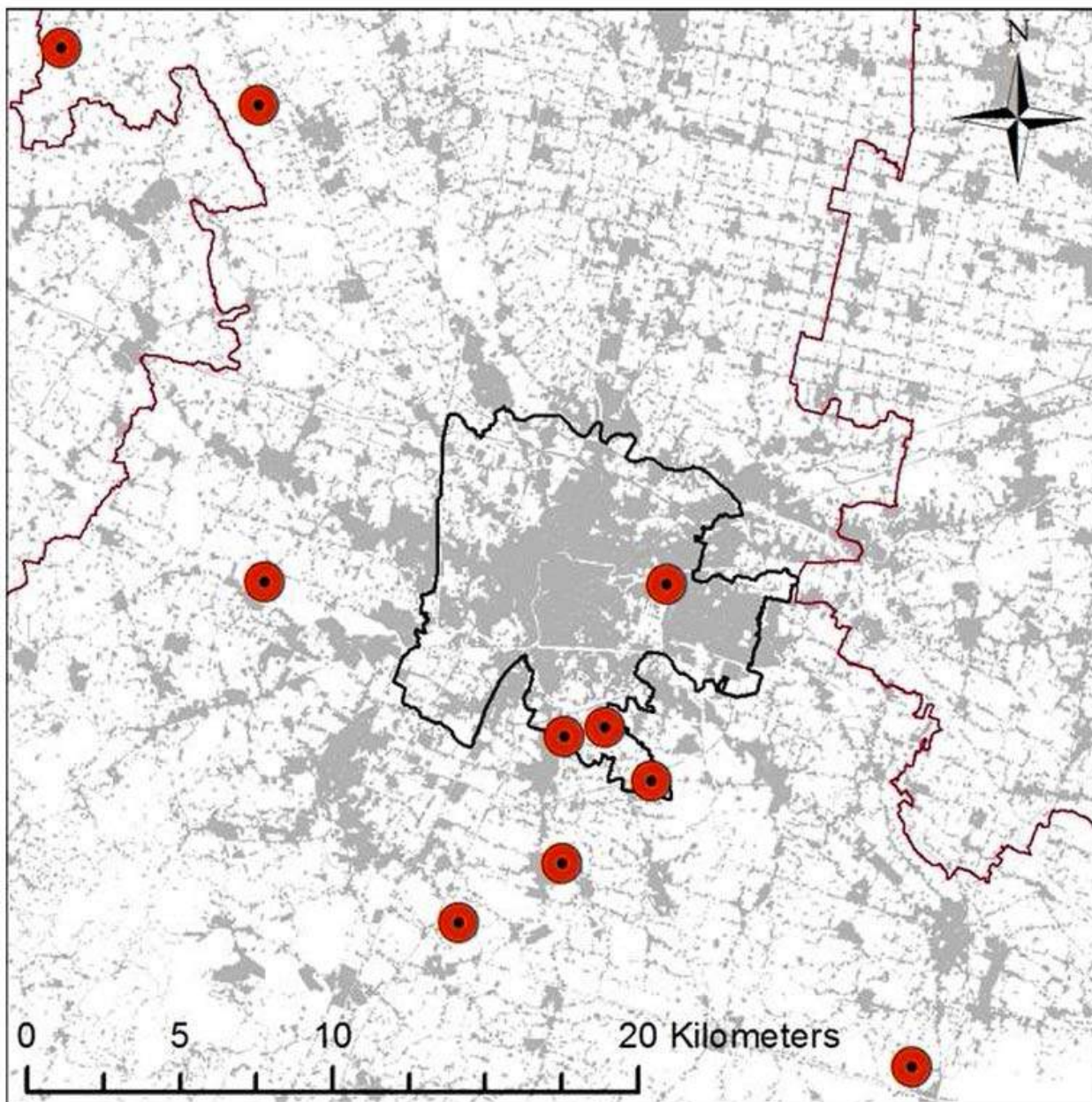
Da: V. Ferrario, *Agropolitana*, 2011  
Fonti: Coldiretti; [www.milkymaps.it](http://www.milkymaps.it); rete GAS; Regione del Veneto, *MercatiagricoltoriVeneto*, 2010





From: V. Ferrario V. Ferrario, M. Reho, "Looking beneath the landscape of carbon-neutrality. Contested agroenergy landscape in the dispersed city", in M. Frolova, M. J. Prados, A. Nadai (eds), *Renewable energies and European landscapes. Lessons from the southern European cases*, Springer 2013





2010

interviste a 10 aziende attorno a Padova, facenti parte dei circuiti di vendita diretta

Opportunità:

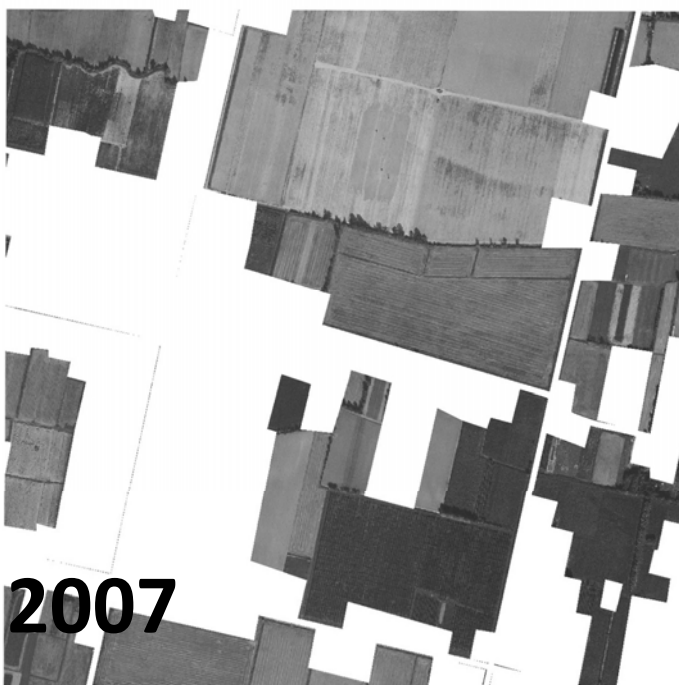
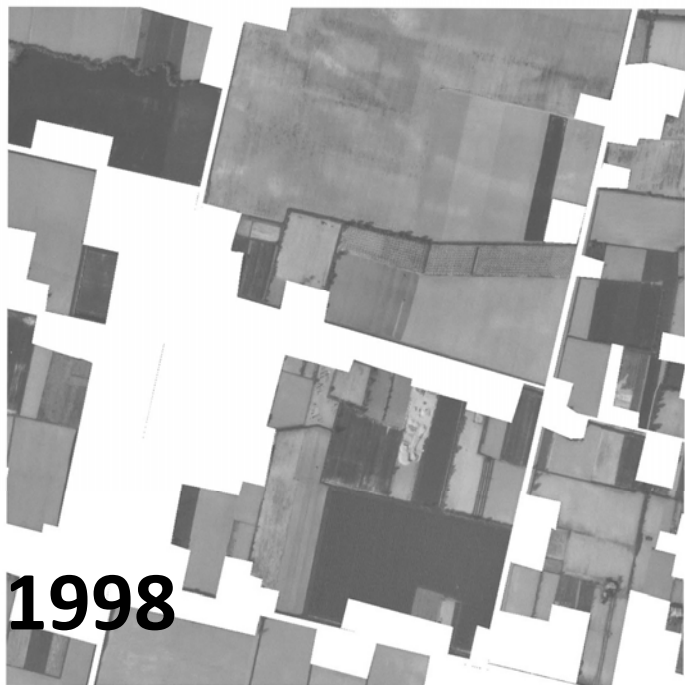
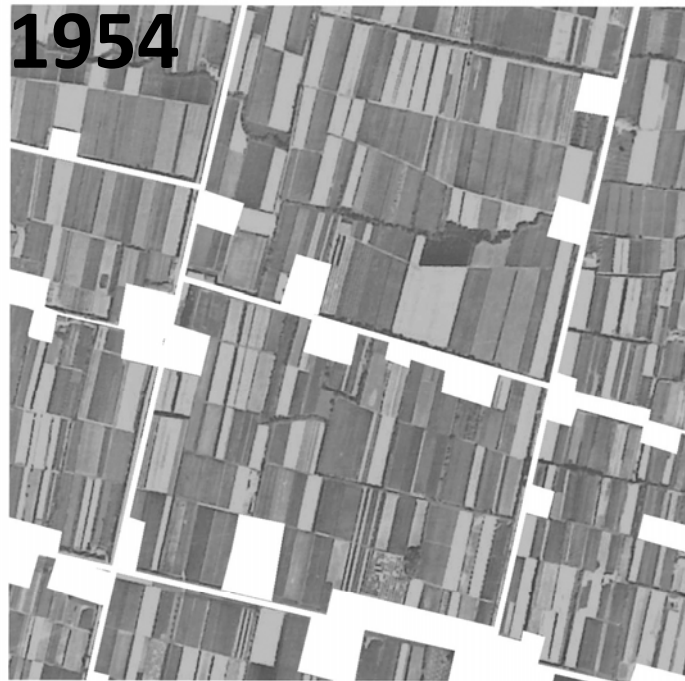
- facilità per la vendita
- vicinanza ai servizi

Problemi:

- pressione fondiaria
- vincoli tecnici (irrigazione, circolazione dei mezzi agricoli)
- lamentele per rumori/odori
- inquinamento urbano

Da: A. Brunet, « Proposition de caractérisation de l'agriculture périurbaine à travers l'exemple de Padoue en Vénétie (Italie) », tesi di laurea AGROPARISTECH, relatore: A. Lelievre, correlatore V. Ferrario, 2011

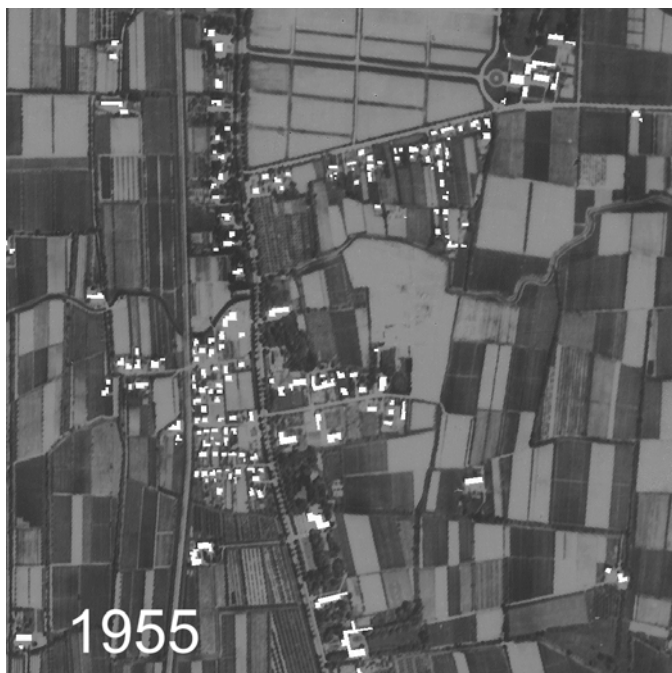




**SEMPLIFICAZIONE  
DELLO SPAZIO AGRARIO**  
ad opera della "razionalizzazione"  
delle pratiche agricole

Da: V. Ferrario, *Agropolitana*, 2011





**EROSIONE  
DELLO SPAZIO AGRARIO**  
ad opera dell'urbanizzazione

Da: V. Ferrario, *Agropolitana*, 2011





CONFLITTI E OPPORTUNITA'  
DEL **VIVERE INSIEME**





CONFLITTI E OPPORTUNITA'  
DEL **VIVERE INSIEME**





"Hinterland", FKL Architects, *Sub Urban to Super Rural*, Irish Architecture Foundation (Venice Biennale 2006)





"Agronica", A. Branzi, 1995 (Venice Biennale 2010)





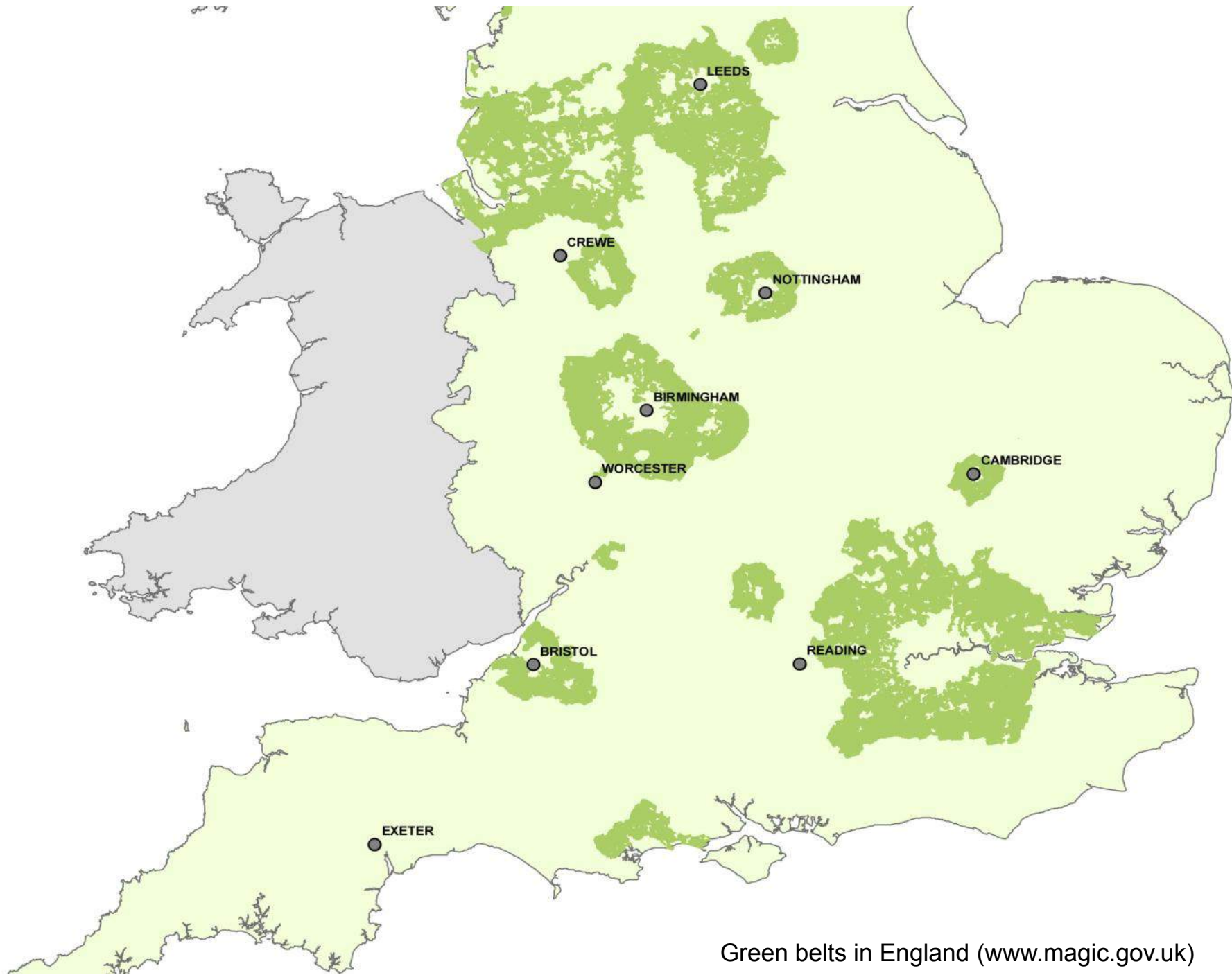
Planmasse du Plateau de Saclay, Atelier SOA, 2007





“Urbanismo rurale”, A. Cibic, (Venice Biennale 2010)





Green belts in England ([www.magic.gov.uk](http://www.magic.gov.uk))



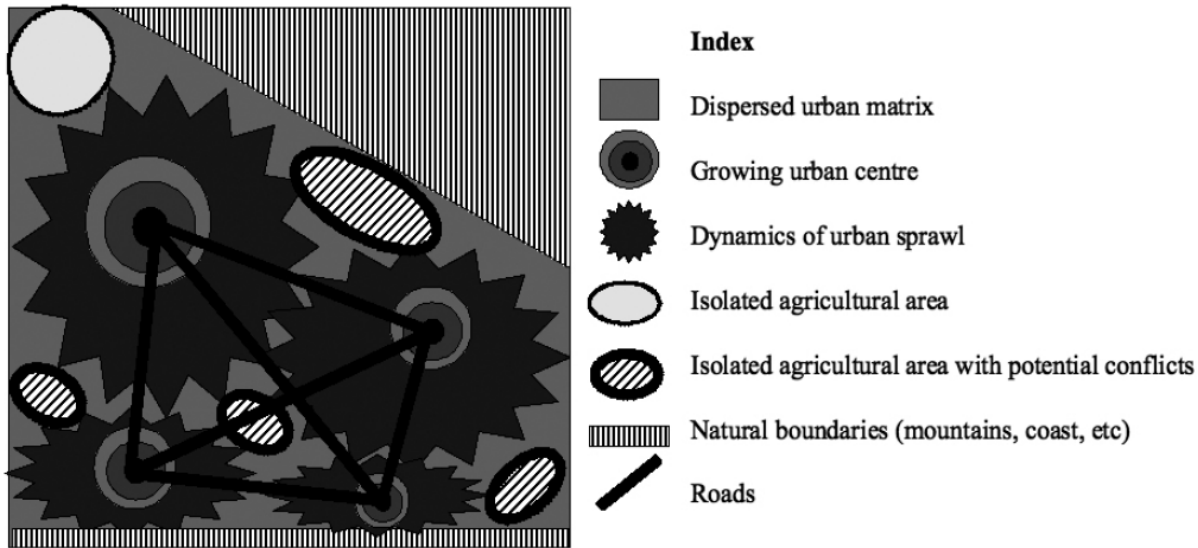


Figure 3: systems presenting a diffuse and dispersed urban matrix.

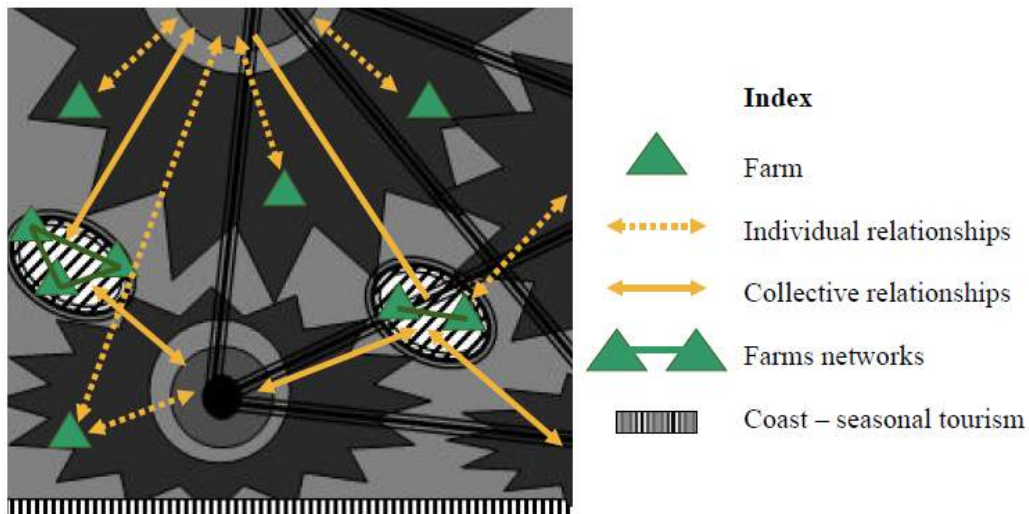


Figure 4: the relationships between urban and agricultural areas.

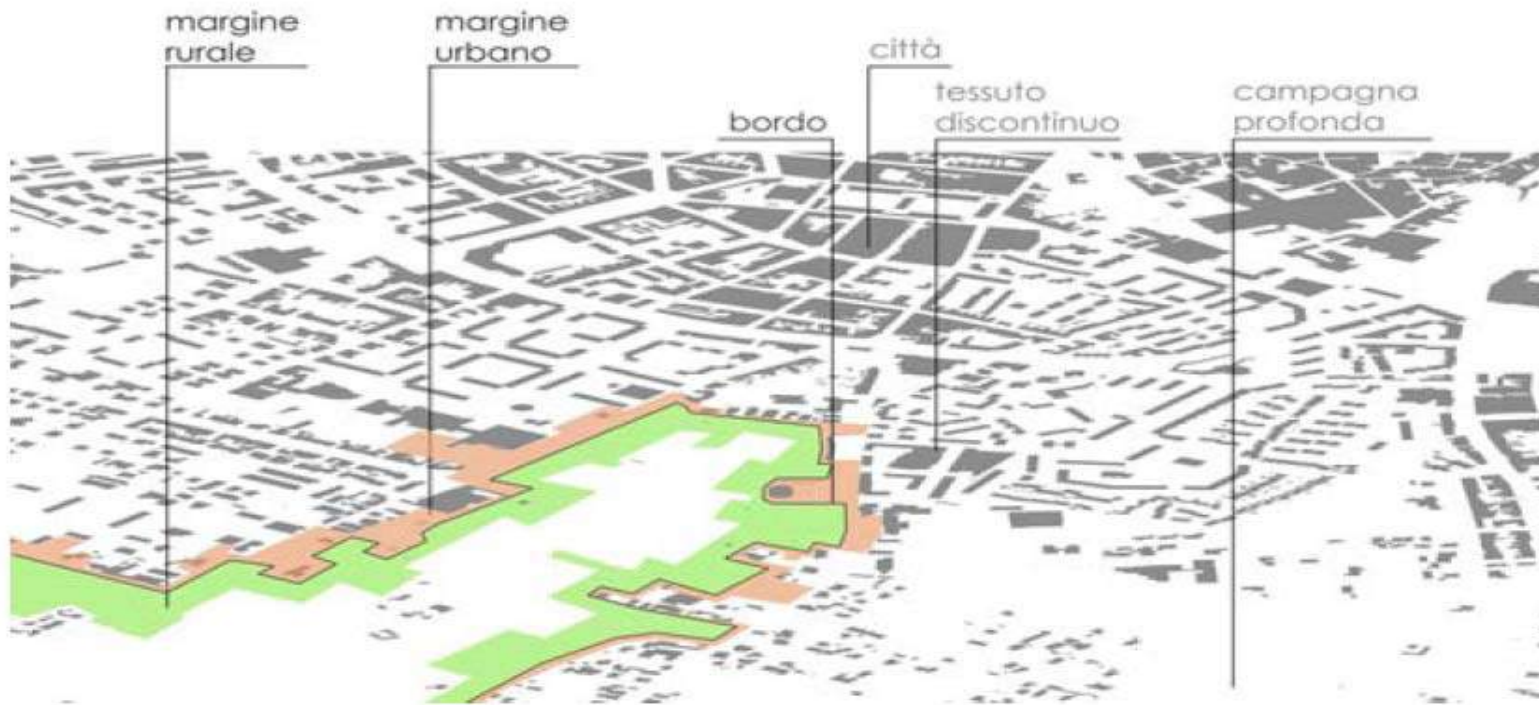
«Le relazioni tra città e campagna non si possono risolvere solo in una corretta regolamentazione degli spazi, bensì attraverso il governo delle diverse forme di prossimità, con progettualità agrourbane»





## Il Progetto del Patto Città Campagna

Il PPTR ha attribuito allo "spazio di confine tra città e campagna" un significato progettuale, chiamato la campagna "del ristretto". Tale termine è stato preso in prestito dalla tradizione dei paesaggi agricoli che circondavano in passato alcune città di Puglia ed è stato trasformato in una sorta di *standard* di nuova generazione.





# PaAM - iniziativa per il Parco agro-paesaggistico metropolitano di Padova

***un organico progetto di salvaguardia e valorizzazione  
degli spazi agricoli periurbani,***

in una prospettiva di rinnovamento e riqualificazione  
multifunzionale delle stesse attività agricole

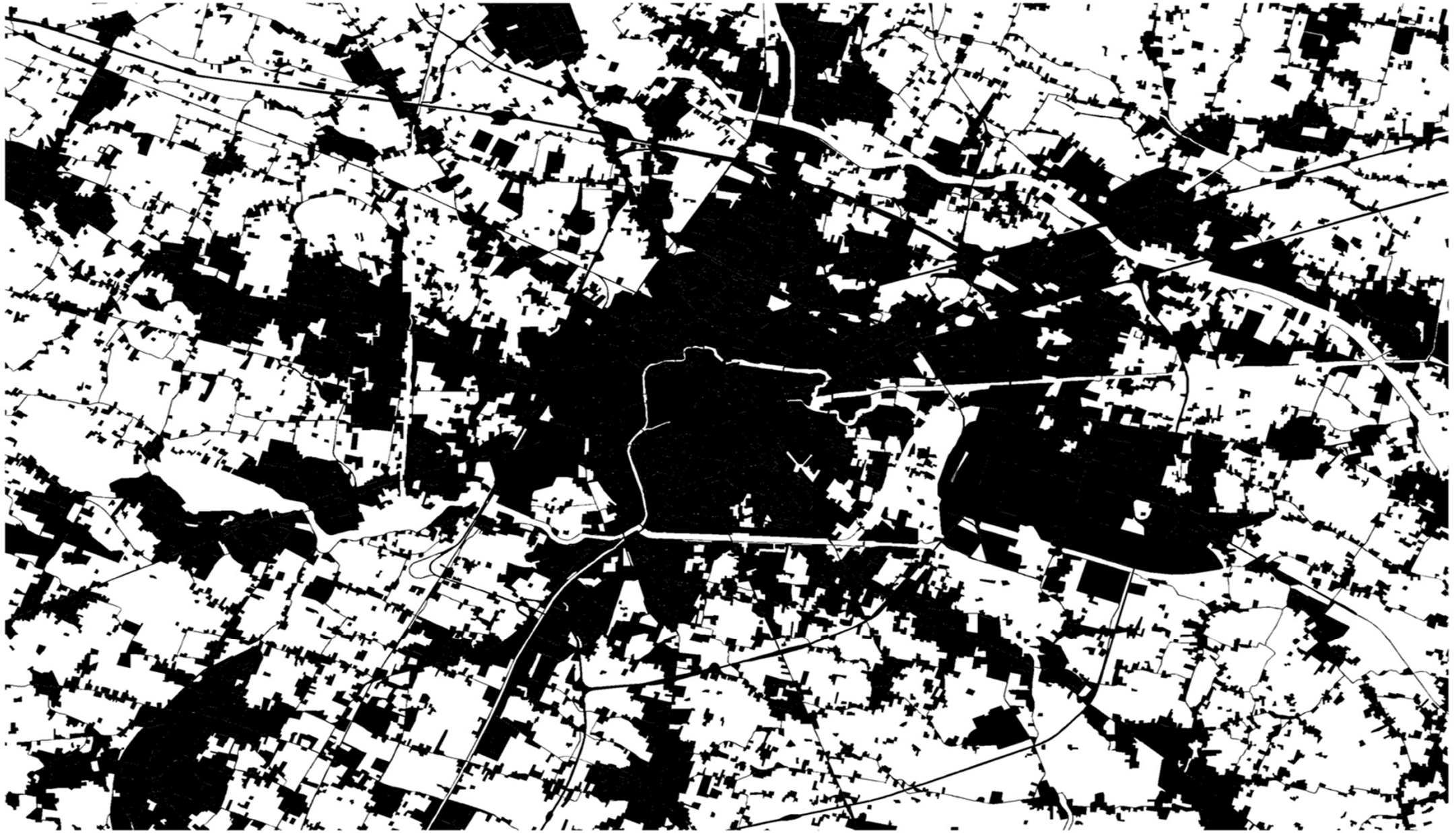
Proposta: gennaio 2012

Adesioni: primavera 2012

Ciclo incontri preparatori Agenda 21 Padova: maggio 2012

Agenda 21: strategia per il PaAM – Padova: primavera 2014





Modo convenzionale con cui si guarda alla città: un pieno che progressivamente si espande su un vuoto





Proviamo a rovesciare lo sguardo: il «vuoto» è pieno di cose!

Spazi aperti che si inoltrano nel centro della città consolidata





Guardiamoli più da vicino: Basso Isonzo, Brusegana, Mandria





Comune di Padova  
Assessorato all'Ambiente

### Verso il PaAM

parco agricolo paesaggistico metropolitano di Padova

2014

Caratteristiche del Parco

1. Sicurezza e sovranità alimentare

2. Paesaggio agro-urbano

3. Rete ecologica, biodiversità, qualità ambientale

4. Multifunzionalità: nuove economie, occupazione

5. Partecipazione, formazione e comunicazione

6. Funzioni ricreative, attrattività, fruibilità pubblica

7. Sostenibilità economica del parco

8. Riduzione del consumo di suolo e salvaguardia dello spazio agricolo

Comune di Padova  
Assessorato all'Ambiente

### risorse del Parco

Map showing the location of the park in Padova, highlighting various resources and geographical features.

Comune di Padova  
Assessorato all'Ambiente

### linee guida per il Parco

1. Sicurezza e sovranità alimentare

2. Paesaggio agro-urbano

3. Rete ecologica, biodiversità, qualità ambientale

4. Multifunzionalità: nuove economie, occupazione

Comune di Padova  
Assessorato all'Ambiente

### linee guida per il Parco

5. Partecipazione, formazione e comunicazione

6. Funzioni ricreative, attrattività, fruibilità pubblica

7. Sostenibilità economica del parco

8. Riduzione del consumo di suolo e salvaguardia dello spazio agricolo

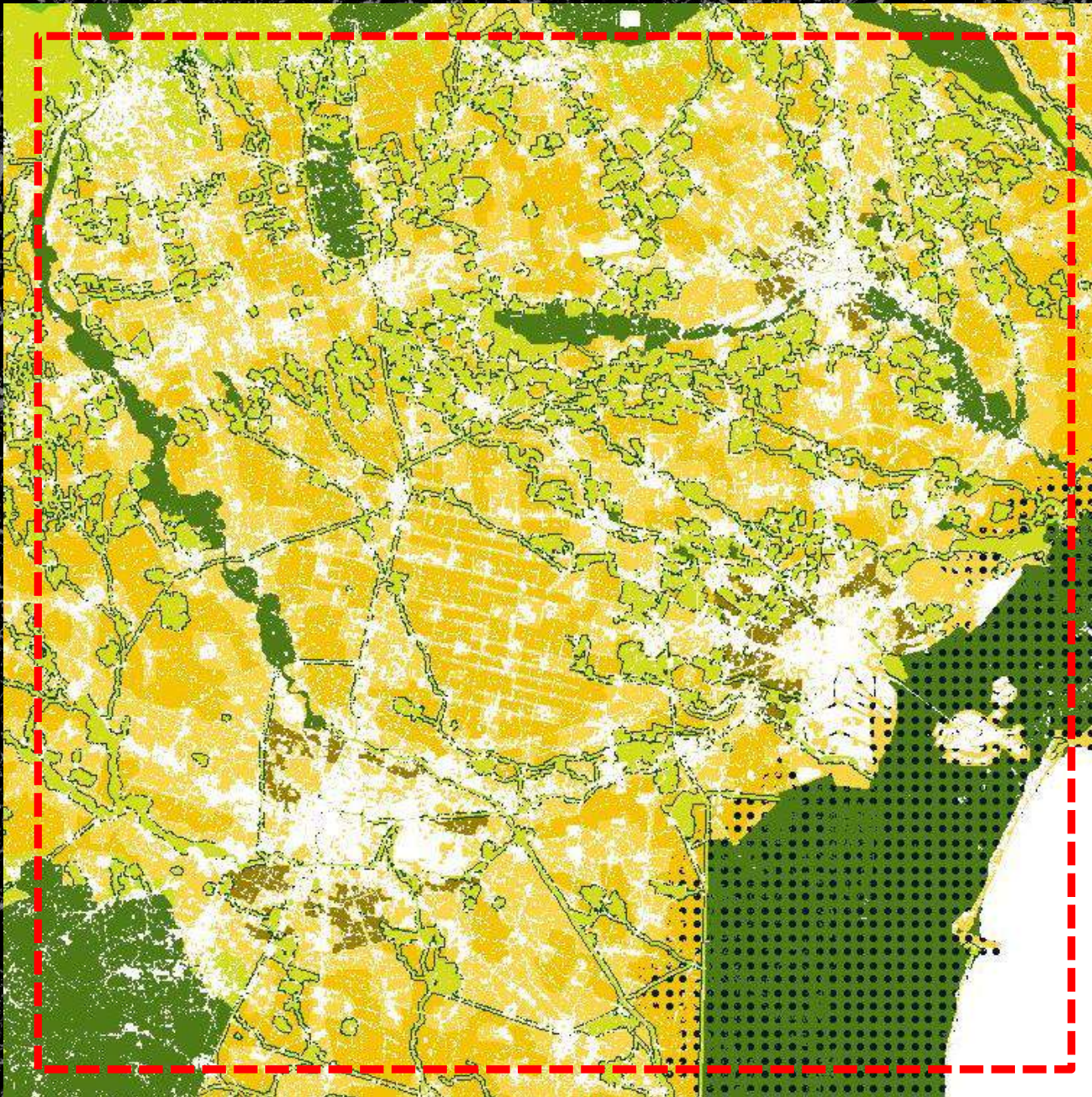


















### una rilettura AGR/URB/NAT del PTRC

-  urbanizzato
-  PTRC – aree ad elevata utilizzazione agricola
-  PTRC – aree “agropolitane”
-  PTRC – aree di agricoltura periurbana
-  Rete ecologica regionale (aree nucleo)
-  Rete ecologica regionale (corridoi ecologici)



## Pubblicazioni inerenti al tema

V. Ferrario, Coltivare la città contemporanea. Le sfide dei “paesaggi agrourbani multifunzionali”, in «Sentieri Urbani» 15 (2014), 21-27

V. Ferrario, M. Reho, “Looking beneath the landscape of carbon-neutrality. Contested agroenergy landscape in the dispersed city”, in M. Frolova, M. J. Prados, A. Nadaï (eds), *Renewable energies and European landscapes. Lessons from the southern European cases*, Springer (in corso di pubblicazione)

V. Ferrario, “Paesaggi coltivati (multifunzionali). Lo spazio dell’agricoltura nella trasformazione della città contemporanea”, in A. Magnier, M. Morandi, *Paesaggi in mutamento. L’approccio paesaggistico alla trasformazione della città europea*, Franco Angeli, Milano 2013

V. Ferrario, *Agropolitana. Il ruolo dello spazio agrario nel progetto del territorio centrale veneto*, rapporto di ricerca, Università Iuav di Venezia, Venezia 2011

V. Ferrario (2010), “Agropolitana metropoli resiliente. Lo spazio agrario nel ridisegno della città diffusa veneta (Agropolis the resilient metropolis. Agrarian space in the re-shaped sprawled city)”, in *Equi vivere. Per un’architettura sostenibile*, Il Poligrafo, Padova 2010, pp. 32-35

V. Ferrario (2010), *About agricultural space in the città diffusa and its importance for the future*, in L. Fabian, P. Viganò (a cura), *Extreme city. Climate change and the transformation of the waterscape*, Università Iuav di Venezia, Il Poligrafo, Venezia, pp. 134-139

V. Ferrario, “Agropolitana: countryside and urban sprawl in the Veneto region (Italy)”, in *Revija za Geografijo/Journal for Geography*, 4-2 (2009),

V. Ferrario (2009), *Agropolitana. Dispersed City and Agricultural Spaces in Veneto Region (Italy)*, in *The New Urban Question. Urbanism beyond Neo-Liberalism*, 4th Conference of International Forum on Urbanism. November 26-29, Papiroz, Rotterdam 2009, pp. 637-646 (ISBN/ISSN: 978-90-78658-13-9)



