



**Agricoltura periurbana:
dinamiche, ruoli e potenzialità**

Aurora Cavallo
Università del Molise

Sommario

1. Città e agricoltura
2. Sistemi agrari e fenomeno urbano: i mutamenti
3. Il tessuto produttivo agrario
4. Conoscere e misurare
5. Spazi di ricomposizione e di innovazione: la dimensione locale del cibo



Bottega del Guercino, 1615-1617



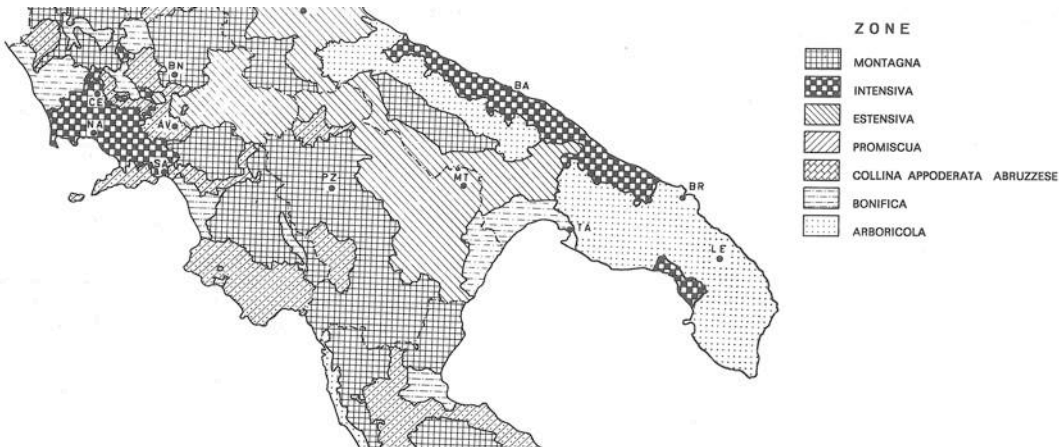
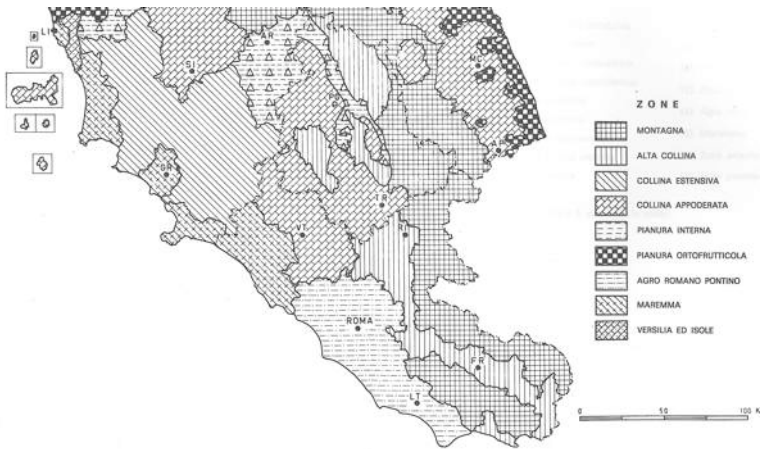
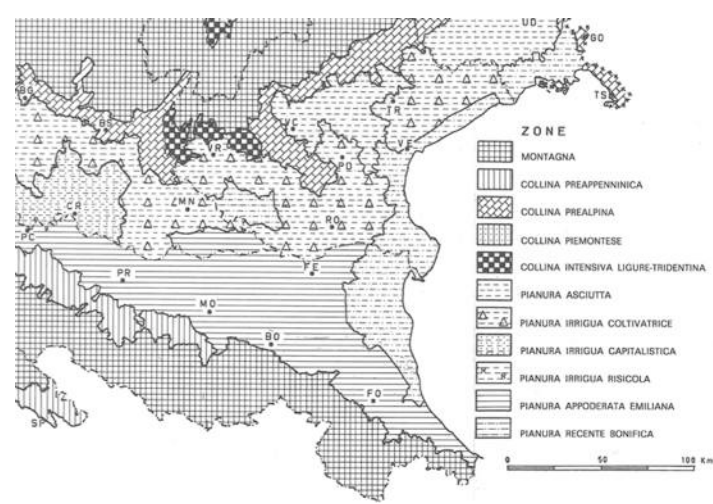


U. BOCCIONI, Officine a Porta Roman, 1908.

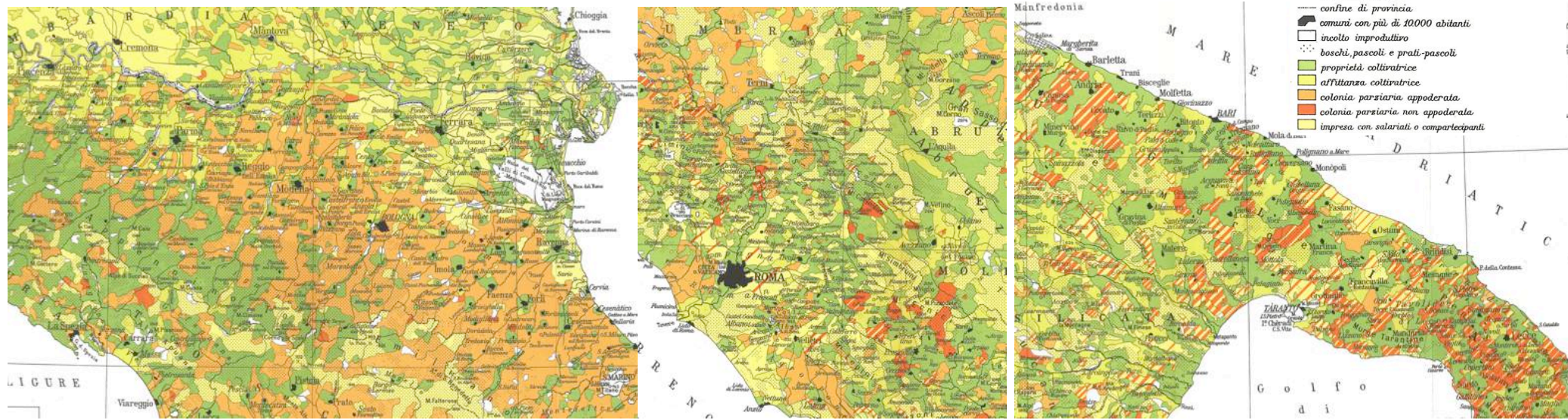


U. BOCCIONI, Sera d'Aprile, 1908.

Sistemi agrari e fenomeno urbano: i mutamenti della seconda metà del '900

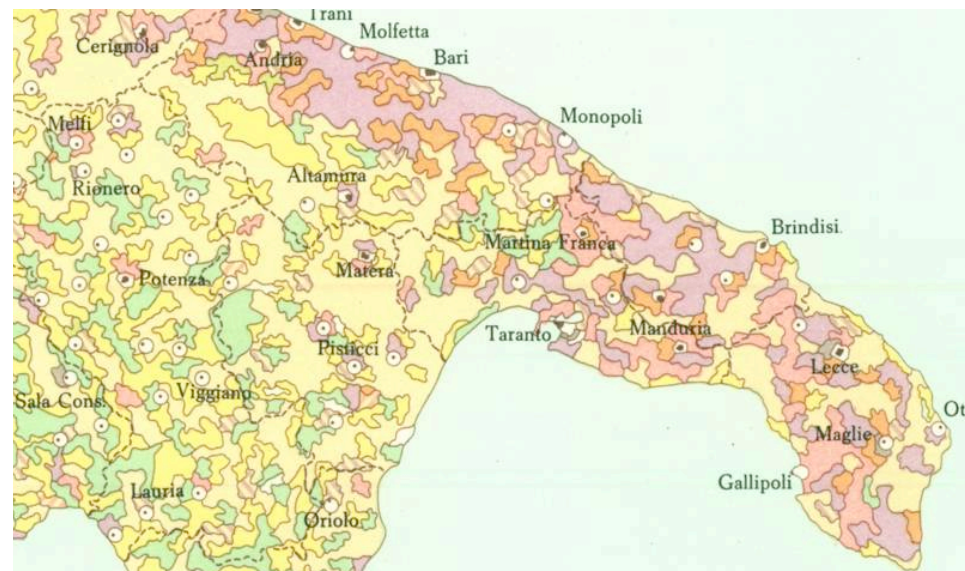


Sistemi agrari e fenomeno urbano: i mutamenti della seconda metà del '900

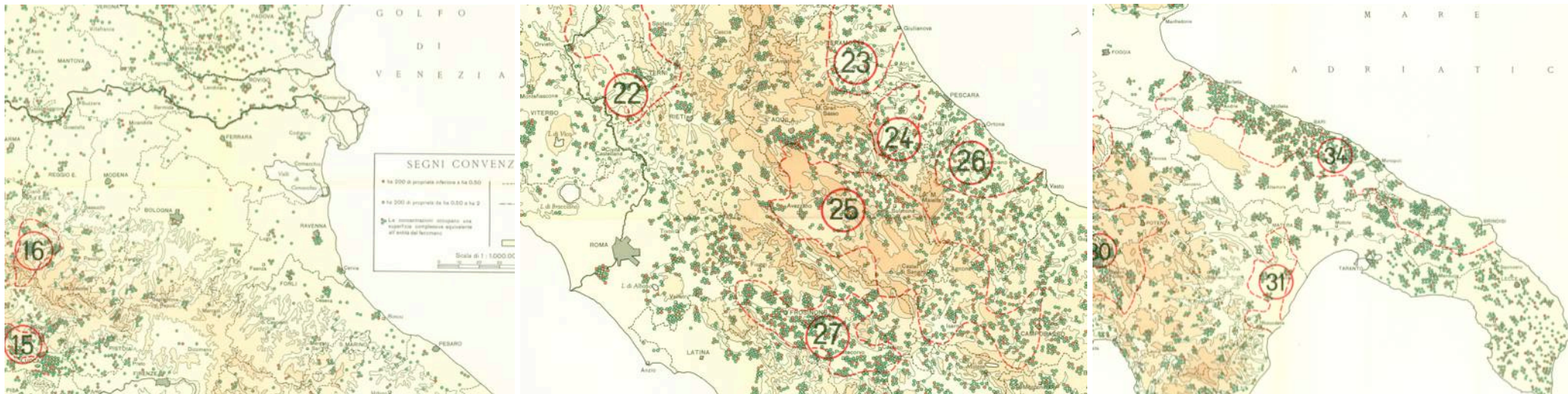


Carta dei tipi d'impresa dell'agricoltura italiana (Medici, 1958)

Sistemi agrari e fenomeno urbano: i mutamenti della seconda metà del '900

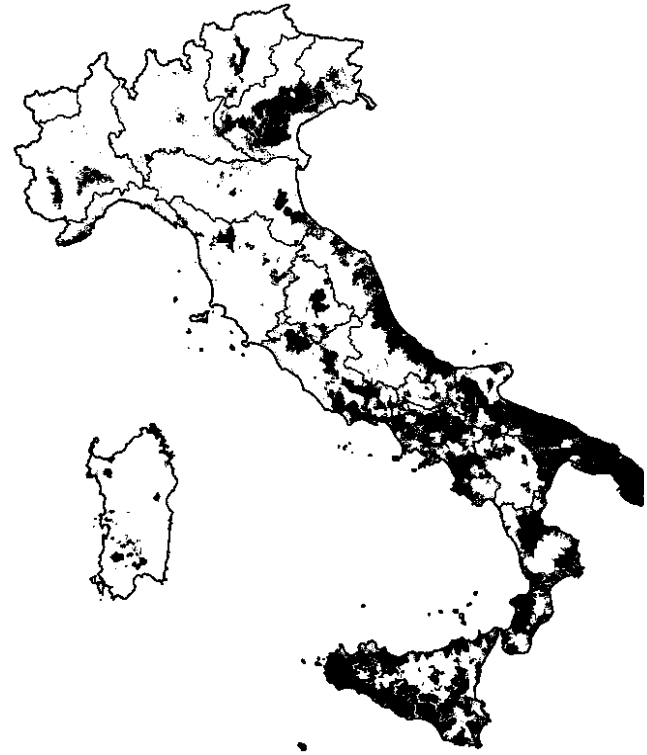


Sistemi agrari e fenomeno urbano: i mutamenti della seconda metà del '900

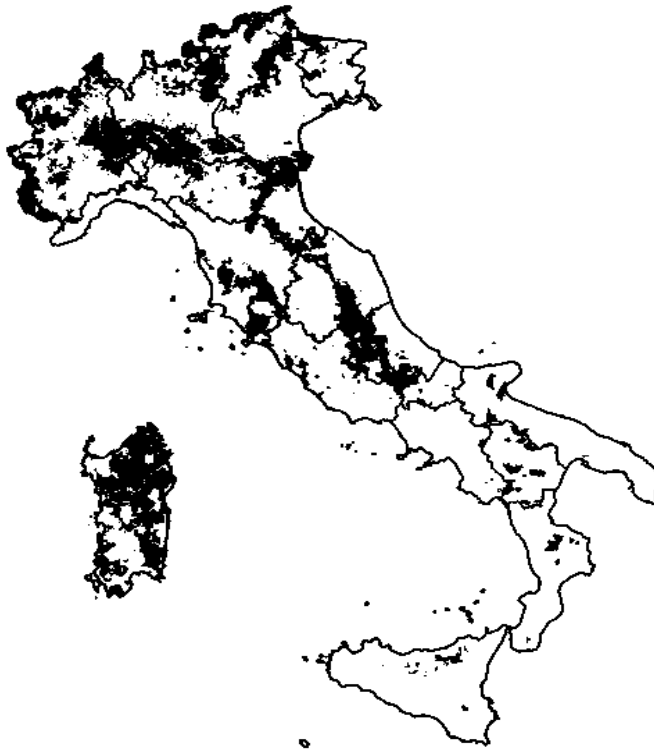


Sistemi agrari e fenomeno urbano: i mutamenti della seconda metà del '900

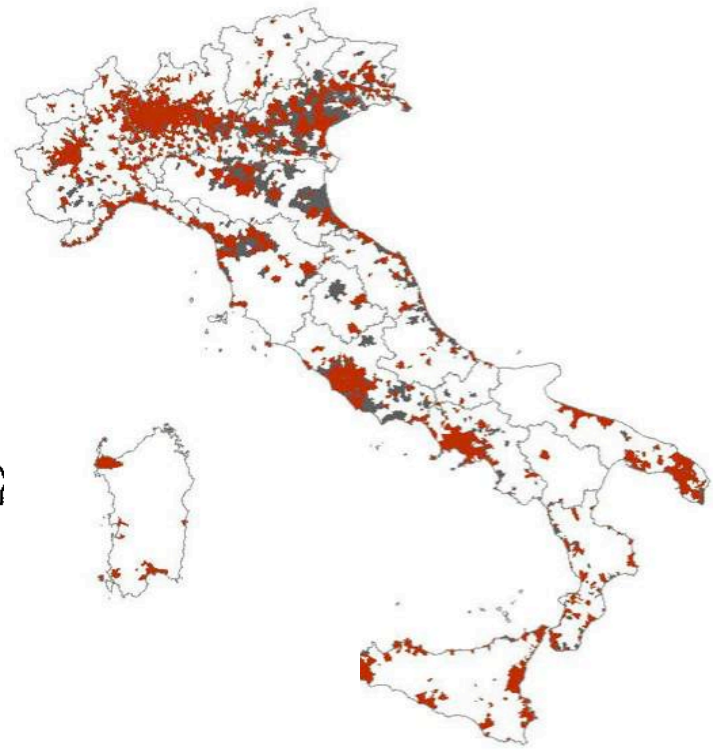
Aziende per kmq



Aziende per classe di dimensione

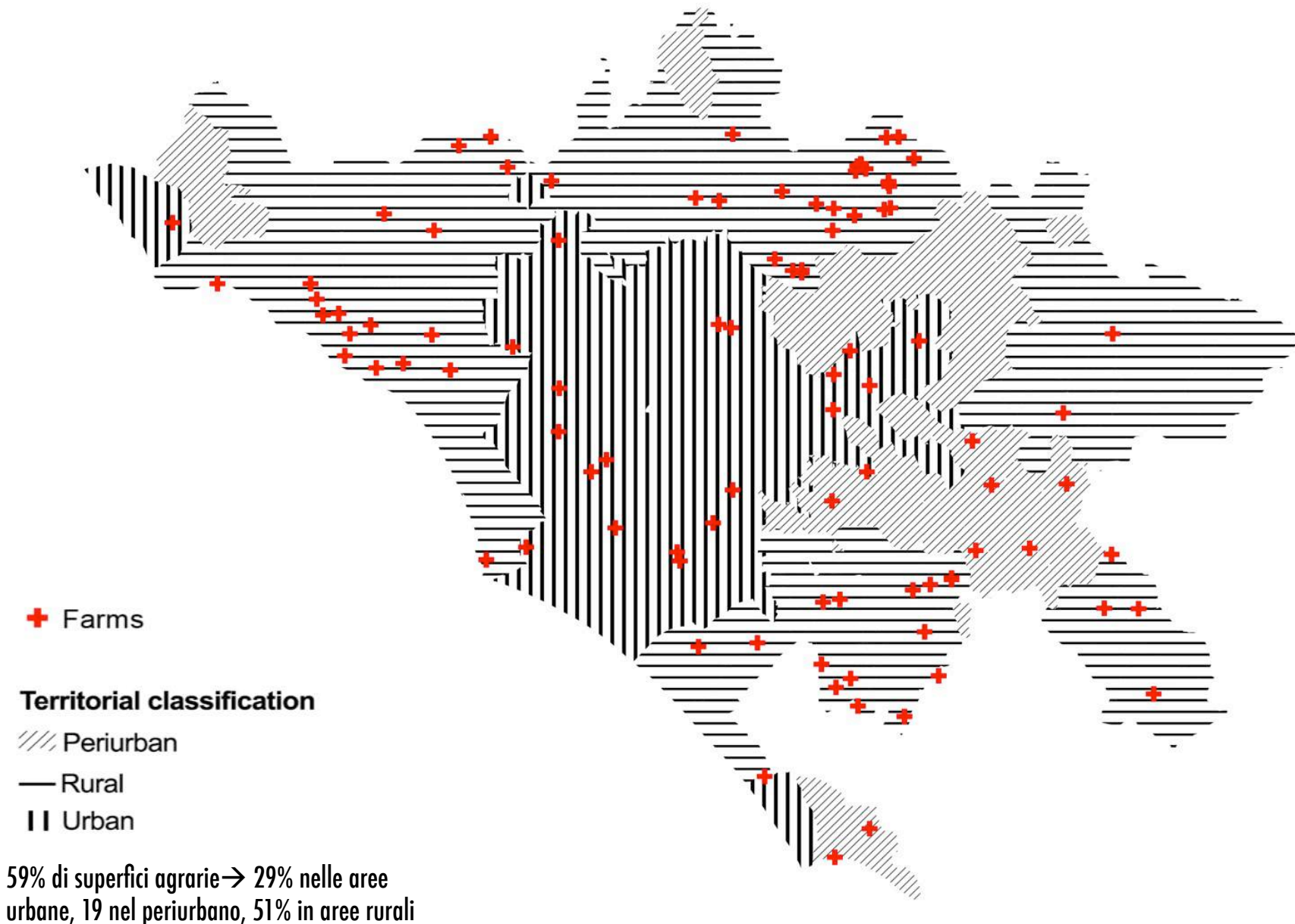


Urbanizzazione

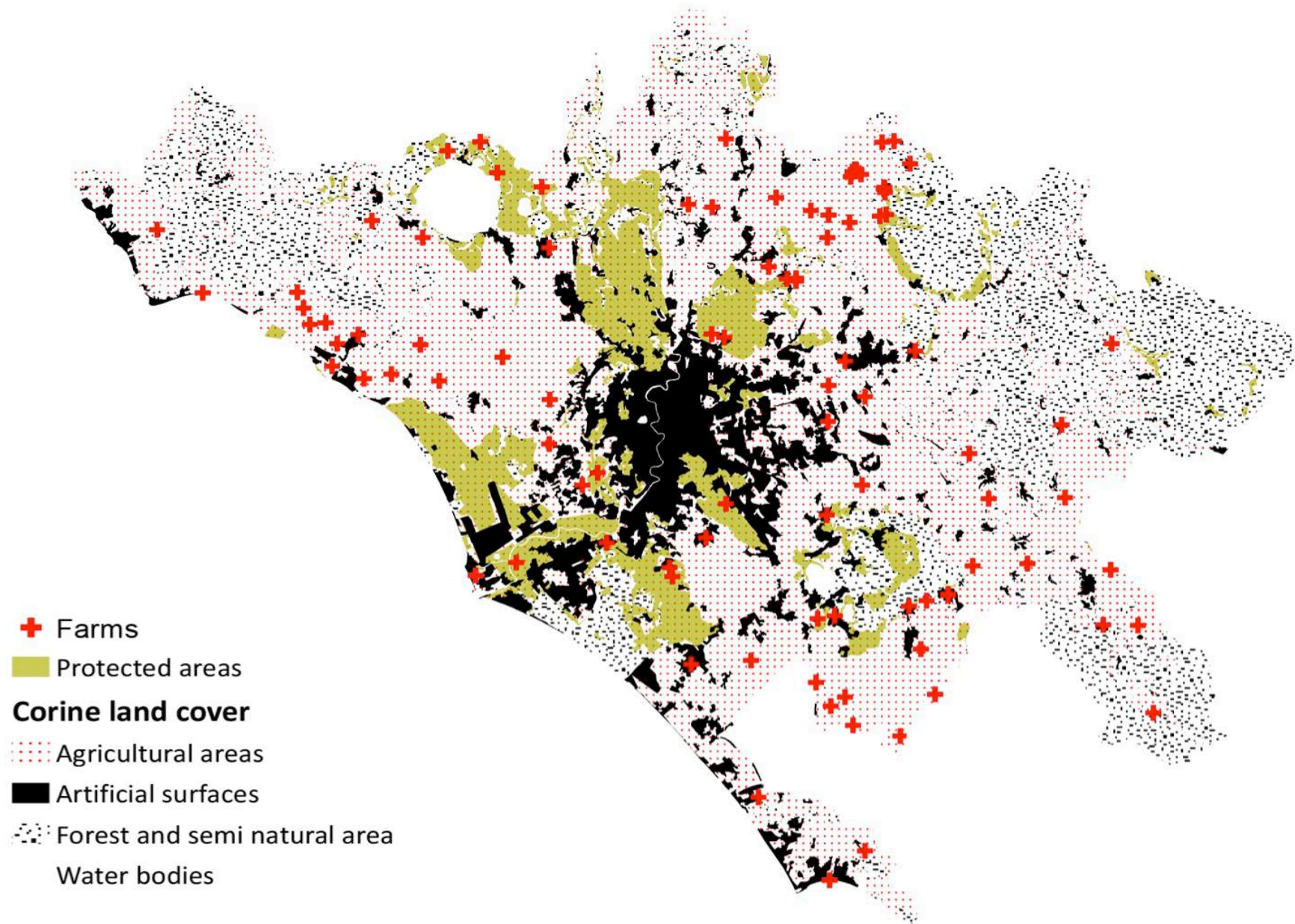


1.620.884 aziende (5,4 per kmq), il 98% sono aziende familiari (Istat, 2012)

Conoscere e misurare



Conoscere e misurare



<i>Territorial typologies</i>	UAA 2000 (hectars)	UAA 2010 (hectars)	Variation (hectars)	Variation (%)
<i>Rural</i>	115.357	97.775	-17.583	-15,2
<i>Periurban</i>	33.959	29.020	-4.939	-14,5
<i>Urban</i>	43.776	49.183	5.407	12,4
Total	193.092	175.978	-17.114	-8,9

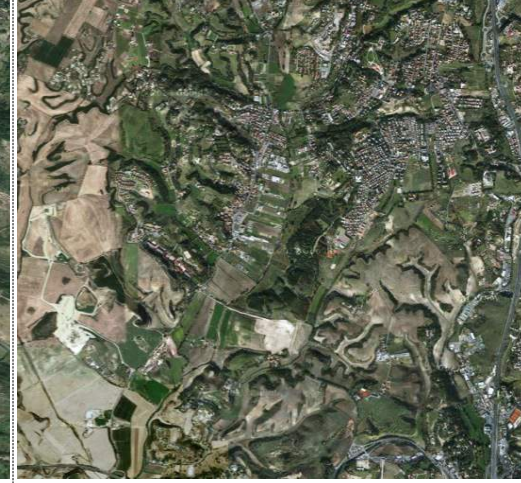
<i>Territorial typologies</i>	Farms 2000 (unit)	Farms 2010 (unit)	Variation (unit)	Variation (%)
<i>Rural</i>	34.405	12.479	-21.926	-63,7
<i>Periurban</i>	12.642	5.584	-7.058	-55,8
<i>Urban</i>	4.363	3.568	-795	-18,2
Total	51.410	21.631	-29.779	-57,9

Conoscere e misurare

Rurale

Peri-urbano

Urbano



Agricoltura con ambiti seminaturali

Urbano a bassa densità

Urbano a media e alta densità

Coastal resources are managed for biodiversity, storm surge protection and aquaculture, aesthetic and recreational benefits, crops.

Upland forest provides water harvesting, food control, wildlife conservation, carbon sequestration, scenery & recreation, and timber & non-timber products, landscapes.

Peri-urban landscape corridors with multi-scale and mixed crop/livestock operations.

Farmers markets, retail & whole-sale markets, food hubs and community gardens in the urban core enable access to fresh, locally produced food resources.

Riparian zones are managed for biodiversity, flood control, wildlife and pollinator movement, urban heat island control, aesthetic and recreational benefits.

Conoscere e misurare

AGRICOLTURA COMMERCIALE

AGRICOLTURA MULTIFUNZIONALE

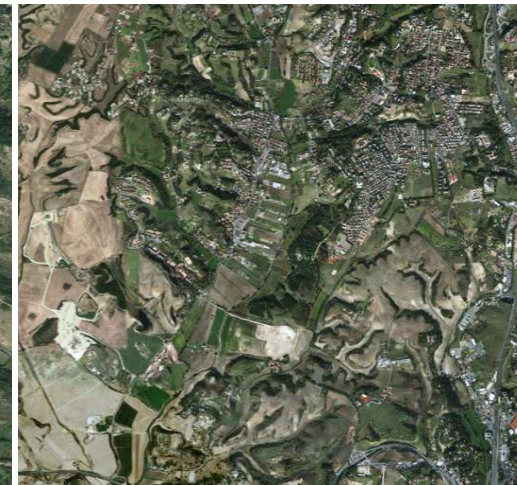
AGRICOLTURA SOCIALE

COMMON FARMING

“AGRICOLTURA DI ATTESA” e il ruolo della rendita



Agricoltura con ambiti seminaturali



Urbano a bassa densità

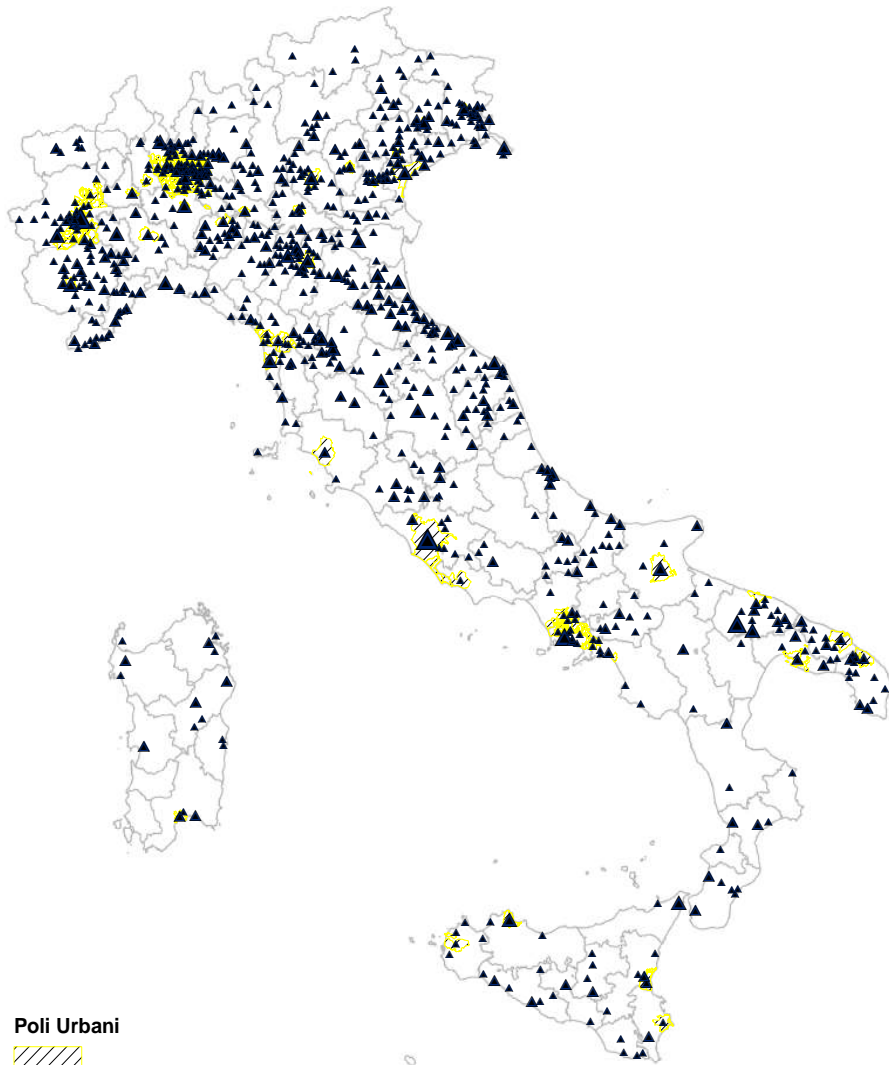


Urbano a media e alta densità

Conoscere e misurare

TIPOLOGIE	AGRICOLTURA COMMERCIALE	AGRICOLTURA MULTIFUNZIONALE	COMMON FARMING	AGRICOLTURA SOCIALE
Dimensioni aziendali	✓✓	✓✓✓	✓✓✓	✓
Ordinamenti principali	Orticoltura, zootecnia da latte, seminativi, colture protette	Orticoltura, zootecnia seminativi, pascoli, olivo	Zootecnia, seminativi, pascoli, bosco	Orticoltura
Orientamento al mercato	✓✓✓	✓✓	✓	✓✓
Occupazione	✓	✓✓	✓	✓✓
Innovazione	✓	✓✓	✓	✓✓✓
Collocazione in aree protette	✓✓	✓✓✓	✓✓	✓✓
Ruolo nelle reti di Filiera Corta	Vendita diretta Box scheme GAS	Vendita diretta Box scheme GAS	Vendita diretta Ristorazione collettiva	Vendita diretta Community Supported Agriculture
Sostegno pubblico	✓✓✓	✓✓	✓✓✓	✓
Valore storico culturale	✓	✓✓	✓✓✓	✓
Produzione servizi ecosistemici	✓✓	✓✓✓	✓✓	✓✓
Relazione urbano/rurale	Rurale, periurbano, urbano	Periurbano, urbano	Urbano	Periurbano e urbano
✓✓✓ rilevante	✓✓ medio	✓ basso		

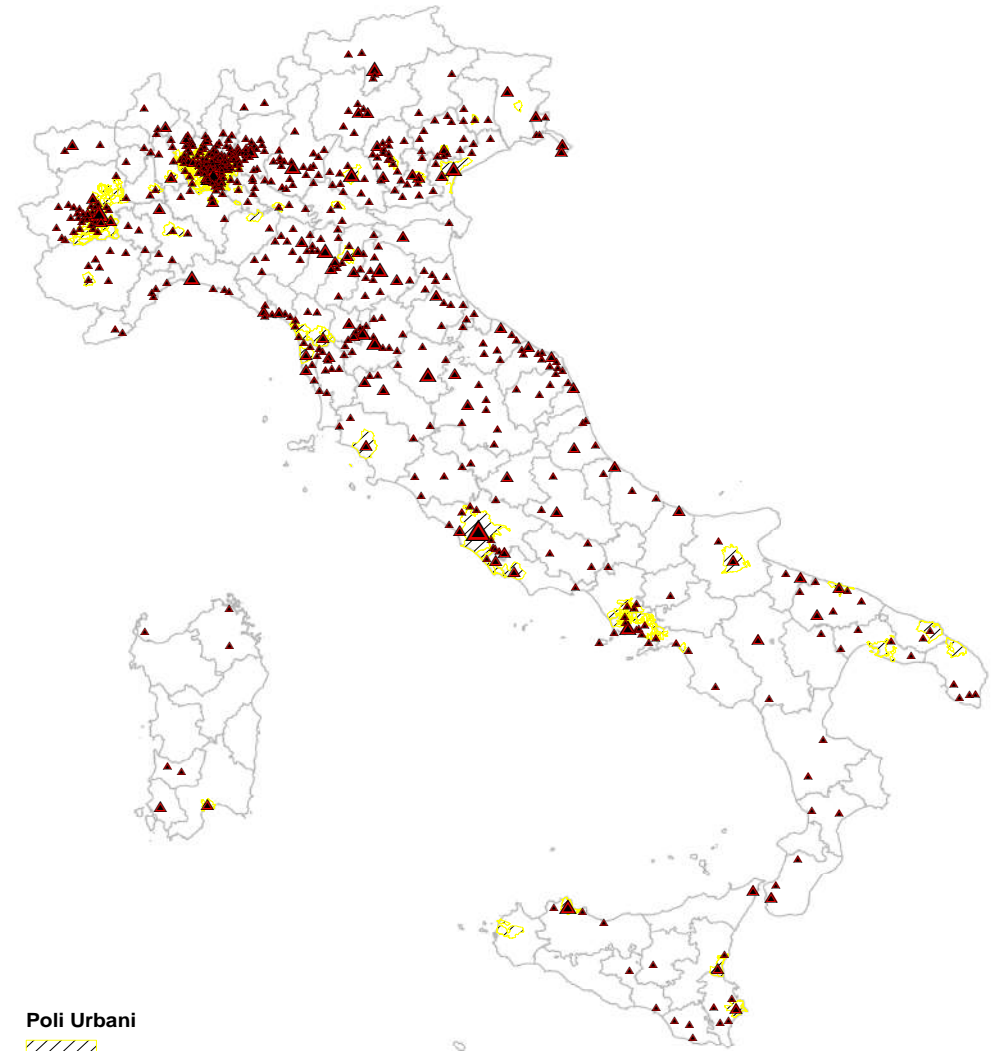
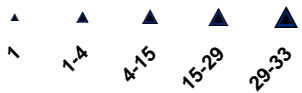
Spazi di ricomposizione: la dimensione locale del cibo



Poli Urbani



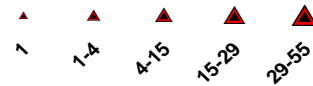
Farmers' Market



Poli Urbani

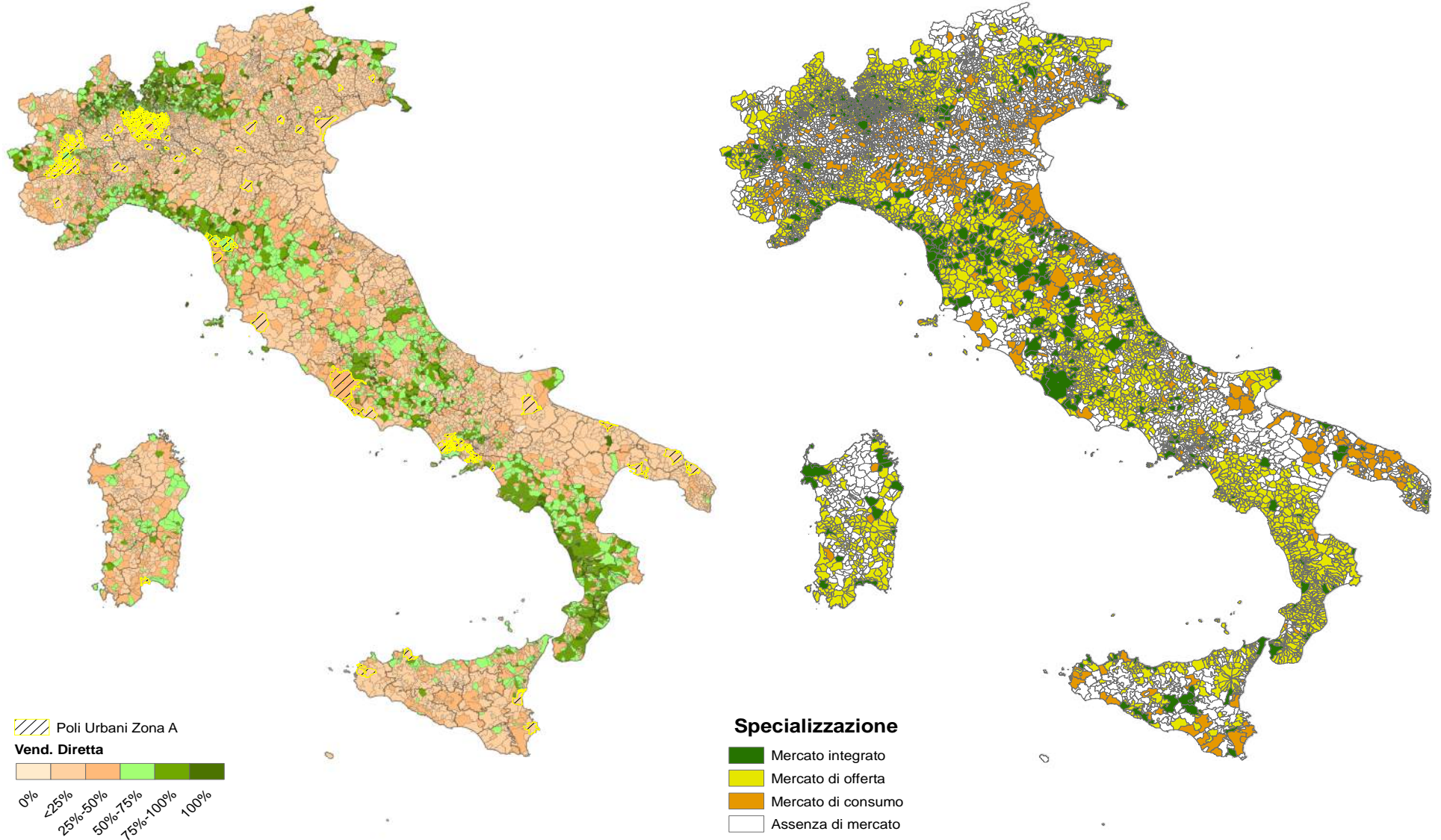


GAS



(ns elaborazioni su dati Coldiretti, Rete Gas, Slow Food)

Spazi di ricomposizione: la dimensione locale del cibo



(ns elaborazioni su dati Istat, 2013)

Spazi di ricomposizione: la dimensione locale del cibo

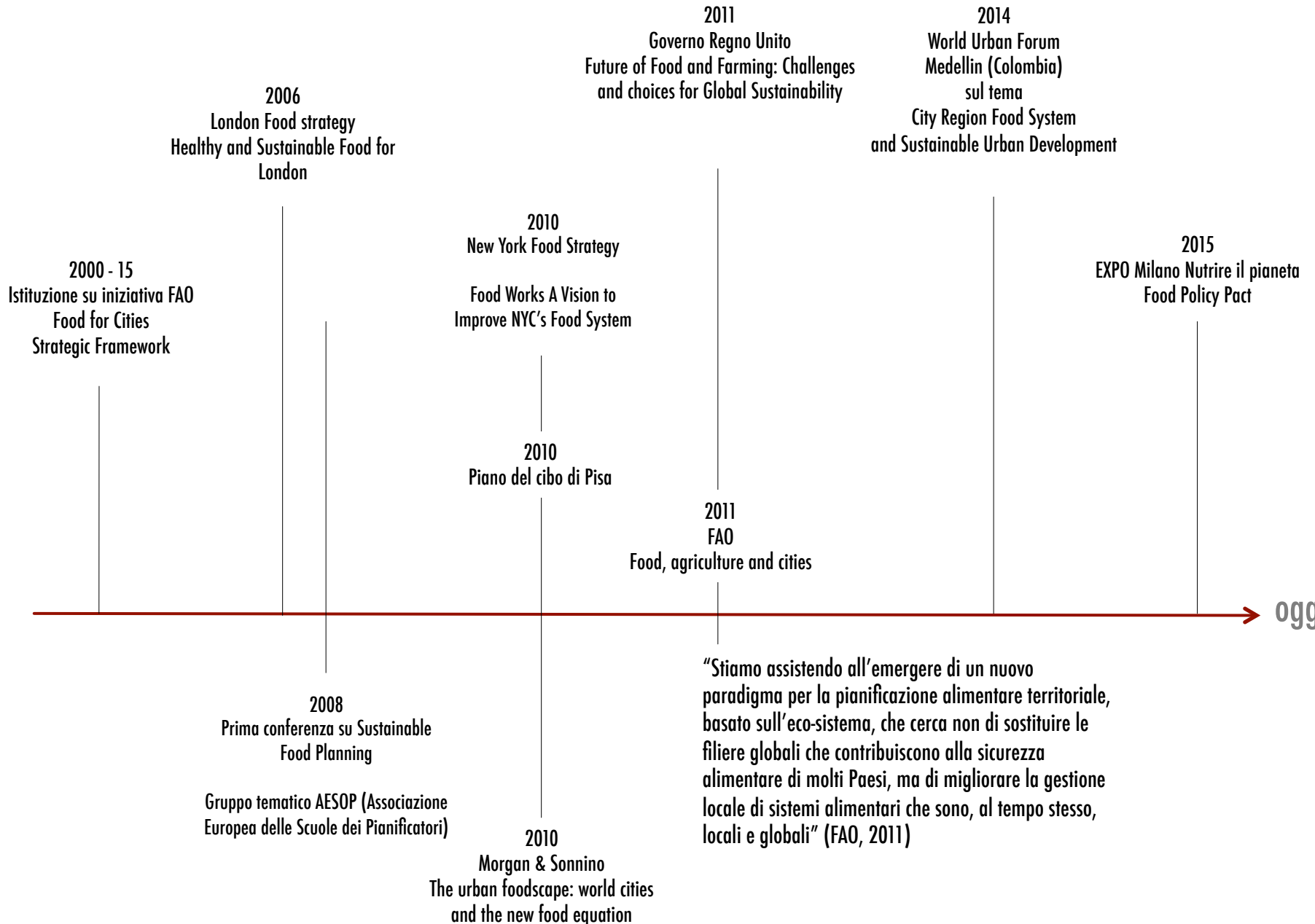
Le politiche alimentari (o food policy) sono quell'insieme di norme, incentivi, tasse e campagne di informazione o educazione varate dalle istituzioni sulle diverse attività economiche e sociali del comparto agroalimentare. Esse hanno lo scopo di governare il modo in cui gli alimenti sono prodotti, processati, distribuiti e consumati, garantendo la salute delle persone, della società e dell'ambiente.

Le politiche alimentari incidono su cosa, quando e come si mangia, e sulle relative conseguenze economiche, sociali e ambientali. Queste politiche riguardano direttamente o indirettamente diversi attori nella loro elaborazione e attuazione all'interno di un approccio interdisciplinare che coinvolge diversi aspetti, tra cui: pianificazione, nutrizione, salute, ambiente, inclusione, economia.

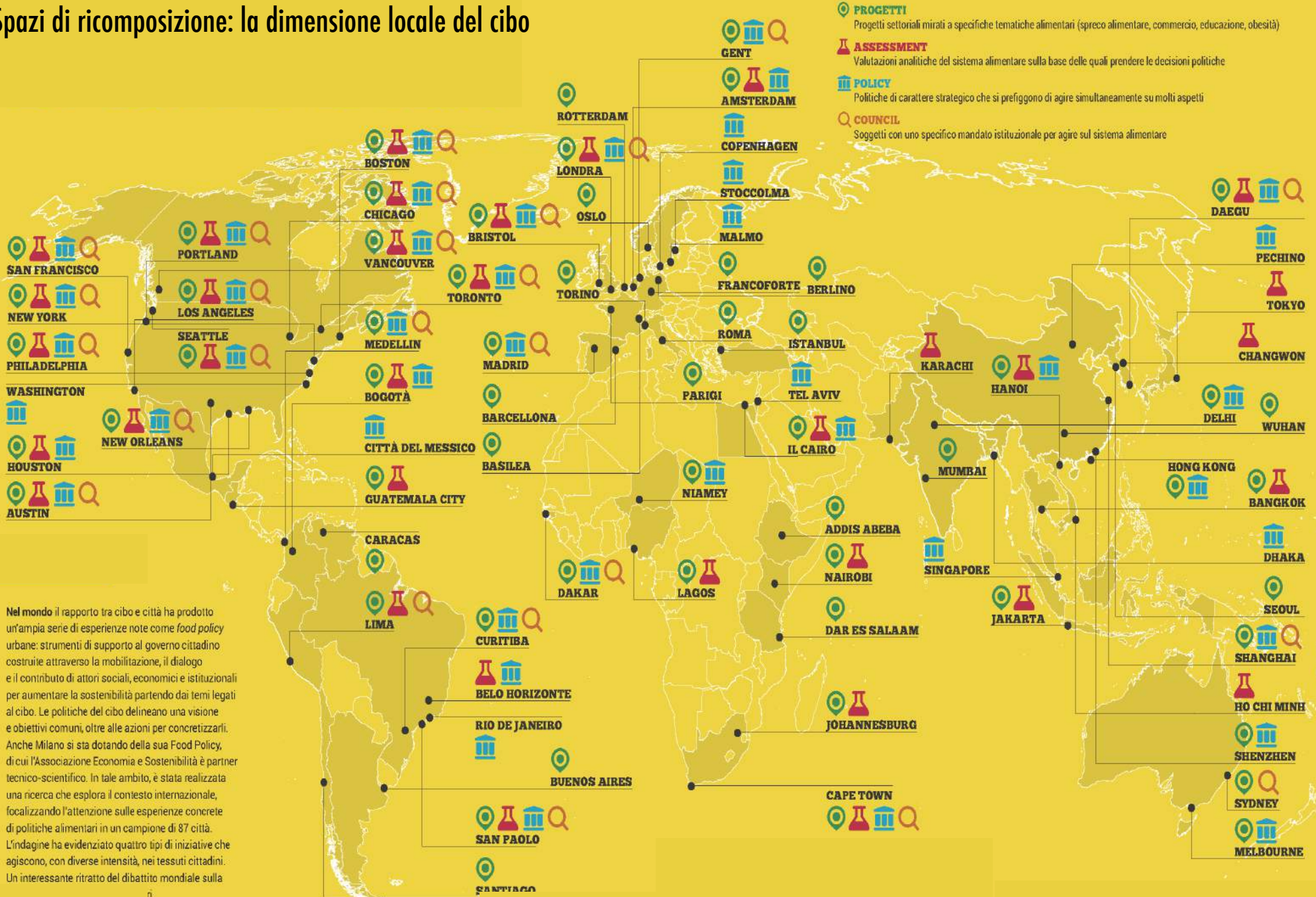
Spazi di ricomposizione: la dimensione locale del cibo

anni '00

oggi



Spazi di ricomposizione: la dimensione locale del cibo



Nel mondo il rapporto tra cibo e città ha prodotto un'ampia serie di esperienze note come *food policy* urbane: strumenti di supporto al governo cittadino costruite attraverso la mobilitazione, il dialogo e il contributo di attori sociali, economici e istituzionali per aumentare la sostenibilità partendo dai temi legati al cibo. Le politiche del cibo delineano una visione e obiettivi comuni, oltre alle azioni per concretizzarli. Anche Milano si sta dotando della sua Food Policy, di cui l'Associazione Economia e Sostenibilità è partner tecnico-scientifico. In tale ambito, è stata realizzata una ricerca che esplora il contesto internazionale, focalizzando l'attenzione sulle esperienze concrete di politiche alimentari in un campione di 87 città. L'indagine ha evidenziato quattro tipi di iniziative che agiscono, con diverse intensità, nei tessuti cittadini. Un interessante ritratto del dibattito mondiale sulla

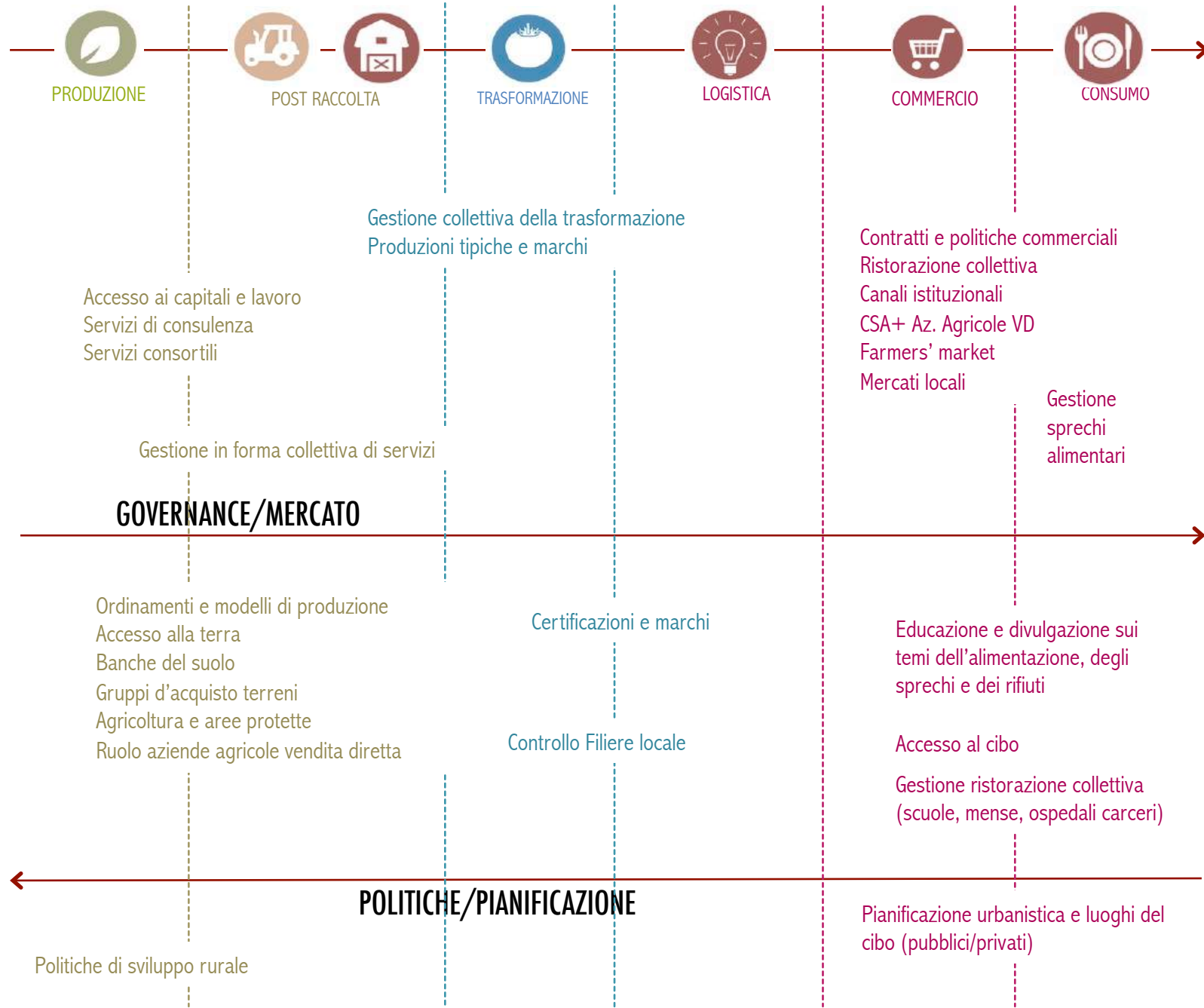
L'impegno delle amministrazioni comunali che hanno preso parte al processo è teso a rendere i sistemi alimentari urbani più equi e sostenibili, il patto mira, tra gli altri obiettivi, a: “sviluppare linee guida a favore di diete sostenibili”, “incoraggiare e sostenere le attività di solidarietà economica e sociale”, “favorire l'erogazione di servizi per i produttori alimentari nelle città e nelle zone limitrofe”, “sostenere le filiere alimentari corte” e “aumentare la consapevolezza in materia di scarti e sprechi”. Il testo include proposte basate sulle esperienze condotte nelle città partecipanti e strategie che hanno mostrato di avere impatti sulla vita economica, sociale e ambientale degli ambiti urbani, e sulla salute dei cittadini.

Al documento hanno aderito i sindaci di otto città italiane: Alessandria, Bari, Bologna, Genova, Milano Roma, Torino e Venezia, oltre alla stessa Milano.

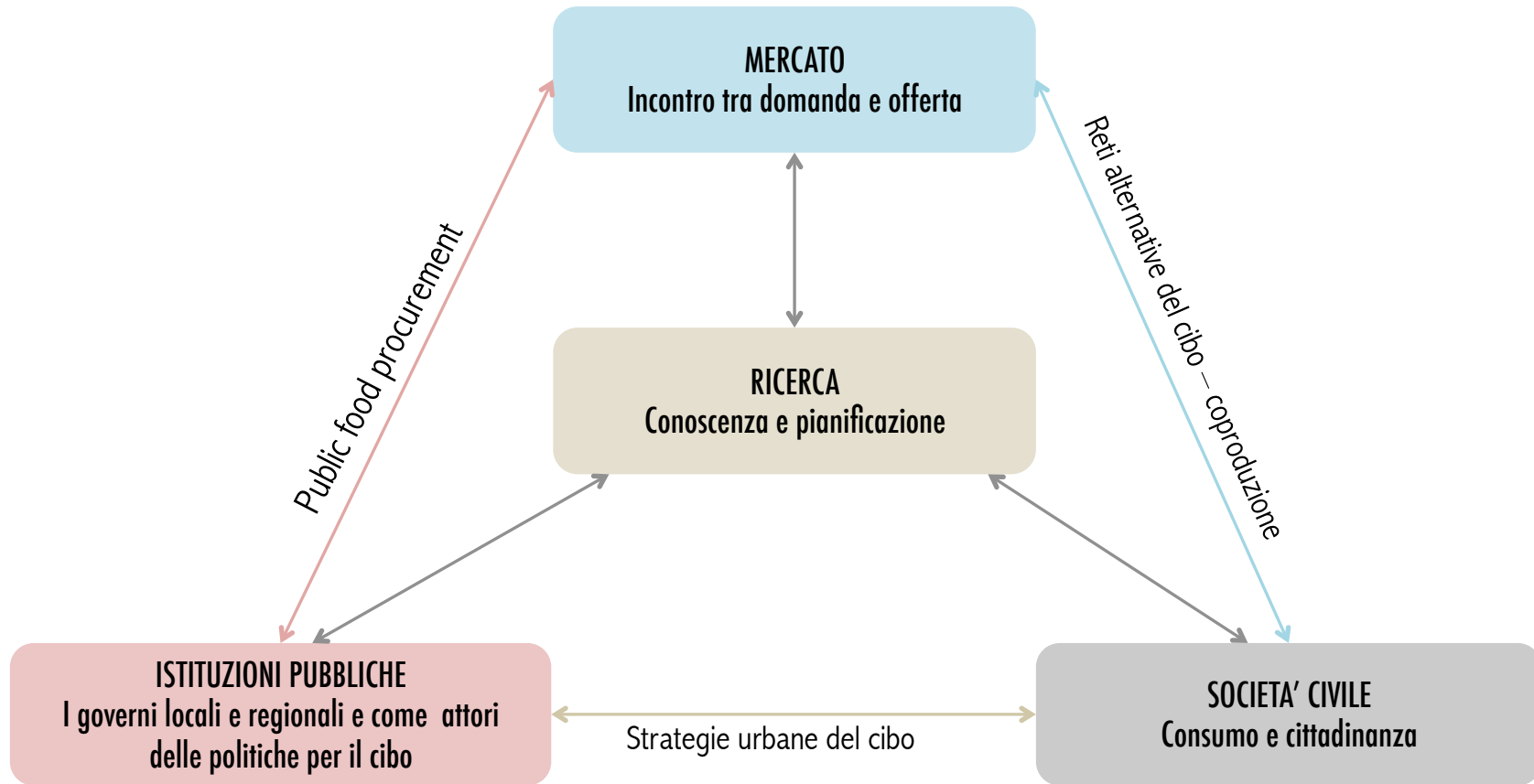


MILAN
URBAN
FOOD
POLICY
PACT

Spazi di ricomposizione: la dimensione locale del cibo



Spazi di ricomposizione: la dimensione locale del cibo



Spazi di ricomposizione: la dimensione locale del cibo

- I temi connessi alla trasformazione e i rapporti interni alle filiere agroalimentari (in particolare cereali, latte, carne)
- Come superare i limiti distributivi e logistici delle filiera corte? (tra co-selling e iniziative spot)
- Concentrazione dell'offerta agricola e modelli di business

