



PAESAGGI INSTABILI

Esperienze / tecniche / progetti per i paesaggi agro urbani

ROMA CITTA' DA COLTIVARE.

L'agricoltura urbana come spazio abitabile

CLAUDIA MATTOGNO

Sapienza Università di Roma

Roma: una città da coltivare

L'agricoltura urbana come spazio abitabile
e cura del territorio

- 1_ La campagna romana: specie di spazi agricoli
- 2_ L'agricoltura urbana come attività multifunzionale: azioni pubbliche, iniziative private, pratiche
- 3_ L'agricoltura urbana come progetto di cura

1_ La campagna romana



1641 Claude Lorrain



2017

Il sistema del verde a Roma

www.comune.roma.it/PCR/resources/cms/documents/RSA12natura.pdf



La rete ecologica urbana, secondo i dati del PRG 2008, è pari 825 kmq e rappresenta il 64% dell'intera superficie di Roma Capitale (1287 kmq)

Le aree verdi comprendono:

- _ aree naturali protette
- _ aree verdi urbane (ville storiche, giardini, alberate stradali)
- _ aree golenali (Tevere, Aniene, fossi affluenti)
- _ aree agricole

Le aree agricole a Roma: 632,66 kmq

sono pari a circa il 49% dell'intero territorio comunale



Aree agricole comprese
nel sistema dei parchi
naturali e delle riserve:
309 kmq



Aree agricole consolidate:
323,66 kmq



Aree agricole periurbane

Specie di spazi agricoli

Specie di spazi agricoli: aree a pascolo



Specie di spazi agricoli: agro romano



Nell'Agro sono stati censiti oltre 6000 elementi di interesse archeologico, storico e monumentale, naturalistico e paesistico

Specie di spazi agricoli: **parchi e riserve**

Parco regionale dell'Appia Antica



Valle della Caffarella



Mausoleo di Cecilia Metella e Circo di Massenzio



Azienda agricola biodinamica nella tenuta di Fiorano, 200 ha

Specie di spazi agricoli: parchi e riserve

Parco regionale urbano di Aguzzano



PRIMO SABATO DEL MESE
ore 9.00 - 14.00

MERCATO AGRICOLO BIOLOGICO
e dell'AltraEconomia

CASALE PODERE ROSA

Casale Podere Rosa - via D.Fabbri (ang.via A.De Stefani)



Specie di spazi agricoli: aziende agricole biodinamiche

Il censimento dell'agricoltura (2010) ha messo in evidenza che il comune di Roma è in controtendenza rispetto ai dati provinciali e nazionali.

La SAU, Superficie Agricola Utilizzata, è infatti aumentata del 16,8% passando da 37mila Ha nel 2000 a 43mila Ha nel 2010



Specie di spazi agricoli: aziende agricole tradizionali



Azienda agricola Maccarese: 3000 ha



Territori intermedi

un laboratorio di incontro tra territorio rurale e tessuto urbano



Roma, Riserva naturale dell'Aniene e quartieri del quadrante nord-est

Specie di spazi agricoli: orti urbani spontanei



... lungo i corsi d'acqua e i fossi



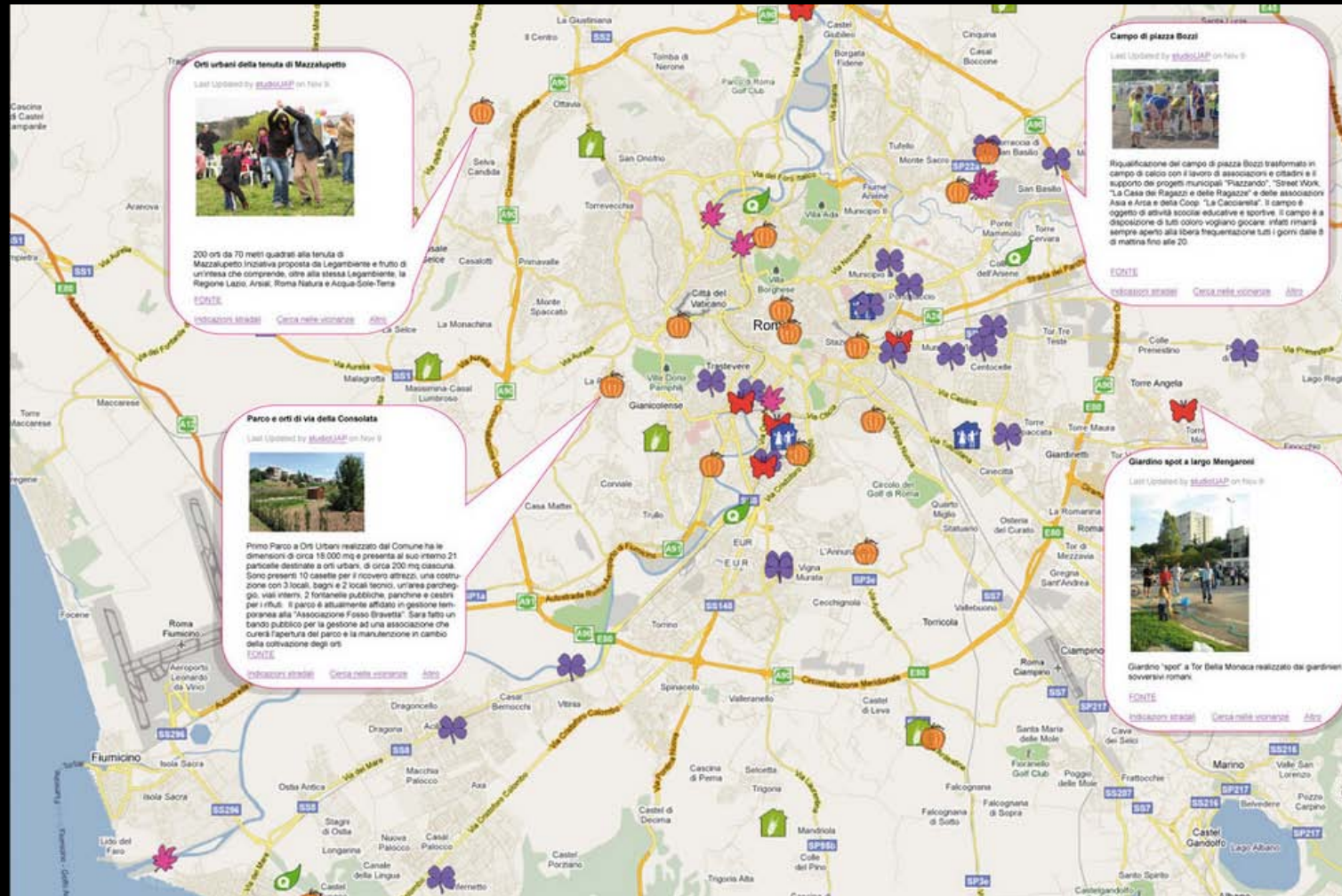
.... lungo i binari



.... nelle aree interstiziali

Specie di spazi agricoli:

Are interstiziali riutilizzate come orti



Mapa a cura di Zappata Roma e dello studio UAP Urban Architecture Project

Specie di spazi agricoli: orti urbani



- _ il Comune individua le aree e svolge attività di coordinamento
- _ i Municipi assegnano le aree
- _ le Associazioni presentano i progetti, raccolgono le richieste ed elaborano le graduatorie
- _ i Cittadini presentano domanda e si prendono cura dell'orto assegnato

Specie di spazi agricoli: orti e frutteti nella città pubblica



Villaggio Unrra Casas San Basilio



2_ L'agricoltura urbana: un sistema multifunzionale

Sono attività agricole multifunzionali quelle in grado di fornire servizi innovativi alla cittadinanza, fra i quali:

- _ servizi didattici (fattorie didattiche, centri ricreativi estivi per ragazzi)
- _ servizi sociali (integrazione lavorativa di soggetti svantaggiati con l'agricoltura sociale)
- _ servizi ricreativi (orti, gestione di sentieri natura e avventura, aree pic-nic)
- _ servizi per la filiera corta (vendita diretta dei prodotti aziendali)

Azioni pubbliche:

favorire l'agricoltura come tutela attiva del territorio

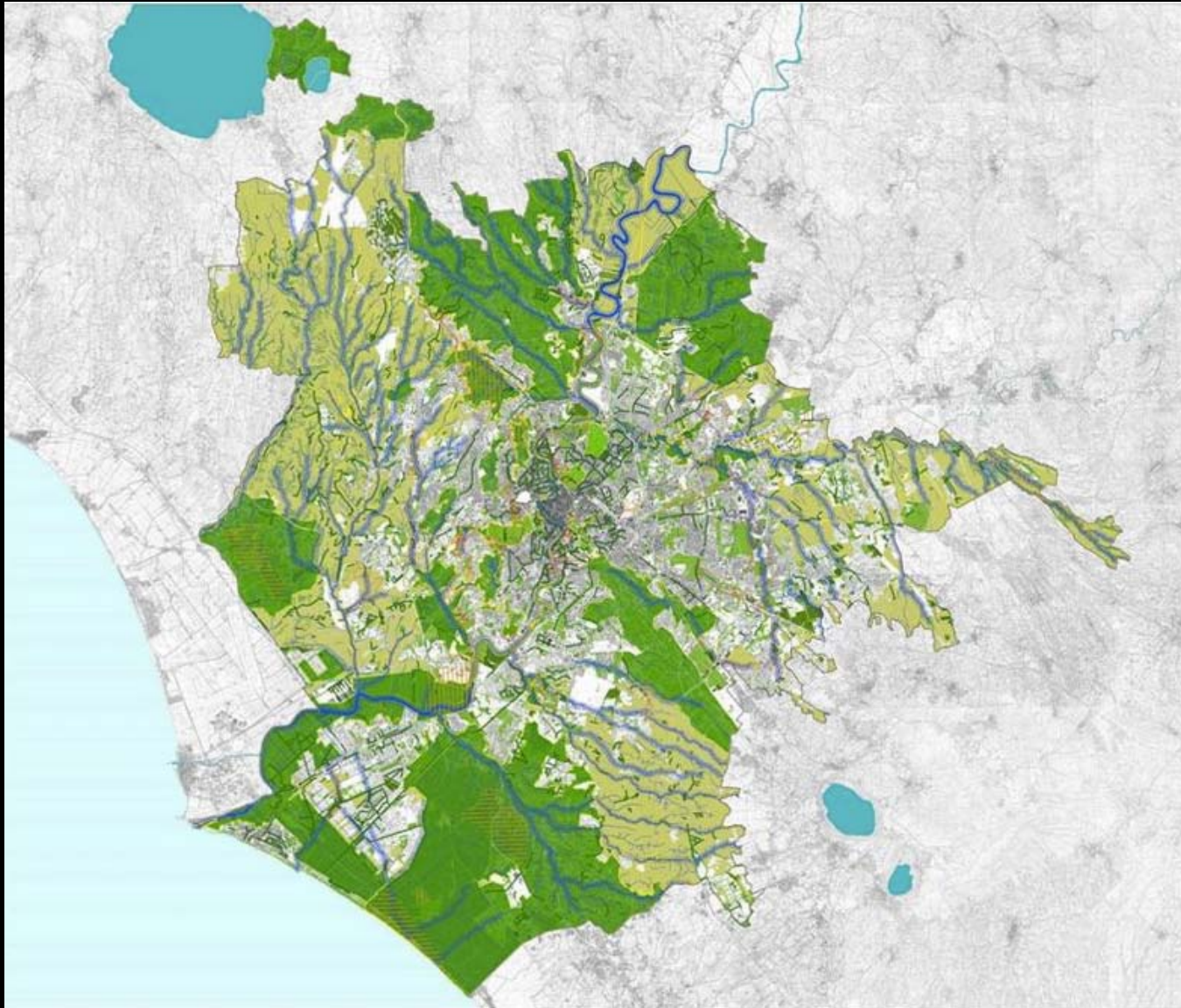


Il PTPR Lazio 2016 promuove una visione integrata delle relazioni città compagna con una partecipazione attiva alla tutela.

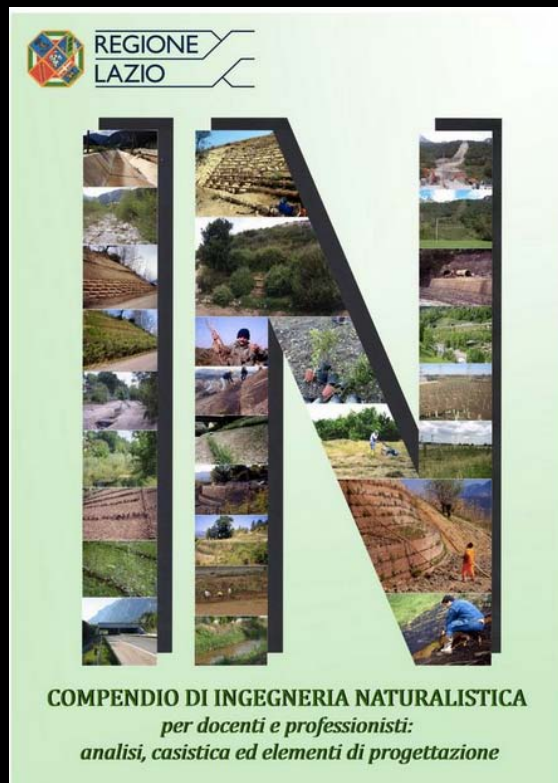
Individua i paesaggi agrari di rilevante valore, come l'Agro romano

Azioni pubbliche:

sistema ambientale e rete ecologica nel PRG 2008



Azioni Pubbliche: diffusione dell'ingegneria naturalistica



2015

Azioni pubbliche: promozione dell'occupazione giovanile

FINANZIAMENTI PER I GIOVANI AGRICOLTORI, PROROGATI I TERMINI



11/11/2016 - Prorogato al **15 gennaio 2017** il termine di partecipazione al bando per favorire il ricambio generazionale nella gestione delle imprese agricole agevolando l'accesso al capitale fondiario da parte dei giovani agricoltori, incentivando i processi di ricomposizione fondiaria e promuovendo tecniche innovative per la produzione agricola.

Beneficiari dell'avviso pubblico sono i **giovani agricoltori con età compresa tra 18 e 40 anni** al momento della presentazione della domanda di sostegno: il requisito previsto dal bando età non superiore a quaranta anni consente l'ammissibilità fino al giorno precedente al compimento del quarantunesimo anno di età. I giovani agricoltori possono insediarsi come titolari di un'impresa individuale o in una società agricola (di persone, capitali o cooperativa), di nuova costituzione.

Il sostegno concesso per l'insediamento è di 70.000 euro. L'aiuto sarà corrisposto in due rate, di cui la prima rappresenta il 70% e la seconda il restante 30% dell'importo.

Bando Regione Lazio del 18 aprile 2016

Azioni pubbliche: assegnazione di terre pubbliche



BUON COMPLEANNO
Borghetto San Carlo
AGRIFESTA sulle **#TerrePubbliche**

Pranzo / Visita guidata / Musica / Giochi



**BANDO ROMA CAPITALE
2014 PER 100 ETTARI**

Il bando premia
l'agricoltura biologica,
l'incremento della
biodiversità, le fattorie
didattiche, l'assistenza e
l'inserimento lavorativo
di soggetti svantaggiati,
lo sviluppo di orti sociali
e di attività ricreative

Azioni pubbliche: percorsi di educazione ambientale



Una scuola media visita la riserva naturale della Marcigliana

Azioni pubbliche: aree verdi in gestione alle associazioni



Azioni pubbliche: concorsi di progettazione (... dall'esito incerto...)



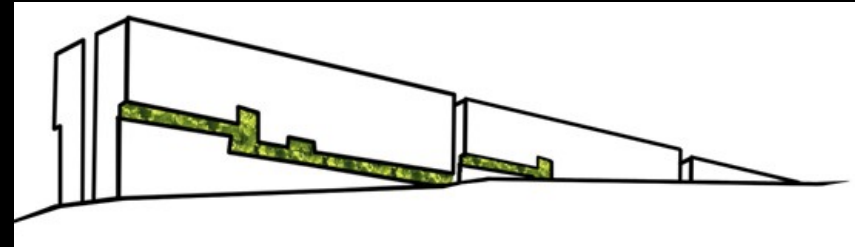
T Studio: un chilometro verde per Corviale
Concorso Ater 2008



Rigenerare Corviale
Concorso Ater e Regione Lazio 2014



Corviale: un tetto produttivo
convenzione ATER/UNIMOL



Azioni pubbliche: Aumentare le superfici permeabili



Étude sur le potentiel de végétalisation des toitures terrasses à Paris

Obiettivo: raggiungere le previsioni del piano
2020 per la biodiversità pari a 100 ha di
superfici vegetali, di cui 7 ettari di
coperture vegetalizzate



- _ 460 ha di coperture piane esistenti
- _ 44 ha di coperture vegetalizzate esistenti
- _ 80 ha di coperture piane a forte potenziale di
vegetalizzazione



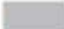
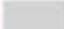

Le végétal à Paris

Espaces verts existants

Espaces verts et assimilés

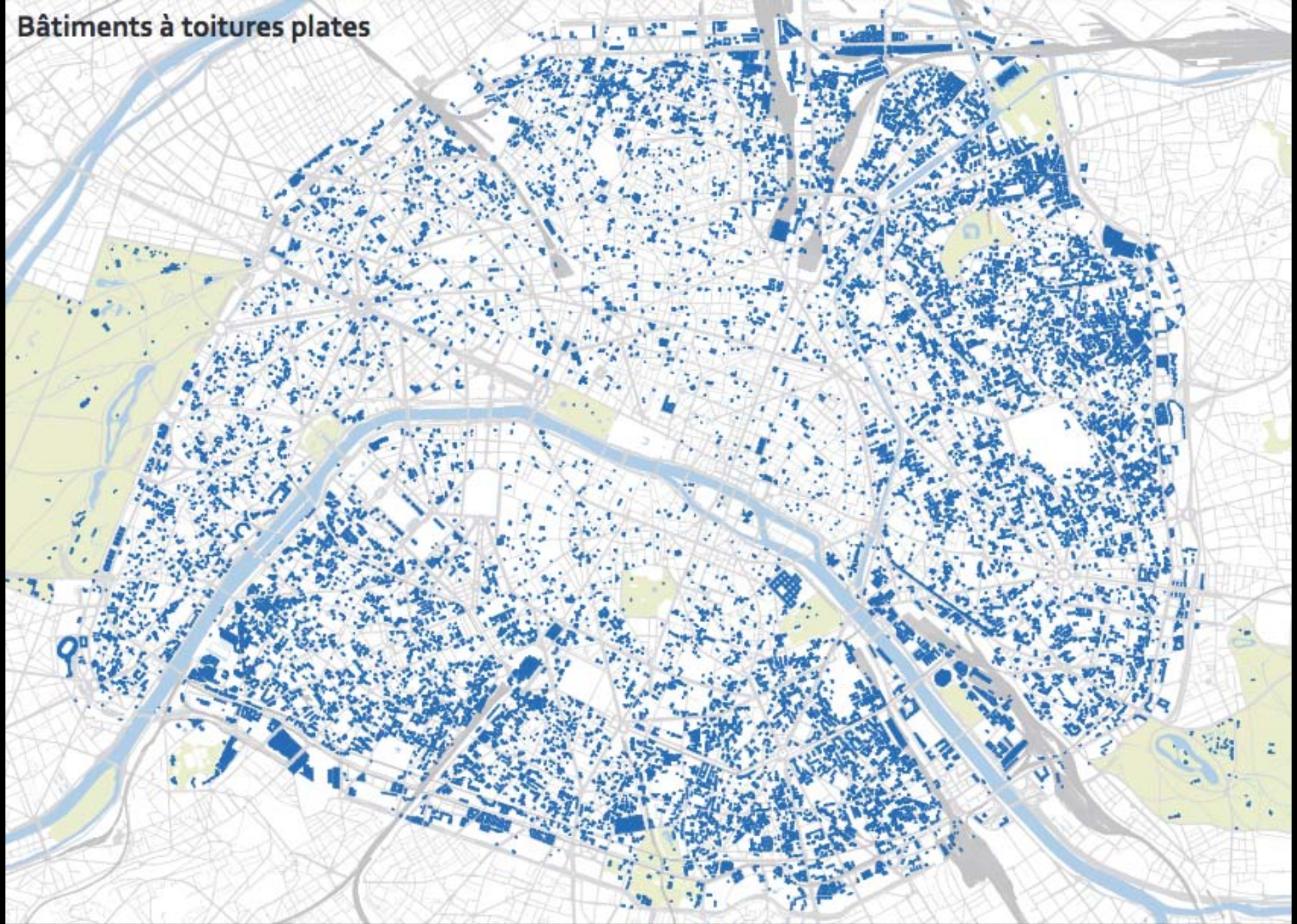
-  Espaces verts publics, terrains de sport et loisirs de plein air et cimetières
-  Espaces verts protégés (EVP)

Autres périmètres

-  Renforcement accru de la présence végétale
-  Renforcement modéré de la présence végétale
-  Domaine ferroviaire



Bâtiments à toitures plates



■ Toitures plates minérales

Edilizia pubblica a forte potenziale di inverdimento

Exemples de toiture à fort potentiel, propriété Ville de Paris



Collège Beaumarchais, 11^e

© InterAtlas



Bibliothèque municipale de la Goutte-d'Or, 18^e

Scuola e biblioteca di proprietà de la Ville de Paris

Edilizia residenziale pubblica a forte potenziale di inverdimento

Exemples de toiture à fort potentiel, propriété bailleurs sociaux



Rues Kuss / Brillat Savarin, 13^e



Rue de Charonne, 11^e

© InterAtlas

Azioni pubbliche: Aumentare le superfici permeabili



Orto didattico
scuola media Henri Matisse
XX arrondissement



Orto condiviso
copertura della palestra in rue des Pyrenées
XX arrondissement

Azioni pubbliche: Aumentare le superfici permeabili



Copertura verde
Avenue de France
XIII arrondissement



Orto sul tetto della *Grande Ecole Agroparis Tech*
rue Claude Bernard
V arrondissement

Iniziative private: diffusione dell'agricoltura biologica e dei mercati contadini


ROMA CAPITALE
 DIPARTIMENTO TUTELA AMBIENTALE E DEL VERDE - PROTEZIONE CIVILE
 mercato agricolo a vendita diretta
ROMA FARMER'S MARKET.
 COLTIVAZIONI E ALLEVAMENTI BIOLOGICI 
 aperto il fine settimana.
 sabato: orario no stop 9,00-18,00
 domenica: apertura ore 9,00-14,00
 www.romafarmersmarket.com

QUALITÀ a "buon mercato"
 nuova apertura quartiere Garbatella
 mercato coperto di via Passino
 inaugurazione sabato 13 aprile 2013


MERCATO CONTADINO CASTELLI ROMANI FARMER'S MARKET
CAPANNELLE
 TUTTE LE DOMENICHE
 DAL PRODUTTORE AL CONSUMATORE
 INAUGURAZIONE 30 MARZO 2014
8.30 - 17.00

IPPODROMO CAPANNELLE
 DI FRONTE ALL'ENTRATA PRINCIPALE Via Appia Nuova, 1245
 info@mercatocontadino.org Tel 389.8830642
 Mercato Contadino Castelli Romani 
www.mercatocontadino.org


MERCATO CONTADINO CASTELLI ROMANI
CERREALIA LA FESTA DEI CERALI
 Fattoria Colle S. Nicola
 di Cocula Domenico
Porte Aperte in Fattoria PRANZO CONTADINO
31 MAGGIO Fattoria Colle San Nicola
 Tutti in fattoria! Il Mercato Contadino Castelli Romani invita tutti alla visita in campagna nella *Fattoria Colle San Nicola*. Pranzo contadino. Partecipazione di Romano Orlando e Claudia Faggiolini (Agrivol), che racconteranno i cereali nell'alimentazione degli animali: il triticale. ARTENA 12:30 Fattoria Colle San Nicola, Contrada Colle San Nicola 4
ROMA TODAY
 Ticket € 10, info e prenotazioni: 389/8830642 - info@mercatocontadino.org - www.mercatocontadino.org
 Evento a cura di APS KMO - Mercato Contadino Castelli Romani e Capannelle

Iniziativa privata:

la raccolta diretta a Versailles

LES FERMES
DE GALLY 



I labirinti



Iniziativa private: Orti urbani sui tetti dei ristoranti di Parigi

Si l'on considère qu'il faut en moyenne 50 m² de maraîchage pour nourrir une personne, il faudrait mettre en culture 11 000 hectares pour assurer l'autosuffisance en fruits et légumes frais de la population parisienne et 5 000 hectares supplémentaires pour les salariés non-résidents, ce qui reviendrait à cultiver 1,5 fois la surface de Paris, sans compter les 29,3 millions de visiteurs. Cette population (32,6 millions) représente cependant un potentiel de consommation de produits frais important. C'est là tout l'enjeu de l'agriculture urbaine: produire, mettre en réseau, faire circuler.



Pratiche: cooperative sociali



Pratiche: aree verdi autorganizzate



Are di margine nel quartiere San Basilio:
tutela ambientale e riqualificazione urbana

Pratiche:

aree verdi autorganizzate per l'inserimento sociale



La cavea di Corviale accoglie l'Albergo delle Piante. Un progetto a cura del centro di aggregazione giovanile Luogo Comune promosso dagli artisti Mimmo Rubino e Angelo Sabatiello

giardinieri visionari cercasi



23 Albergo delle Piante, Primo Seme, Corviale, Roma
alle ore 16 ·
OTT Corviale, Via Marino Mazzacurati

LUGLIO
1



FESTA D'ESTATE

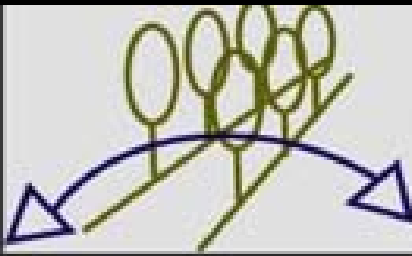
Comunità di Corviale
Ore 19:00

La Comunità di Corviale è lieta di invitarvi alla Festa d'Estate che si terrà il 1° luglio alle ore 19 nell'area del nostro giardino che, da quest'anno, ospita il laboratorio "l'Albergo delle Piante" curato assieme ai nostri pazienti. Con l'occasione sarà possibile visitare il nostro giardino. La serata sarà accompagnata da intrattenimento musicale, danze e un ricco buffet.

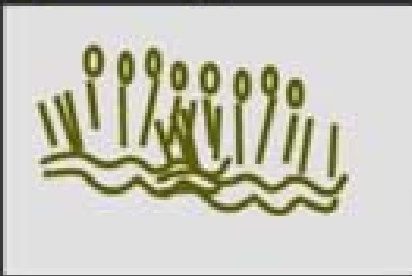
Comunità di Corviale
Via Marino Mazzacurati, 23
Roma



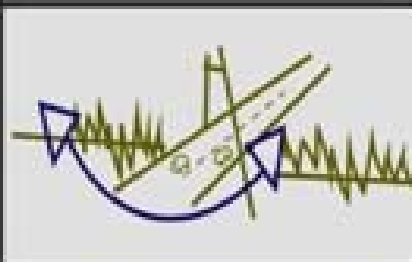
3_ L'agricoltura urbana come progetto di cura del territorio



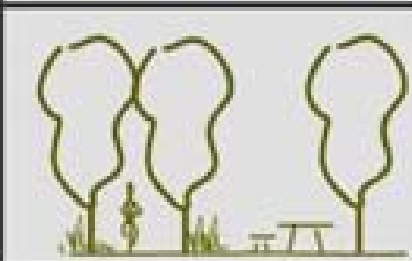
Continuità ecologica e connettività funzionale



Conservazione e miglioramento del sistema dei valori paesaggistici e naturali



Permeabilità e continuità territoriale



Valorizzazione della funzione sociale ed aggregativa



Sicurezza idraulica e recupero delle reti di acque

Riqualificare i paesaggi



Contrastare il consumo di suolo



Paesaggi urbani contemporanei sono in bilico tra progetti di densificazione e istanze di riqualificazione ambientale



Roma, quartiere San Basilio

Siamo contrari alla proposta di un
ennesimo centro commerciale nell'ambito di
un PRU **a favore di un parco agricolo** per:

- _ ridisegnare paesaggi periurbani
- _ mantenere il valore delle aree aperte
- _ tracciare nuove infrastrutture verdi
- _ sviluppare nuove forme di economia solidale



Intessere relazioni di prossimità e sviluppare coesione sociale



Orti urbani nei quartieri Garbatella e San Basilio a Roma



Assicurare la permeabilità dei suoli e la continuità ecologica



Condividere azioni

La Carta dei 100 ettari del comune di Parigi

MAIRIE DE PARIS



CHARTRE



Toiture ERDF rue d'Aboukir, 2^e / Réalisation Veni Verdi



Pelouses d'Auteuil, 16^e / Réalisation Mairie de Paris-DEVE



Toit des Galeries Lafayette Haussmann, 9^e / Réalisation Paris

Parce que végétaliser et cultiver la ville sont des atouts et enjeux importants pour les métropoles et les villes d'aujourd'hui et demain ;

Parce que les avantages environnementaux, économiques et sociaux de la végétalisation sont aujourd'hui connus ;

Parce que la Maire de Paris souhaite voir se concrétiser, au cours de cette mandature, un nouveau modèle urbain où la place de la nature sera renforcée, avec un objectif extrêmement ambitieux de 100 hectares de toits, façades et murs végétalisés dont un tiers sera consacré à l'agriculture urbaine ;

Nous, acteurs parisiens, nous engageons aux côtés de la Ville de Paris pour atteindre ensemble cet objectif de 100 hectares de toits murs et façades végétalisés dans Paris en 2020 dont un tiers sera consacré à l'agriculture urbaine.

LES ENGAGEMENTS DE LA VILLE

VÉGÉTALISER son patrimoine d'ici 2020 à travers les constructions neuves, les rénovations et la végétalisation d'équipements municipaux existants ;

ACCOMPAGNER les propriétaires et copropriétaires parisiens qui souhaitent végétaliser ou cultiver leur patrimoine (modification du PLU, subventions aux bailleurs sociaux, plan 1000 immeubles, rencontres professionnels, conseils en ligne, etc.) ;

TÉMOIGNER de la mobilisation des acteurs parisiens à travers des campagnes de communication.

LES ENGAGEMENTS DU PARTENAIRE

CONTRIBUER à la démarche de végétalisation de la ville proposée par la Mairie de Paris, pour les nombreux avantages écologiques et les services économiques et sociaux aux habitants, aux salariés et aux entreprises en développant des projets de végétalisation et d'agriculture urbaine sur son patrimoine existant comme sur les constructions neuves ;

RECENSER ET ÉVALUER son patrimoine bâti végétalisé, comme son patrimoine pouvant être végétalisé ou pouvant devenir support de projets d'agriculture urbaine ;

PARTICIPER aux actions engagées par la Ville visant à promouvoir la végétalisation du bâti, d'une part, l'agriculture urbaine de l'autre, tels les appels à projets « les Paris-culteurs ».

LES ENGAGEMENTS COMMUNS

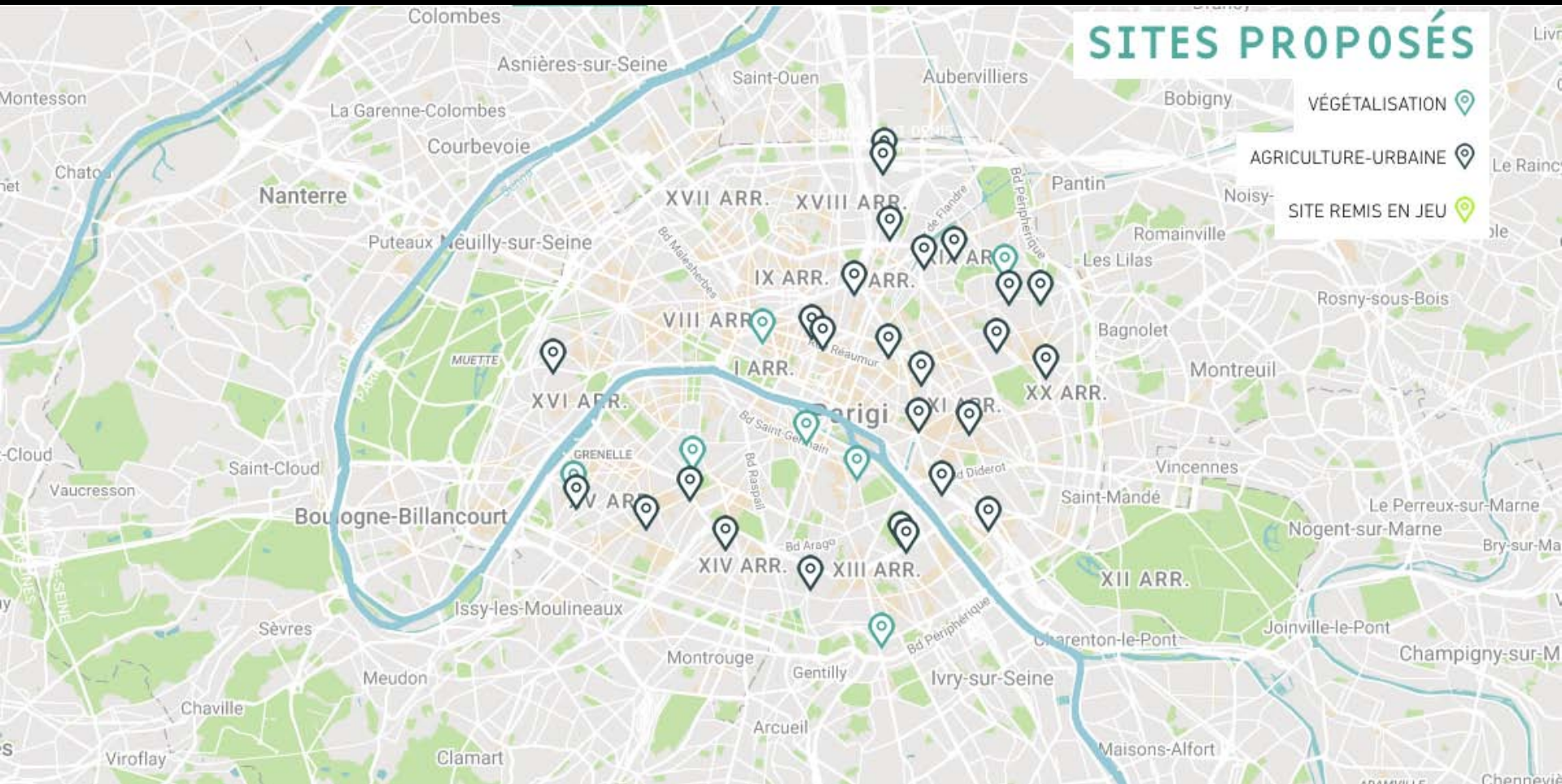
PROMOUVOIR une végétalisation du bâti respectueuse de l'environnement, contribuant notamment à la biodiversité parisienne et à la gestion des eaux, ainsi qu'une agriculture urbaine multifonctionnelle pleinement intégrée dans les circuits courts de proximité au côté des agricultures franciliennes ;

DÉVELOPPER une végétalisation et une agriculture urbaine « zéro phyto » et économe en eau ;

PARTAGER les connaissances acquises sur le sujet.

Sviluppare innovazione e creatività

Les Parisculteurs. Concorso per l'agricoltura urbana, 2016



33 SITES POUR L'AGRICULTURE URBAINE ET LA VÉGÉTALISATION

Sviluppare innovazione e creatività

Les Pariculteurs. Concorso per l'agricoltura urbana, 2016



FATTORIA URBANA PEDAGOGICA

Scuola media Eugène Delacroix, XVI arrt
Progetto per la coltivazione idroponica di ortaggi e legumi da destinare alle mense scolastiche



LA SERRE VOLANTE

Mediateca Françoise Sagan, X arrt
Progetto per un frutteto urbano, la coltivazione di luppolo e un bar ristorante.
15 posti di lavoro previsti

Promuovere la tutela attiva con la partecipazione degli abitanti



Il nostro territorio è fragile
consideriamo la sua protezione come impegno etico
e responsabilità collettiva



CLAUDIA MATTOGNO

claudia.mattogno@uniroma1.it



SAPIENZA
UNIVERSITÀ DI ROMA