

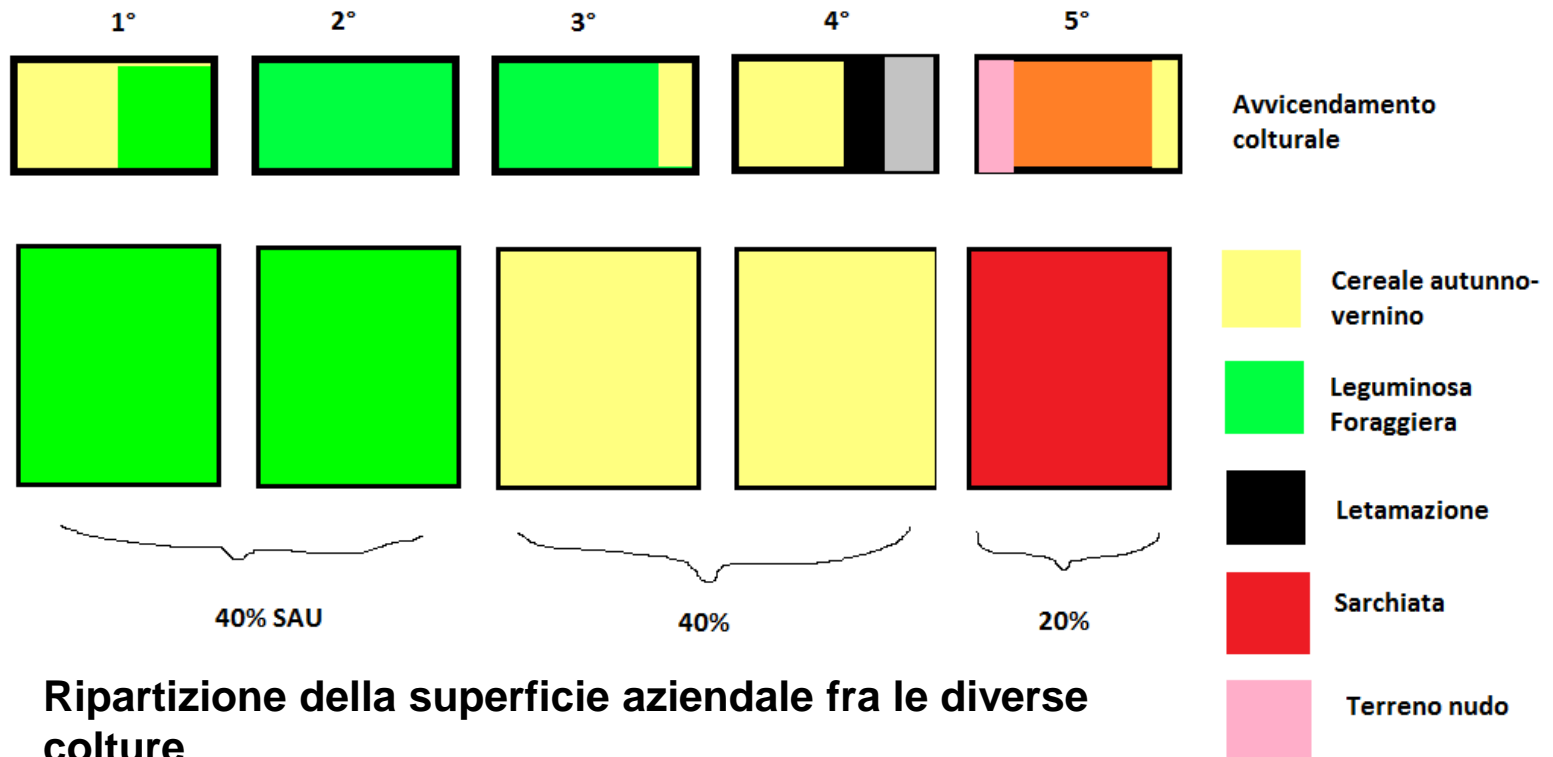
Parma – 24 giugno 2015

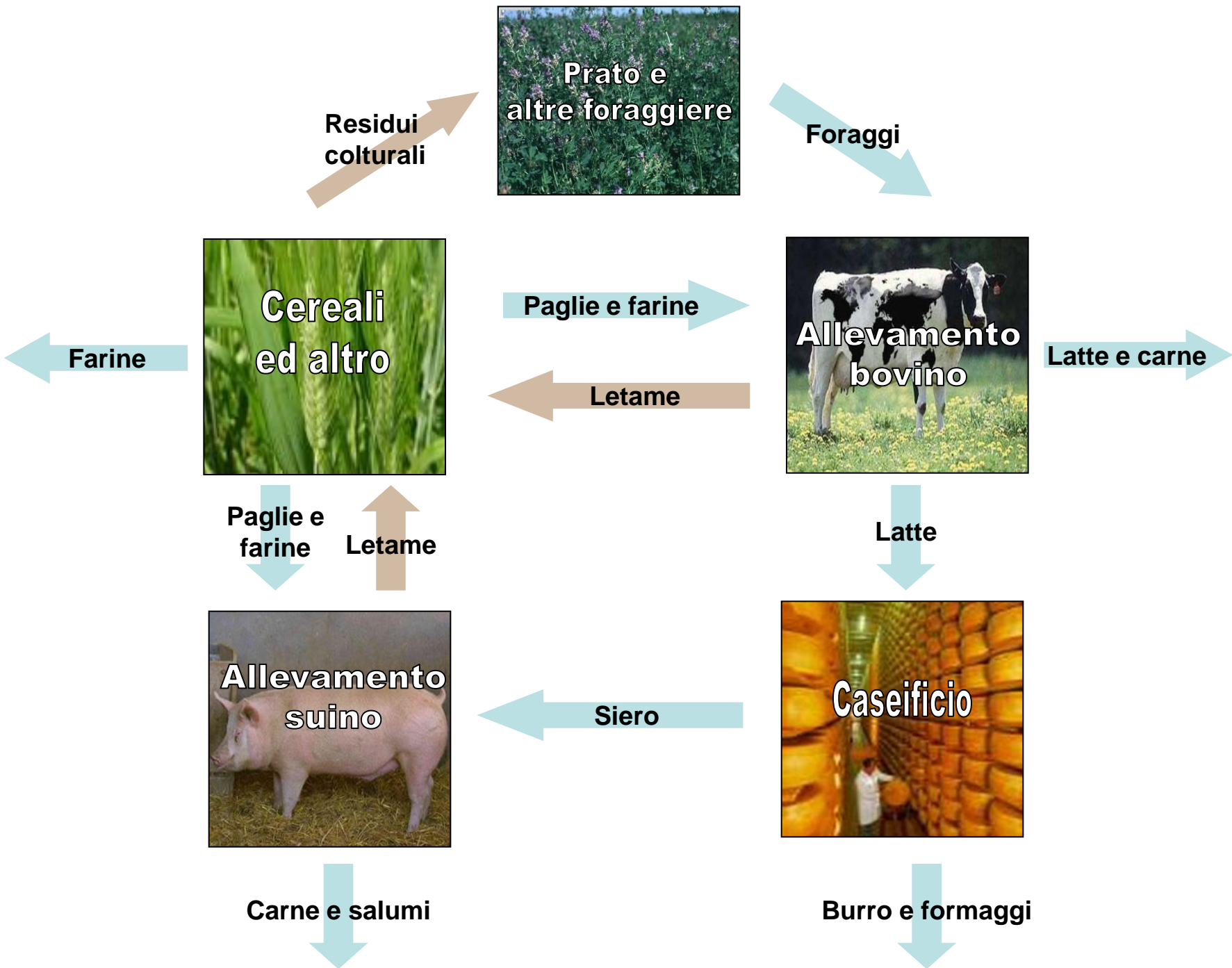


Il paesaggio del Parmigiano-Reggiano

# Rotazione quinquennale suggerita da S. Solari

Publicata la prima volta nel 1878 nel libro:  
«Le idee di Rustico Campagnolo Parmense»







Il paesaggio dei fontanili













## Ecco perché il mais ha soppiantato il prato



Da 1 ha di prato si  
ottengono 12 t di fieno  
Pari a 5000 UF



Da 1 ha di mais si  
ottengono 60 t di trinciato  
pari a 15000 UF

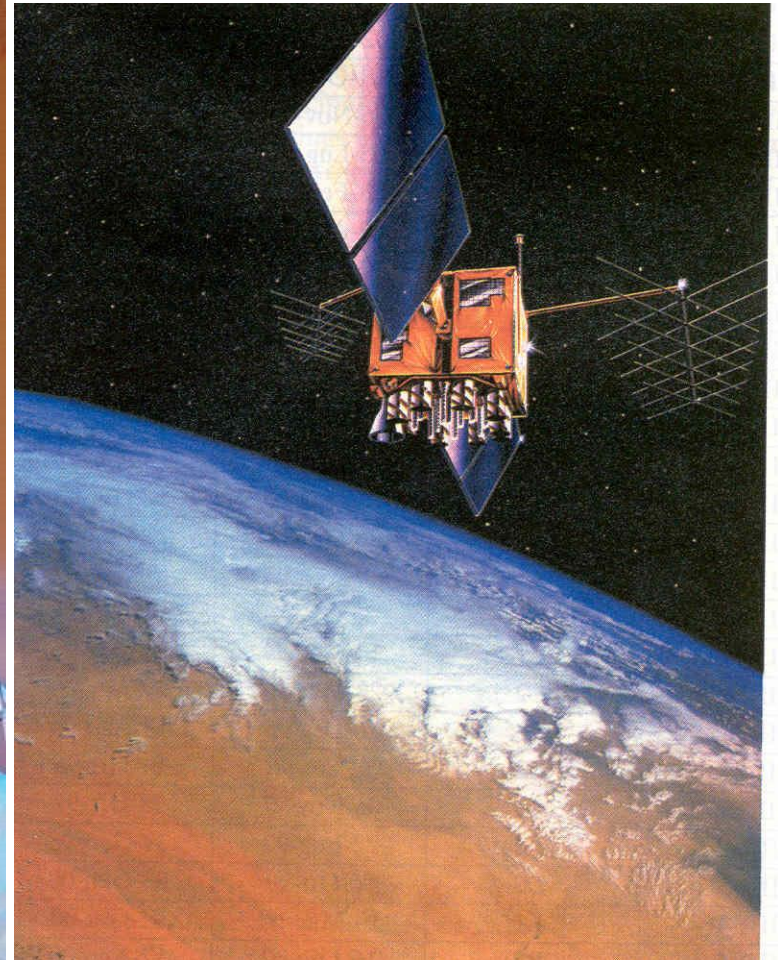
L'agricoltura “moderna” è caratterizzata da una forte tendenza alla specializzazione dove spesso un solo processo tende a sostituire tutti gli altri: è il caso della monocoltura di mais



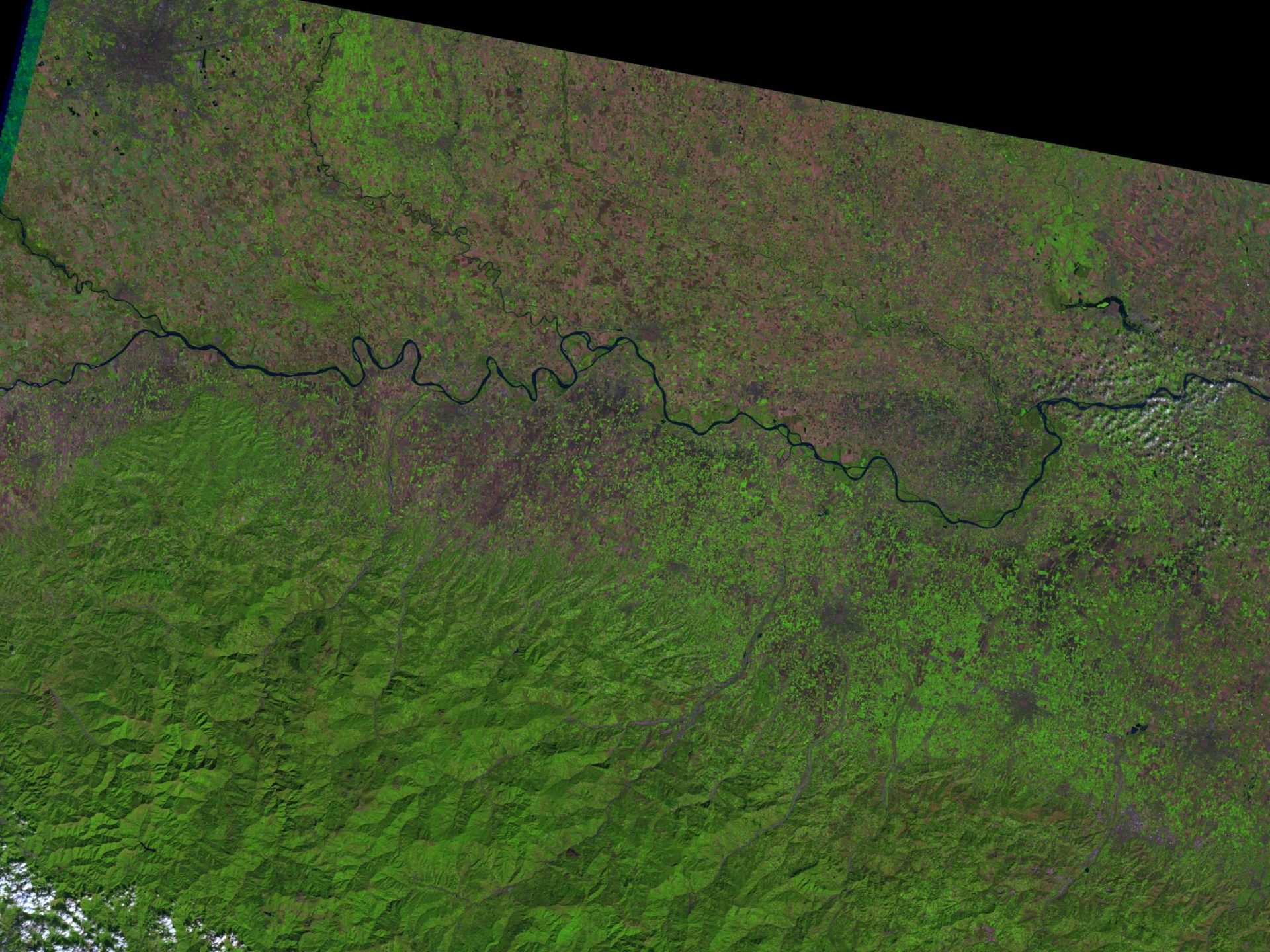
La specializzazione produttiva impoverisce l'ambiente e il paesaggio: nel caso della monocoltura di mais il terreno rimane privo di vegetazione per mesi e mesi, una sorta di deserto, senza alcuna protezione nei confronti degli agenti chimici e meteorici.





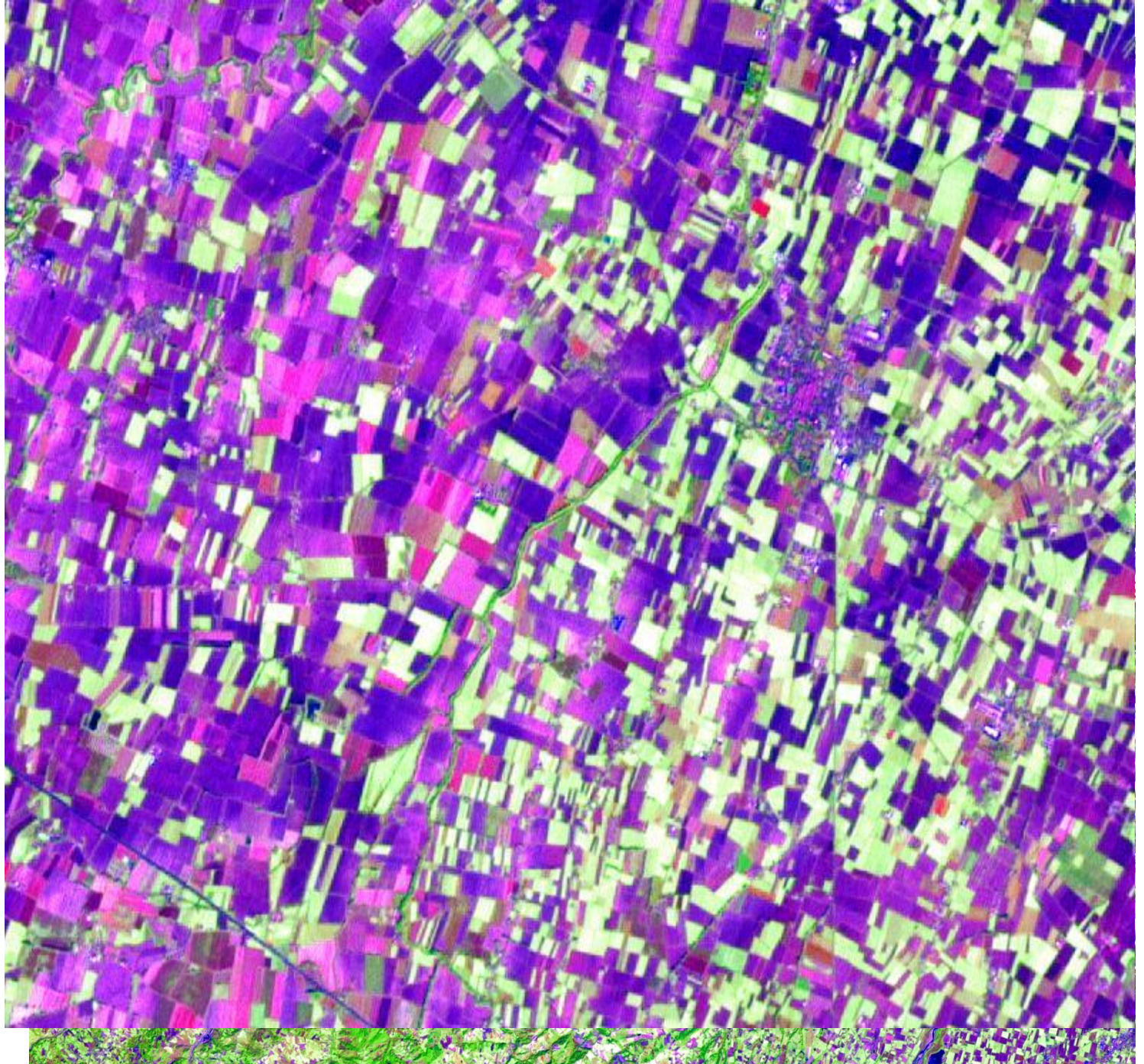




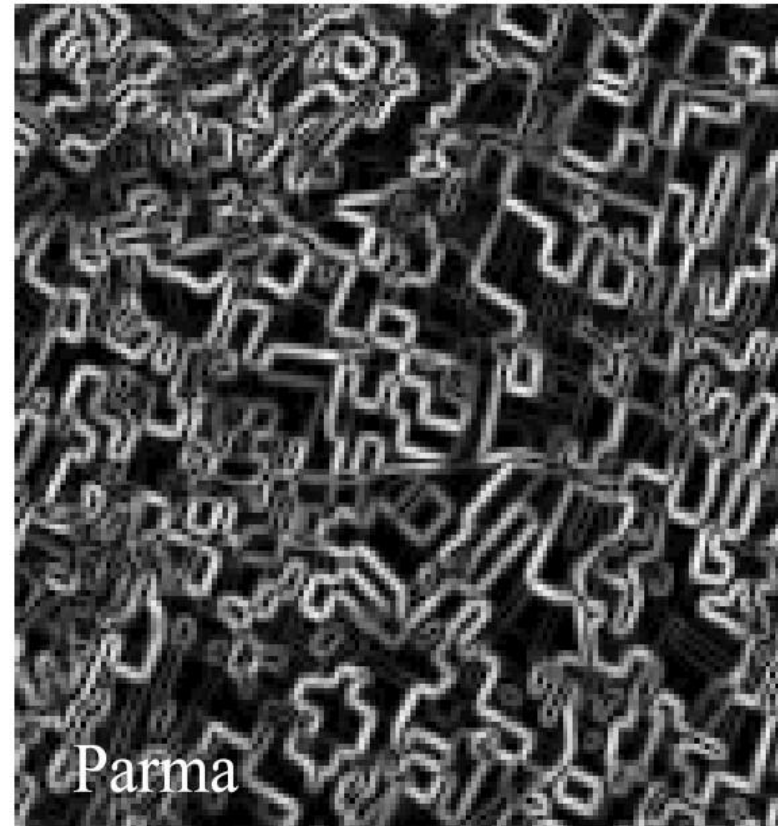






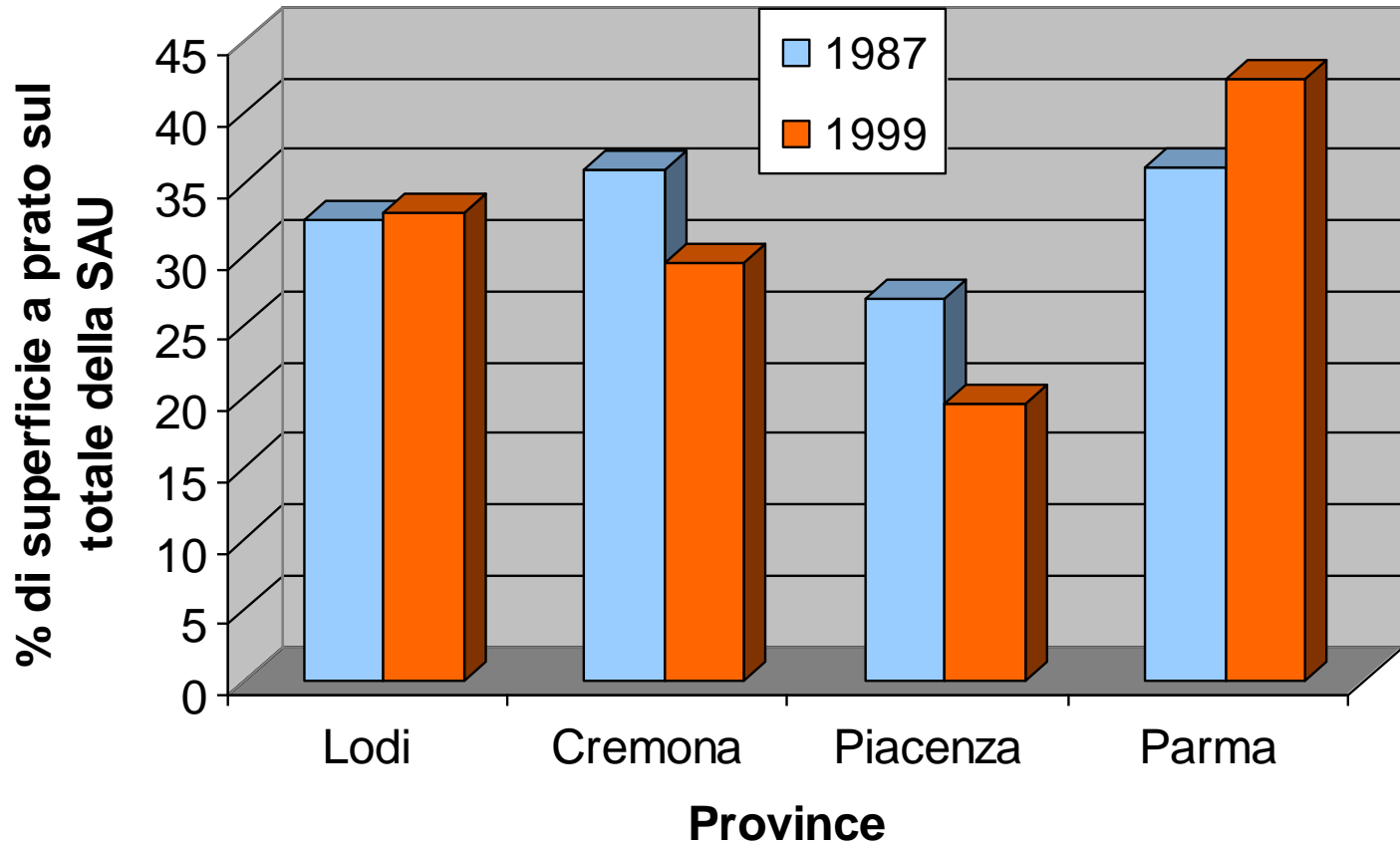


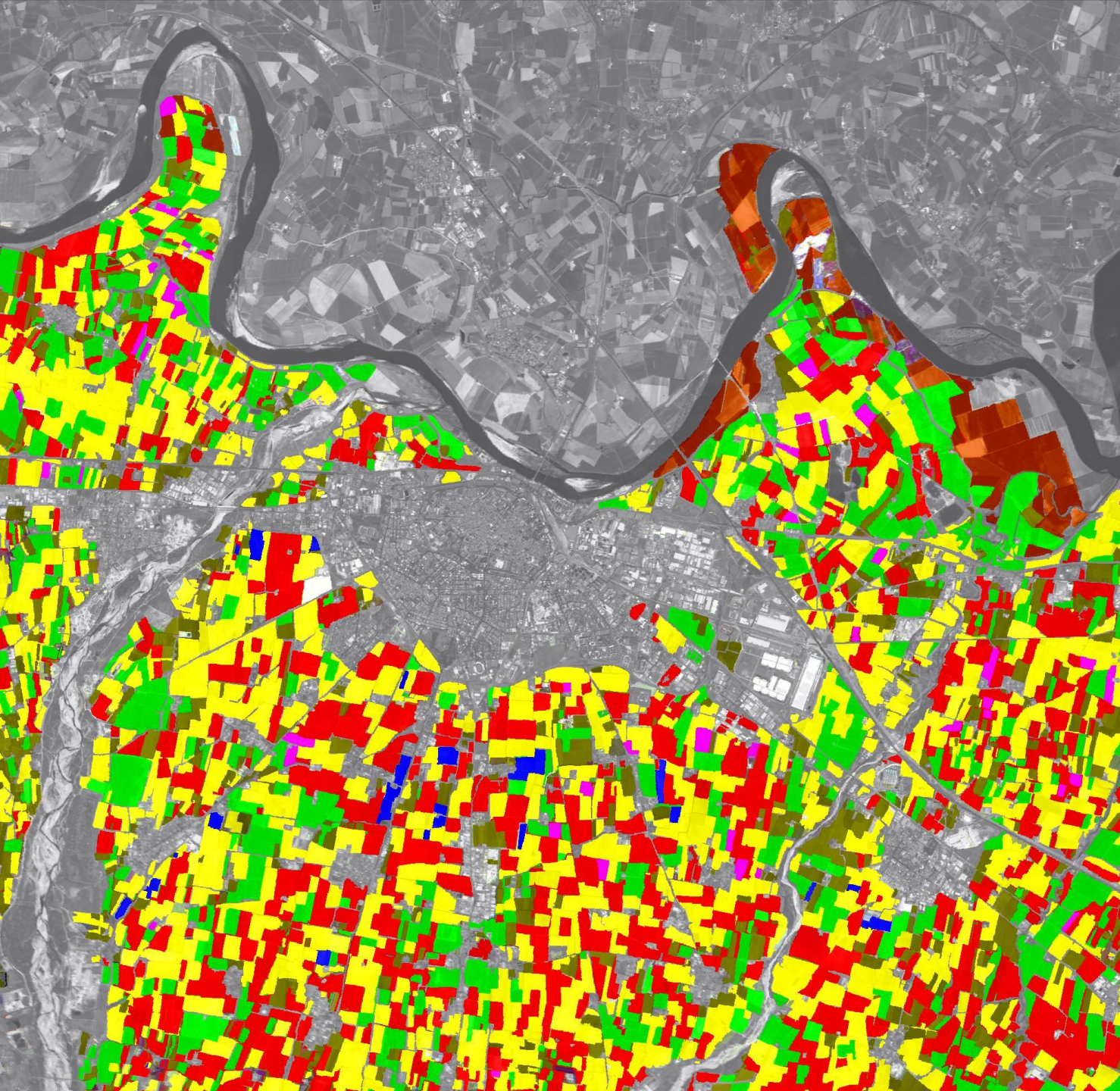
## Determinazione degli ecotoni mediante gli indici di vegetazione



**Determinazione degli ecotoni mediante  
applicazione del filtro di Sobel all'immagine  
NDVI in aree campione delle province di Parma  
e Piacenza**

## Superficie a prato da LANDSAT TM 1987 & 1999





- aglio
- bietola
- frumento
- frumento/fagiolino
- mais
- non classificato
- pioppeto
- pomodoro
- prato

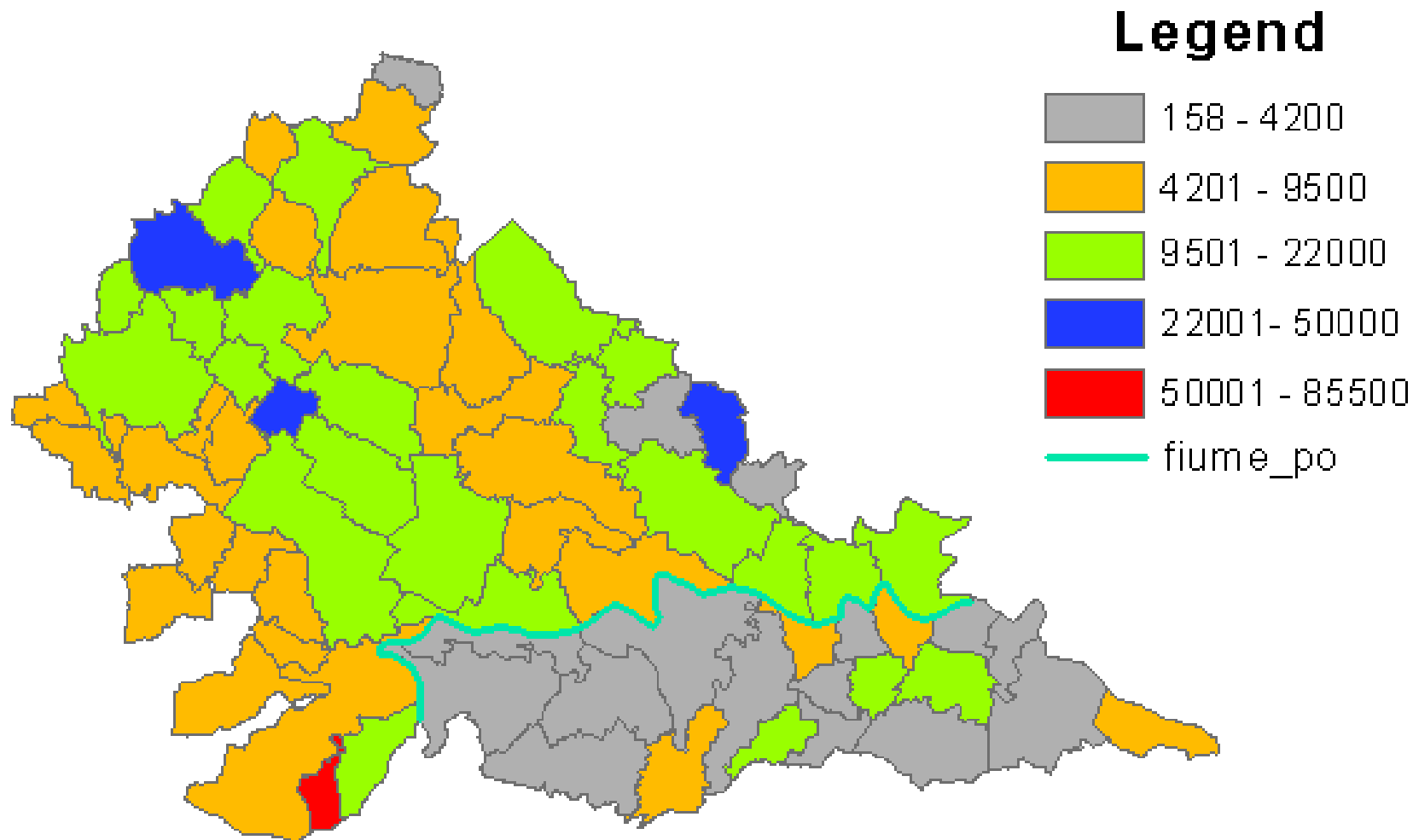
Coltura	Superfici (ha)	% sul totale
Frumento	2264	35,1
Pomodoro	1505	23,4
Mais	1197	18,6
Prato	649	10,0
Pioppo	616	9,6
Bietola	107	1,7
Fagiolino	100	1,6
<i>Totale</i>	<i>6438</i>	<i>100</i>

***Carta d'uso del suolo del Comune di Piacenza ottenuta da immagine satellitare (SPOT HRG) del 30 giugno 2009.***



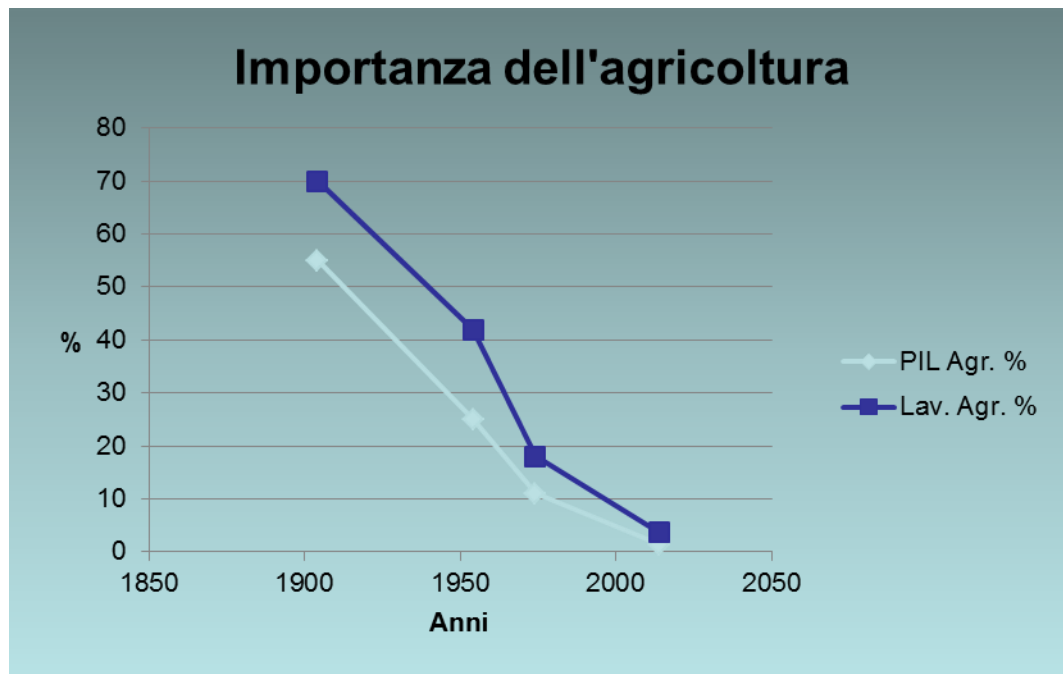
***Questo tipo di paesaggio, dei prati permanenti contornati da siepi e filari, un tempo molto diffuso, oggi è quasi completamente scomparso***

# Indice di difesa dei suoli (kg p.v./SAU foraggiere prative)



Anni	1904	1954	1974	2014
PIL Agr. %	55	25	11	1,4
Lav. Agr. %	70	42	18	3,6
Lav. Agr. (milioni)	11	8	3	0,8

Evoluzione  
 dell'importanza  
 relativa del  
 settore primario  
 nell'economia  
 nazionale  
 nell'ultimo  
 secolo

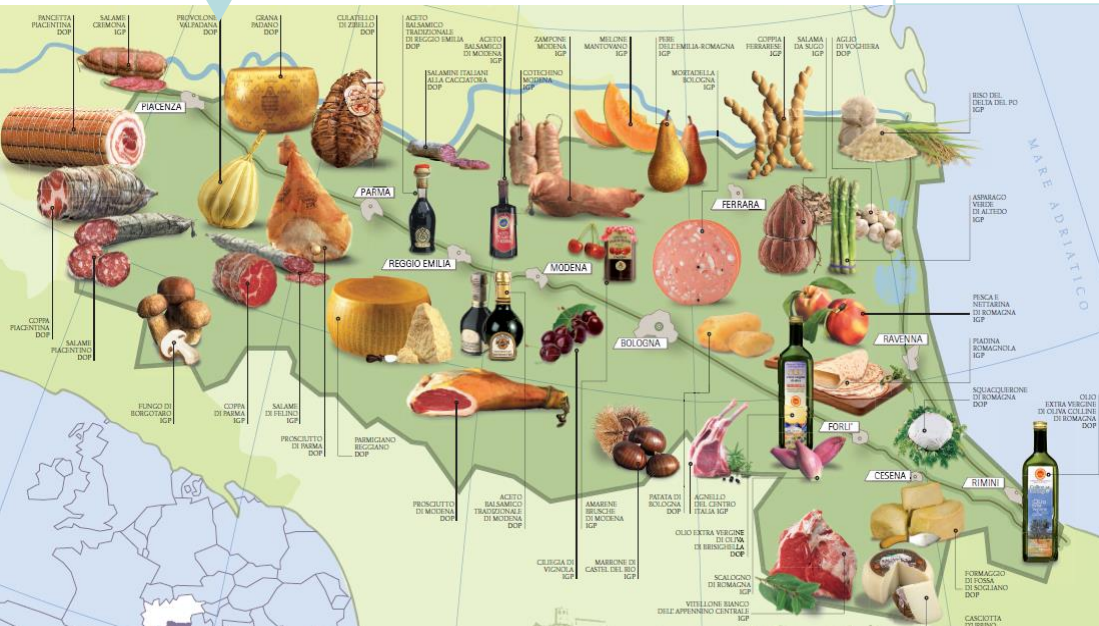
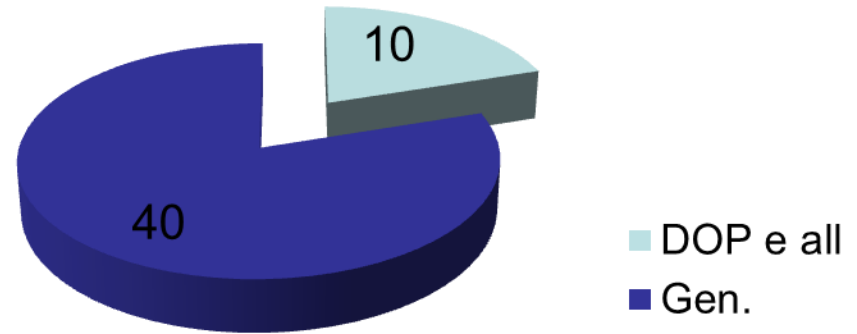




# Agricoltura Italiana

80% prodotti agroindustriali  
20% Prodotti certificati

## Prodotto lordo vendibile agricoltura (2013) In miliardi di euro



# I SUPPLEMENTI DI Agricoltura 30

**Dai campi  
l'energia del futuro**



A cura di ANTONIO APRUZZESE e FRANCO STEFANI  
Redazione "Agricoltura", Regione Emilia-Romagna  
e di STEFANO NANNETTI

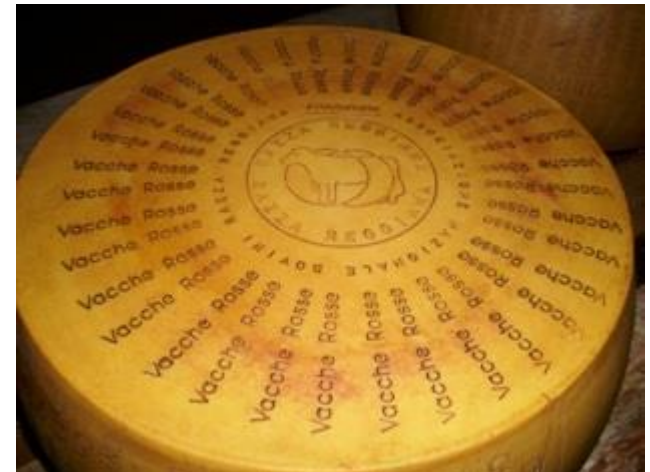
Servizio Sviluppo Sistema Agro-Alimentare, Regione Emilia-Romagna

«Puntare sulla qualità significa respingere la logica del prodotto agricolo come commodity, come materia prima generica, comprabile ovunque nel mondo secondo mere logiche di prezzo, che non remunera i produttori e non valorizza il territorio».  
**Simona Caselli**, Assessore all'Agricoltura, Regione Emilia-Romagna.



## Il Parmigiano Reggiano delle «Vacche Rosse di Razza Reggiana»

Una distinzione all'interno del marchio Parmigiano Reggiano all'insegna della qualità e della biodiversità



Due tipi di formaggio: **estivo**, ottenuto dai foraggi freschi; **invernale**, dal fieno.



Il disciplinare di produzione del Parmigiano Reggiano delle Vacche Rosse stabilisce l'obbligo di somministrare alle bovine foraggio fresco (erba) durante il periodo estivo e il divieto di ricorrere al piatto unico (unifeed).

