

Materia Paesaggio

CORSO DI FORMAZIONE E
AGGIORNAMENTO PROFESSIONALE
SEMINARIO DI APERTURA 24 OTTOBRE 2019

**IL PAESAGGIO
DELL'APPENNINO
PARMENSE**
OPPORTUNITÀ DI
SVILUPPO LOCALE TRA
FRAGILITÀ E VALORI

CALL 2019
TERMINE ISCRIZIONI: 8 OTTOBRE

Con il patrocinio di:

Con la collaborazione di:



Il Paesaggio dell'Appennino Parmense

Opportunità di Sviluppo Locale tra fragilità e valori

I Paesaggi della Produzione Tipica

Giuseppe Bonazzi

24 ottobre 2019



UNIVERSITÀ
DI PARMA



DOP
Denominazione di Origine
Protetta



IGP
Indicazione Geografica
Protetta



STG
Specialità Tradizionale
Garantita

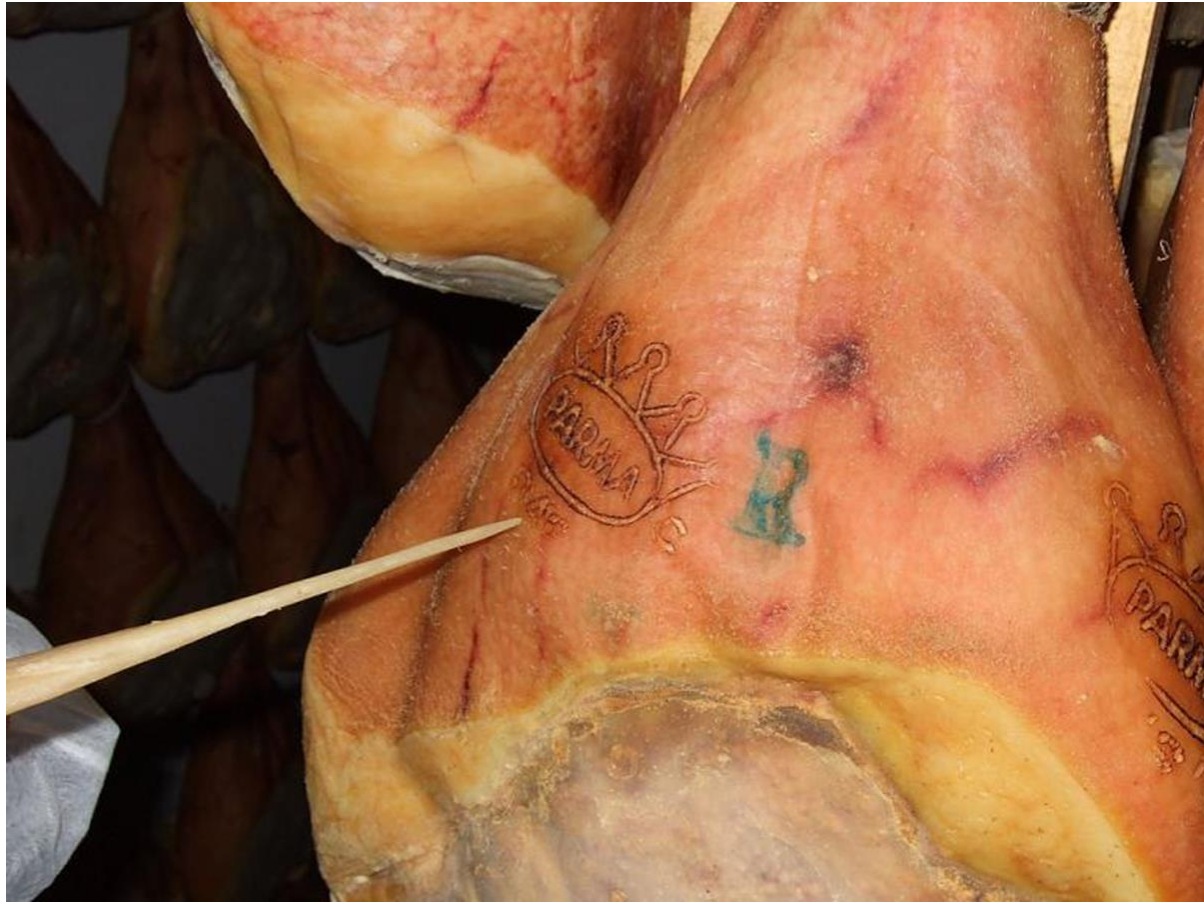


Regolamento Ue 1151/2012 prodotti Dop, Igp e Stg



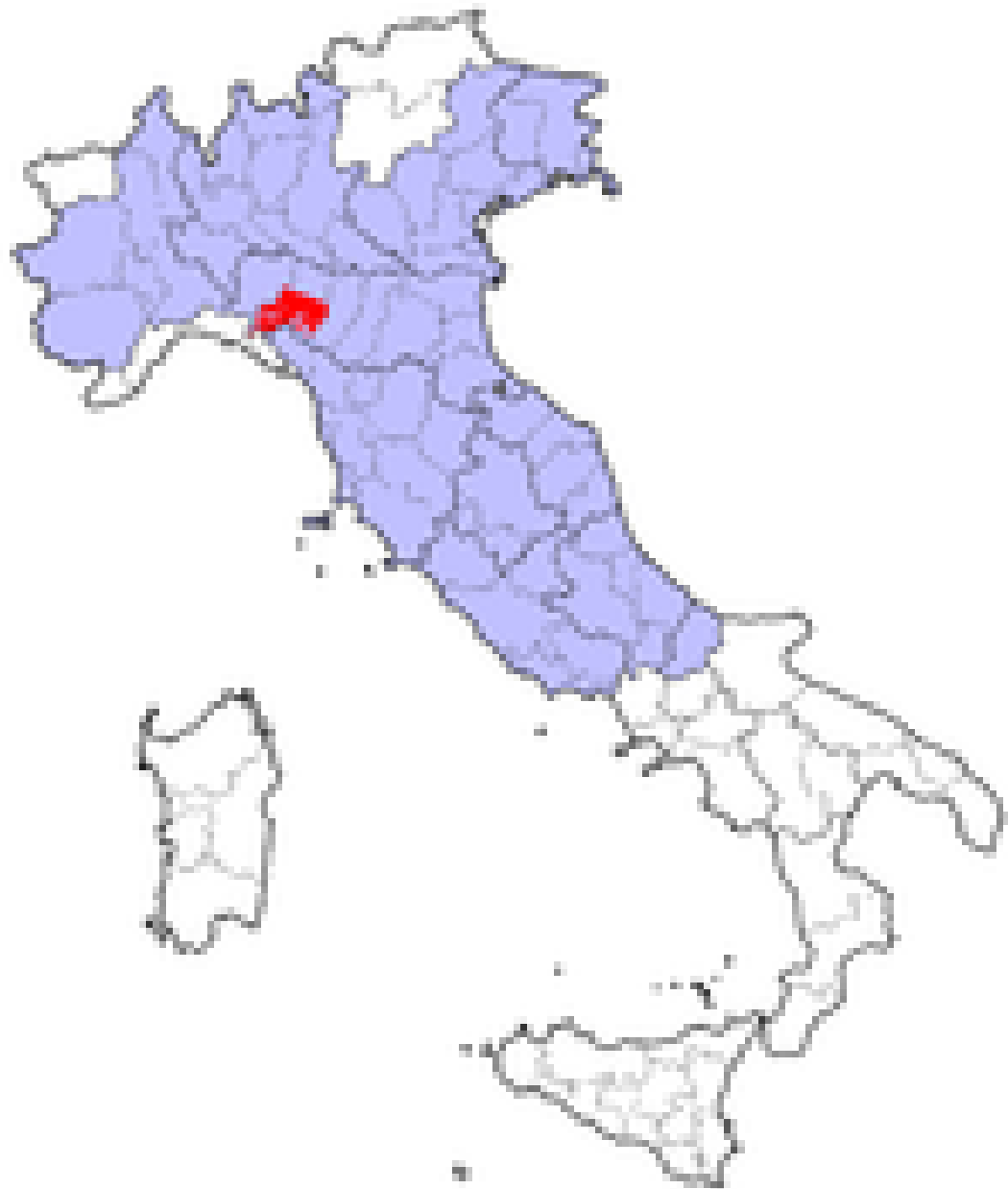






Prosciutto di Parma DOP in cifre 2018

- 140 aziende produttrici
- 8.500.000 Prosciutti marchiati
- 3.900 Allevamenti suinicoli
- 109 macelli
- 3.000 addetti alla lavorazione nel settore
- 740 milioni di euro Valore alla produzione
- 280 milioni di euro Fatturato delle esportazioni
- 1,7 miliardi di euro Giro d'affari complessivo

















- **1 TERZIETÀ CONTROLLI**
Assoluta imparzialità e competenza con il nuovo ente di controllo CSQA Certificazioni
- **2 TASK FORCE**
Azione efficace e tempestiva con una task force di esperti esclusivamente dedicata
- **3 PIANO DI CONTROLLO**
Rafforzamento del sistema con la definizione di un nuovo Piano di controllo
- **4 MODIFICHE DISCIPLINARE**
Avvio dell'iter per la definizione del nuovo Disciplinare con il coinvolgimento di tutta la filiera

I NUMERI DEL PROSCIUTTO DI PARMA DOP

140 Aziende	50.000 Impiegati	8.500.000 Prosciutti (2018)	1,7 mld € Giro D'affari	30% Quota Export
-----------------------	----------------------------	---------------------------------------	-----------------------------------	----------------------------

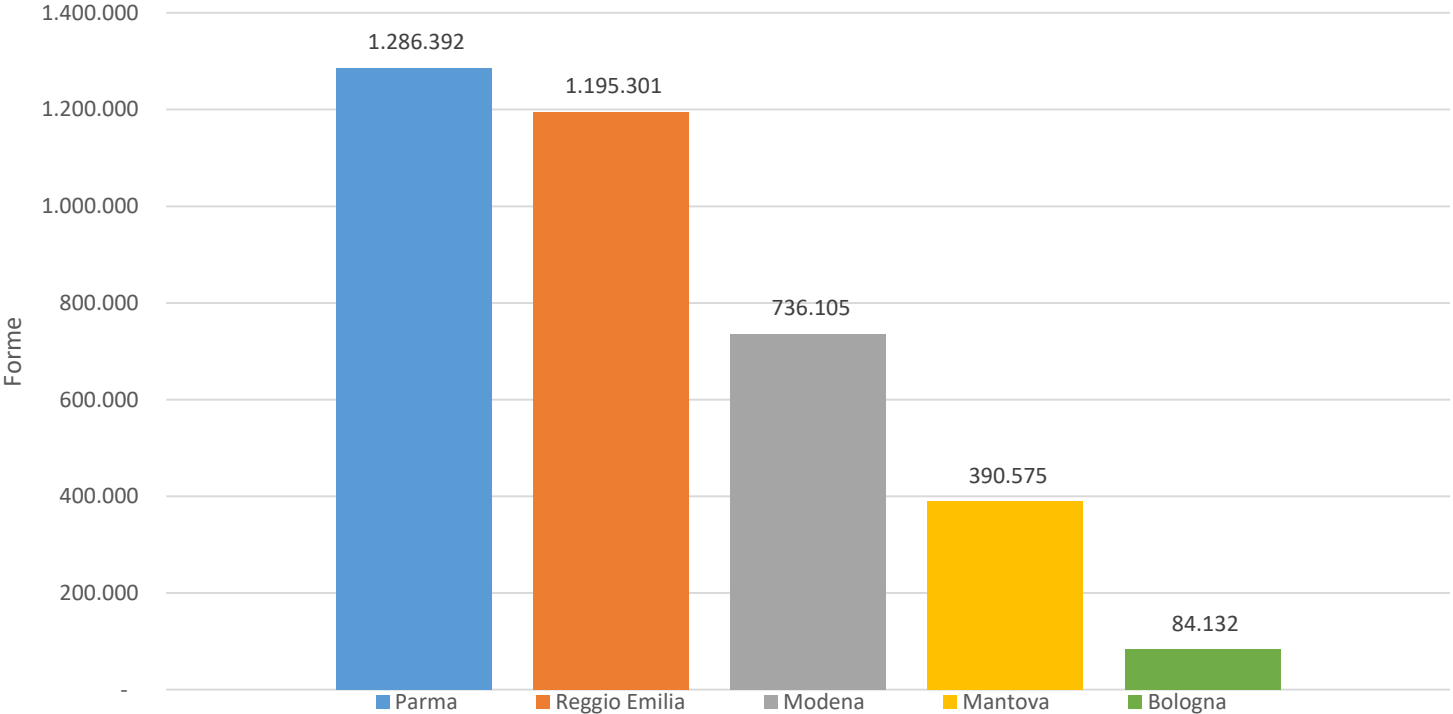




Formaggio Parmigiano Reggiano DOP in cifre 2018

- 330 Caseifici produttori
- 3.699.695 Forme prodotte marchiate
- 2.820 Allevamenti conferenti latte ai caseifici
- 50.000 persone coinvolte nella filiera
- 40,1 % Quota export
- 1,4 miliardi Euro Giro d'affari alla produzione
- 2,4 miliardi Euro Giro d'affari al consumo

Numero di forme per provincia



Produzione di Parmigiano Reggiano

Numero di forme e numero caseifici

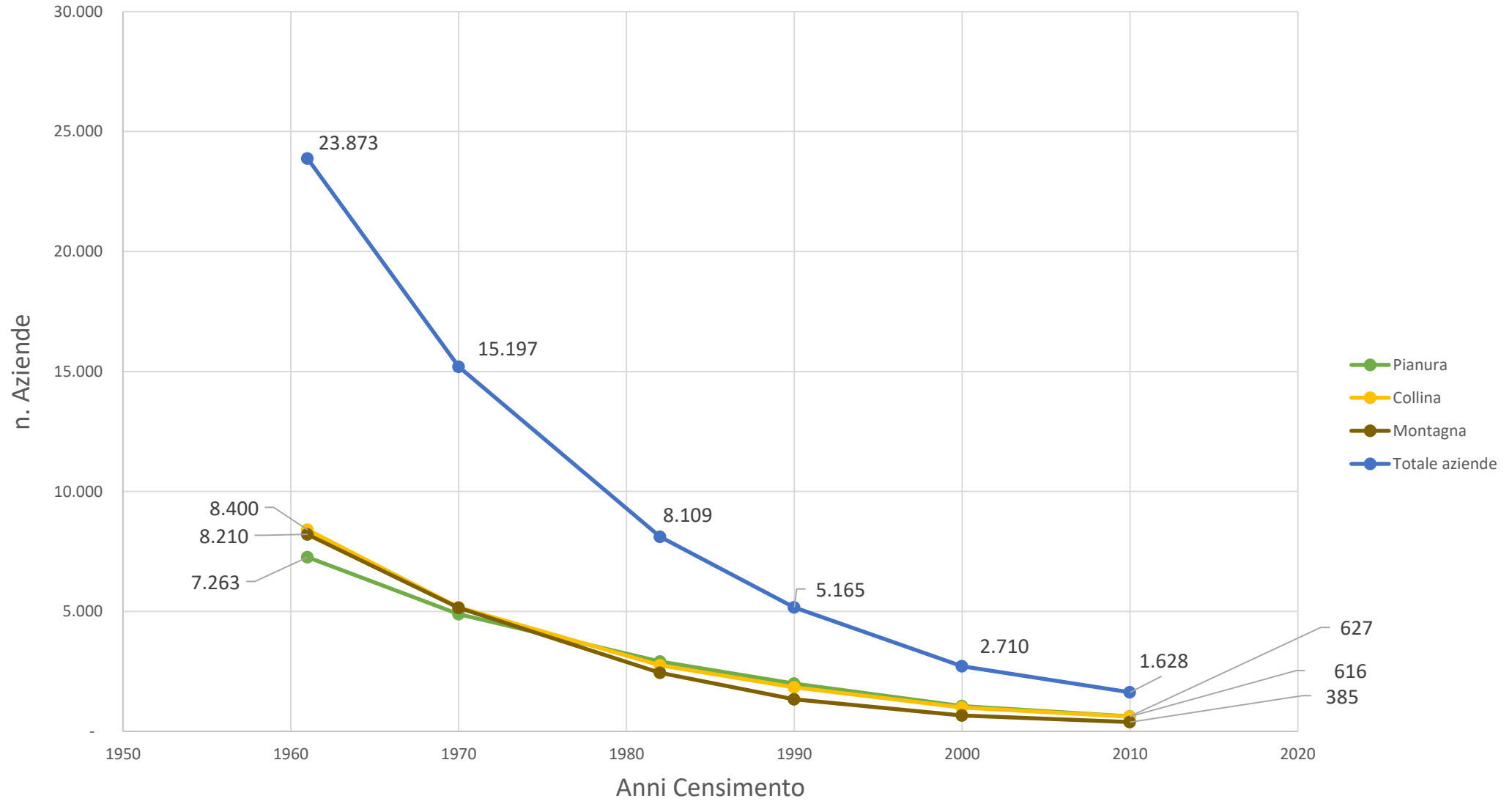
Provincia		2018
Bologna	n. forme	84.132
	n.caseifici	9
Mantova	n. forme	390.575
	n.caseifici	20
Modena	n. forme	736.105
	n.caseifici	61
Parma	n. forme	1.286.392
	n.caseifici	150
Reggio Emilia	n. forme	1.195.301
	n.caseifici	90
Totale	n. forme	3.692.505
	n.caseifici	330

Produzione di Parmigiano Reggiano per fascia altimetrica

Numero di forme

Provincia	Altitudine	2018
Bologna	Aree montane	32.213
	Pianura Alta-Collina	37.062
	Pianura Bassa	14.857
Mantova	Pianura Bassa	390.575
Modena	Aree montane	236.806
	Pianura Alta-Collina	285.625
	Pianura Bassa	213.674
Parma	Aree montane	242.771
	Pianura Alta-Collina	478.857
	Pianura Bassa	564.764
Reggio Emilia	Aree montane	288.528
	Pianura Alta-Collina	485.251
	Pianura Bassa	421.522
Totale forme		3.692.505

n. aziende Bovine Parma



n. Capi bovini Parma

