



ASSESSORATO ALLA PROGRAMMAZIONE  
TERRITORIALE E PAESAGGISTICA OSSERVATORIO  
REGIONALE PER LA QUALITÀ DEL PAESAGGIO



OSSERVATORIO  
REGIONALE  
PER LA QUALITÀ  
DEL PAESAGGIO|ER

# PILLOLE VERDI

BUONE PRATICHE PER IL PAESAGGIO URBANO RESILIENTE

**VENERDÌ 12 APRILE - ORE 10**

On line su teams



**4° PILLOLA**

**L'infrastruttura verde urbana come matrice  
di rigenerazione: il caso di Imola  
e del PUG del circondario Imolese**

Arch. Elisa Spada

*Assessora all'Ambiente, mobilità sostenibile,  
politiche di genere e partecipative  
del Comune di Imola*



# MOBILITA' SOSTENIBILE E INFRASTRUTTURA VERDE COME MATRICE DELLA RIGENERAZIONE URBANA PER L'ADATTAMENTO CLIMATICO



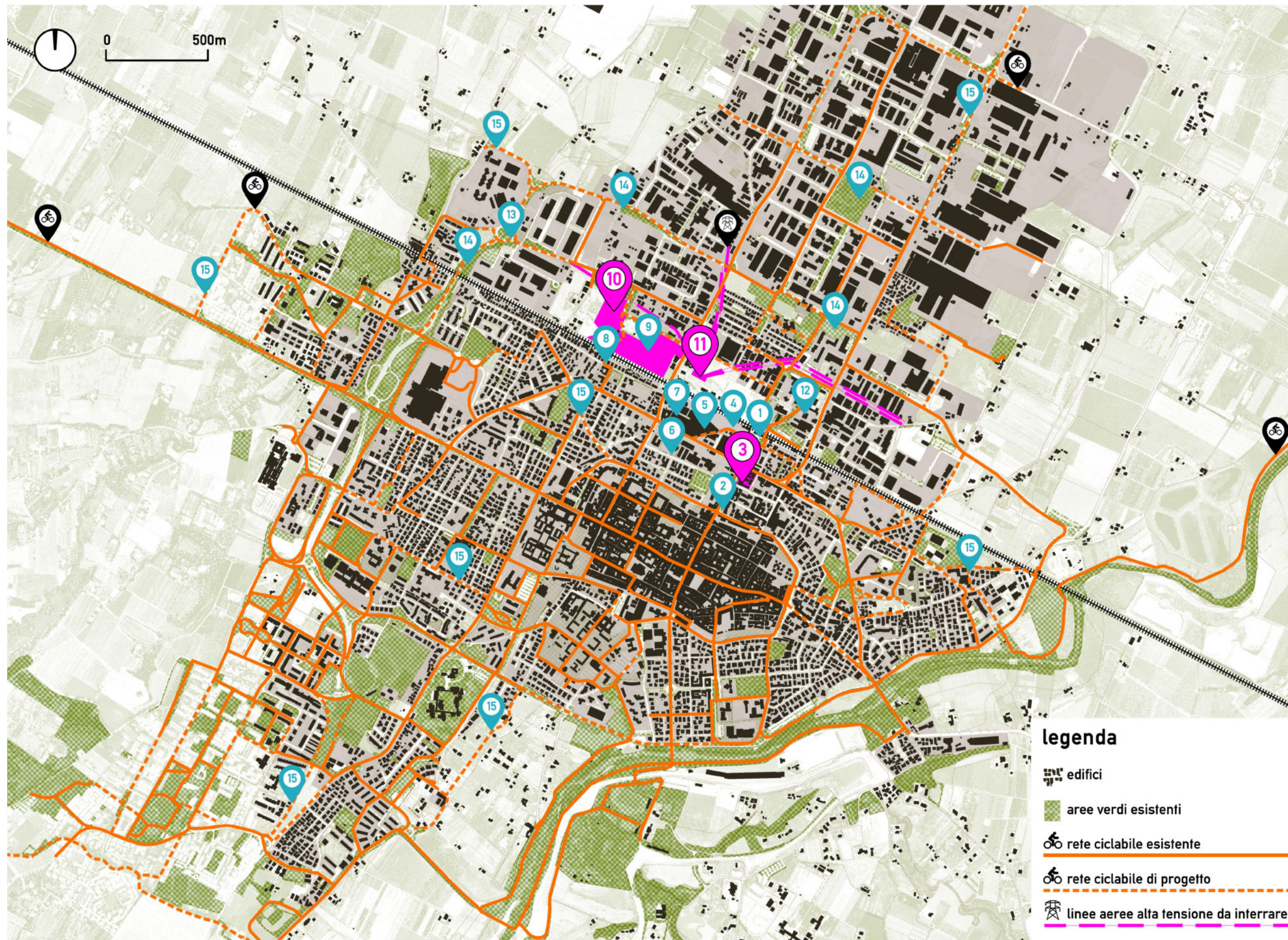
**approccio trasversale**  
urbanistica/ambiente/mobilità

**approccio multiscala**  
dalla scala territoriale alla scala locale

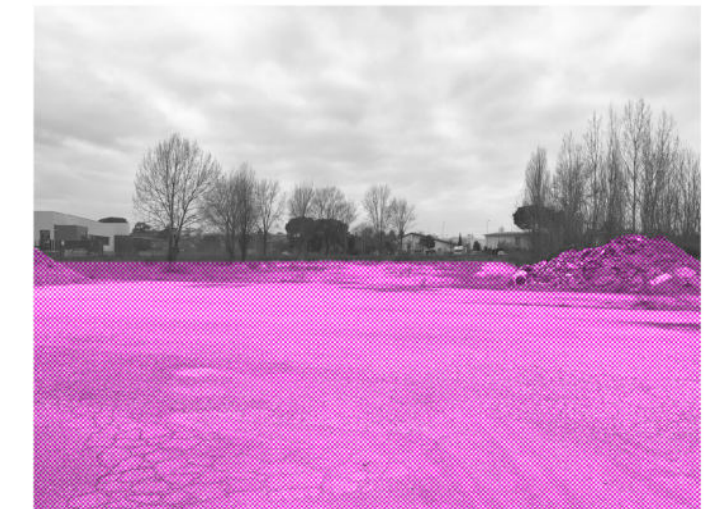




# PINQuA inquadramento



**3. complesso ACER andrea costa**  
demolizione e ricostruzione di 40 alloggi ERP



**10. complesso ERS ambito N8**  
costruzione di 40 alloggi ERS



**11. riqualificazione area ex pempa**  
interramento linee aeree alta tensione

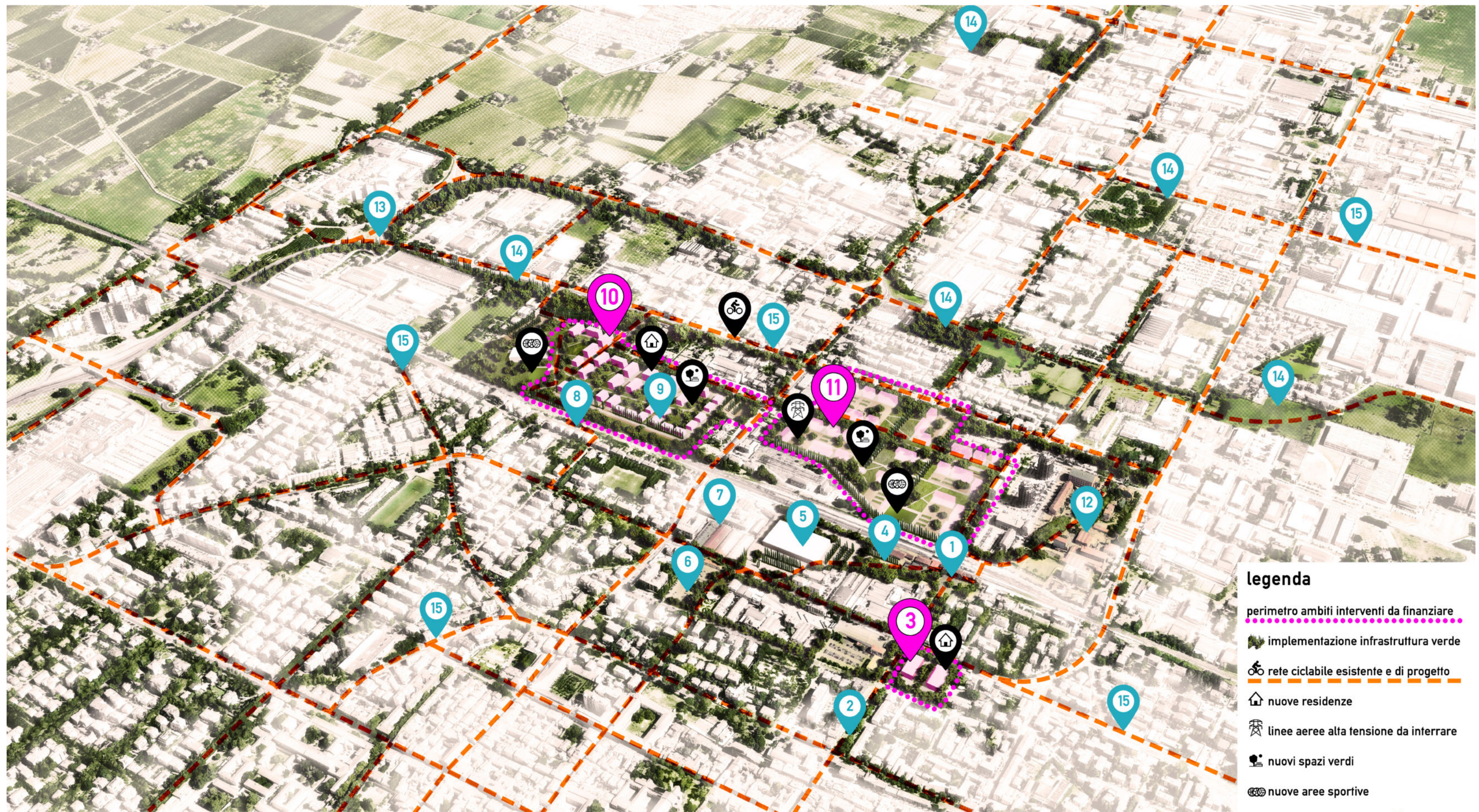
PROGRAMMA INNOVATIVO NAZIONALE PER LA QUALITA' DELL'ABITARE | PROPOSTA DEL COMUNE DI IMOLA | RIGENERAZIONE DEL QUADRANTE URBANO NORD-FERROVIA COME PORTA DELLA CITTA'

PILLOLE  
VERDI

L'infrastruttura verde urbana come matrice di rigenerazione: il caso di Imola e del PUG Imolese  
Arch. Elisa Spada Assessora Ambiente, Mobilità Sostenibile, Politiche di Genere e Partecipative Comune di Imola



# PINQuA masterplan



PROGRAMMA INNOVATIVO NAZIONALE PER LA QUALITA' DELL'ABITARE | PROPOSTA DEL COMUNE DI IMOLA | RIGENERAZIONE DEL QUADRANTE URBANO NORD-FERROVIA COME PORTA DELLA CITTA'

PILLOLE  
VERDI

L'infrastruttura verde urbana come matrice di rigenerazione: il caso di Imola e del PUG Imolese  
Arch. Elisa Spada Assessora Ambiente, Mobilità Sostenibile, Politiche di Genere e Partecipative Comune di Imola



# PINQuA

scenario progettuale  
**complesso ERS**  
**ambito N8**



stato di fatto



scenario di progetto

**servizi ecosistemici  
e nature based solutions**



ecoquartiere



spazi per la socialità



depaving



aiuole drenanti



prato inondabile



percorsi ciclopeditoni

PROGRAMMA INNOVATIVO NAZIONALE PER LA QUALITA' DELL'ABITARE | PROPOSTA DEL COMUNE DI IMOLA | RIGENERAZIONE DEL QUADRANTE URBANO NORD-FERROVIA COME PORTA DELLA CITTA'



**L'infrastruttura verde urbana come matrice di rigenerazione: il caso di Imola e del PUG Imolese**  
Arch. Elisa Spada Assessora Ambiente, Mobilità Sostenibile, Politiche di Genere e Partecipative Comune di Imola





# PINQuA

scenario progettuale  
riqualificazione area  
ex Pempa



stato di fatto



scenario di progetto

servizi ecosistemici  
e nature based solutions



ecoquartiere



spazi per  
la socialità



depaving



aiuole drenanti



forestazione  
urbana



percorsi  
ciclopdonali

PROGRAMMA INNOVATIVO NAZIONALE PER LA QUALITA' DELL'ABITARE | PROPOSTA DEL COMUNE DI IMOLA | RIGENERAZIONE DEL QUADRANTE URBANO NORD-FERROVIA COME PORTA DELLA CITTA'

PILLOLE  
VERDI

L'infrastruttura verde urbana come matrice di rigenerazione: il caso di Imola e del PUG Imolese  
Arch. Elisa Spada Assessora Ambiente, Mobilità Sostenibile, Politiche di Genere e Partecipative Comune di Imola



# PINQuA

scenario progettuale  
complesso ACER  
Viale Andrea Costa



stato di fatto



scenario di progetto

servizi ecosistemici  
e nature based solutions



bioedilizia



spazi per  
la socialità



giardini della  
pioggia



aiuole drenanti



orti urbani  
e verde



percorsi  
ciclopeditoni

PROGRAMMA INNOVATIVO NAZIONALE PER LA QUALITA' DELL'ABITARE | PROPOSTA DEL COMUNE DI IMOLA | RIGENERAZIONE DEL QUADRANTE URBANO NORD-FERROVIA COME PORTA DELLA CITTA'

PILLOLE  
VERDI

L'infrastruttura verde urbana come matrice di rigenerazione: il caso di Imola e del PUG Imolese  
Arch. Elisa Spada Assessora Ambiente, Mobilità Sostenibile, Politiche di Genere e Partecipative Comune di Imola



# PINQuA

## scenario progettuale riqualificazione Viale Andrea Costa



stato di fatto



scenario di progetto

### servizi ecosistemici e nature based solutions



bioedilizia



spazi per  
la socialità



giardini della  
pioggia



aiuole drenanti



orti urbani  
e verde



percorsi  
ciclopedonali

PROGRAMMA INNOVATIVO NAZIONALE PER LA QUALITA' DELL'ABITARE | PROPOSTA DEL COMUNE DI IMOLA | RIGENERAZIONE DEL QUADRANTE URBANO NORD-FERROVIA COME PORTA DELLA CITTA'

PILLOLE  
VERDI

L'infrastruttura verde urbana come matrice di rigenerazione: il caso di Imola e del PUG Imolese  
Arch. Elisa Spada Assessora Ambiente, Mobilità Sostenibile, Politiche di Genere e Partecipative Comune di Imola

Regione Emilia-Romagna  
ASSESSORATO ALLA PROGRAMMAZIONE  
TERRITORIALE E PAESAGGISTICA OSSERVATORIO  
REGIONALE PER LA QUALITÀ DEL PAESAGGIO

OSSERVATORIO  
REGIONALE  
PER LA QUALITÀ  
DEL PAESAGGIO IER



# INFRASTRUTTURA VERDE E MOBILITA' SOSTENIBILE

## strategia per nuovi interventi di forestazione



PILLOLE  
VERDI

**L'infrastruttura verde urbana come matrice di rigenerazione: il caso di Imola e del PUG Imolese**  
Arch. Elisa Spada Assessora Ambiente, Mobilità Sostenibile, Politiche di Genere e Partecipative Comune di Imola



# INFRASTRUTTURA VERDE E MOBILITÀ SOSTENIBILE

## strategia per nuovi interventi di forestazione





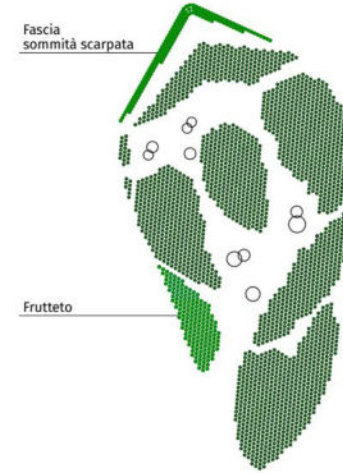
# INFRASTRUTTURA VERDE E MOBILITÀ SOSTENIBILE

## strategia per nuovi interventi di forestazione

CITTÀ DI IMOLA INFRASTRUTTURA VERDE E MOBILITÀ SOSTENIBILE  
ZONA 1 | BOSCO DELL'AUTODROMO



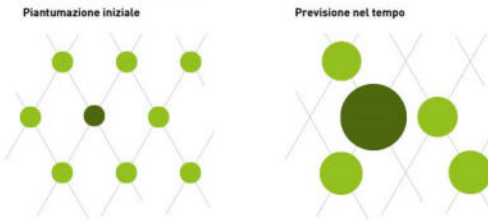
ZONA 1 | BOSCO AUTODROMO  
N. alberi: 2476



**ELENCO SPECIE**

- |                          |                                     |
|--------------------------|-------------------------------------|
| <b>Area boscata</b>      | <b>Frutteto</b>                     |
| <i>Populus alba</i>      | <i>Juglans regia</i>                |
| <i>Populus tremula</i>   | <i>Prunus avium</i>                 |
| <i>Quercus ilex</i>      | <i>Malus sylvestris</i>             |
| <i>Fraxinus oxycarpa</i> | <i>Pyrus pyraeaster</i>             |
| <i>Juglans regia</i>     | <i>Morus alba/nigra</i>             |
| <i>Quercus robur</i>     | <i>Sorbus domestica</i>             |
|                          | <i>Mespilus germanica</i>           |
| <i>Salix alba</i>        | <i>Punica granatum</i>              |
| <i>Salix fragilis</i>    | <i>Prunus dulcis</i>                |
| <i>Ulmus pumila</i>      | <i>Diospyros lotus</i>              |
| <i>Acer campestre</i>    |                                     |
| <i>Alnus glutinosa</i>   | <b>Fascia sommità scarpata</b>      |
| <i>Morus alba/nigra</i>  | <i>Acer campestre</i> a cespuglione |

**SESTO DI IMPIANTO**  
A QUINCONCE - MAGLIA 3X3



**servizi ecosistemici e nature based solutions**



PILLOLE VERDI

L'infrastruttura verde urbana come matrice di rigenerazione: il caso di Imola e del PUG Imolese  
Arch. Elisa Spada Assessora Ambiente, Mobilità Sostenibile, Politiche di Genere e Partecipative Comune di Imola



# INFRASTRUTTURA VERDE E MOBILITA' SOSTENIBILE

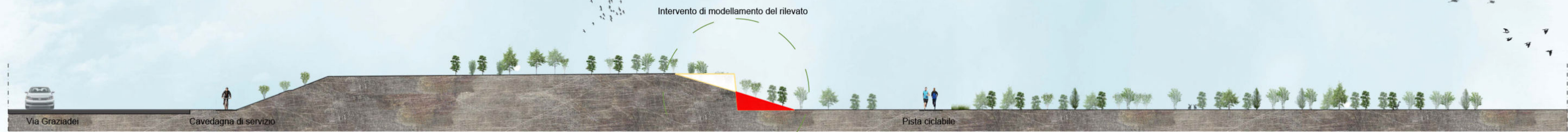
## strategia per nuovi interventi di forestazione

situazione a 30 anni dall'impianto

CO2 rimosso 4928,112 t/anno	O3 rimosso 59190,15 kg/anno
-----------------------------------	-----------------------------------

PM2,5 rimosso 18638,61 kg/anno	NO2 rimosso 61334,97 kg/anno
--------------------------------------	------------------------------------

Sezione tipo SS' \_ all'impianto



Sezione tipo SS' \_ a maturità



PILLOLE  
VERDI

L'infrastruttura verde urbana come matrice di rigenerazione: il caso di Imola e del PUG Imolese  
Arch. Elisa Spada Assessora Ambiente, Mobilità Sostenibile, Politiche di Genere e Partecipative Comune di Imola

Regione Emilia-Romagna  
ASSESSORATO ALLA PROGRAMMAZIONE  
TERRITORIALE E PAESAGGISTICA OSSERVATORIO  
REGIONALE PER LA QUALITÀ DEL PAESAGGIO

OSSERVATORIO  
REGIONALE  
PER LA QUALITÀ  
DEL PAESAGGIO



# INFRASTRUTTURA VERDE E MOBILITA' SOSTENIBILE

## strategia per nuovi interventi di forestazione

CITTÀ DI IMOLA INFRASTRUTTURA VERDE E MOBILITÀ SOSTENIBILE  
ZONA 3 | BOSCO ASSE ATTREZZATO



**ELENCO SPECIE**

*Quercus petraea*  
*Quercus ilex*  
*Quercus pubescens*  
*Celtis australis*  
*Fraxinus oxycarpa*  
*Tilia platyphyllos*  
*Juglans regia*

*Laburnum anagyroides*  
*Acer campestre*  
*Ulmus pumila*  
*Acer monspessulanum*  
*Fraxinus ornus*  
*Sorbus domestica*  
*Pyrus pyraeaster*  
*Prunus avium*  
*Malus sylvestris*  
*Ostrya carpinifolia*  
*Corylus colurna*

**SESTO DI IMPIANTO**

MAGLIA 3X3

Plantumazione iniziale



Previsione nel tempo



ZONA 3 | BOSCO ASSE ATTREZZATO

N. alberi: 422

servizi ecosistemici  
e nature based solutions



percorsi  
ciclo pedonali



forestazione  
urbana



assorbimento  
polveri sottili



orti urbani e  
verde pubblico



PILLOLE  
VERDI

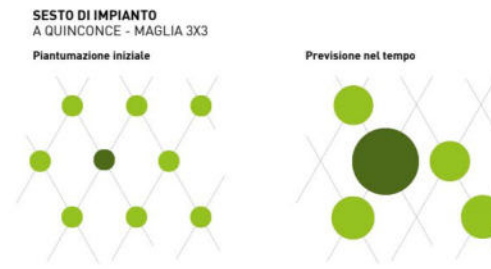
L'infrastruttura verde urbana come matrice di rigenerazione: il caso di Imola e del PUG Imolese  
Arch. Elisa Spada Assessora Ambiente, Mobilità Sostenibile, Politiche di Genere e Partecipative Comune di Imola



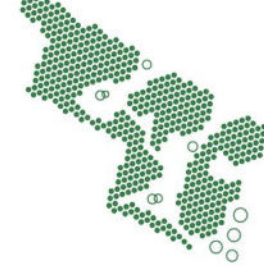
# INFRASTRUTTURA VERDE E MOBILITÀ SOSTENIBILE

## strategia per nuovi interventi di forestazione

CITTÀ DI IMOLA INFRASTRUTTURA VERDE E MOBILITÀ SOSTENIBILE  
ZONA 2 | AREA INDUSTRIALE



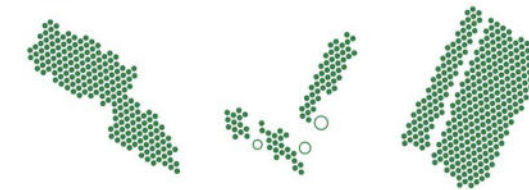
ZONA 2 | BOSCO NUOVI NATI  
N. alberi: 530



ELENCO SPECIE

Quercus petraea  
Quercus ilex  
Celtis australis  
Fraxinus oxycarpa  
Tilia platyphyllos  
Juglans regia  
Laburnum anagyroides  
Acer campestre  
Ulmus pumila  
Acer monspessulanum  
Fraxinus ornus  
Sorbus domestica  
Pyrus pyraeaster  
Prunus avium  
Malus sylvestris

ZONA 2 | BOSCO ZONA INDUSTRIALE  
N. alberi: 572

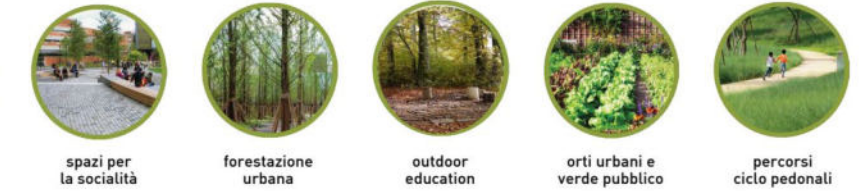


ELENCO SPECIE

Quercus petraea  
Quercus ilex  
Celtis australis  
Fraxinus oxycarpa  
Tilia platyphyllos  
Quercus pubescens  
Laburnum anagyroides  
Acer campestre  
Ulmus pumila  
Acer monspessulanum  
Fraxinus ornus  
Sorbus domestica  
Prunus avium  
Malus sylvestris



servizi ecosistemici e nature based solutions



PILLOLE VERDI

L'infrastruttura verde urbana come matrice di rigenerazione: il caso di Imola e del PUG Imolese  
Arch. Elisa Spada Assessora Ambiente, Mobilità Sostenibile, Politiche di Genere e Partecipative Comune di Imola



## INFRASTRUTTURA VERDE E MOBILITA' SOSTENIBILE

strategia per nuovi interventi  
di forestazione



PILLOLE  
VERDI

L'infrastruttura verde urbana come matrice di rigenerazione: il caso di Imola e del PUG Imolese  
Arch. Elisa Spada Assessora Ambiente, Mobilità Sostenibile, Politiche di Genere e Partecipative Comune di Imola

**Regione Emilia-Romagna**  
ASSESSORATO ALLA PROGRAMMAZIONE  
TERRITORIALE E PAESAGGISTICA OSSERVATORIO  
REGIONALE PER LA QUALITÀ DEL PAESAGGIO

**OSSERVATORIO  
REGIONALE  
PER LA QUALITÀ  
DEL PAESAGGIO**



## VIVAIO REGIONANE ZIRINA

**Vivaio Forestale e Agenzia  
Formativa**

**In collaborazione tra  
Regione Emilia Romagna  
Comune di Imola  
Parco della Vena del Gesso**



Mettiamo  
**radici** per  
il **futuro**





# MAPPA DEL RISCHIO IDRAULICO

## Analisi conoscitiva interna al PUG

**IL PUG  
IN PRIMO  
PIANO**

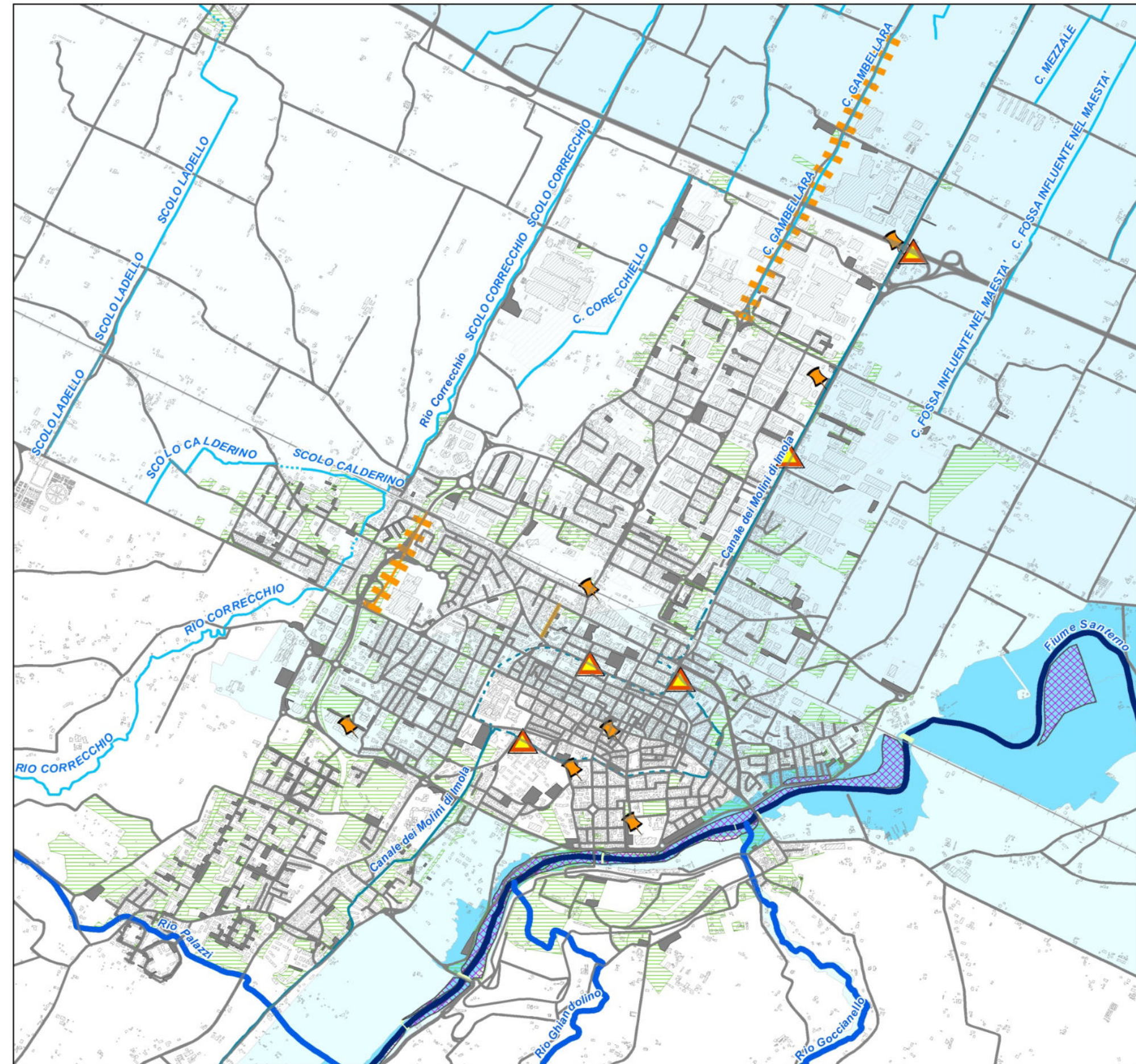
**26 aprile**

INCONTRO  
DI AVVIO  
DEL PIANO  
URBANISTICO  
GENERALE  
DEL NUOVO  
CIRCONDARIO  
IMOLESE

IN MUNICIPIO A IMOLA  
ORE 18.00/19.30  
VIA MAZZINI 4  
SALA DEL CONSIGLIO  
COMUNALE



NUOVO  
CIRCONDARIO  
IMOLESE



**PILLOLE  
VERDI**

**L'infrastruttura verde urbana come matrice di rigenerazione: il caso di Imola e del PUG Imolese**  
Arch. Elisa Spada Assessora Ambiente, Mobilità Sostenibile, Politiche di Genere e Partecipative Comune di Imola

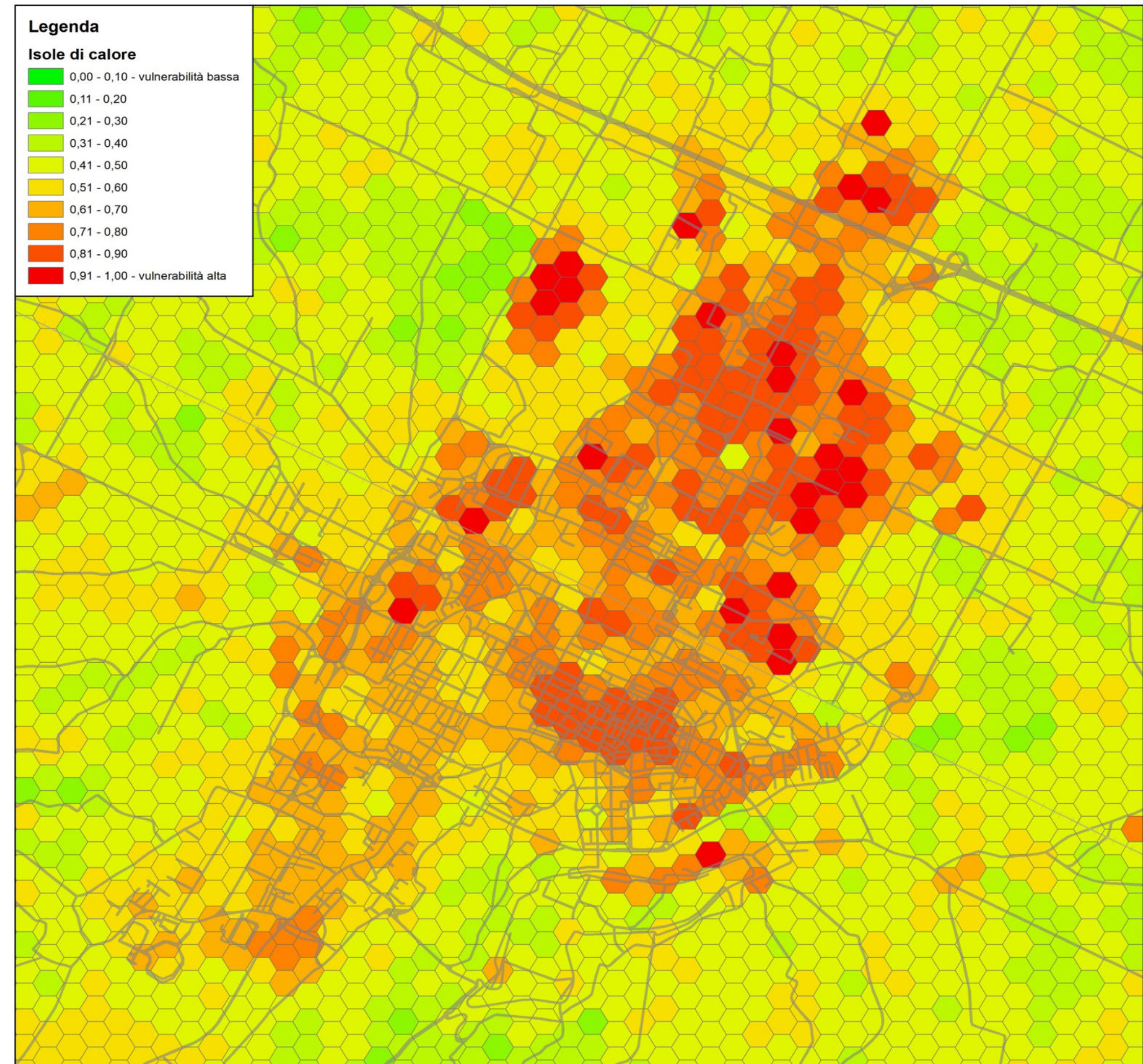
**Regione Emilia-Romagna**  
ASSESSORATO ALLA PROGRAMMAZIONE  
TERRITORIALE E PAESAGGISTICA OSSERVATORIO  
REGIONALE PER LA QUALITÀ DEL PAESAGGIO

**OSSERVATORIO  
REGIONALE  
PER LA QUALITÀ  
DEL PAESAGGIO**



# MAPPA DELLE ISOLE DI CALORE

## Analisi conoscitiva interna al PUG





# INFRASTRUTTURA VERDE

## Alla scala cittadina

**IL PUG  
IN PRIMO  
PIANO**

**26 aprile**  
INCONTRO  
DI AVVIO  
DEL PIANO  
URBANISTICO  
GENERALE  
DEL NUOVO  
CIRCONDARIO  
IMOLESE

IN MUNICIPIO A IMOLA  
ORE 18.00/19.30  
VIA MAZZINI 4  
SALA DEL CONSIGLIO  
COMUNALE

NUOVO  
CIRCONDARIO  
IMOLESE



**PILLOLE  
VERDI**

**L'infrastruttura verde urbana come matrice di rigenerazione: il caso di Imola e del PUG Imolese**  
Arch. Elisa Spada Assessora Ambiente, Mobilità Sostenibile, Politiche di Genere e Partecipative Comune di Imola

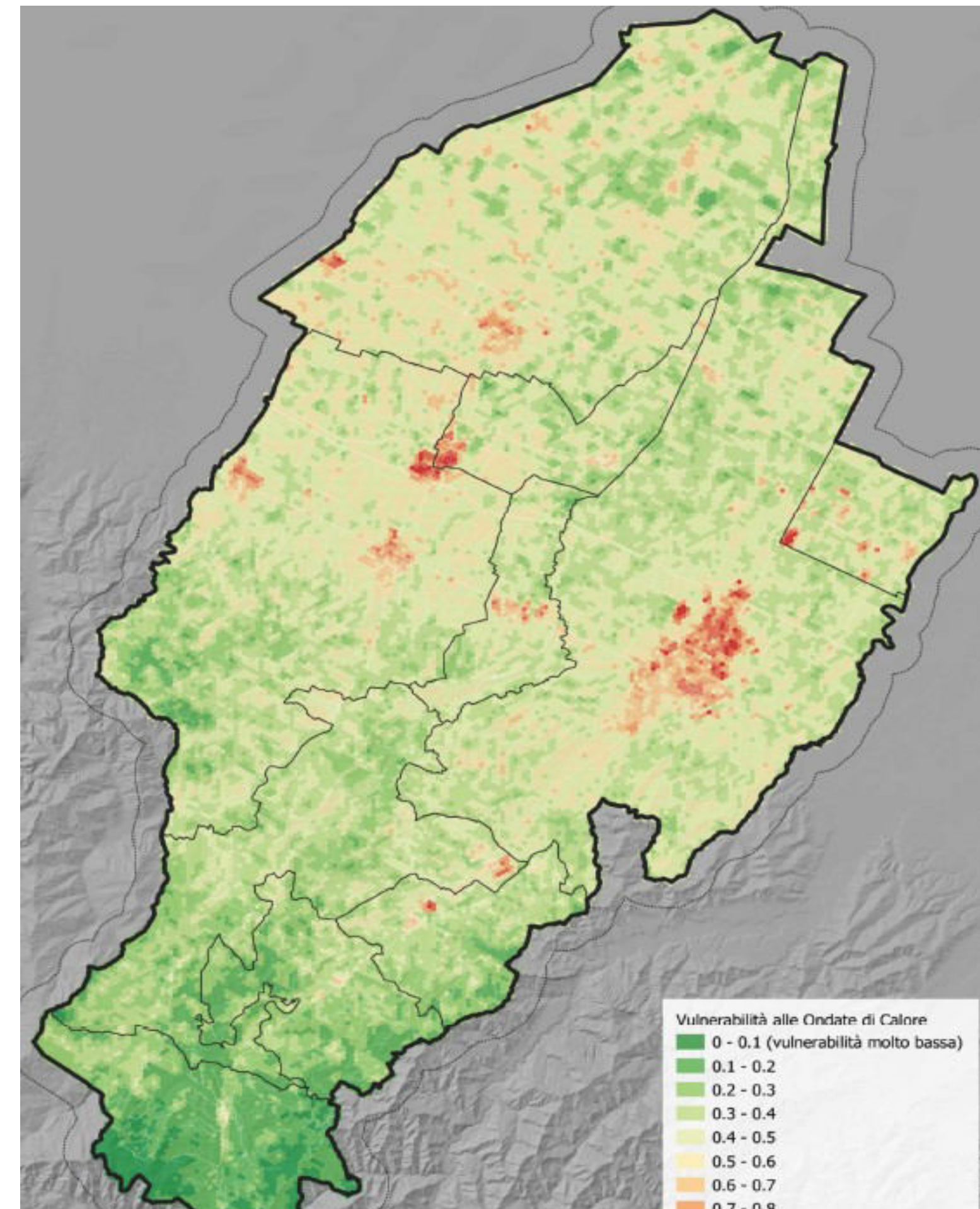
**Regione Emilia-Romagna**  
ASSESSORATO ALLA PROGRAMMAZIONE  
TERRITORIALE E PAESAGGISTICA OSSERVATORIO  
REGIONALE PER LA QUALITÀ DEL PAESAGGIO

**OSSERVATORIO  
REGIONALE  
PER LA QUALITÀ  
DEL PAESAGGIO**



# VULNERABILITA' ALLE ISOLE DI CALORE

## Analisi conoscitiva interna al PUG





# INFRASTRUTTURA VERDE E MOBILITA' SOSTENIBILE

come matrice per la  
strategia del PUG

## IL PUG IN PRIMO PIANO

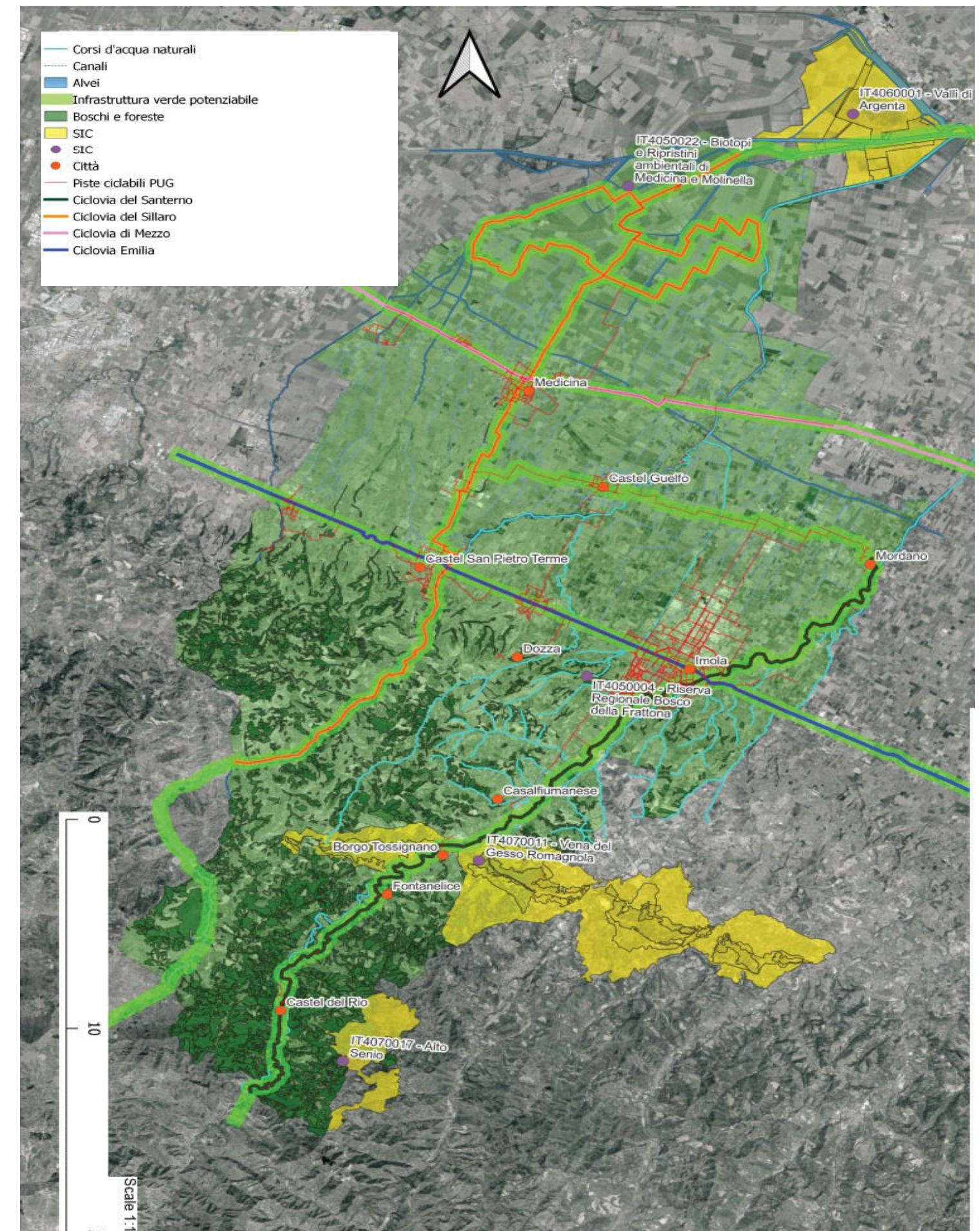
26 aprile

INCONTRO  
DI AVVIO  
DEL PIANO  
URBANISTICO  
GENERALE  
DEL NUOVO  
CIRCONDARIO  
IMOLESE

IN MUNICIPIO A IMOLA  
ORE 18.00/19.30  
VIA MAZZINI 4  
SALA DEL CONSIGLIO  
COMUNALE



NUOVO  
CIRCONDARIO  
IMOLESE



PILLOLE  
VERDI

L'infrastruttura verde urbana come matrice di rigenerazione: il caso di Imola e del PUG Imolese

Arch. Elisa Spada Assessora Ambiente, Mobilità Sostenibile, Politiche di Genere e Partecipative Comune di Imola

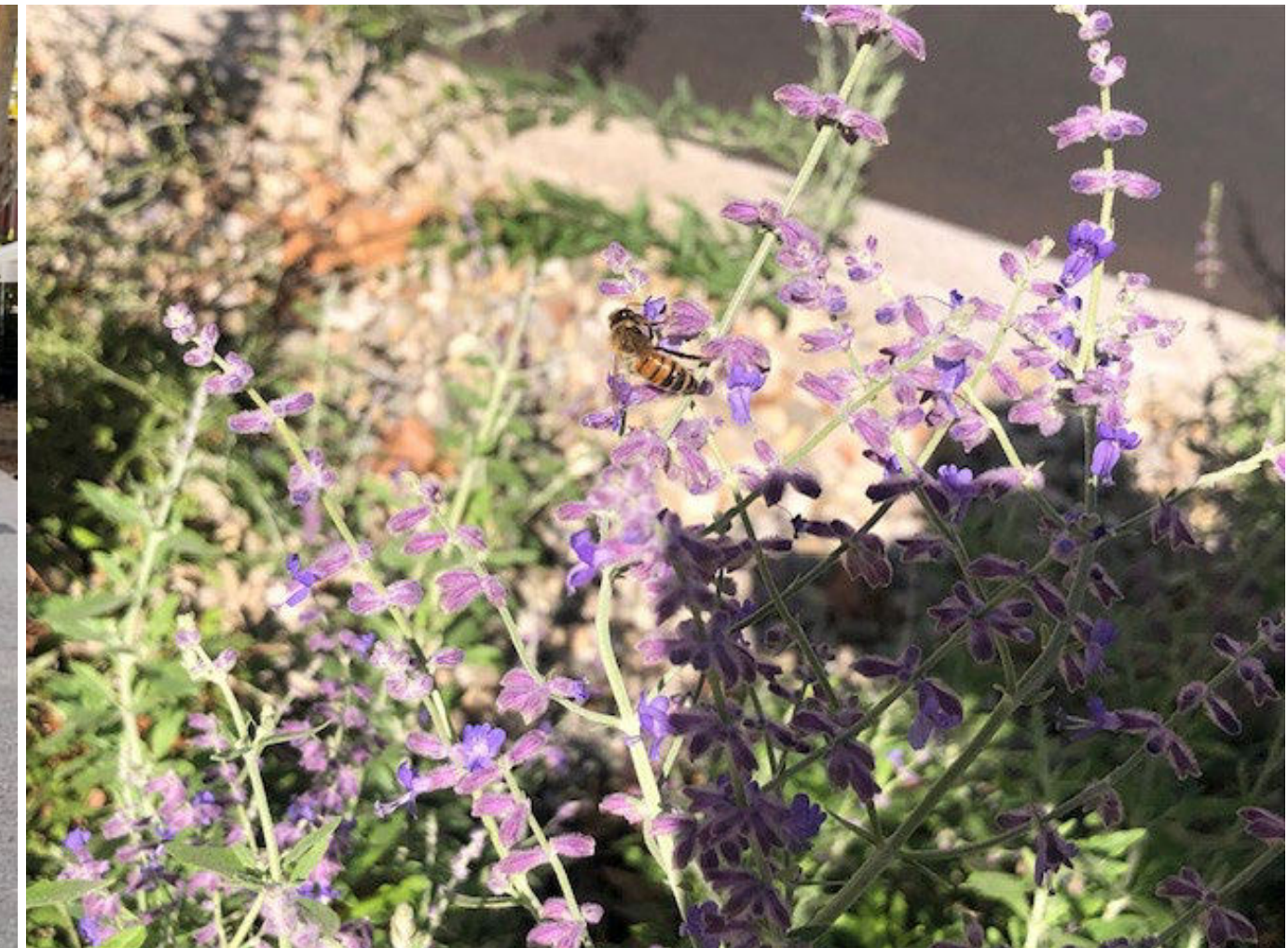
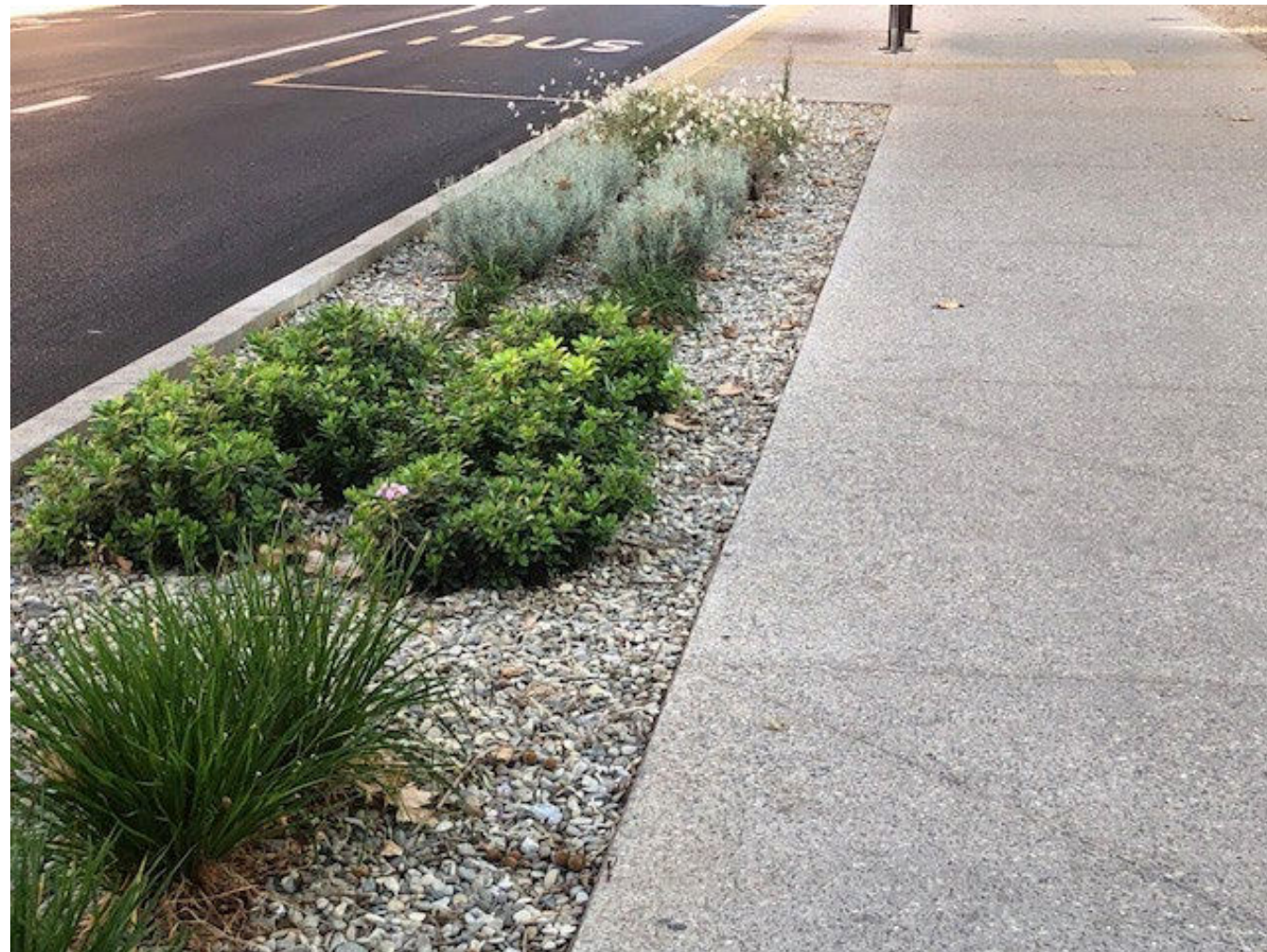


# riqualificazione Viale Andrea Costa





# riqualificazione Viale Andrea Costa



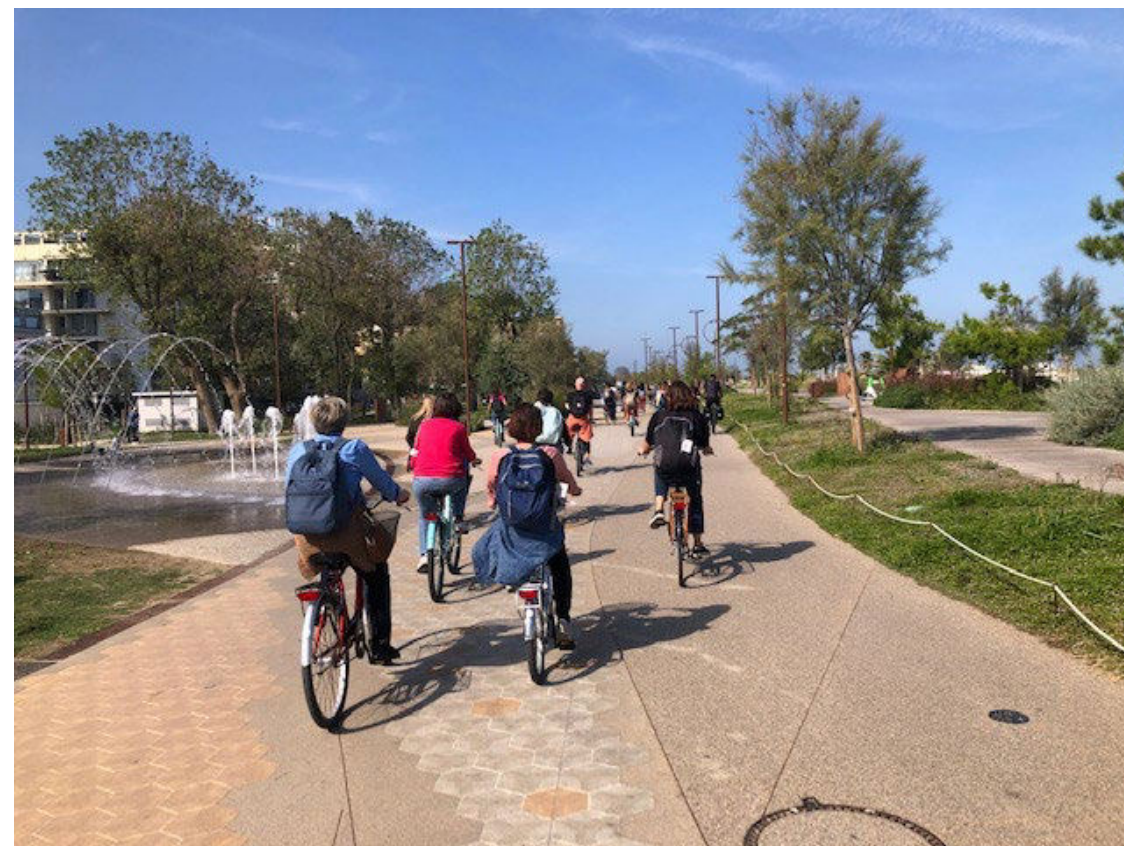
PILLOLE  
VERDI

**L'infrastruttura verde urbana come matrice di rigenerazione: il caso di Imola e del PUG Imolese**  
Arch. Elisa Spada Assessora Ambiente, Mobilità Sostenibile, Politiche di Genere e Partecipative Comune di Imola



## FORMAZIONE

Trasversale tra i diversi settori della Pubblica Amministrazione e per tutte le figure tecniche in ambito privato che si avvicinano alla progettazione dello spazio pubblico



AL CAMBIAMENTO CLIMATICO

# sbam

Webinar • link per iscrizione:  
[bit.ly/SBAM-webinar02](https://bit.ly/SBAM-webinar02)

## NbS e SUDs nel progetto della città

**Venerdì  
30/9/2022**  
Ore 9 / 12:00  
Bologna • Sala Lapidario  
c/o Museo Civico Medievale  
(ingresso da Via Porta Castello 3A)

- 09:00 / 09:15** Registrazione
- 09:15 / 09:25** Introduzione  
*Francesca Poli*
- 09:30 / 09:55** L'approccio nature-based al drenaggio urbano  
*Anacleto Rizzo*
- 09:55 / 10:25** Soluzioni per il drenaggio urbano sostenibile (SUDs)  
*Francesco Pinosa*
- 10:25 / 10:35** Domande
- 10:35 / 11:05** Il verde in ambienti urbani ostili  
*Mariateresa Salomoni*
- 11:05 / 11:35** Spazi pubblici a prova di clima: casi studio e applicazioni pratiche  
*Elena Farnè*
- 11:35 / 12:00** Domande

Un progetto di ANCI Emilia-Romagna in collaborazione con AESS Agenzia per l'Energia e lo Sviluppo Sostenibile in partenariato con i Comuni di Bologna, Carpi (MO), Cesena, Forlì, Imola (BO), Modena, Parma, Piacenza, Ravenna, Reggio-Emilia e Rimini in collaborazione con gli Ordini Professionali di Architetti PPC, Dottori Agronomi e Forestali e Ingegneri della Provincia di Bologna e il Collegio dei Geometri della Provincia di Modena.

info: [ancicom@anci.emilia-romagna.it](mailto:ancicom@anci.emilia-romagna.it)  
materiali: [bit.ly/SBAM-materiali](https://bit.ly/SBAM-materiali)



PILLOLE  
VERDI

**L'infrastruttura verde urbana come matrice di rigenerazione: il caso di Imola e del PUG Imolese**  
Arch. Elisa Spada Assessora Ambiente, Mobilità Sostenibile, Politiche di Genere e Partecipative Comune di Imola

**Regione Emilia-Romagna**  
ASSESSORATO ALLA PROGRAMMAZIONE  
TERRITORIALE E PAESAGGISTICA OSSERVATORIO  
REGIONALE PER LA QUALITÀ DEL PAESAGGIO

**OSSERVATORIO  
REGIONALE  
PER LA QUALITÀ  
DEL PAESAGGIO**



## IMOLA VERDE

mappa che racconta la ricchezza e la diversità degli spazi verdi pubblici e di come questo ecosistema sia a portata di piedi e bici



PILLOLE  
VERDI

L'infrastruttura verde urbana come matrice di rigenerazione: il caso di Imola e del PUG Imolese  
Arch. Elisa Spada Assessora Ambiente, Mobilità Sostenibile, Politiche di Genere e Partecipative Comune di Imola

Regione Emilia-Romagna  
ASSESSORATO ALLA PROGRAMMAZIONE  
TERRITORIALE E PAESAGGISTICA OSSERVATORIO  
REGIONALE PER LA QUALITÀ DEL PAESAGGIO

OSSERVATORIO  
REGIONALE  
PER LA QUALITÀ  
DEL PAESAGGIO IER



## IMOLA VERDE

mappa che racconta la ricchezza e la diversità degli spazi verdi pubblici e di come questo ecosistema sia a portata di piedi e bici



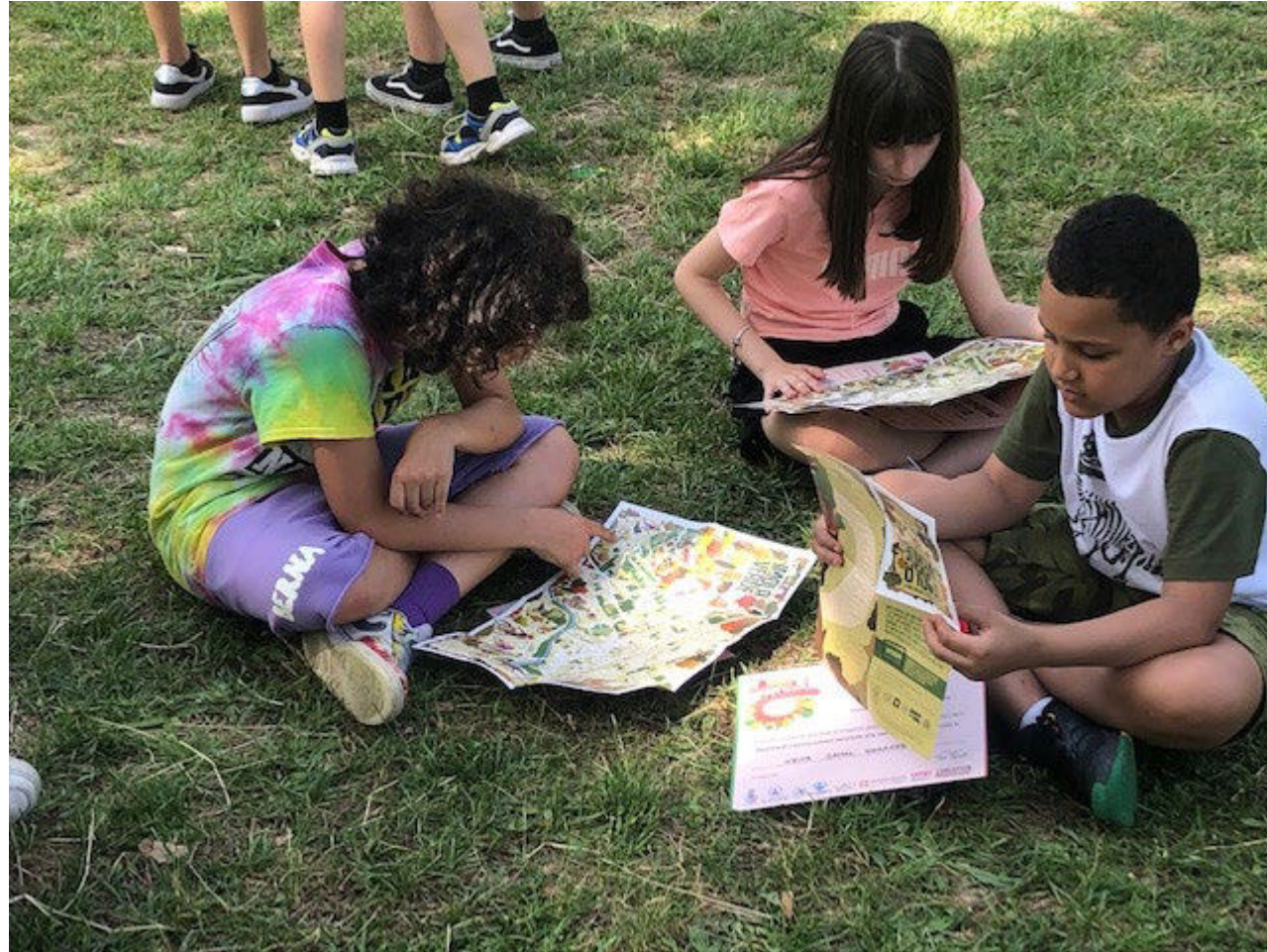
L'importanza del fare rete e il valore degli stakeholders





## IMOLA VERDE

Coltivare cultura in collaborazione con le scuole





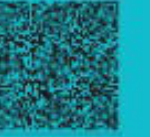
**CICLICA**



**Progetto di comunicazione del Comune di Imola per i progetti di spazio pubblico che hanno valenza di Adattamento e Mitigazione Climatica**



# Rigenerazione urbana per l'adattamento climatico **VIALE ANDREA COSTA**



Inquadra il QR Code per approfondire il progetto

**Come possiamo adattare la nostra città al cambiamento climatico creando spazi pubblici capaci di migliorare la qualità della vita delle persone?**

Integrando nella progettazione e rigenerazione dello spazio pubblico le soluzioni basate sulla natura - NBS



Immagine a cura dell'architetto e paesaggista Matteo Zamagni

CICLICA [Città per il Clima che Cambia] è il progetto di comunicazione del Comune di Imola per i progetti di spazio pubblico che hanno valenza di Adattamento e Mitigazione Climatica

## Principali caratteristiche del progetto

Il progetto ha l'obiettivo di rigenerare il Viale Andrea Costa che è la porta della città per chi arriva dalla stazione FS. Si migliora l'accessibilità ciclopedonale sul lato est allargando l'attuale pista ciclopedonale e modificandone la pavimentazione, sul lato ovest (lato negozi) allargando l'attuale marciapiedi così da renderlo accessibile anche a portatori di disabilità. Si valorizza lo storico filare di platani che offre ombra e si trasforma l'aiuola spartitraffico esistente in un Rain garden. L'illuminazione pubblica viene sostituita con luci a led e integrata con un'illuminazione dedicata alla pista ciclopedonale.

## Cos'è e come funziona un rain garden?

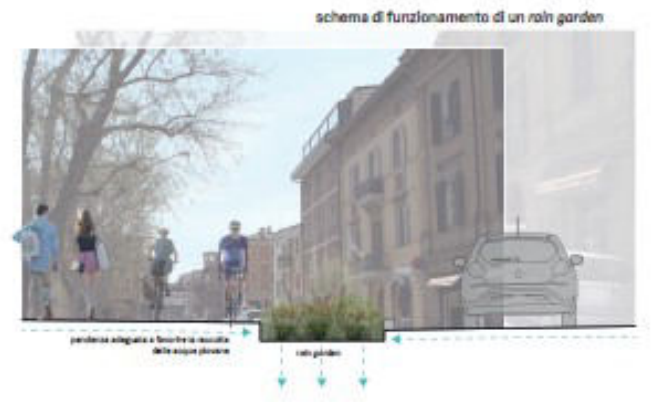
Un Rain garden, o giardino della pioggia, è un sistema filtrante vegetale progettato per immagazzinare, filtrare e smaltire nel tempo massimo di 48 ore l'acqua piovana. In questo modo viene ridotto lo scorrimento superficiale delle acque in quanto il giardino funge da accumulo temporaneo, consegnando l'acqua piovana alla rete fognaria in maniera meno inquinata e più lenta. Questo sistema permette alla città di adattarsi ai cambiamenti climatici che si manifestano con piogge intense concentrate in tempi brevi.

## Fioriture in tutte le stagioni

La vegetazione da mettere a dimora lungo il Rain garden è scelta per avere tessiture e colori che si alternano durante l'anno in modo armonico dando vita ad uno spazio continuo e colorato. In particolare, i colori scelti per le fioriture sono il giallo e il suo complementare viola. Le piante scelte sono principalmente perenni ed erbacee decidue che possono vivere in condizioni di secco e che non hanno particolari necessità di terreno; questo le rende adatte a sopportare periodi di siccità. A queste si alternano specie sempreverdi.



Viale Andrea Costa prima e dopo l'intervento



schema di funzionamento di un rain garden



la vegetazione del rain garden

immagini a cura della paesaggista Giulia Gatta



**PILLOLE VERDI**

**L'infrastruttura verde urbana come matrice di rigenerazione: il caso di Imola e del PUG Imolese**  
Arch. Elisa Spada Assessora Ambiente, Mobilità Sostenibile, Politiche di Genere e Partecipative Comune di Imola

**Regione Emilia-Romagna**  
ASSESSORATO ALLA PROGRAMMAZIONE TERRITORIALE E PAESAGGISTICA OSSERVATORIO REGIONALE PER LA QUALITÀ DEL PAESAGGIO

**OSSERVATORIO REGIONALE PER LA QUALITÀ DEL PAESAGGIO**