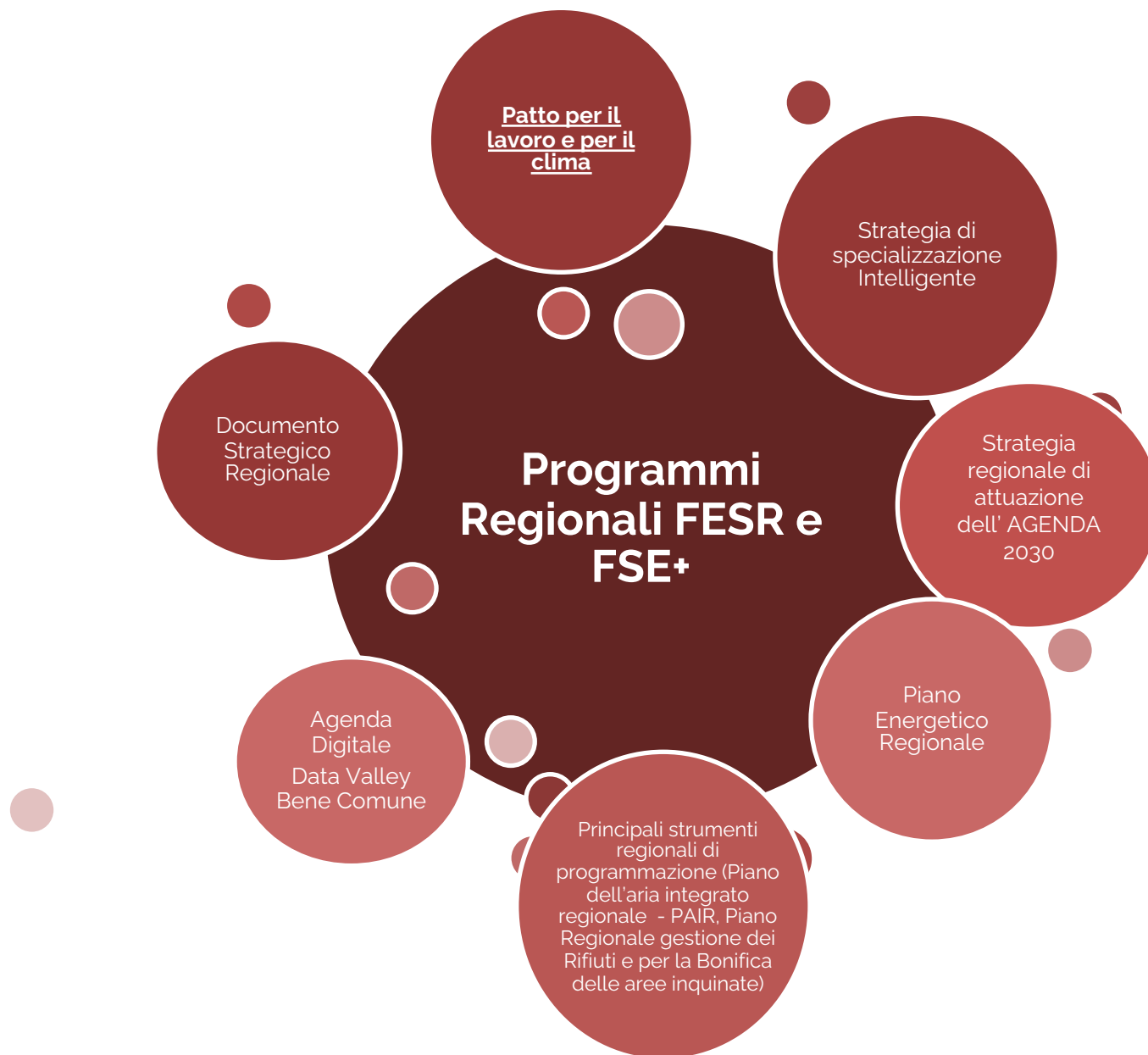


La Nuova Programmazione dei Fondi Europei 2021-2027: il PR FESR Emilia-Romagna



Principali strategie regionali di riferimento



Patto per il lavoro e per il clima

OBIETTIVI STRATEGICI

E-R, regione della conoscenza e dei saperi

Investire in istruzione, formazione, ricerca e cultura per non subire il cambiamento ma determinarlo, generare lavoro di qualità, contrastare le disuguaglianze e la precarietà, innovare la manifattura e i servizi, favorire uno sviluppo sostenibile fondato sui diritti e la qualità della vita delle persone e sul rispetto del pianeta.

E-R, regione della sostenibilità

Accelerare la transizione ecologica per raggiungere la neutralità carbonica prima del 2050 e passare alle energie pulite e rinnovabili entro il 2035. Coniugare produttività, equità e sostenibilità, generando nuovo lavoro di qualità.

E-R, regione dei diritti e dei doveri

Contrastare le disuguaglianze territoriali, economiche, sociali e di genere che impediscono lo sviluppo equo e sostenibile dell'Emilia-Romagna

E-R, regione del lavoro e delle opportunità

Progettare una regione europea, giovane e aperta che investe in qualità, innovazione, bellezza e sostenibilità per attrarre imprese e talenti, sostenendo le vocazioni territoriali e aggiungendo nuovo valore alla manifattura e ai servizi.

PROCESSI TRASVERSALI

Digitalizzazione

Semplificazione

Legalità

Partecipazione

Sfide della programmazione 2021-2027



Rilanciare la **competitività** del sistema produttivo e la **buona occupazione**

Trasformazione **innovativa, intelligente e sostenibile** del sistema produttivo regionale attraverso le sfide della transizione «giusta», verde e digitale

Protagonismo dei territori per una maggiore sostenibilità delle aree urbane e per la valorizzazione delle identità e potenzialità delle aree interne e montane per attivare nuovi processi di sviluppo sostenibile

Contrasto alle **diseguaglianze**, di genere e generazionali per assicurare il pieno coinvolgimento delle donne e dei giovani agli obiettivi di crescita e coesione, sostenibilità e innovazione, transizione ecologica e digitale del sistema regionale

Obiettivi di Policy e concentrazione tematica da regolamento FESR

OP1 Un'Europa più intelligente

OP2 Un'Europa più verde

OP3 Un'Europa più connessa

OP4 Un'Europa più sociale

OP5 Un'Europa più vicina ai cittadini

Almeno l'85% delle risorse del Programma al netto dell'Assistenza Tecnica, delle quali almeno il 30% destinate all'OP2

Agenda Urbana
Almeno l'8% delle risorse del Programma al netto dell'Assistenza Tecnica

Struttura Programma Regionale FESR 2021-2027



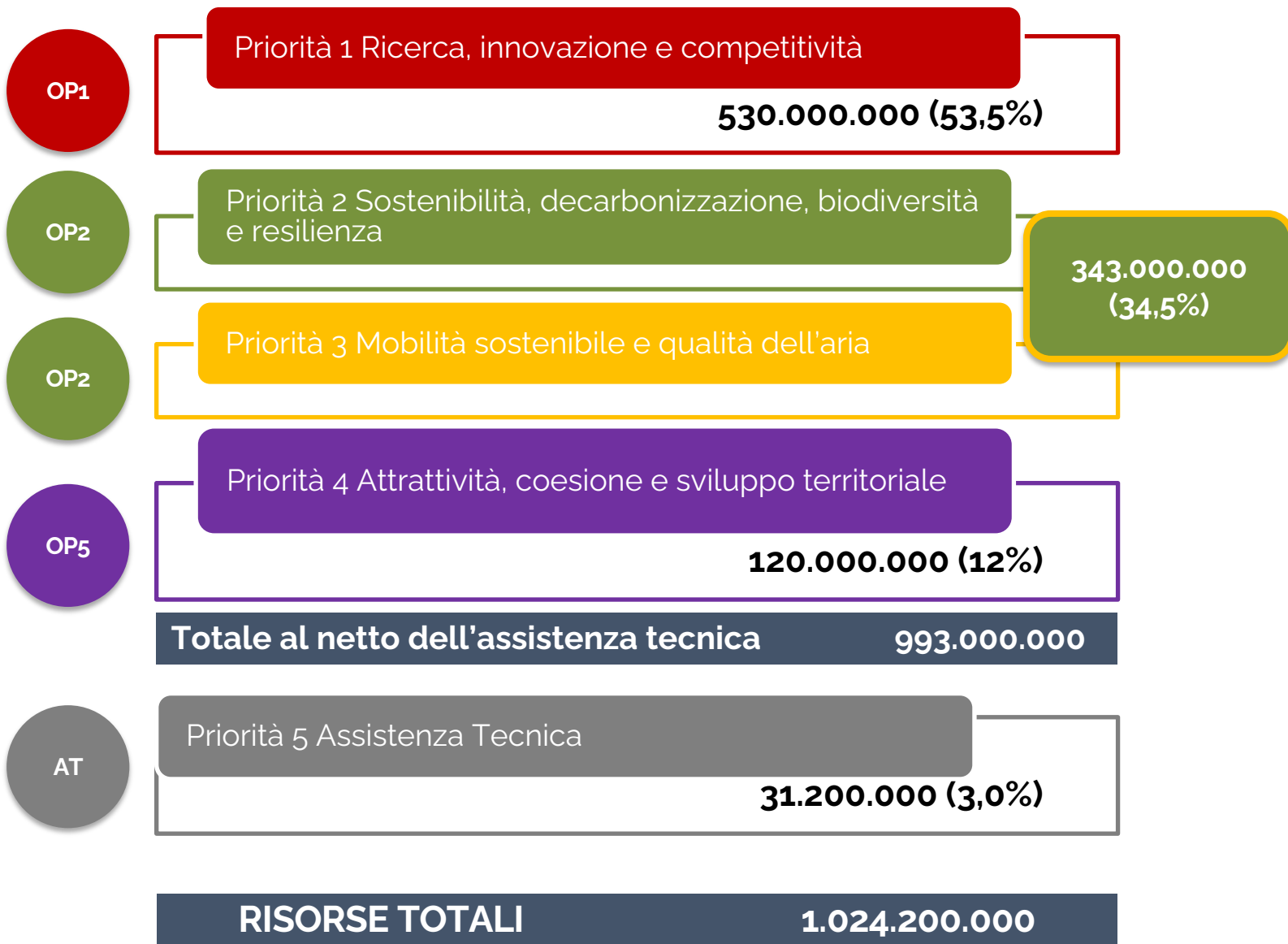
Risorse

	FESR	FSE	
Quota UE	409.685.857	409.685.857	
Quota nazionale + regionale	614.528.605	614.528.605	
TOTALE	1.024.214.641	1.024.214.641	2.048.429.283
	50%	50%	

Priorità d'intervento

(percentuali calcolate al netto dell'assistenza tecnica)

Contributo del programma alla lotta al cambiamento climatico: **30,9%**



Priorità trasversali del Programma Regionale FESR

In coerenza con gli indirizzi del DSR, i criteri di selezione delle operazioni prevederanno priorità/premialità trasversali finalizzate a:

- **Contributo alla transizione ecologica:** incentivando e privilegiando gli investimenti in grado di generare maggiore efficienza energetica/ produzione di energie rinnovabili/ adozione di processi e prodotti a minor impatto ambientale
 - **Contributo allo sviluppo digitale:** incentivando gli investimenti in grado di generare anche innovazione digitale nei processi e nei prodotti
 - **Riduzione delle disuguaglianze territoriali con riferimento alle aree interne e montane:** attraverso l'incentivazione degli investimenti, in tali aree, delle imprese/la nascita di nuove imprese/ il sostegno ad interventi per l'attrattività dei territori.
-
- **Contrasto alle disuguaglianze di genere:** incentivando assunzioni femminili/ prevedendo premialità per gli investimenti delle imprese femminili
 - **Protagonismo delle nuove generazioni:** favorendo l'inserimento di giovani nelle imprese e nei processi aziendali/ sostenendo la nascita di nuove attività imprenditoriali e professionali/premiando progetti pubblici a favore delle nuove generazioni

COMPLEMENTARITÀ DEL PROGRAMMA REGIONALE FESR

- **PNRR: con particolare riferimento alla transizione ecologica e digitale**
- **NUOVO PROGRAMMA FSC**
- **Programma Regionale FSE+**
- **Programmi Nazionali della Politica di Coesione**

Priorità 1 Ricerca, innovazione e competitività**OB. SPECIFICO 1.1** Sviluppare e rafforzare le capacità di ricerca e di innovazione e l'introduzione di tecnologie avanzate**193.500.00**

Sostegno a progetti di ricerca, sviluppo sperimentale e innovazione delle imprese

Supporto a progetti di ricerca collaborativa dei laboratori di ricerca e delle università

Sviluppo e potenziamento delle infrastrutture di ricerca

Sostegno alle start up innovative

Supporto allo sviluppo di incubatori/acceleratori

Rafforzamento dell'ecosistema della ricerca e dell'innovazione

Sostegno a progetti strategici di innovazione per le filiere produttive

OB. SPECIFICO 1.2 Permettere ai cittadini, alle imprese, alle organizzazioni di ricerca e alle autorità pubbliche di cogliere i vantaggi della digitalizzazione**100.100.000**

Trasformazione digitale della Pubblica Amministrazione (Regione ed enti locali) ed attuazione della data strategy regionale (incluso il laboratorio PA)

Sostegno alla trasformazione e allo sviluppo digitale della cultura: interventi sulle digital humanities

Sostegno per la digitalizzazione delle imprese, incluse azioni di sistema per il digitale

Sostegno a spazi e progetti per le comunità digitali, anche con il coinvolgimento del Terzo Settore

Priorità 1 Ricerca, innovazione e competitività

OB. SPECIFICO 1.3 Rafforzare la crescita sostenibile e la competitività delle PMI e la creazione di posti di lavoro nelle PMI, anche grazie agli investimenti produttivi

216.700.000

Sostegno al rafforzamento delle attività professionali

Sostegno ai processi di internazionalizzazione delle imprese

Sostegno agli investimenti produttivi innovativi delle imprese

Sostegno alle imprese del commercio

Azioni per il rafforzamento strutturale e l'innovazione delle imprese del settore dei servizi

Sostegno alle imprese del turismo

Sostegno alle imprese culturali e creative

Sostegno all'imprenditoria femminile

Sostegno a progetti per lo sviluppo dell'innovazione sociale ed ambientale

Sostegno alla creazione ed allo sviluppo di nuove imprese

OB. SPECIFICO 1.4 Sviluppare le competenze per la specializzazione intelligente, la transizione industriale e l'imprenditorialità

19.700.000

Rafforzamento delle competenze per la transizione industriale, digitale e green lungo la direttrice della S3

Priorità 2 Sostenibilità, decarbonizzazione, biodiversità e resilienza

OB. SPECIFICO 2.1 Promuovere l'efficienza energetica e ridurre le emissioni di gas a effetto serra **77.000.000**

Riqualificazione energetica negli edifici pubblici inclusi interventi di illuminazione pubblica
Riqualificazione energetica nelle imprese

OB. SPECIFICO 2.2 Promuovere le energie rinnovabili in conformità della direttiva (UE) 2018/2001, compresi i criteri di sostenibilità ivi stabiliti **86.700.000**

Supporto all'utilizzo di energie rinnovabili negli edifici pubblici
Supporto all'utilizzo di energie rinnovabili nelle imprese
Sostegno allo sviluppo di comunità energetiche
Azioni di sistema per il supporto agli enti locali

OB. SPECIFICO 2.4 promuovere l'adattamento ai cambiamenti climatici, la prevenzione dei rischi di catastrofe e la resilienza, prendendo in considerazione approcci ecosistemici **58.300.000**

Interventi di miglioramento e adeguamento sismico in associazione ad interventi energetici negli edifici pubblici e nelle imprese
Interventi per contrastare il dissesto idrogeologico secondo un approccio ecosistemico e privilegiando approcci e tecnologie Nature Based Solution (NBS)

Priorità 2 Sostenibilità, decarbonizzazione, biodiversità e resilienza

OB. SPECIFICO 2.6 promuovere la transizione verso un'economia circolare ed efficiente sotto il profilo delle risorse **43.400.000**

Interventi per la circolarità dei processi e lo sviluppo di impianti di economia circolare e per la transizione ecologica delle imprese

OB. SPECIFICO 2.7 rafforzare la protezione e la preservazione della natura, la biodiversità e le infrastrutture verdi, anche nelle aree urbane, e ridurre tutte le forme di inquinamento **37.500.000**

Infrastrutture verdi e blu urbane e periurbane

Interventi per la conservazione della biodiversità

Priorità 3 Mobilità sostenibile e qualità dell'aria

OB. SPECIFICO 2.8 promuovere la mobilità urbana multimodale sostenibile quale parte della transizione verso un'economia a zero emissioni nette di carbonio **40.000.000**

Piste ciclabili e progetti di mobilità «dolce» e ciclo-pedonale

Sistemi per la mobilità intelligente

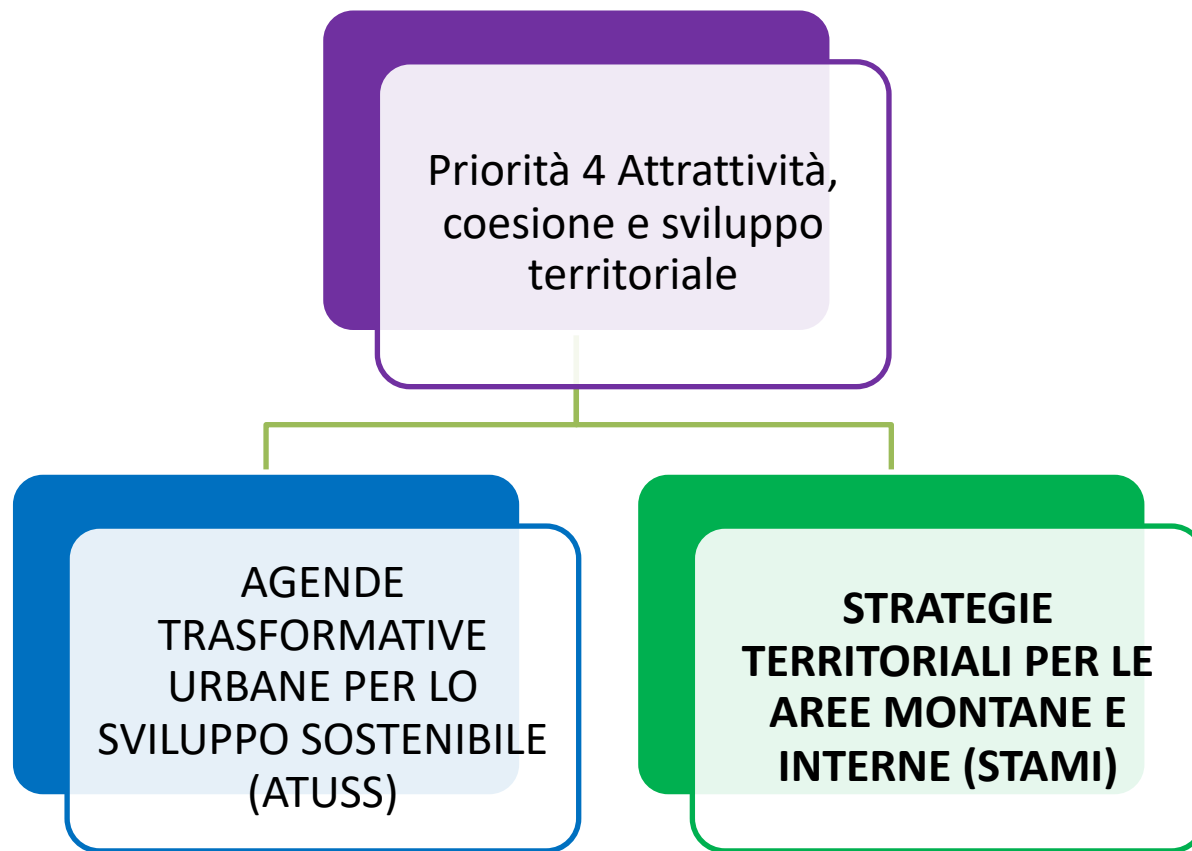
Potenziamento delle infrastrutture di ricarica elettrica

OB. SPECIFICO 5.1 promuovere lo sviluppo sociale, economico e ambientale integrato e inclusivo, la cultura, il patrimonio naturale, il turismo sostenibile e la sicurezza nelle aree urbane **75.000.000**

Attuazione delle Agende Trasformative Urbane per lo Sviluppo Sostenibile (ATUSS) nelle aree urbane medie e intermedie, attraverso interventi che dovranno ricomprendere la valorizzazione del patrimonio culturale, turistico e ambientale in un'ottica di sviluppo sostenibile, la promozione di iniziative di sviluppo territoriale e l'attrattività del territorio, la riqualificazione degli spazi pubblici e l'accessibilità e prossimità dei servizi (comprese le infrastrutture per l'istruzione e la formazione)

OB. SPECIFICO 5.2 promuovere lo sviluppo sociale, economico e ambientale integrato e inclusivo a livello locale, la cultura, il patrimonio naturale, il turismo sostenibile e la sicurezza nelle aree diverse da quelle urbane (Aree Interne) **45.000.000**

Attuazione delle Strategie Territoriali per le aree Interne e Montane (STAMI) che dovranno ricomprendere la valorizzazione del patrimonio culturale, turistico e ambientale in un'ottica di sviluppo sostenibile, la promozione di iniziative di marketing territoriale per l'attrattività del territorio, **interventi per la valorizzazione dell'ambiente, il paesaggio e le risorse naturali, specie in aree parco, siti Natura 2000 e aree di pregio paesaggistico e naturalistico, azioni per incrementare la fruizione dolce dei territori** (es. ciclovie, cammini, ecc.), interventi per il miglioramento dell'accessibilità, qualità e disponibilità dei servizi alle comunità locali, la riqualificazione degli spazi pubblici e la rigenerazione urbana funzionali all'attivazione di servizi, di spazi di coworking e di start up ed il rafforzamento della capacità amministrativa del territorio



- **PRIORITA' e FONDI: OP5 POR FESR, OP1 e OP2 FESR + OP4 FSE, FEASR** (per le STAMI), **FSC, PNRR**, Progetti di cooperazione territoriali e altri programmi europei a gestione diretta

Le STRATEGIE TERRITORIALI in Emilia Romagna

PERCHE'

- **Contrastare gli squilibri territoriali e demografici infra regionali** sostenendo lo sviluppo produttivo e l'incremento dei servizi alle persone nelle aree fragili
- **Sostenere il protagonismo degli Enti e delle comunità locali e rafforzare la capacità di programmazione territoriale a livello sovracomunale**
- Rafforzare la **governance alla scala sovracomunale** (Unioni di comuni e Province) e le **relazioni** Regione-Territori
- Declinare gli obiettivi del **Patto per il Lavoro e per il Clima** nei territori
- Dotare i territori di una **visione/strategia** a medio-lungo termine **capace di orientare** le scelte locali e le **progettualità** a valere sui diversi fondi

COSA

- **Strumenti di governance multilivello** per il raggiungimento di obiettivi di sviluppo territoriale, usando i fondi europei come volano e co-progettando gli interventi
- **Strategie territoriali integrate multifondo** (FESR, FSE+, FEASR, FSC, risorse nazionali e altro) e **multidimensionali** (recupero e rifunzionalizzazione del patrimonio, rigenerazione urbana, servizi alle persone, promozione del territorio)

STATO DELL'ARTE PROGRAMMAZIONE 2021-2027

ACCORDO DI PARTENARIATO:

- Bozza avanzata presentata al partenariato a Luglio 2021.
- Negoziato con le Regioni per la definizione degli aspetti finanziari (concentrazioni tematiche) e chiarimenti tecnici (complementarietà con i Programmi nazionali, regole strategie territoriali, ecc.).
- Notifica formale alla CE attesa entro l'anno (i programmi da presentare entro i tre mesi successivi).

PROGRAMMI REGIONALI: FESR e FSE Plus:

- Documenti strategico preliminare PR FESR approvato con DGR 1429/2021 per avviare la VAS.
- Struttura dei programmi FESR e FSE Plus condivisi con Patto per il Lavoro e il Clima e con Assemblea legislativa.
- Adozione dei programmi FESR e FSE Plus con DGR 1895 del 15/11/2021.
- Prossimi passaggi: conclusione VAS per il PR FESR, approvazione in Assemblea legislativa e notifica alla Commissione; approvazione dei programmi da parte della Commissione entro cinque mesi dalla data di prima presentazione
- Avvio programmi ?

<https://fesr.regione.emilia-romagna.it/>

L'Europa è qui – Quarta edizione del concorso

<https://europaqui-er.it/>

Concorso dedicato ai beneficiari dei Fondi europei per raccontare con una testimonianza diretta ciò che è stato realizzato in Emilia-Romagna grazie all'Europa, dall'idea di partenza al suo sviluppo, e quale impatto positivo ha avuto o potrà avere per le persone, la comunità e il territorio.

108 progetti / Votazioni aperte fino al 15 dicembre.

