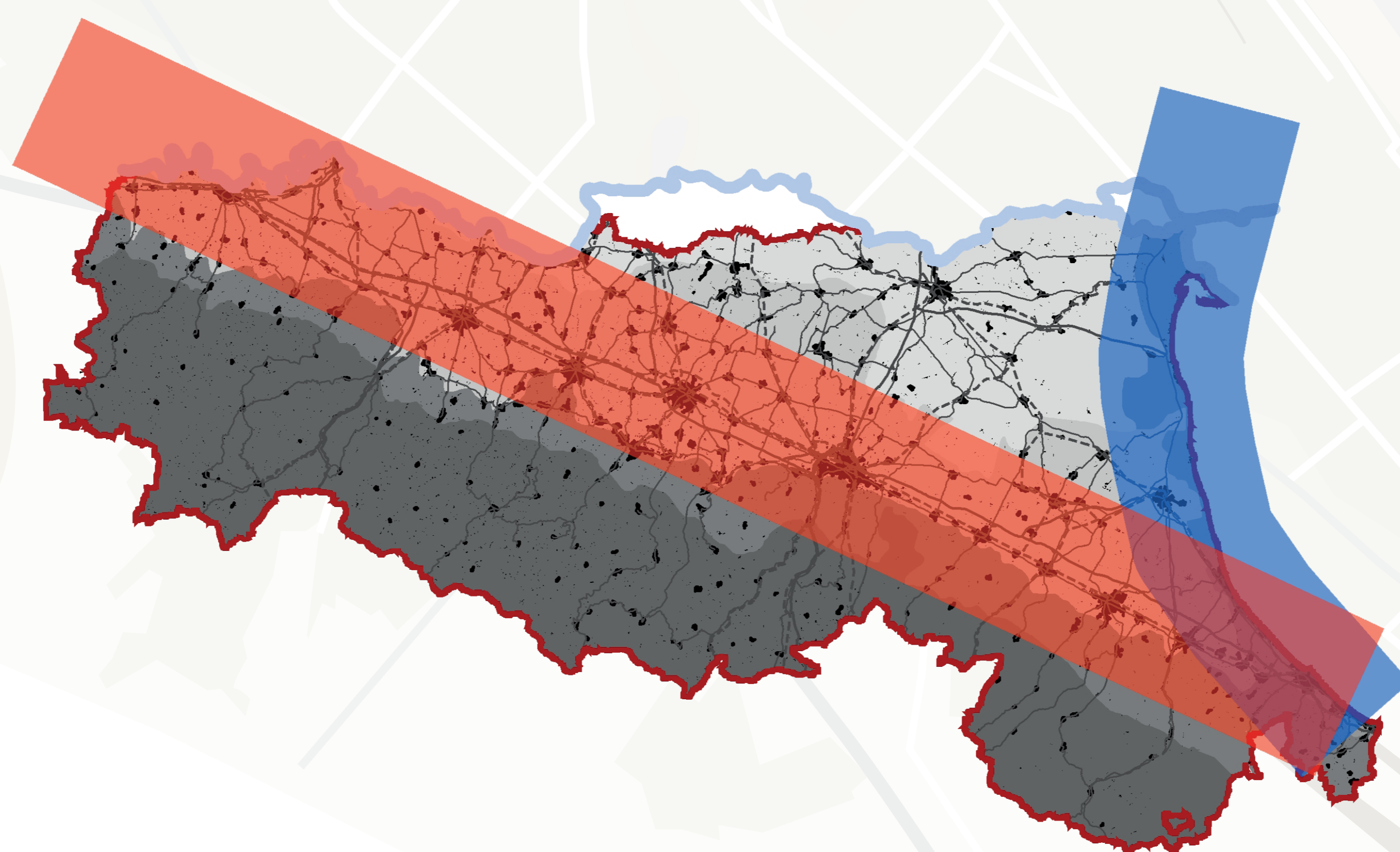


# PAESAGGI PERIURBANI IN EMILIA-ROMAGNA



Il territorio dell'Emilia-Romagna, in particolare lungo la via Emilia e la fascia costiera, si configura come una sommatoria di contesti in continua evoluzione. Alle trasformazioni "strutturali", legate alla realizzazione di grandi infrastrutture, ad accelerazioni dell'urbanizzazione o a significativi fenomeni fisico-naturali, si affiancano una miriade di modificazioni più minute che, sommandosi, alterano sensibilmente i paesaggi regionali modificando gradualmente le relazioni tra città e campagna.

Ne risulta un paesaggio composito che raggiunge livelli di complessità formale e funzionale elevati soprattutto nelle aree metropolitane e in corrispondenza dei sistemi urbanizzati più dinamici. Un paesaggio eterogeneo dove periferie urbane a bassa densità, propaggini di una "città che sfuma", e insediamenti artigianali e commerciali di grande impatto, convivono con un territorio agricolo ancora oggi vitale: un **PAESAGGIO AGRO-URBANO**.



In relazione alle caratteristiche dei vari contesti nel territorio regionale si possono individuare diverse realtà periurbane alle quali attribuire ruoli variabili:

- **periurbano metropolitano**, in prevalenza attorno alla conurbazione bolognese, che si insinua tra gli insediamenti continui lungo le radiali di accesso alla città. Può essere orientato da un lato al soddisfacimento delle domande di fruizione sportivo-ricreative sostenibili e di attività didattico-culturali provenienti dalla città e dall'altro al riequilibrio della componente ecosistemica mediante l'incremento diffuso della naturalità;
- **periurbano costiero e retrocostiero**, in corrispondenza delle urbanizzazioni litoranee, che può rispondere alla duplice funzione

di contenimento delle pressioni insediative, ridefinendo il margine verso l'entroterra e fornendo spazi aperti e spazi agricoli di qualità per la città;

- **periurbano diffuso**, riferito in particolare agli spazi di discontinuità e ai varchi presenti nei sistemi urbanizzati densi e continui lungo le infrastrutture, che può essere orientato al contenimento della pressione insediativa e a garantire sia connessioni ecologiche di rango territoriale, sia la visibilità di brani del paesaggio o complessi di valore;
- **periurbano di cintura**, attorno ai centri urbani maggiori con potenzialità di riequilibrio tra il sistema agricolo, il sistema delle risorse naturali e l'urbano.



**Periurbano metropolitano**  
[Fonte: Regione Emilia-Romagna]



**Periurbano costiero e retrocostiero**  
[Fonte: Regione Emilia-Romagna]



**Periurbano diffuso**  
[Fonte: Regione Emilia-Romagna]



**Periurbano di cintura**  
[Fonte: Regione Emilia-Romagna]

