

Materia Paesaggio

IL PAESAGGIO
DELL'APPENNINO
PARMENSE

OPPORTUNITÀ DI
SVILUPPO LOCALE TRA
FRAGILITÀ E VALORI

VALLI DELL'ENZA E DEL CEDRA MONCHIO DELLE CORTI & PALANZANO GRUPPO DI LAVORO 3



OSSERVATORIO
REGIONALE
PER LA QUALITÀ
DEL PAESAGGIO/ER

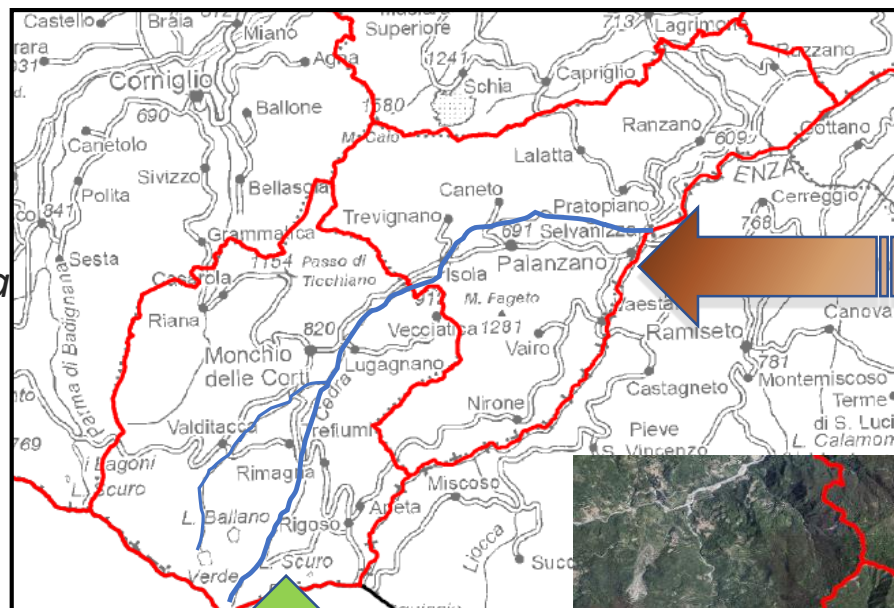


UNIVERSITÀ
DI PARMA

ANALISI DEL CONTESTO – INQUARAMENTO TERRITORIALE

Territorio *di confine*,
al margine
sudorientale della
Provincia di Parma
*affacciato sulla sponda
reggiana dell'Enza*

Paesaggio in graduale
trasformazione:
dalla tipologia *agreste*
dalla *pedecollina*
(Palanzano)
alla tipologia *silvestre*
(Faggete) verso il
bastione del crinale
(Monchio delle Corti)



Palanzano

Superficie: 70 Km²

Abitanti: 1125 (2018)

Copert. forest.: 65% (2008)

Altimetria min÷max: 351÷1550

Monchio delle Corti

Superficie : 69 Km²

Abitanti : 892 (2018)

Copert. forest. : 57% (2008)

Altimetria min÷max: 584÷1856



OSSERVATORIO
REGIONALE
PER LA QUALITÀ
DEL PAESAGGIO

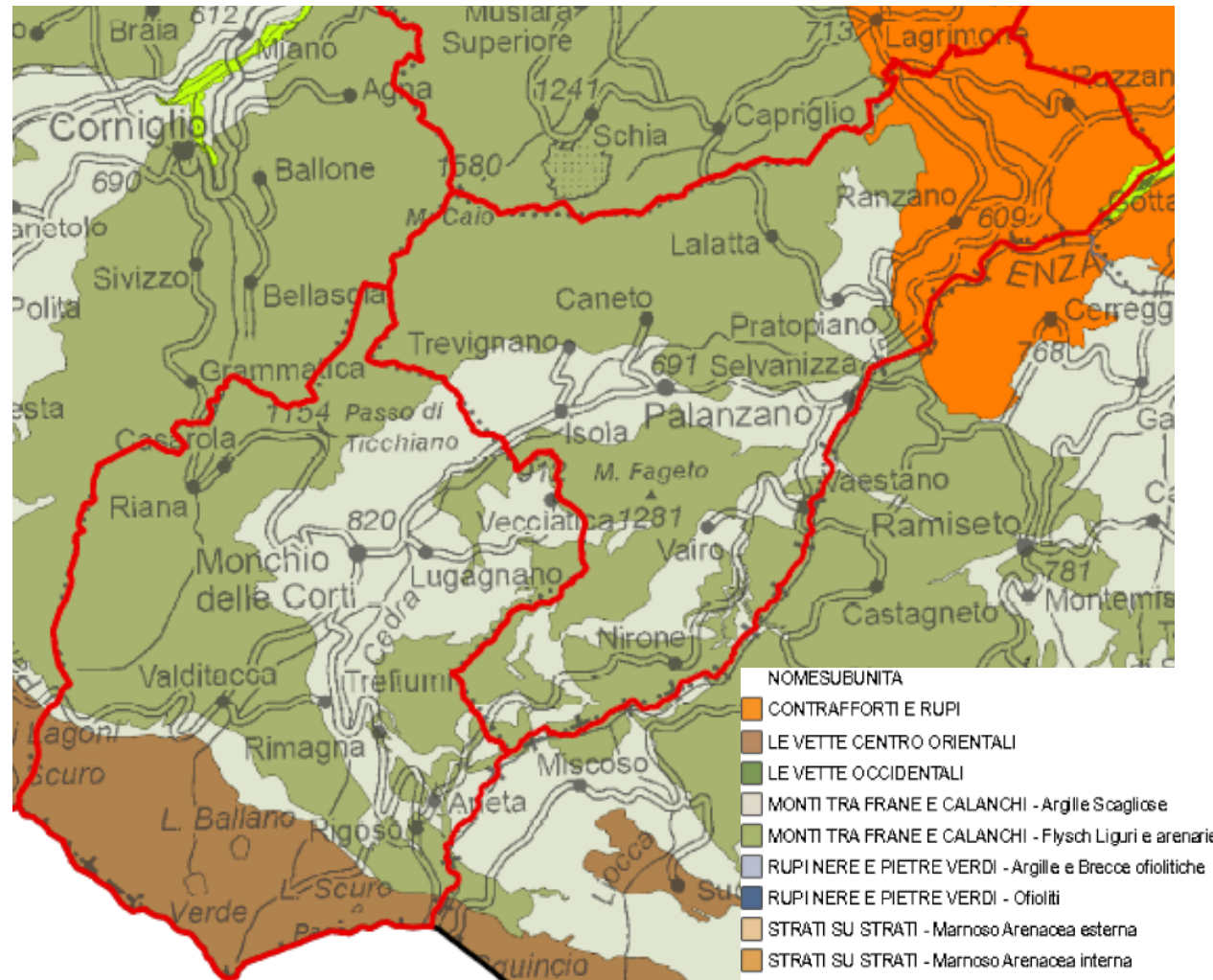


UNIVERSITÀ
DI PARMA

Regione Emilia-Romagna

ANALISI DEL CONTESTO – TRATTI PECULIARI GEOMORFOLOGICI

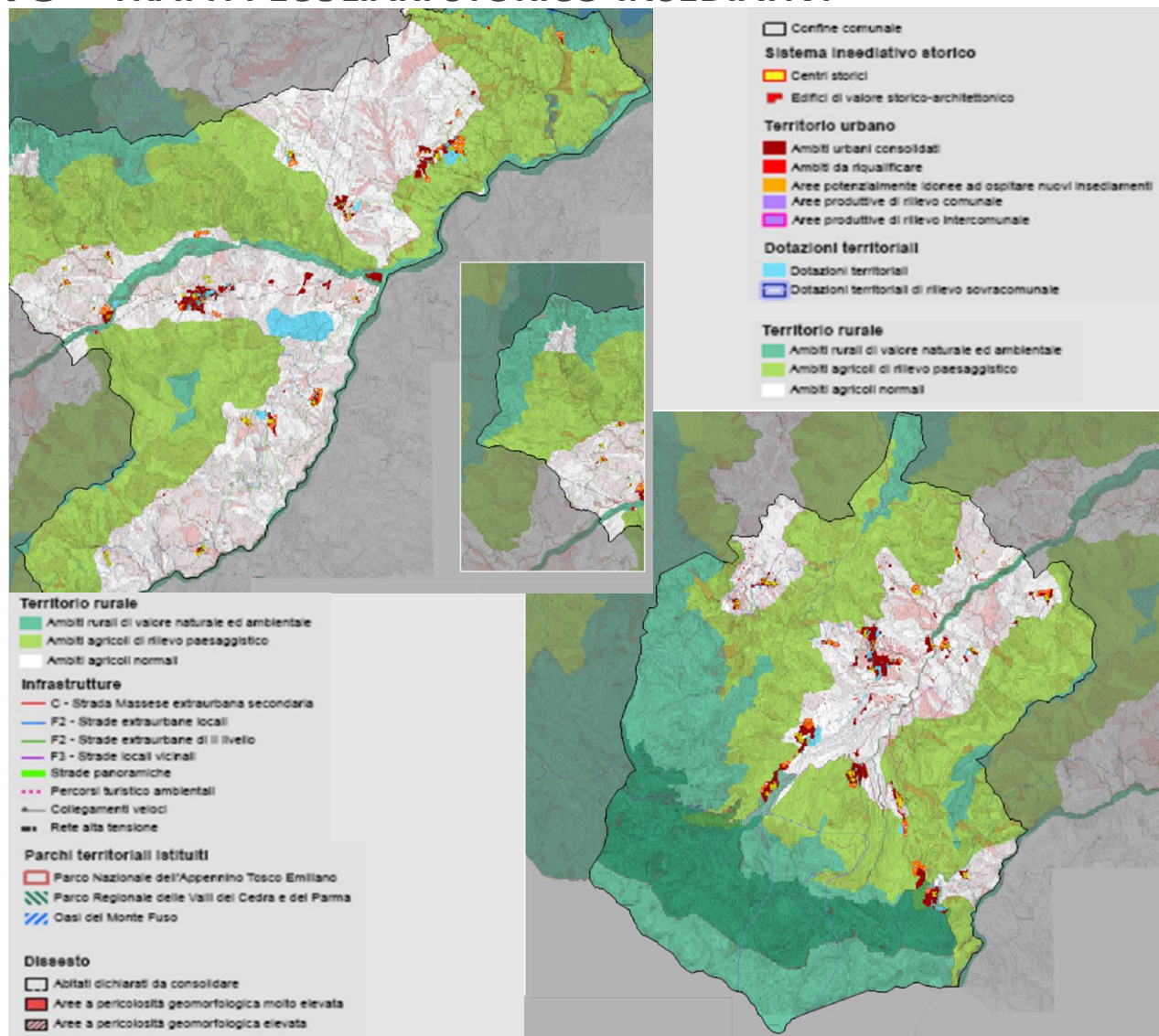
- ✓ *Conformazione a “nicchia” con sbarramento (vette di crinale);*
- ✓ *Sequenza a “stanze” di solo accesso (punto di arrivo);*
- ✓ *Vallate chiuse con emergenze geologiche (contrafforti, crinali, Geositi);*
“stanze di vegetazione” di boschi, prati e “vene” d’acqua



ANALISI DEL CONTESTO – TRATTI PECULIARI STORICO-INSEDIATIVI

Borghi insediativi radi, con diffusi sistemi a corte e case sparse

- ✓ Diffuso valore naturalistico e paesaggistico per la “nicchia” di Monchio delle Corti
- ✓ Estensione più evidente degli ambiti agricoli adibiti a prati stabili e prato pascoli nel tratto “di transito” di Palanzano
- ✓ “Valle dei Cavalieri” sottoposta a diritto particolare e trattamento fiscale di favore già in epoca medievale (Statuto di Vallisnera)



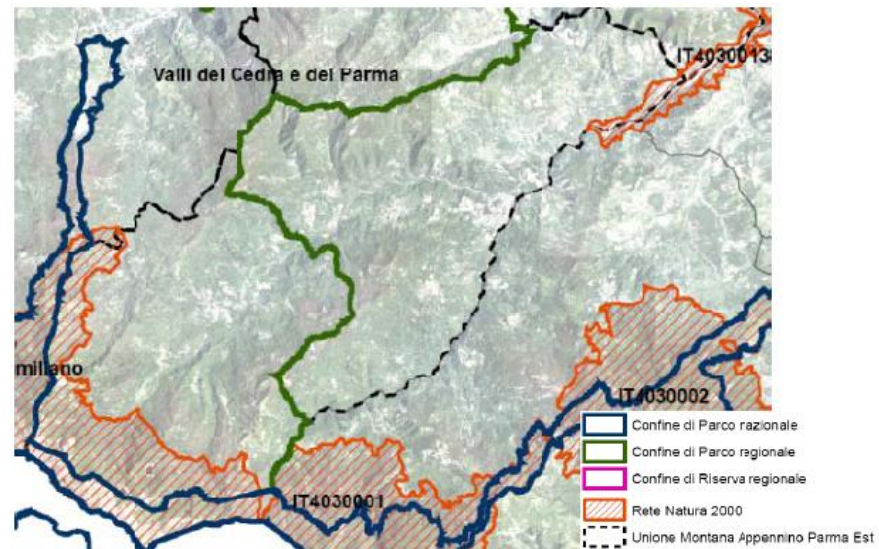
OSSERVATORIO
REGIONALE
PER LA QUALITÀ
DEL PAESAGGIO/ER



UNIVERSITÀ
DI PARMA

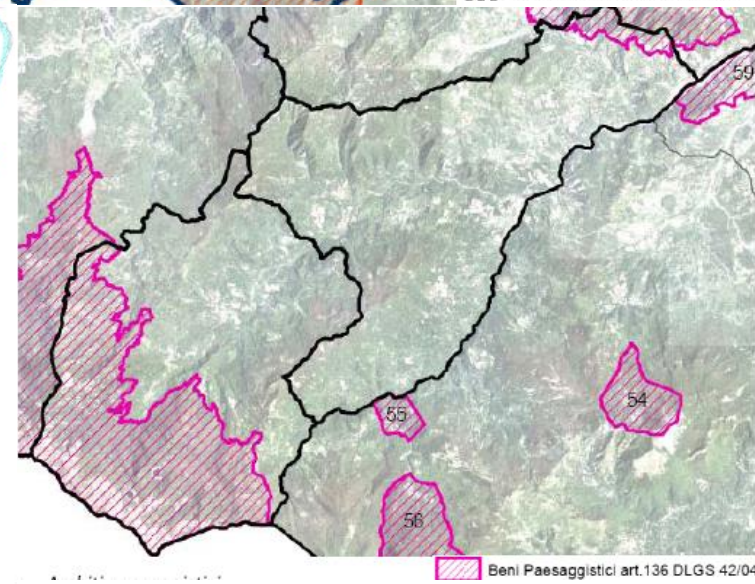
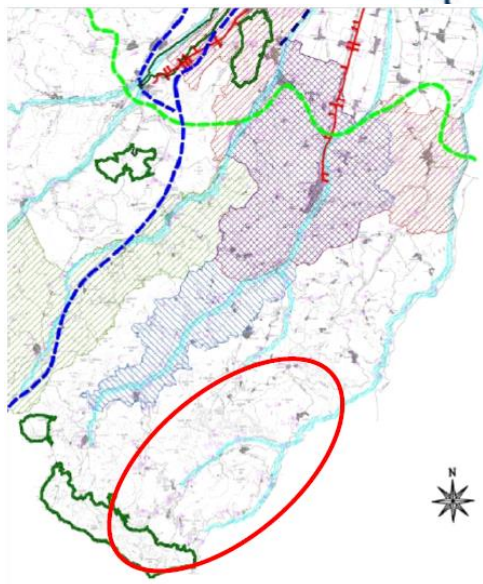
Regione Emilia-Romagna

ANALISI DEL CONTESTO – TRATTI PECULIARI SOCIO-ECONOMICI



Ai margini dei distretti agroalimentari dei salumi e del vino della bassa/media valle e degli itinerari riconosciuti (Via Francigena)

Nel cuore del sistema di produzione del Parmigiano Reggiano di Montagna (Palanzano) e delle aree tutelate naturali e paesaggistiche (Monchio d.C.)



OSSERVATORIO REGIONALE PER LA QUALITÀ DEL PAESAGGIO



UNIVERSITÀ DI PARMA



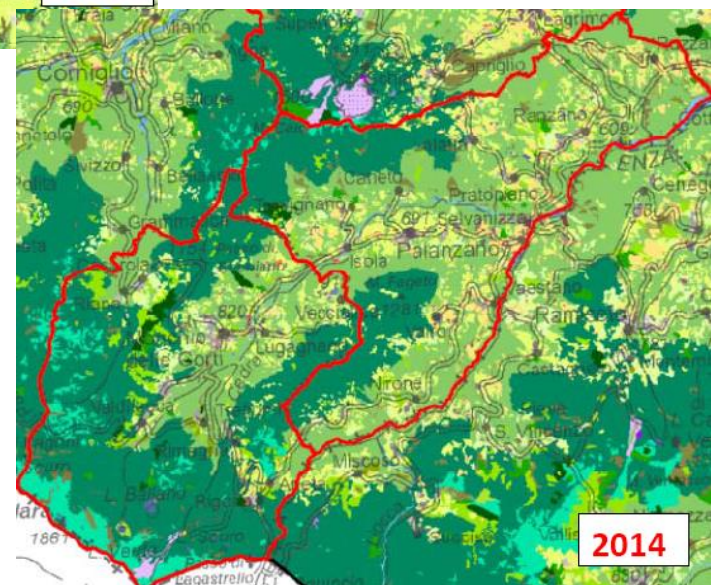
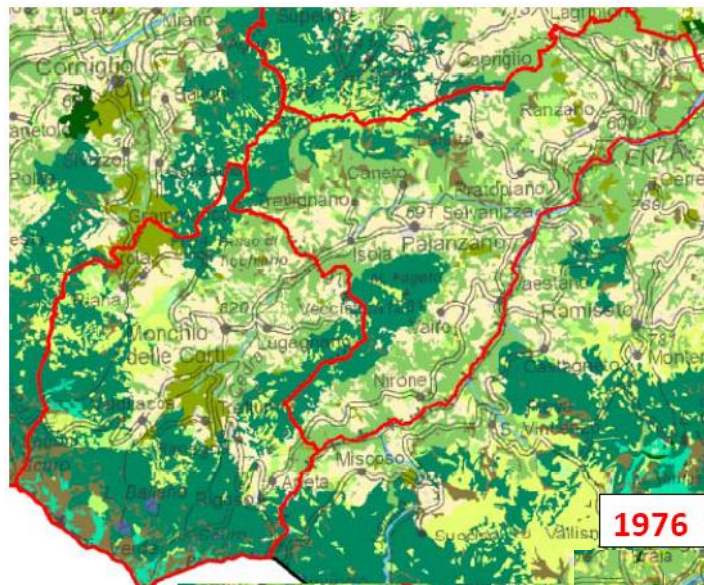
ANALISI DEL CONTESTO – TRATTI PECULIARI DEI PAESAGGI AGRO-AMBIENTALI

Dinamiche di trasformazione del suolo

Progressivo abbandono delle colture agrarie e delle pratiche di allevamento

Aumento della copertura boschiva (prevalentemente da ceduo non più governato)

- ✓ *Faggete pure o miste con abete o tasso/agrifoglio con copertura superiore al 50% del territorio (aree protette di Monchio d. C.)*
- ✓ *Vegetazione arbustiva ed arborea in evoluzione, cespuglieti ed arbusteti, a discapito di prati, pascoli, prato-pascoli, prati arborati, seminativi semplici e castagneti da frutto (Palanzano)*



OSSERVATORIO
REGIONALE
PER LA QUALITÀ
DEL PAESAGGIO/ER



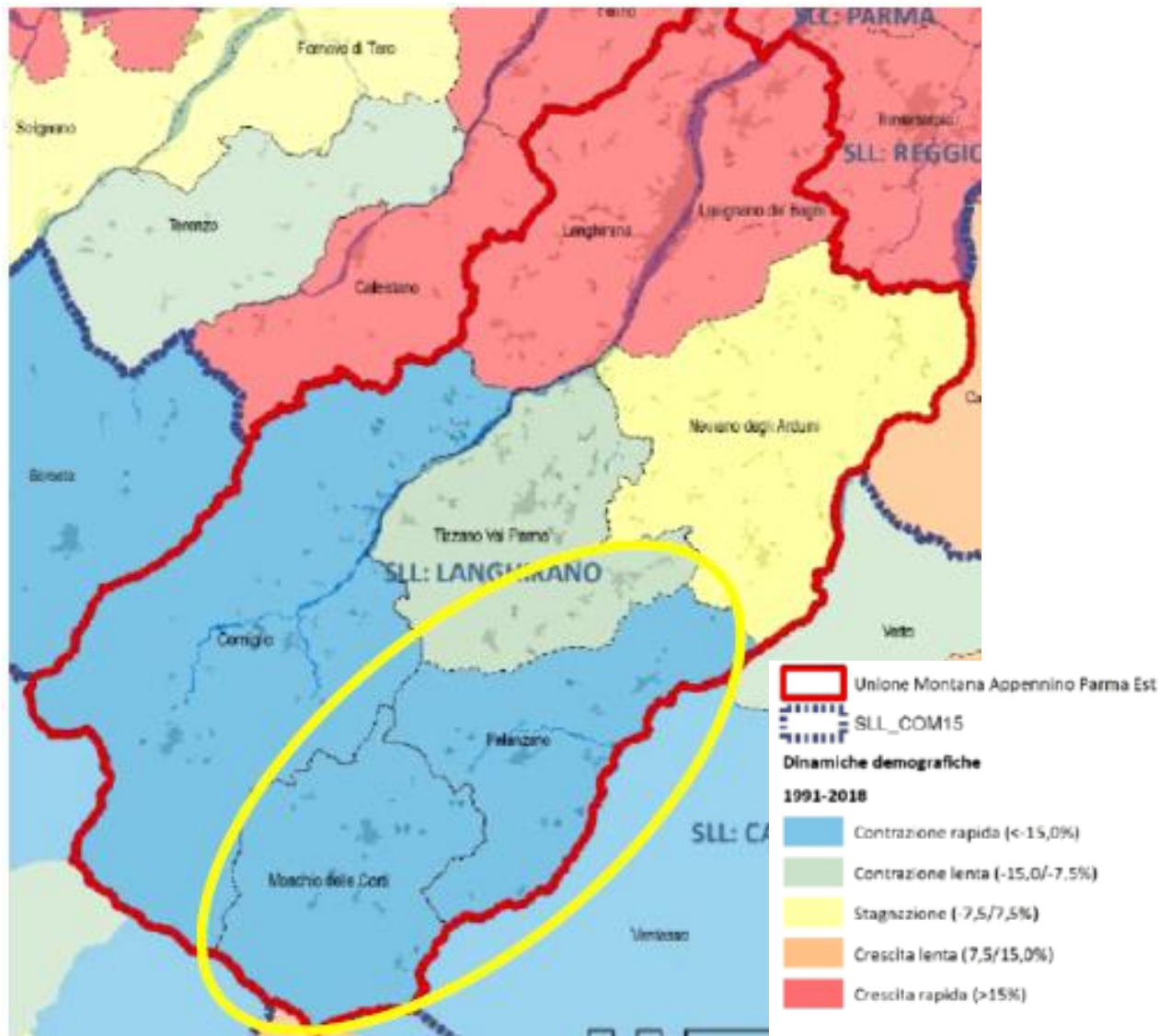
UNIVERSITÀ
DI PARMA

Regione Emilia-Romagna

ANALISI DEL CONTESTO – TRATTI PECULIARI DEI PAESAGGI UMANI

Depauperamento del “capitale umano”

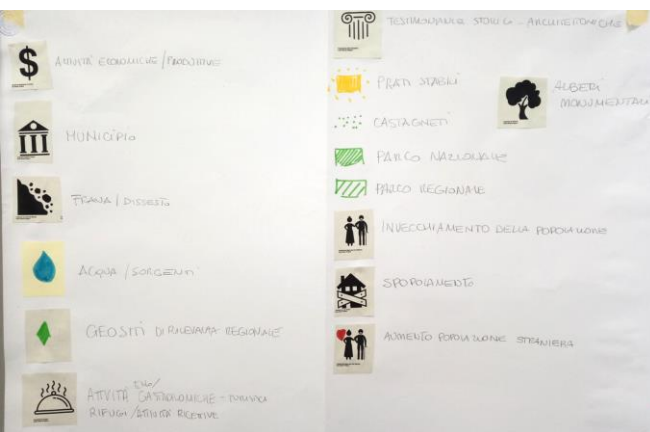
- ✓ Calo della popolazione residente (- 9,8% per Monchio d.C., -2,4% per Palanzano; dati 2018) analogo all’Alta Val Parma
- ✓ Riflessi negativi sulle presenze turistiche (Monchio in particolare) e sull’imprenditorialità agricola tradizionale (Palanzano)
- ✓ Nuove esperienze imprenditoriali puntuali e non coordinate



VALUTAZIONI – SINTESI DELLE RISORSE LOCALI

- ✓ *materiali e immateriali;*
- ✓ *caratteri distintivi dei paesaggi locali;*
- ✓ *specifiche (competenze, conoscenza tacita ed esplicita);*
- ✓ *Relazionali.*

Letture mediata dai dati socio-economico



OSSERVATORIO
REGIONALE
PER LA QUALITÀ
DEL PAESAGGIO



UNIVERSITÀ
DI PARMA

Regione Emilia-Romagna

VALUTAZIONI – RETE DI PAESAGGI

Invarianti di lunga durata

- ✓ il sistema “fisico” (geomorfologia e ambiente);
- ✓ il sistema infrastrutturale e insediativo;
- ✓ il sistema economico e produttivo.

Paesaggi locali Alta Val Cedra

- ✓ Le terre alte;
- ✓ La valle;
- ✓ Terre di mezzo;
- ✓ Terre di collegamento.

... il funzionamento (logo)

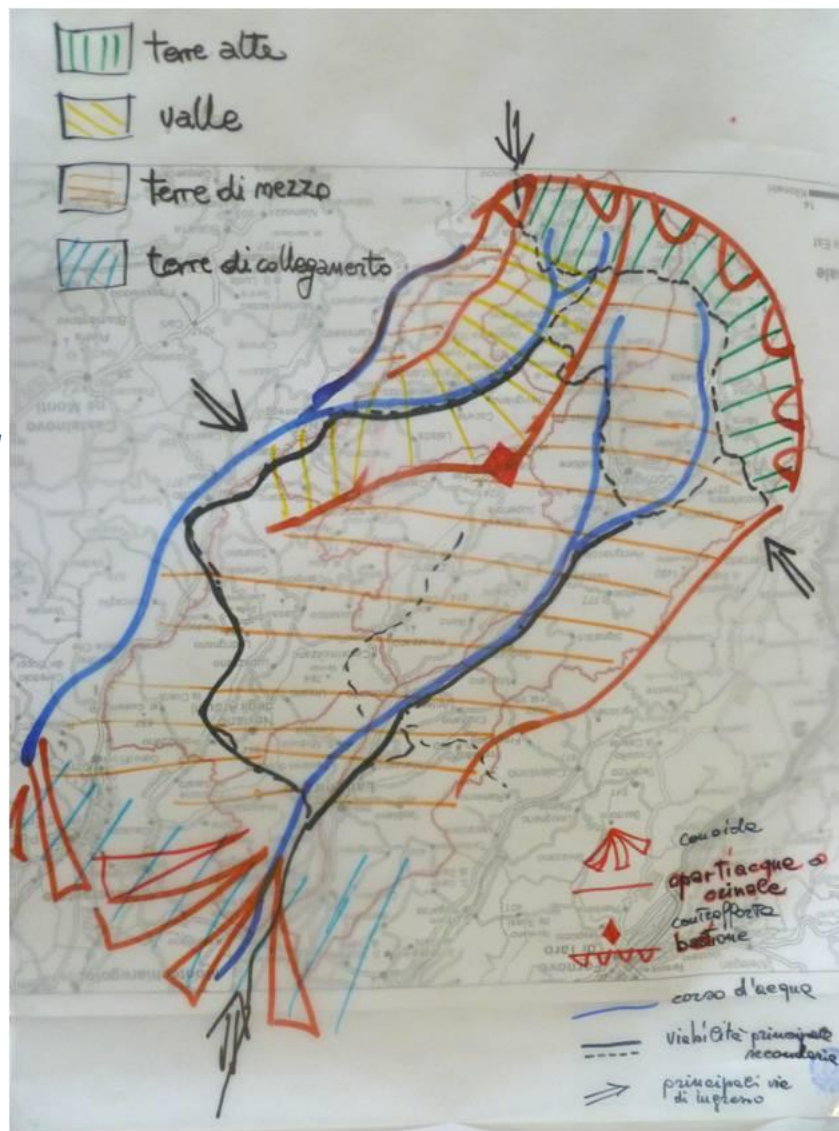
“scatola chiusa” (Monchio)



“scatola aperta” (Palanzano)



viabilità di attraversamento verso Langhirano e Parma e corridoio fluviale “verde-blu”



OSSERVATORIO
REGIONALE
PER LA QUALITÀ
DEL PAESAGGIO



UNIVERSITÀ
DI PARMA

Regione Emilia-Romagna

VALUTAZIONI – CRITICITA' E VALORI

Attribuzione di *criticità e valori* per ciascun sistema territoriale di «lunga durata»



OSSERVATORIO
REGIONALE
PER LA QUALITÀ
DEL PAESAGGIO



UNIVERSITÀ
DI PARMA

Regione Emilia-Romagna

VALUTAZIONI – TABELLA DI SINTESI CRITICITA' E VALORI



<i>STRUTTURE E CARATTERI</i>	<i>valori, aspetti positivi</i>	<i>criticità e problemi</i>
caratteri fisici	<p>Paesaggio preservato grazie alla difficile accessibilità</p> <ul style="list-style-type: none"> - boschi di qualità (quote più elevate) - abbondanza di risorse idriche di qualità (sia sorgenti che acque superficiali) - geositi e morfologie glaciali 	<p>Abbandono, mancanza di governo</p> <ul style="list-style-type: none"> - dissesti e frane nella parte bassa dei Comuni - avanzamento del bosco di scarsa qualità nelle aree aperte (radure, prati-pascoli) - perdita di biodiversità
principali servizi ecosistemici prodotti	<p>Approvvigionamento (acqua di qualità, ossigeno, prodotti agricoli e del bosco)</p> <p>Regolazione (stoccaggio CO₂, termoregolazione, prevenzione, controllo e mitigazione dissesto)</p> <p>Supporto (habitat, biodiversità, reti trofiche)</p> <p>Cultura, estetica, educazione (paesaggio tutelato, fruibile e vettore di conoscenza)</p>	<p>Perdita di consapevolezza</p> <ul style="list-style-type: none"> - Mancato riconoscimento di questo “sistema produttivo”
sistema insediativo	<p>Edilizia rurale-storica di qualità (Valle dei Cavalieri; emergenze storico-architettoniche)</p> <p>Mantenimento servizi di base</p>	<p>Piccoli insediamenti puntuali isolati</p> <ul style="list-style-type: none"> - edilizia rurale sparsa in stato di abbandono - cospicuo patrimonio di seconde case - servizi esistenti a rischio (calo demografico)
infrastrutture e percorsi	<p>Strade storiche (Strada delle 100 miglia, Via dei Linari)</p> <p>Vie dell'acqua e dell'energia</p>	<p>Accessibilità difficoltosa</p> <p>Mancanza di strutture attrezzate</p>
tessuto socio culturale	<p>Dinamiche socio culturali “di base”</p> <ul style="list-style-type: none"> - sistema dei Parchi - Comunalie - Cooperative di Comunità - permanenza/ritorno di giovani sul territorio 	<p>Depauperamento capitale umano</p> <ul style="list-style-type: none"> - spopolamento - graduale avanzamento dell'età dei residenti - perdita di memoria storica
paesaggio agrario e sistema produttivo	<p>Riconversione dei terreni e produzione biologica</p> <ul style="list-style-type: none"> - filiera del Parmigiano Reggiano di montagna - prodotti primari e secondari del bosco - riconoscimento di servizi ecosistemici 	<p>Perdita diffusa di buone pratiche</p> <ul style="list-style-type: none"> - graduale scomparsa terreni a prato stabile - delocalizzazione aziende agricole - scarsa competitività rispetto ai territorio limitrofi - azioni d'impresa di soggetti singoli e non in rete



SCELTE – DEFINIZIONE DI STRATEGIE, OBIETTIVI E AZIONI



- ✓ definizione di **macro obiettivi** generali improntati alla cooperazione e al riequilibrio territoriale (ambientale, socio economico);
- ✓ *Declinazione degli obiettivi generali in **obiettivi specifici** per l' area di studio.*
 - reti solidali di saperi e buone pratiche;
 - paesaggio tutelato come patrimonio identitario e volano imprenditoriale,
 - rigenerazione e mantenimento delle qualità peculiari del contesto montano (benessere naturale, paesaggio emozionale, valorizzazione/promozione organizzata e diffusa della genuinità dei prodotti d'origine, materiali ed immateriali)



SCELTE – DEFINIZIONE DI STRATEGIE, OBIETTIVI E AZIONI



Sintesi degli obiettivi di sviluppo locale sostenibile: «parole chiave»

- ✓ **QUALITÀ** (del vivere, dell'ambiente, dei prodotti, dell'accoglienza...)
- ✓ **EQUILIBRIO** (tra sistema antropico e sistema naturale-ecosistemico, tra crescita e sostenibilità)



SCELTE – DEFINIZIONE DI STRATEGIE, OBIETTIVI E AZIONI

Sintesi degli obiettivi di sviluppo locale sostenibile: «parole chiave»



SCELTE – DEFINIZIONE DI STRATEGIE, OBIETTIVI E AZIONI



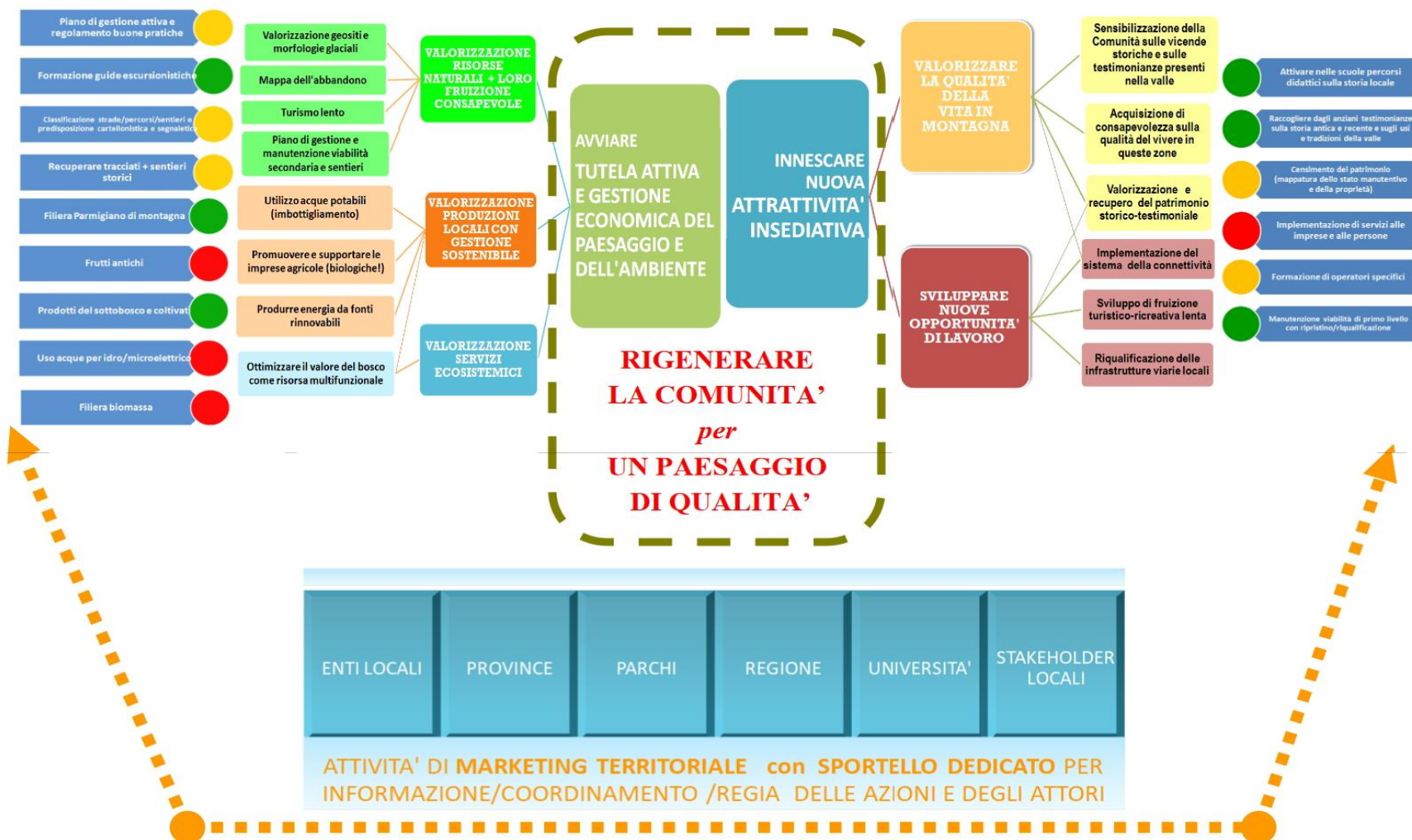
Obiettivi strategici

- ✓ **nuove opportunità di lavoro** agevolando il **lavoro a distanza** (connettività digitale); enfatizzando la comunicazione sulla **qualità del vivere in montagna**; sensibilizzando la comunità locale al **recupero della memoria** storica ed identitaria dei luoghi, alla **riqualificazione e manutenzione territoriale e di edilizia urbana** anche a fini turistici e di impresa artigianale/rurale; recupero del patrimonio storico architettonico e testimoniale con tecniche e materiali tradizionali;
- ✓ promuovere la formazione di **cooperative di comunità** (oltre al rafforzamento di quelle esistenti) per capitalizzare esperienze e progettualità e condividere saperi, servizi, beni e ottenere economie di scala;
- ✓ **tutela attiva e gestione del paesaggio** e dell'ambiente attraverso: la valorizzazione delle risorse naturali e della loro fruizione consapevole; dei prodotti locali nell'ottica della sostenibilità);
- ✓ **riconoscimento e quantificazione dei servizi ecosistemici** (remunerazione della comunità e del territorio per il mantenimento/rigenerazione del "capitale naturale");
- ✓ **produzione di energia da fonti rinnovabili** (idroelettrico, biomasse, eolico);
- ✓ Supporto alle imprese agricole biologiche nell'ottica di istituzione di un **bio-distretto**;
- ✓ **un piano di gestione attiva e un regolamento di buone pratiche per il buon governo del patrimonio boschivo**;
- ✓ **recupero di coltivazione di frutti antichi.**



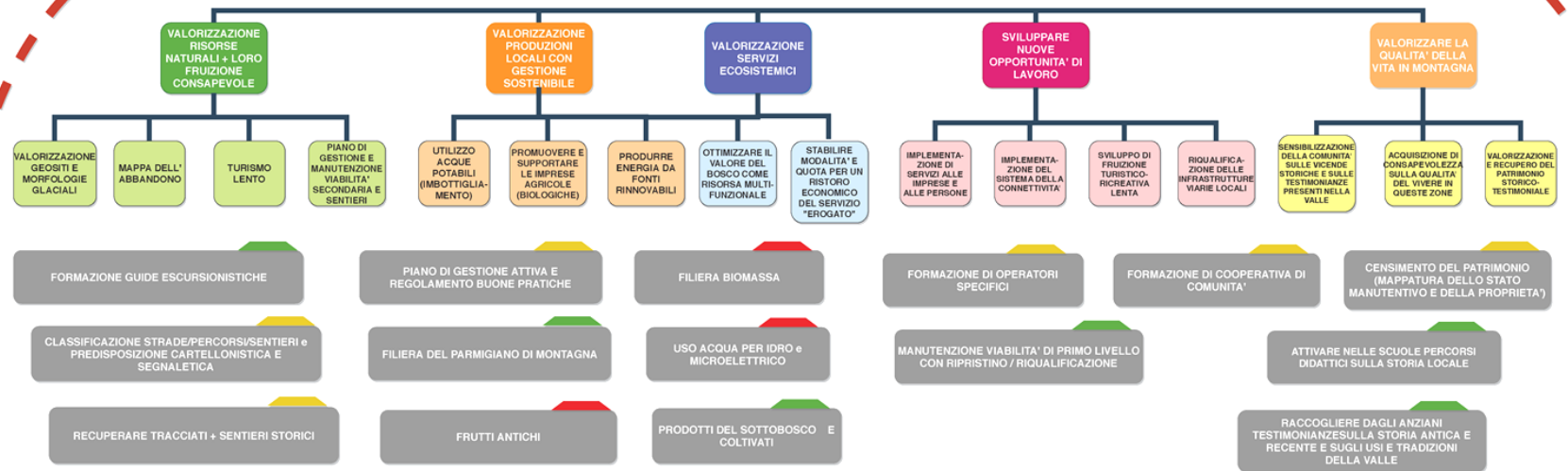
SCELTE – DEFINIZIONE DI STRATEGIE, OBIETTIVI E AZIONI

Obiettivi specifici per ambiti strategici



SCELTE – DEFINIZIONE DI STRATEGIE, OBIETTIVI E AZIONI

Schema finale e priorità delle azioni



ATTIVITA' DI MARKETING TERRITORIALE con SPORTELLO DEDICATO PER INFORMAZIONE / COORDINAMENTO / REGIA DELLE AZIONI E DEGLI ATTORI

VALLI DELL'ENZA E DEL CEDRA MONCHIO DELLE CORTI & PALANZANO

GRUPPO DI LAVORO 3

COORD. LAURA PUNZO

ALESSANDRO ADORNI

STEFANO BARONI

MARINA BENEVENTI

ELIAS CECCARELLI

MARIALUISA CIPRIANI

GIANLUCA GENNARI

ELISA GHISOLFI

FEDERICA MANNI

ROBERTO MAZZI

MARIA GIULIA MESSORI

PAOLA MILANI

PASQUALINA NERI

LODOVICA PARMIGIANI

SARA SANDEI

ANDREA TRAMELLI

CINZIA SCHIANCHI

Grazie dell'attenzione ...

... è stata una bella esperienza!

Langhirano, 16 gennaio 2020

