



**PUG**   
PIANO URBANISTICO GENERALE

*Modena 2050*

ST – STRATEGIA  
Per la qualità urbana ed  
ecologico ambientale

scenario di riferimento PER IL FUTURO

ST1

5 STRATEGIE, 20 OBIETTIVI, 100 AZIONI

ST2

SISTEMI  
FUNZIONALI  
E LUOGHI

Dimensione urbana e territoriale

SISTEMI FUNZIONALI E LUOGHI

Dimensione locale

RIONI

VT

VINCOLI E TUTELE

DU

DISCIPLINA

Processo di  
valutazione

VA VALSAT

Quadro conoscitivo

QC

CONOSCENZE E INTERPRETAZIONI

Diagnosi  
Monitoraggio del  
contesto





Rispondere ai cambiamenti climatici



**MODENA,**  
città green, sana e  
antifragile

- Promuovere la conoscenza e la cultura ambientale
- Riconoscere e progettare la **rete ecologica**
- Adeguare le norme del costruire per contribuire alla resilienza, **all'adattamento ai cambiamenti climatici** e al miglioramento del **comfort urbano**
- Garantire coerenza tra aspetto vincolistico e pianificazione del territorio, individuando le **risposte adeguate agli eventi naturali**

Affermarsi come città europea



**MODENA,**  
città snodo globale e  
interconnessa

- Valorizzare la corona nord dei **distretti produttivi**
- Rafforzare il **sistema infrastrutturale** a scala territoriale nel medio e lungo periodo
- favorire **innovazione e transizione digitale**
- Implementare le tecnologie a servizio della **Smart City**

Riconoscere paesaggi vecchi e nuovi



**MODENA,**  
città che valorizza i suoi  
paesaggi

- Implementare l'attrattività della **"città storica"** attraverso azioni di tutela attiva
- Strutturare reti fruibili nel **paesaggio rurale e periurbano** attraverso l'integrazione di tracciati esistenti e la connessione con le ciclovie europee
- Creare **identità e qualità** strutturando una rete che valorizzi la cultura e l'arte
- Sostenere l'identità storica consolidata valorizzando le **eccellenze** in una prospettiva rivolta al futuro

Implementare Welfare e città pubblica



**MODENA,**  
città di opportunità e  
inclusiva

- Aumentare la qualità dell'offerta di **welfare** e degli spazi destinati ai servizi
- Caratterizzare **offerte abitative** differenti per specifiche esigenze della cittadinanza al fine di ridurre l'impatto sociale e sostenere l'inclusione
- Accrescere l'**accessibilità** fisica, la percorribilità e la fruibilità dei servizi tramite il potenziamento della mobilità dolce e lo sviluppo di nodi intermodali
- **Recuperare gli edifici pubblici** dismessi o sottoutilizzati per servizi e funzioni sociali

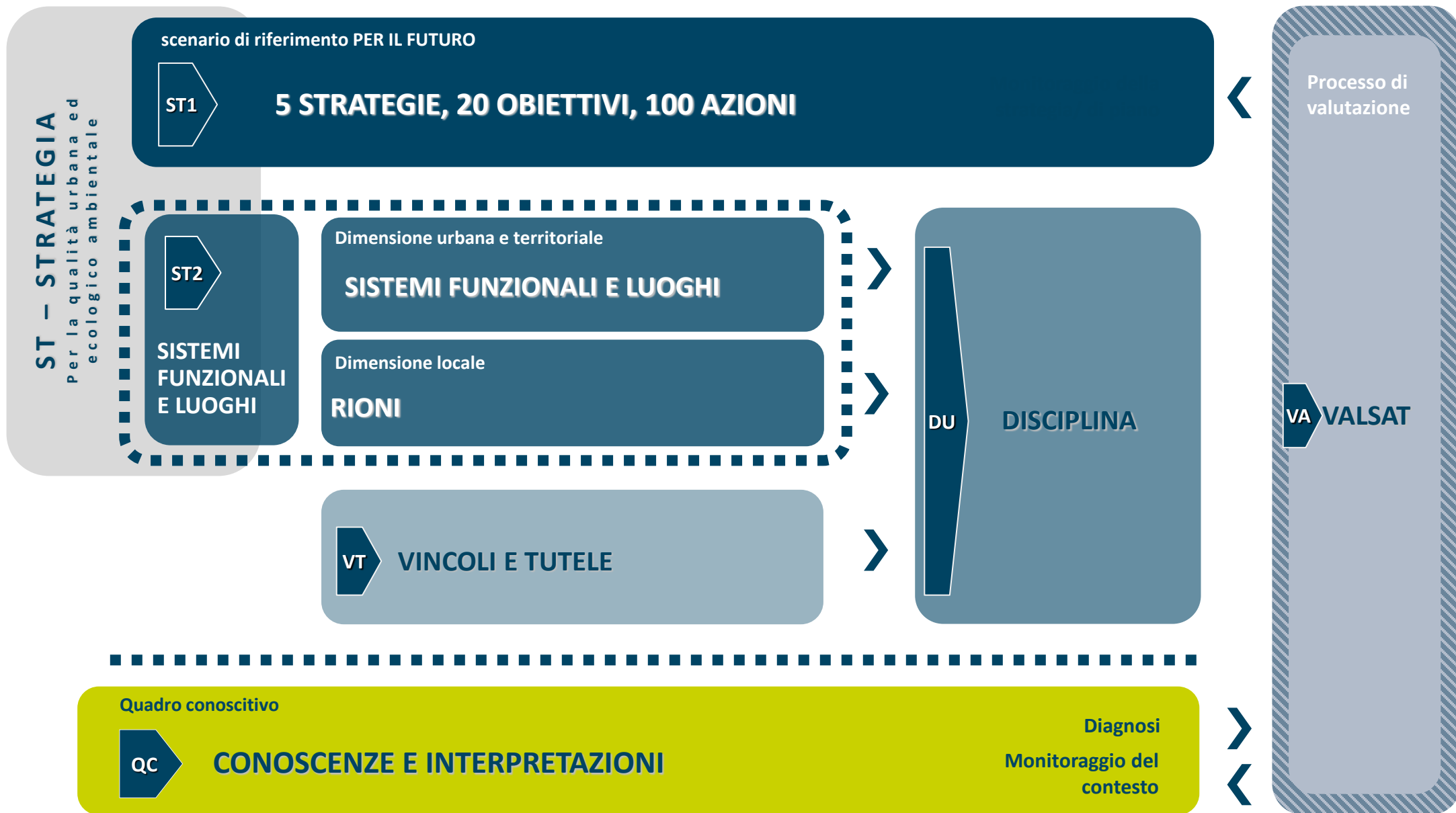
Rigenerare l'esistente



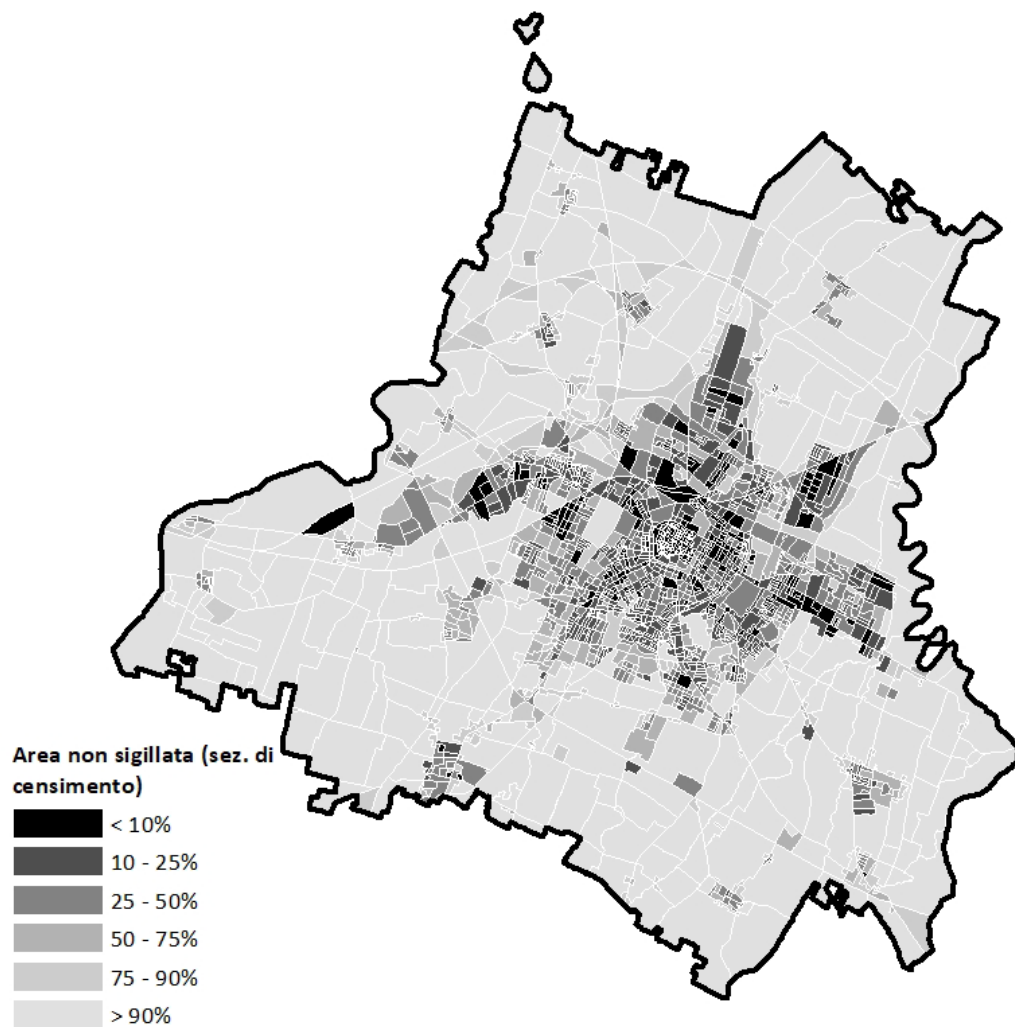
**MODENA,**  
città dei 38 rioni  
rigenerati

- Limitare, **comprimere l'espansione**, ricavare l'offerta nell'esistente da rigenerare (limite del Territorio Urbanizzato)
- **Concentrare l'offerta** all'interno delle parti in grande trasformazione
- Sensibilizzare ed incentivare la **rigenerazione urbana ed edilizia**
- Riconoscere i **luoghi da densificare**

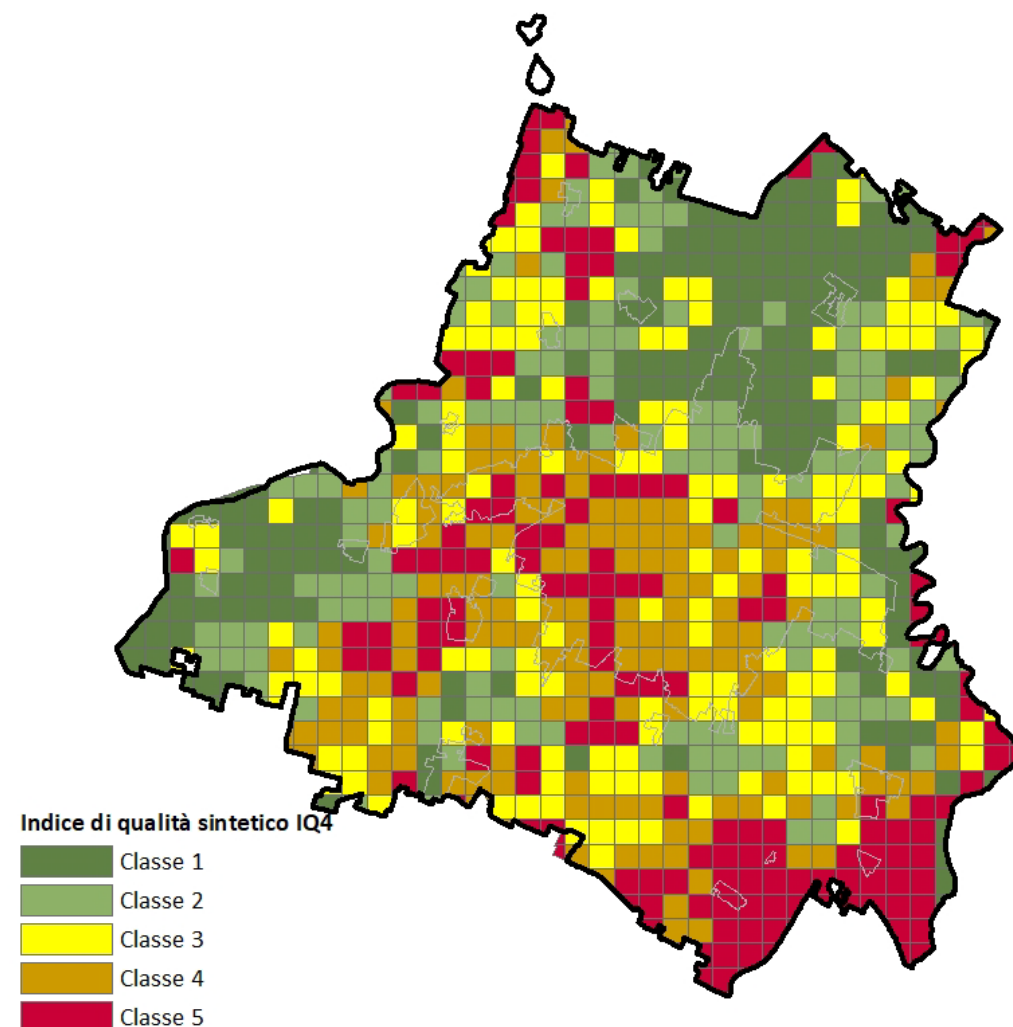




## Aree sigillate

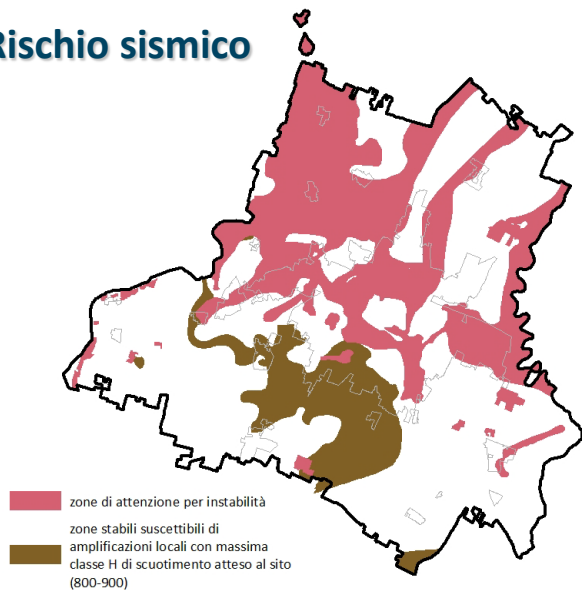


## Servizi ecosistemici

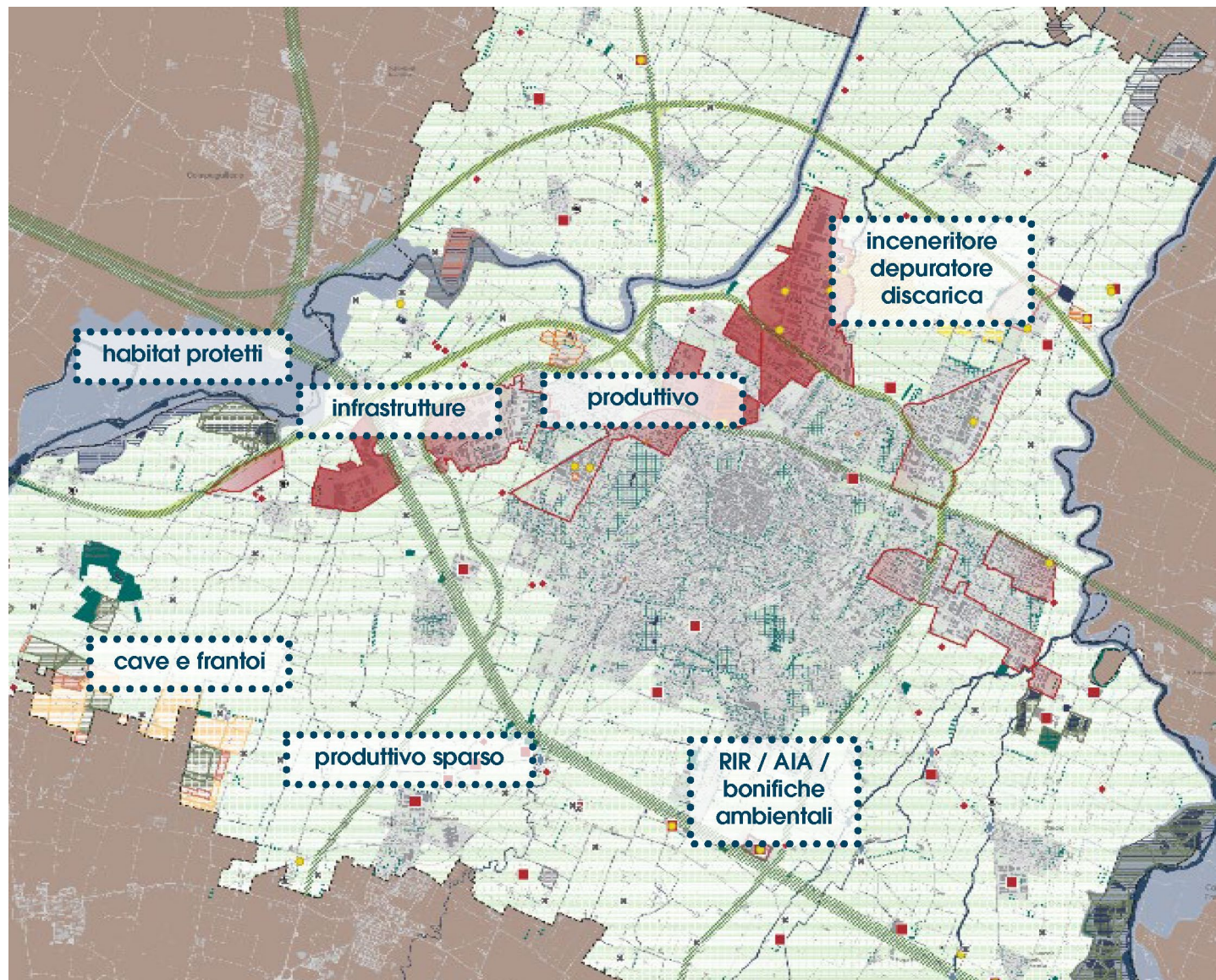
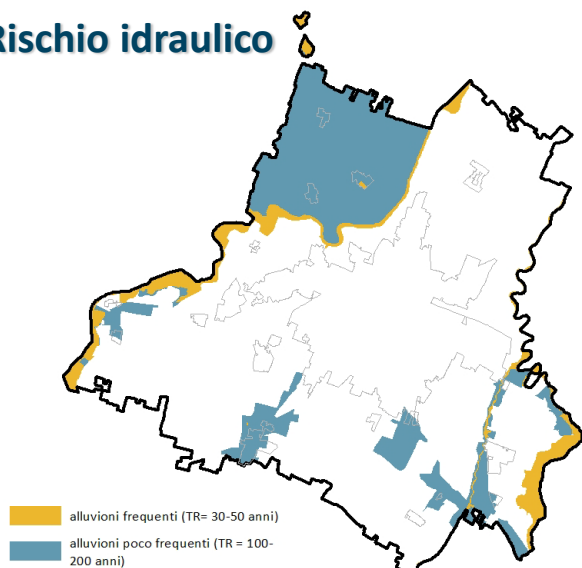




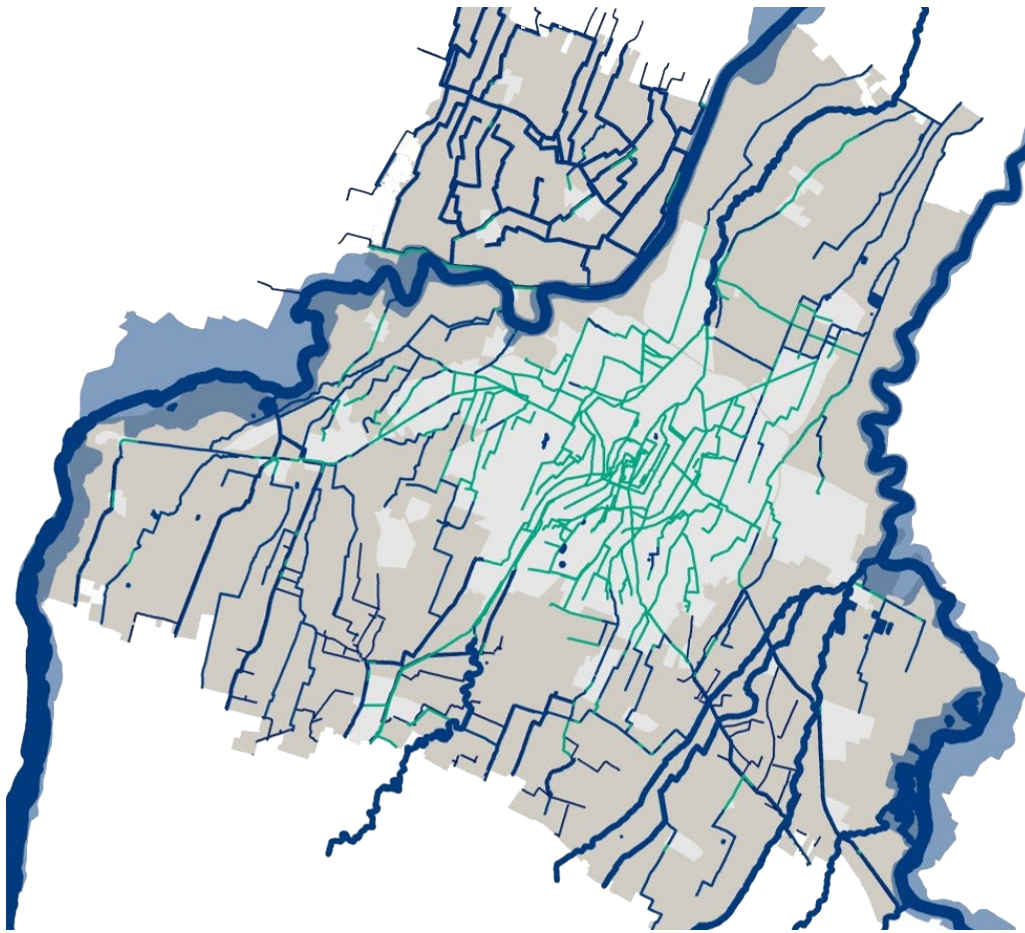
Rischio sismico



Rischio idraulico







I territorio dei due fiumi secchia e Panaro, sono quelli in cui si concentrano le risorse di maggior interesse naturalistico

A nord è di particolare pregio l'area in cui i due fiumi si avvicinano (SEPA)



Le infrastrutture che attraversano il territorio in senso est ovest sono una opportunità

Dalle analisi e dalle eccellenze naturalistiche emergono le aree e le connessioni significative per sviluppare la rete ecologica e qualificare l'ambiente



**ST – STRATEGIA**  
Per la qualità urbana ed ecologico ambientale

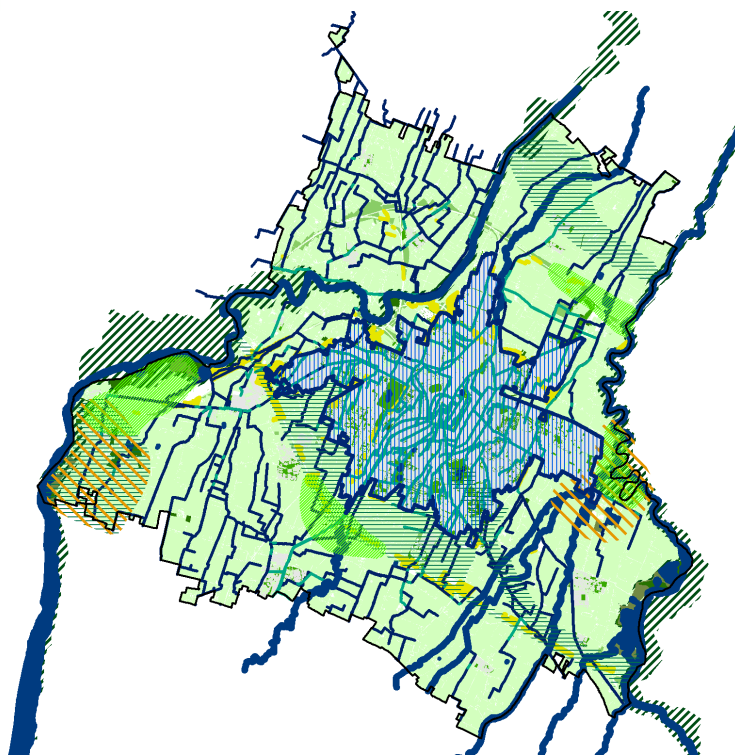
scenario di riferimento PER IL FUTURO

**ST1** **5 STRATEGIE, 20 OBIETTIVI, 100 AZIONI**

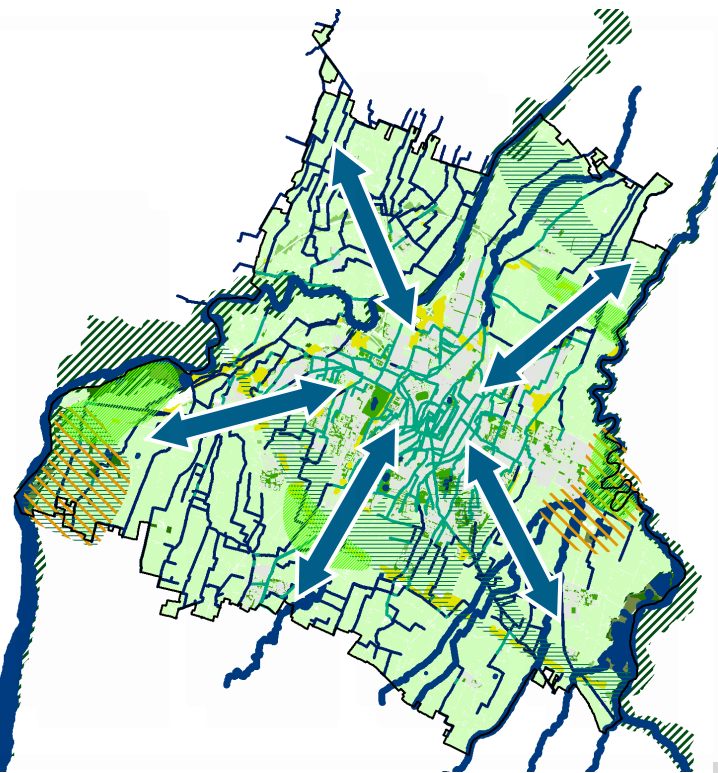


- ST2.1** L'INFRASTRUTTURA VERDE E BLU
- ST2.2** LA CORONA DEL PRODUTTIVO E L'OFFERTA COMMERCIALE A SCALA TERRITORIALE ED URBANA
- ST2.3** LA CITTÀ STORICA
- ST2.4** LA VIA EMILIA
- ST2.5** IL PAESAGGIO
- ST2.6** LE PIATTAFORME PUBBLICHE E LA MOBILITÀ PUBBLICA
- ST2.7** LA STRATEGIA DI PROSSIMITÀ DEI RIONI

## SISTEMA VERDE E BLU, NON UN COSTO MA UN INVESTIMENTO PER LA SALUTE E IL BENESSERE



- **Integrazione e potenziamento del verde urbano**  
Più permeabilità del suolo urbano
- **Più permeabilità del suolo urbano**



**Rapporto con il rurale e le aree naturalistiche: green way e vie d'alberi**

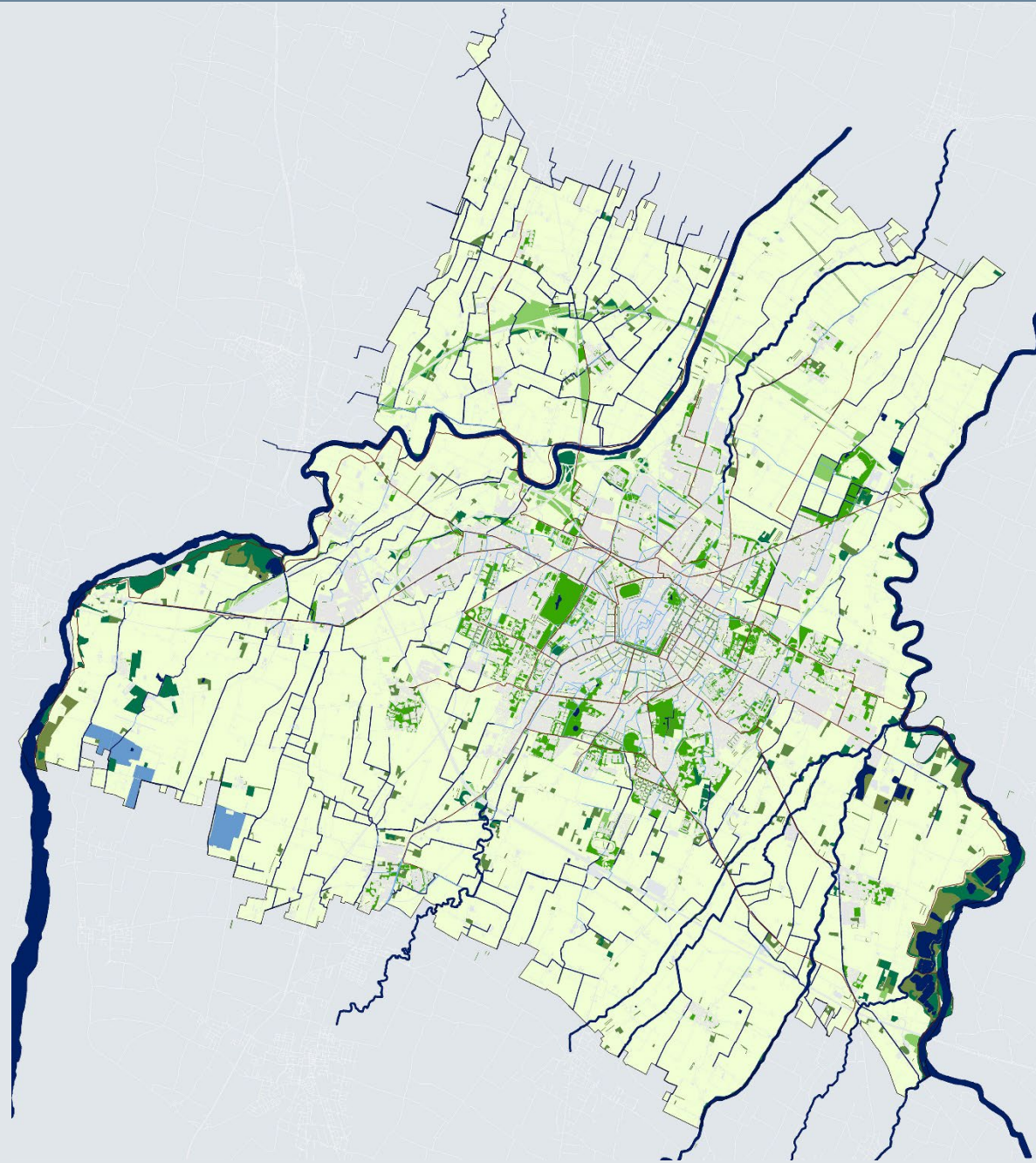


- **Fascia periurbana multifunzione**
- **Diffusione della cultura ambientale, prevenzione e protezione**

Il PUG propone un'infrastruttura verde e blu concepita, progettata e gestita come un sistema integrato



# INFRASTRUTTURA VERDE E BLU – SISTEMA ESISTENTE DA VALORIZZARE E QUALIFICARE

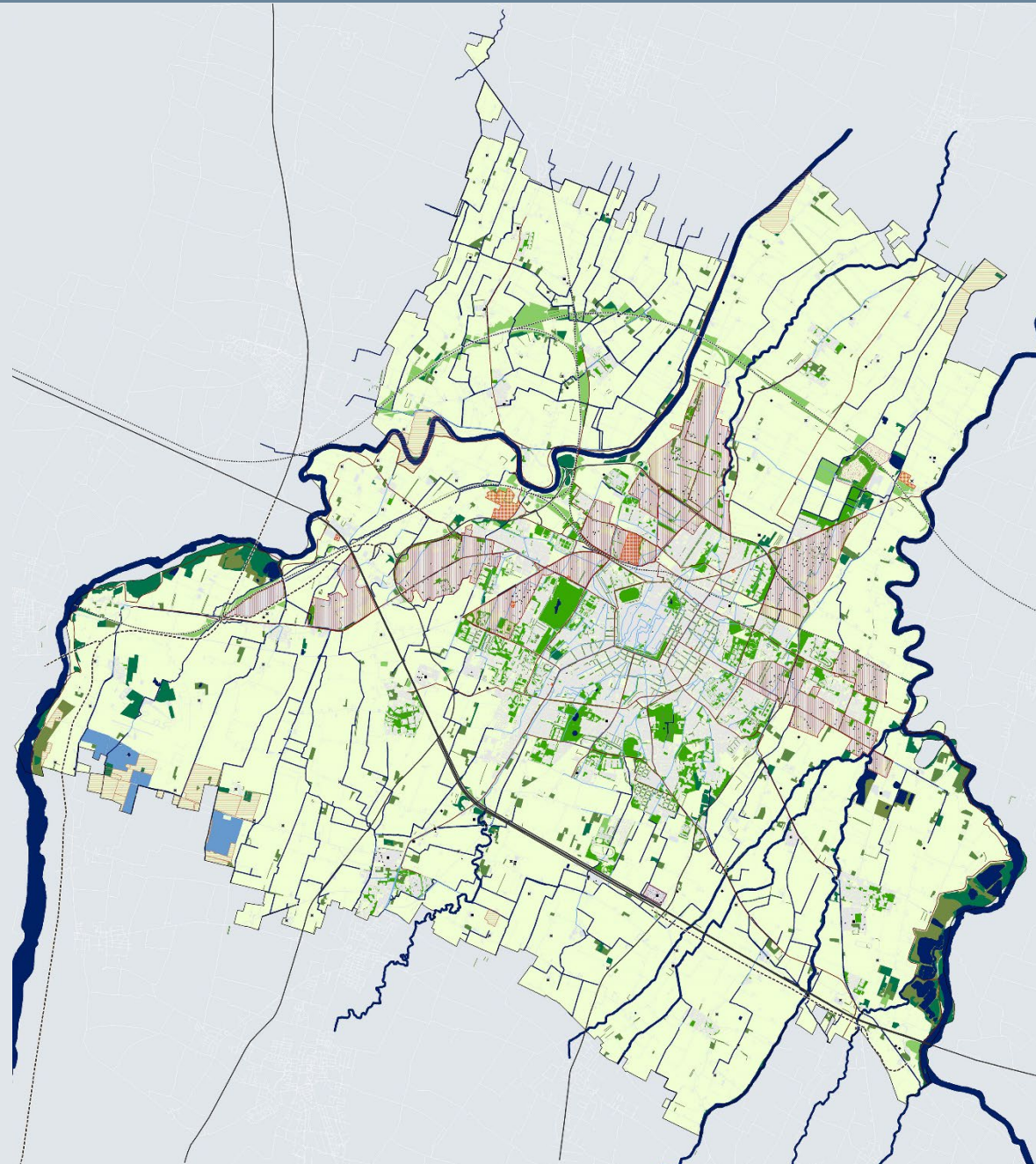


## Sistema esistente da valorizzare o qualificare

- bacini e corsi d'acqua principali
- viali, filari, siepi
- aree boscate / forestazione urbana
- dotazione di verde diffuso
- cava rinaturalizzata / in corso di recupero
- ciclovie e dorsali della fruizione



# INFRASTRUTTURA VERDE E BLU – SISTEMA DA MITIGARE E RIQUALIFICARE



## Sistema esistente da valorizzare o qualificare

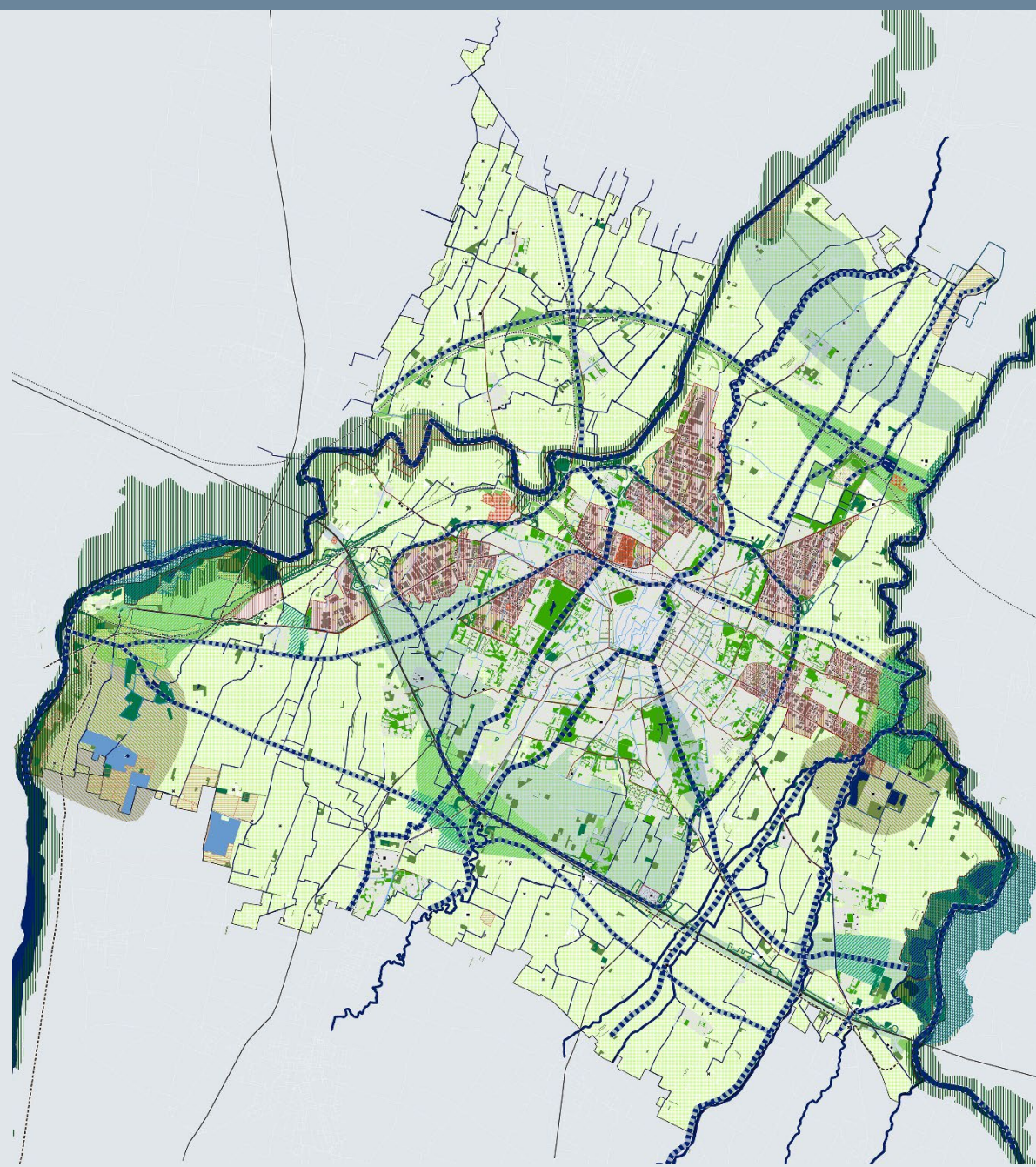
- bacini e corsi d'acqua principali
- viali, filari, siepi
- aree boscate / forestazione urbana
- dotazione di verde diffuso
- cava rinaturalizzata / in corso di recupero
- ciclovie e dorsali della fruizione

## Sistema da mitigare o riqualificare

- ✕ impatti significativi da attività zootecnica
- Impianti soggetti ad AIA
- ▲ Impianti con autorizzazioni ad emissioni in atmosfera
- ◆ scolmatori fognari
- depuratori
- ▲ inceneritore
- ambiti produttivi minori
- ◆ attività produttive sparse
- ▨ aree industriali - logistica - fiera
- ▨ discarica
- ▨ aree soggette a bonifica ambientale
- ▨ industria a rischio di incidente rilevante
- ▨ cava attiva / pianificata
- grandi infrastrutture ferroviarie esistenti
- grandi infrastrutture viarie esistenti
- grandi infrastrutture viarie di progetto



# INFRASTRUTTURA VERDE E BLU – SISTEMA DA POTENZIARE E SVILUPPARE



## Sistema esistente da valorizzare o qualificare

- bacini e corsi d'acqua principali
- viali, filari, siepi
- aree boscate / forestazione urbana
- dotazione di verde diffuso
- cava rinaturalizzata / in corso di recupero
- ciclovie e dorsali della fruizione

## Sistema da mitigare o riqualificare

- ✖ impatti significativi da attività zootecnica
- Impianti soggetti ad AIA
- ▲ Impianti con autorizzazioni ad emissioni in atmosfera
- ◆ scolmatori fognari
- depuratori
- ▲ inceneritore
- ambiti produttivi minori
- ◆ attività produttive sparse
- ▨ aree industriali - logistica - fiera
- ▨ discarica
- ▨ aree soggette a bonifica ambientale
- ▨ industria a rischio di incidente rilevante
- ▨ cava attiva / pianificata
- grandi infrastrutture ferroviarie esistenti
- grandi infrastrutture viarie esistenti
- - - grandi infrastrutture viarie di progetto

## Sistema da potenziare e sviluppare

- ■ ■ corridoio ecologico strutturale
- ■ ■ corridoio ecologico secondario
- ▨ nodo ecologico esistente di qualità
- ▨ nodo ecologico esistente da potenziare
- ▨ nodo ecologico da progettare
- progettualità strategica
- progettualità di connessione
- ▨ discontinuità da preservare
- ▨ area pubblica di completamento forestazione
- ▨ area di potenziale bosco / forestazione

**1 SE-PA: DALLA SECCHIA AL PANARO**  
connettendo i percorsi esistenti sugli argini e sull'ex ferrovia

**3 VACIGLIO-PANARO**  
dando unitarietà alla rete esistente e valorizzando l'area a sud di San Donnino

### 3 CONNESSIONI ECOLOGICHE-FRUITIVE

- a nord di Albareto tra Secchia e il Panaro: connessione est ovest intercettando Naviglio, Cavo Argine, Cavo Minutara - Fossamonda
- Morane-Vaciglio
- San Damaso-San Donnino: rafforzare la connessione ecologica tra i grandi parchi fino a Vaciglio con progettazione puntuale collegare Tiepido e Panaro evitando la saldatura delle frazioni.

**4 PARCO RURALE**  
nel contesto del paesaggio naturale e seminaturale del Secchia di prossima istituzione

**2 FOSSALTA**  
nel contesto del paesaggio periferuale del Panaro

### 2 NODI ECOLOGICI COMPLESSI

- Marzaglia: potenziamento del nodo attraverso gli interventi sulle aree di cava per ricucire fiume, area bosco, casse di espansione
- Fossalta-via Emilia Est: aree di ex cava in relazione con il fiume

**5 PAESAGGIO PORTA NORD**, contesto in trasformazione:  
un'opportunità per l'ambiente

**6 PAESAGGIO PERIURBANO**, progetti di avvicinamento città e campagna

**7 PAESAGGIO AGROALIMENTARE**  
"vetrina" delle eccellenze modenesi

### MIGLIO AGROALIMENTARE

- Lungo A1, regole per il corretto inserimento paesaggistico delle aziende
- Territorio compreso tra margine sud della città e A1, valorizzazione di itinerari, attività, relazioni

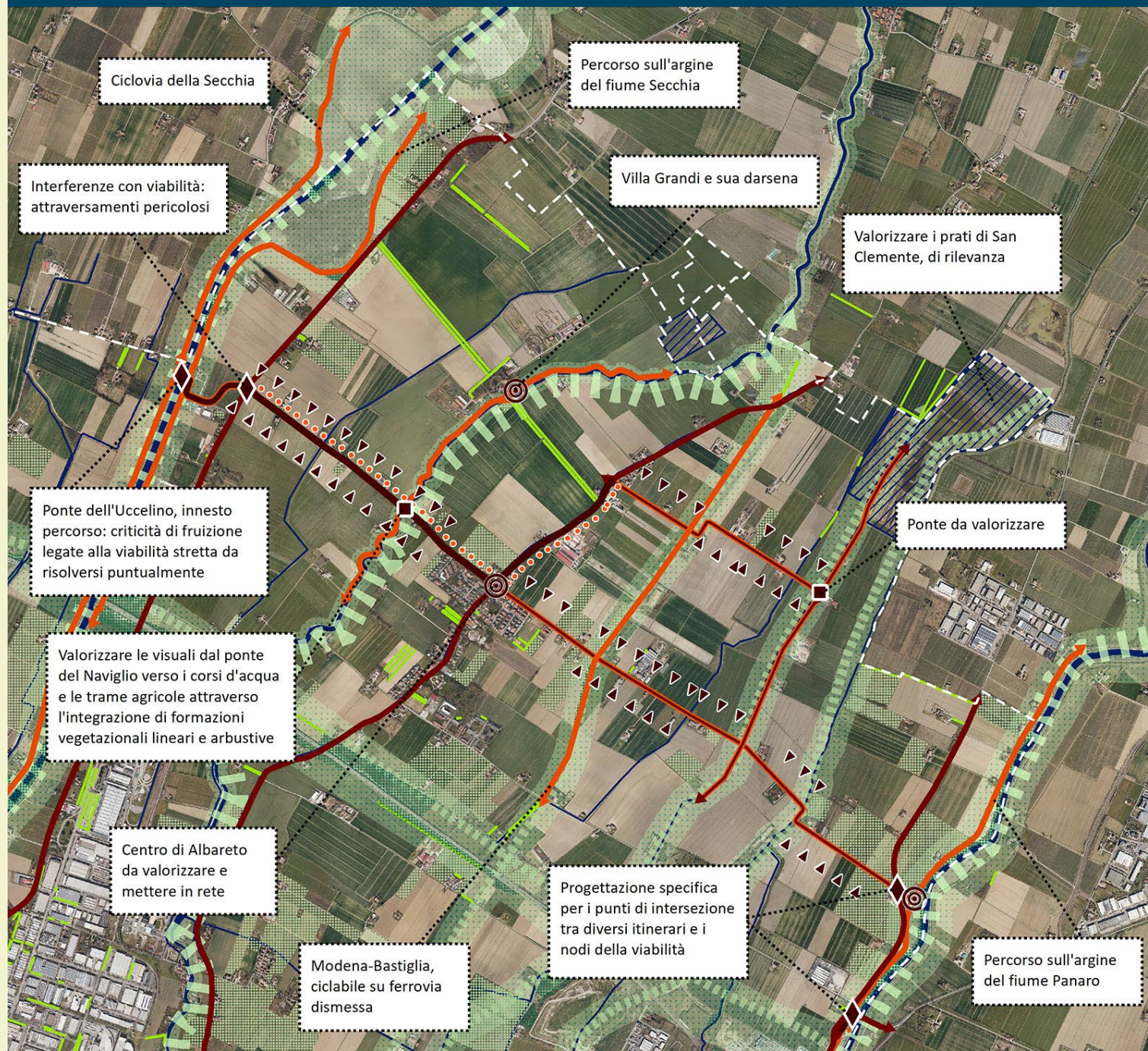


### 4 NUOVI BOSCHI SU 700 ETTARI

- A1 tra Modena, Cognento e Baggiovara: preservare la discontinuità, interventi compensativi dell'infrastruttura
- a nord della discarica: completare connessione est ovest ultimando la forestazione TAV, evitare saldatura Navicello
- Fossalta-via Emilia Est: preservare discontinuità edificato
- a nord-ovest dello scalo merci: completare la forestazione urbana, creare un cuscinetto verso il fiume



# La connessione ecologico fruitiva SE-PA: dal Secchia al Panaro



## CAPISALDI DELLA FRUIZIONE

- 🎯 punti nodali della rete
- ◆ criticità da risolvere attraverso progettazione specifica
- attrattore fruitivo
- ▨ boschi e colture di valore percettivo e storico identitario (frutteti, vigneti, aree boscate, forestazione e arboricoltura da legno)

## CONNESSIONI E ITINERARI FRUITIVI

- strada esistente da valorizzare
- ↔ ciclopedonale esistente
- ⋯ ciclopedonale di progetto

## CONNESSIONI INFRASTRUTTURALI

- strada esistente ad alta percorrenza
- strada esistente a media percorrenza
- strada esistente a bassa percorrenza

## RETE ECOLOGICA DA POTENZIARE E SVILUPPARE

- ▨ corridoio strutturale
- ▨ corridoio secondario
- ▨ aree della rete ecologica

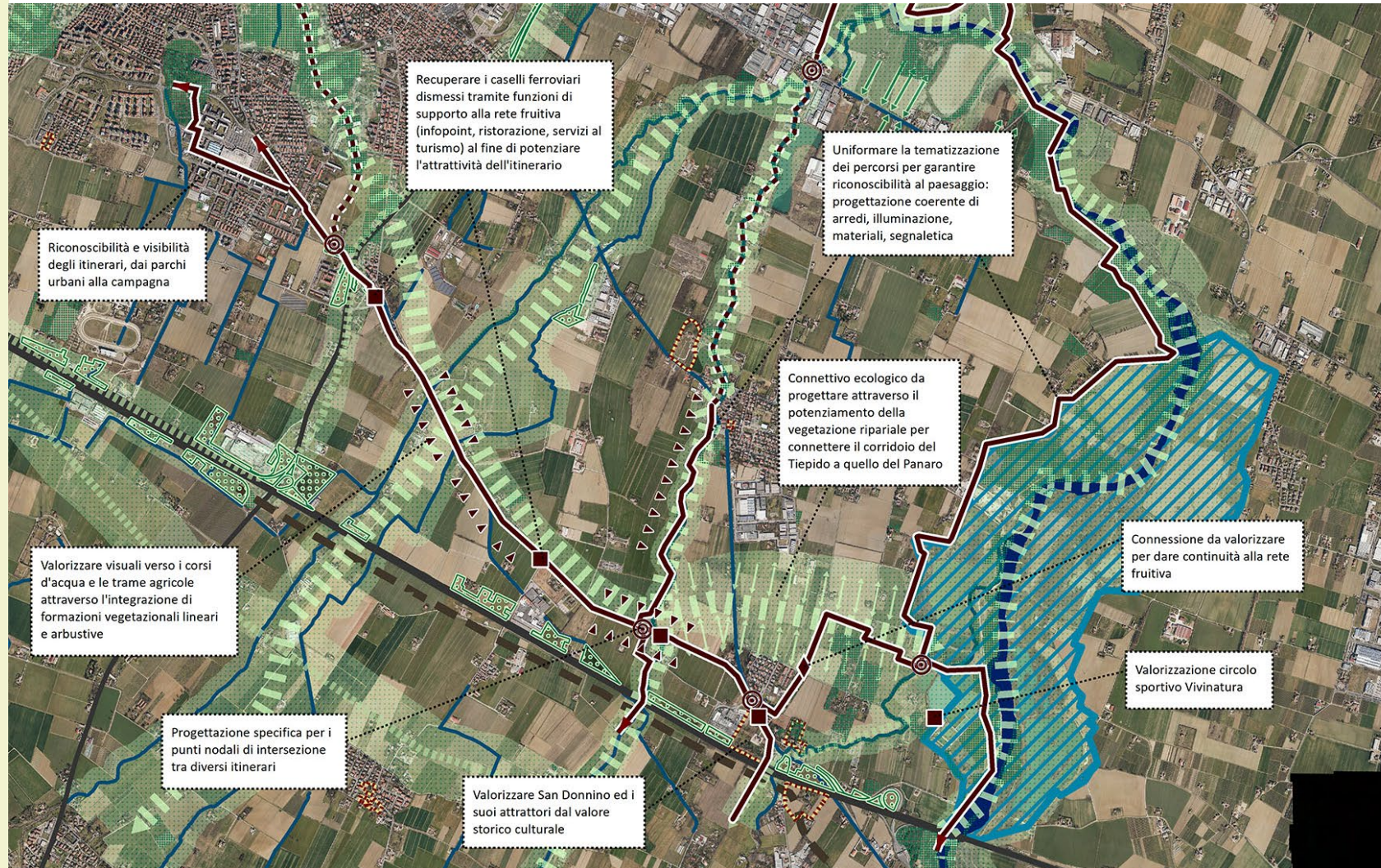
## ELEMENTI NATURALI DI VALORE ECOLOGICO E PERCETTIVO DA VALORIZZARE

- ▨ boschi esistenti
- siepi e filari
- ▨ aree umide
- ▨ reticolo idrografico

## PERCEZIONE PAESAGGIO

- ▼▼▼ visuali in profondità da non ostruire





## CAPISALDI ECOLOGICI E FRUITIVI

- attrattori della fruizione da mettere in rete
- ◆ strada esistente a bassa percorrenza da valorizzare a fini fruitivi, strategica per la continuità della rete
- ◎ punti nodali della rete fruitiva
- nuovo bosco
- ||| aree in cui valorizzare i caratteri naturali attraverso il mantenimento della permeabilità ed il potenziamento della vegetazione arbustiva e arborea

## CONNESSIONI E ITINERARI FRUITIVI

- ciclopedonale esistente da valorizzare
- - - ciclopedonale di progetto

## RETE ECOLOGICA DA POTENZIARE E SVILUPPARE

- ←←← corridoio strutturale
- ←←←←← corridoio secondario
- aree della rete ecologica

## ELEMENTI NATURALI DI VALORE ECOLOGICO E PERCETTIVO

- nodo ecologico ZSC-ZPS - Cassa di espansione del Fiume Panaro da tutelare e valorizzare
- boschi esistenti
- reticolo idrografico in cui migliorare la funzionalità idraulica ed ecologica

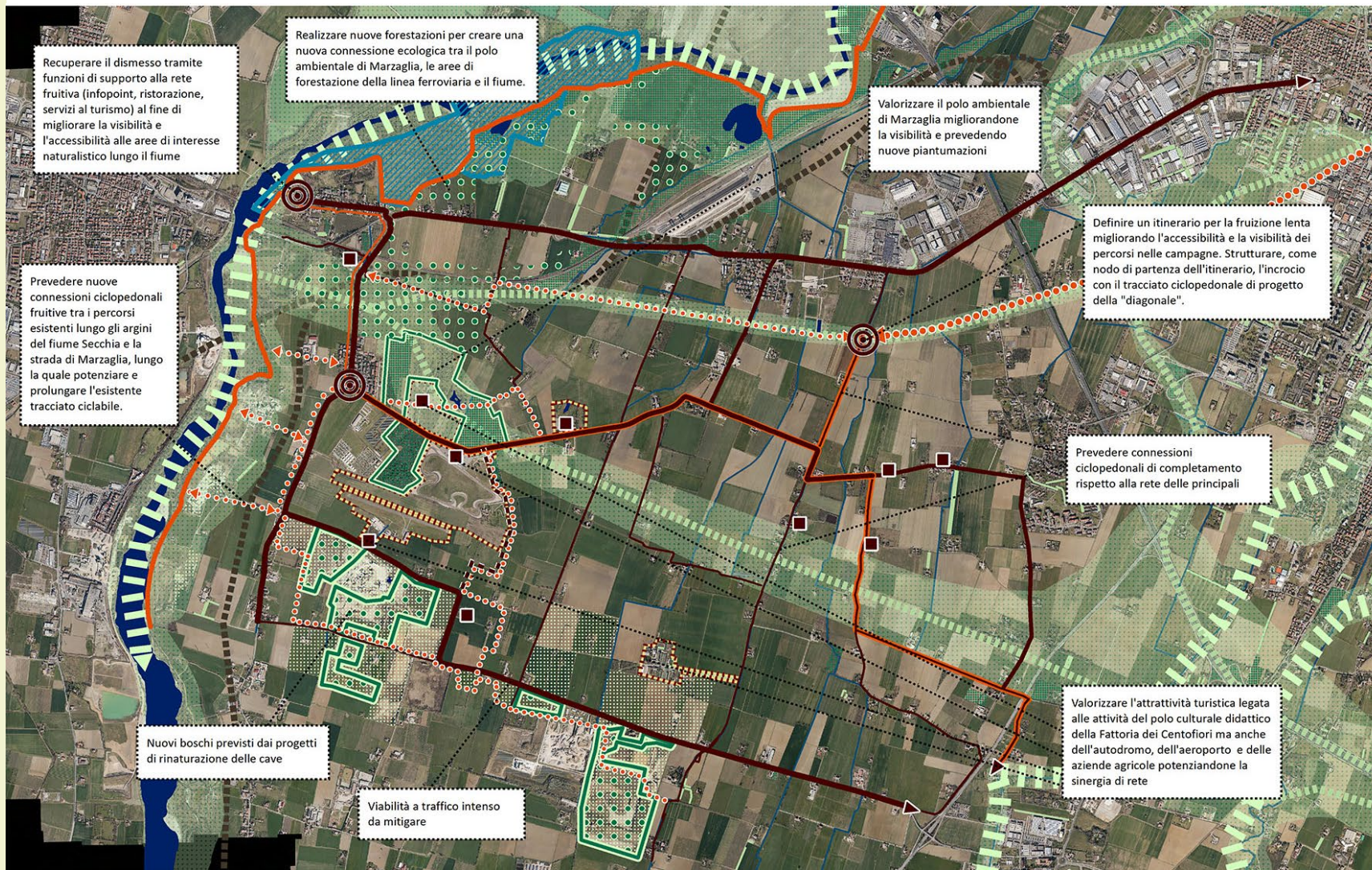
## ELEMENTI DI VALORE STORICO E IDENTITARIO

- Immobili con vincolo ministeriale

## PERCEZIONE PAESAGGIO

- ▼▼▼ visuali in profondità





## CAPISALDI IN RELAZIONE AL NODO ECOLOGICO

- aree di cava
- aree per nuovi boschi
- nodo ecologico da connettere alla rete principale
- aree per nuovi boschi nelle aree di ex cava
- strutture di interesse fruitivo ad ampio bacino d'utenza

## CONNESSIONI E ITINERARI

- nodi strategici
- attrattori della fruizione da mettere in rete
- strada esistente da valorizzare
- ciclopedonale esistente
- diagonale
- ciclopedonale di progetto

## RETE ECOLOGICA DA POTENZIARE E SVILUPPARE

- corridoio strutturale
- corridoio secondario
- aree delle rete ecologica

## ELEMENTI NATURALI DI VALORE ECOLOGICO PERCETTIVO

- boschi esistenti
- nodo ecologico ZSC-ZPS - Casse di espansione del Secchia da tutelare e valorizzare
- reticolo idrografico
- viali, filari, siepi

## CONNESSIONI INFRASTRUTTURALI

- grandi previsioni infrastrutturali
- viabilità di progetto
- strada esistente ad alta percorrenza
- strada esistente a media percorrenza
- strada esistente a bassa percorrenza





**CAPISALDI DEL NODO ECOLOGICO**

- area in cui migliorare la funzionalità idraulica
- aree per nuovi boschi
- bacini di ex cava da preservare
- nodo ecologico da connettere alla rete principale
- aree in cui valorizzare i caratteri naturali attraverso il mantenimento della permeabilità e il potenziamento della vegetazione arbustiva e arborea
- progetto nuovo argine

**CONNESSIONI FRUITIVE**

- attrattori della fruizione da mettere in rete
- punti nodali della rete fruitiva

**CONNESSIONI FRUITIVE**

- ciclopedonale esistente da valorizzare
- ciclopedonale di progetto

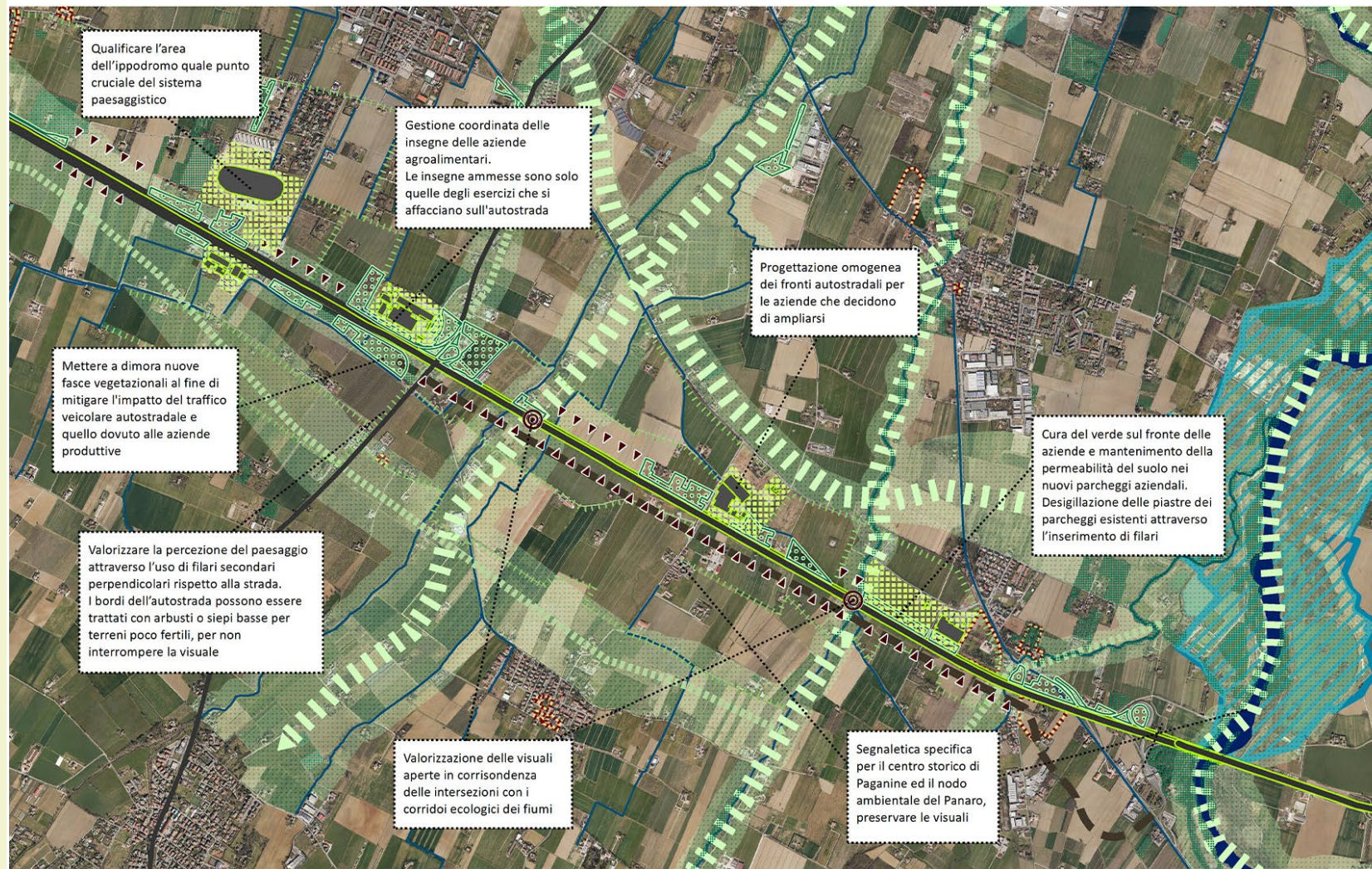
**RETE ECOLOGICA DA POTENZIARE E SVILUPPARE**

- corridoio strutturale
- corridoio secondario
- aree della rete ecologica

**ELEMENTI NATURALI DI VALORE ECOLOGICO E PERCETTIVO**

- boschi esistenti
- reticolo idrografico in cui migliorare la funzionalità idraulica ed ecologica





Qualificare l'area dell'ippodromo quale punto cruciale del sistema paesaggistico

Gestione coordinata delle insegne delle aziende agroalimentari. Le insegne ammesse sono solo quelle degli esercizi che si affacciano sull'autostrada

Progettazione omogenea dei fronti autostradali per le aziende che decidono di ampliarsi

Mettere a dimora nuove fasce vegetazionali al fine di mitigare l'impatto del traffico veicolare autostradale e quello dovuto alle aziende produttive

Cura del verde sul fronte delle aziende e mantenimento della permeabilità del suolo nei nuovi parcheggi aziendali. Desigillazione delle piastre dei parcheggi esistenti attraverso l'inserimento di filari

Valorizzare la percezione del paesaggio attraverso l'uso di filari secondari perpendicolari rispetto alla strada. I bordi dell'autostrada possono essere trattati con arbusti o siepi basse per terreni poco fertili, per non interrompere la visuale

Valorizzazione delle visuali aperte in corrispondenza delle intersezioni con i corridoi ecologici dei fiumi

Segnaletica specifica per il centro storico di Paganine ed il nodo ambientale del Panaro, preservare le visuali

## CAPISALDI DELLA PERCEZIONE DA VALORIZZARE

- punti nodali delle visuali aperte
- aziende e strutture oggetto di interventi volti a dare unitarietà d'immagine
- aree di pertinenza da inserire nel disegno di paesaggio implementandone la permeabilità

## CONNESSIONI INFRASTRUTTURALI ESISTENTI

- autostrada
- strada extraurbana principale

## RETE ECOLOGICA DA POTENZIARE E SVILUPPARE

- corridoio strutturale
- corridoio secondario
- aree della rete ecologica
- nodo ecologico esistente di qualità

## ELEMENTI NATURALI DI VALORE ECOLOGICO E PERCETTIVO

- boschi esistenti
- aree di potenziale forestazione
- trame minute del paesaggio da valorizzare attraverso vegetazione arbustiva e lineare
- reticolo idrografico in cui migliorare la funzionalità idraulica ed ecologica

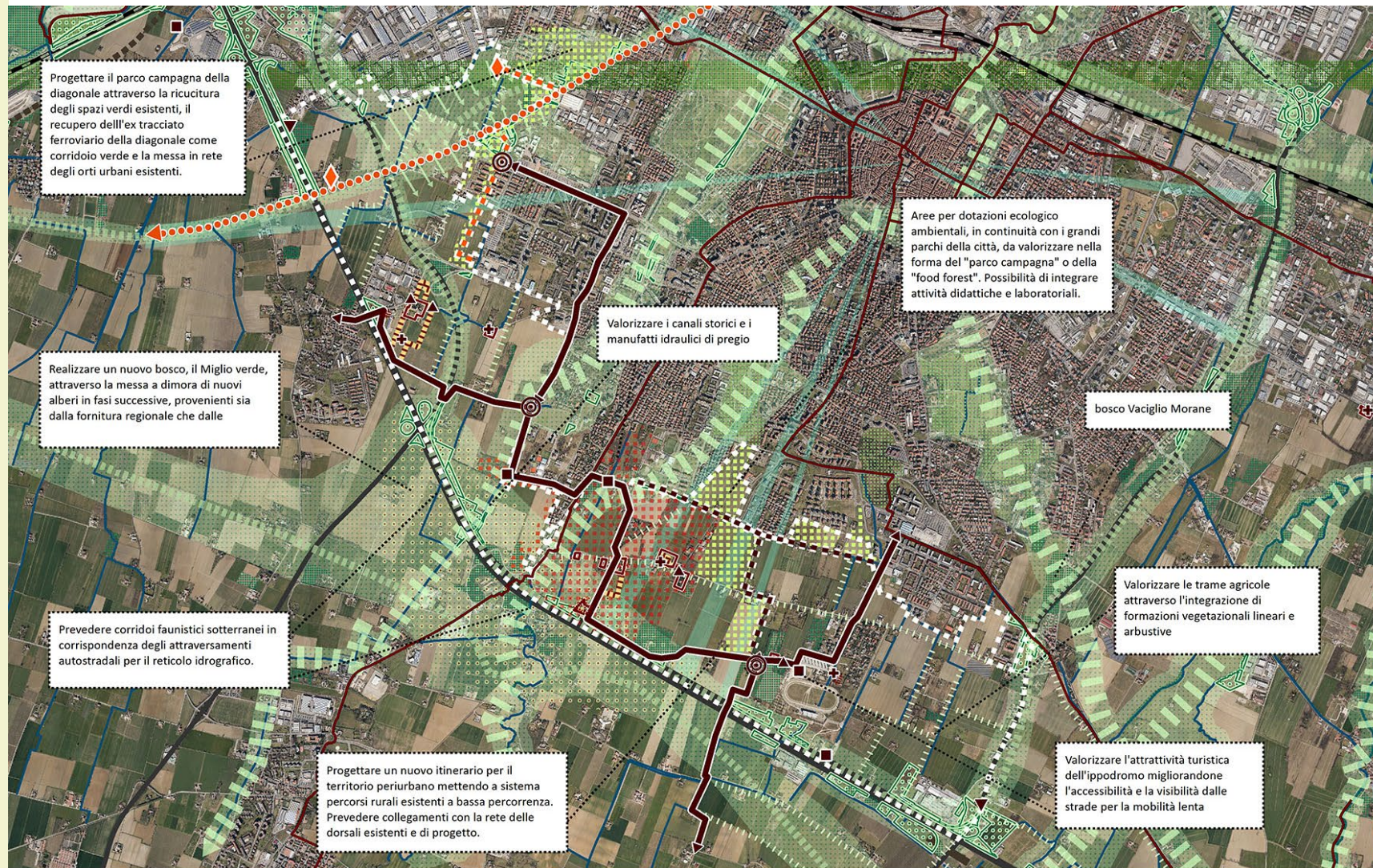
## ELEMENTI DI VALORE STORICO IDENTITARIO

- Immobili con vincolo ministeriale

## PERCEZIONE DEL PAESAGGIO

- visuali in profondità da non ostruire





## CAPISALDI FRUITIVI DA VALORIZZARE

- attrattori della fruizione da mettere in rete
- ◇ orti
- ⊙ punti nodali della rete fruitiva
- ▨ grandi parchi urbani
- ▨ aree per progetti di avvicinamento città campagna
- ▨ aree in cui valorizzare i caratteri storico-culturali del paesaggio

## CONNESSIONI FRUITIVE

- ciclovie esistenti di connessione tra ambito urbano ed extraurbano
- ◄—► diagonale
- connessioni di progetto legate allo sviluppo della diagonale
- ◄—► itinerari periurbani esistenti da mettere a sistema e valorizzare
- connessioni di progetto legate allo sviluppo di parchi campagna

## RETE ECOLOGICA DA POTENZIARE E SVILUPPARE

- ▨ corridoio strutturale
- ▨ corridoio secondario
- ▨ aree della rete ecologica
- ▨ bosco Miglio Verde

## ELEMENTI NATURALI DI VALORE ECOLOGICO E PERCETTIVO

- ▨ trame minute del paesaggio da valorizzare attraverso vegetazione arbustiva e lineare
- ▨ aree in cui valorizzare i caratteri naturali attraverso il mantenimento della permeabilità e il potenziamento della vegetazione arbustiva e arborea
- ▨ boschi esistenti
- ▨ aree di potenziale forestazione

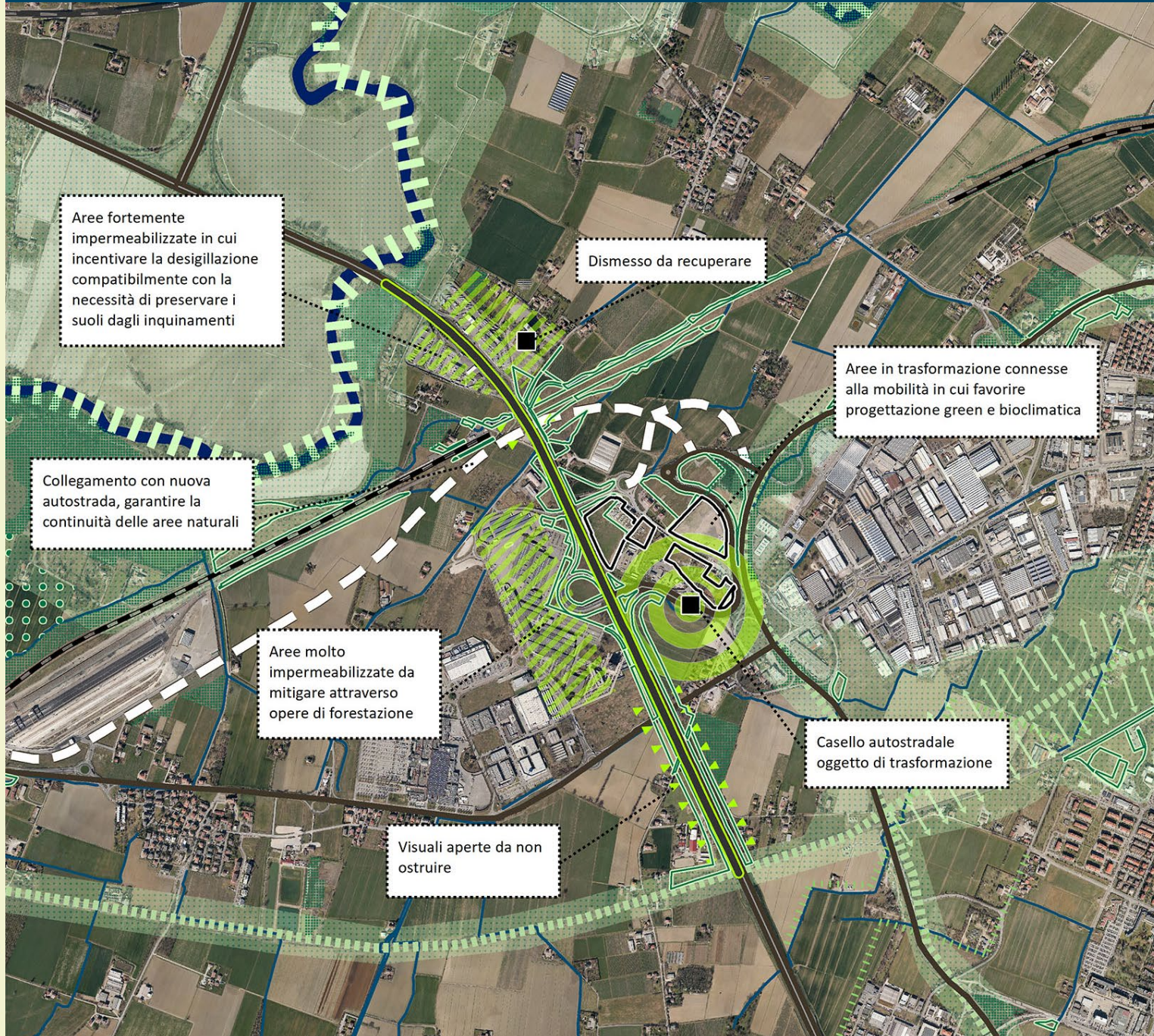
## ELEMENTI DI VALORE STORICO IDENTITARIO

- ▨ immobili con vincolo ministeriale
- ▼ cippi
- ▲ pilastrini
- ⊕ Oratori
- ▨ ville con valore paesaggistico
- ▨ altri immobili di valore

## PERCEZIONE DEL PAESAGGIO

- ▨ percezione della Ghirlandina





Aree fortemente impermeabilizzate in cui incentivare la desigillazione compatibilmente con la necessità di preservare i suoli dagli inquinamenti

Dismesso da recuperare

Aree in trasformazione connesse alla mobilità in cui favorire progettazione green e bioclimatica

Collegamento con nuova autostrada, garantire la continuità delle aree naturali

Aree molto impermeabilizzate da mitigare attraverso opere di forestazione

Casello autostradale oggetto di trasformazione

Visuali aperte da non ostruire

-  ambito di studio all'interno del miglio agroalimentare
- CAPISALDI DEL MIGLIO**
-  elementi puntuali emergenti
-  luoghi da rigenerare
-  aree da mitigare
-  aree interessate dal progetto di riorganizzazione della Porta NORD
-  collegamento con nuova autostrada Modena - Sassuolo
- RETE ECOLOGICA DA POTENZIARE E SVILUPPARE**
-  corridoio strutturale
-  corridoio secondario
-  aree della rete ecologica
- ELEMENTI NATURALI DI VALORE ECOLOGICO E PERCETTIVO**
-  boschi esistenti
-  aree di potenziale forestazione in cui mettere a dimora vegetazione di tipo arbustivo per non occludere le visuali aperte
-  nuovo bosco Cittanova-Marzaglia
-  trame minute del paesaggio da valorizzare attraverso vegetazione arbustiva e lineare
-  reticolo idrografico in cui migliorare la funzionalità idraulica ed ecologica
- CONNESSIONI INFRASTRUTTURALI**
-  Autostrade
-  Assi di scorrimento veloce e collegamenti con capoluoghi contermini
- PERCEZIONE DEL PAESAGGIO**
-  visuali in profondità da non ostruire